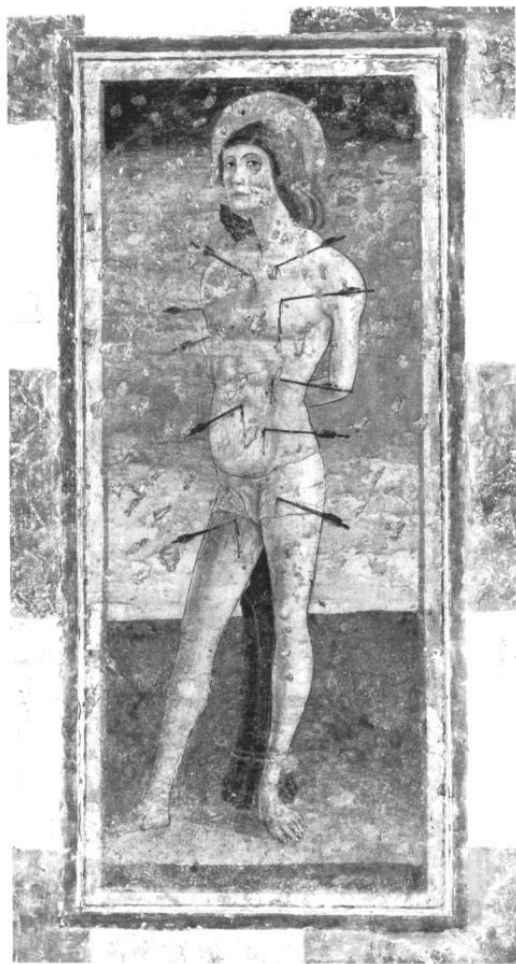


SCHEDA



CD - CODICI

TSK - Tipo scheda	OA
LIR - Livello ricerca	I
NCT - CODICE UNIVOCO	
NCTR - Codice regione	05
NCTN - Numero catalogo generale	00231386
ESC - Ente schedatore	S76
ECP - Ente competente	S119

OG - OGGETTO

OGT - OGGETTO

OGTD - Definizione	dipinto
--------------------	---------

SGT - SOGGETTO

SGTI - Identificazione	San Sebastiano
------------------------	----------------

LC - LOCALIZZAZIONE GEOGRAFICO-AMMINISTRATIVA

PVC - LOCALIZZAZIONE GEOGRAFICO-AMMINISTRATIVA ATTUALE

PVCS - Stato	Italia
PVCR - Regione	Veneto
PVCP - Provincia	PD
PVCC - Comune	Monselice

LDC - COLLOCAZIONE SPECIFICA

LDCT - Tipologia	palazzo
LDCN - Denominazione	Palazzo di Ezzelino
LDCC - Complesso monumentale di appartenenza	Cà Marcello
LDCU - Denominazione spazio viabilistico	NR (recupero pregresso)
LDCS - Specifiche	primo piano: I sala e "sala del camino vecchio"

DT - CRONOLOGIA**DTZ - CRONOLOGIA GENERICA**

DTZG - Secolo	sec. XV
----------------------	---------

DTS - CRONOLOGIA SPECIFICA

DTSI - Da	1400
------------------	------

DTSF - A	1499
-----------------	------

DTM - Motivazione cronologia	bibliografia
-------------------------------------	--------------

AU - DEFINIZIONE CULTURALE**ATB - AMBITO CULTURALE**

ATBD - Denominazione	ambito veneto
-----------------------------	---------------

ATBM - Motivazione dell'attribuzione	contesto
---	----------

MT - DATI TECNICI

MTC - Materia e tecnica	intonaco/ pittura a fresco
--------------------------------	----------------------------

MIS - MISURE

MISA - Altezza	157
-----------------------	-----

MISL - Larghezza	65.5
-------------------------	------

CO - CONSERVAZIONE**STC - STATO DI CONSERVAZIONE**

STCC - Stato di conservazione	discreto
--------------------------------------	----------

STCS - Indicazioni specifiche	affresco strappato
--------------------------------------	--------------------

DA - DATI ANALITICI**DES - DESCRIZIONE**

DESO - Indicazioni sull'oggetto	.
--	---

DESI - Codifica Iconclass	NR (recupero pregresso)
----------------------------------	-------------------------

DESS - Indicazioni sul soggetto	NR (recupero pregresso)
--	-------------------------

NSC - Notizie storico-critiche	provenienza antiquariale
---------------------------------------	--------------------------

TU - CONDIZIONE GIURIDICA E VINCOLI**CDG - CONDIZIONE GIURIDICA**

CDGG - Indicazione generica	proprietà Ente pubblico territoriale
------------------------------------	--------------------------------------

CDGS - Indicazione	
---------------------------	--

specifica	Regione del Veneto
CDGS - Indicazione specifica	Regione Veneto
DO - FONTI E DOCUMENTI DI RIFERIMENTO	
FTA - DOCUMENTAZIONE FOTOGRAFICA	
FTAX - Genere	documentazione allegata
FTAP - Tipo	fotografia b/n
FTAN - Codice identificativo	A505B701
BIB - BIBLIOGRAFIA	
BIBX - Genere	bibliografia specifica
BIBA - Autore	Barbantini N.
BIBD - Anno di edizione	1940
BIBN - V., pp., nn.	p.176
BIBI - V., tavv., figg.	f.207
BIB - BIBLIOGRAFIA	
BIBX - Genere	bibliografia specifica
BIBA - Autore	Antoniazzi Rossi E.
BIBD - Anno di edizione	1983
BIBN - V., pp., nn.	p.112
AD - ACCESSO AI DATI	
ADS - SPECIFICHE DI ACCESSO AI DATI	
ADSP - Profilo di accesso	1
ADSM - Motivazione	scheda contenente dati liberamente accessibili
CM - COMPILAZIONE	
CMP - COMPILAZIONE	
CMPD - Data	1995
CMPN - Nome	Di Mauro A.
FUR - Funzionario responsabile	Spiazzi A. M.
AGG - AGGIORNAMENTO - REVISIONE	
AGGD - Data	2006
AGGN - Nome	ARTPAST/ Cailotto C.
AGGF - Funzionario responsabile	NR (recupero pregresso)