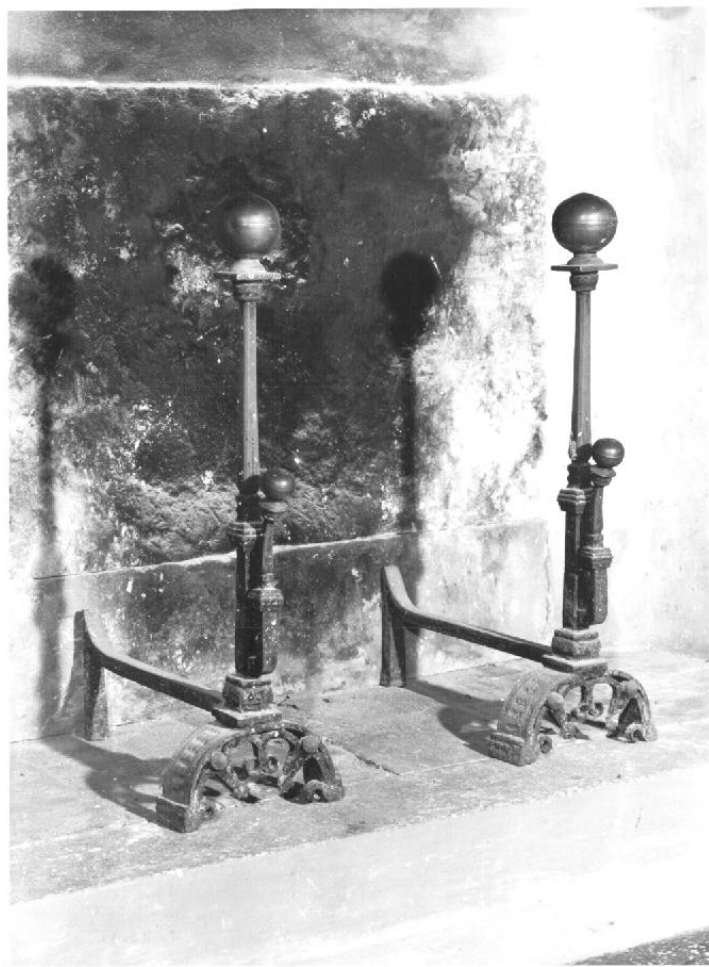


# SCHEDA



## CD - CODICI

TSK - Tipo scheda	OA
LIR - Livello ricerca	I
NCT - CODICE UNIVOCO	
NCTR - Codice regione	05
NCTN - Numero catalogo generale	00231547
ESC - Ente schedatore	S76
ECP - Ente competente	S119

## OG - OGGETTO

OGT - OGGETTO	
OGTD - Definizione	alare
OGTV - Identificazione	serie

## QNT - QUANTITA'

QNTN - Numero	2
---------------	---

## LC - LOCALIZZAZIONE GEOGRAFICO-AMMINISTRATIVA

### PVC - LOCALIZZAZIONE GEOGRAFICO-AMMINISTRATIVA ATTUALE

PVCS - Stato	Italia
PVCR - Regione	Veneto
PVCP - Provincia	PD

<b>PVCC - Comune</b>	Monselice
<b>LDC - COLLOCAZIONE SPECIFICA</b>	
<b>LDCT - Tipologia</b>	palazzo
<b>LDCN - Denominazione</b>	Appartamento Marcello
<b>LDCC - Complesso monumentale di appartenenza</b>	Cà Marcello
<b>DT - CRONOLOGIA</b>	
<b>DTZ - CRONOLOGIA GENERICA</b>	
<b>DTZG - Secolo</b>	sec. XVII
<b>DTS - CRONOLOGIA SPECIFICA</b>	
<b>DTSI - Da</b>	1600
<b>DTSF - A</b>	1699
<b>DTM - Motivazione cronologia</b>	analisi stilistica
<b>AU - DEFINIZIONE CULTURALE</b>	
<b>ATB - AMBITO CULTURALE</b>	
<b>ATBD - Denominazione</b>	ambito veneto
<b>ATBM - Motivazione dell'attribuzione</b>	contesto
<b>MT - DATI TECNICI</b>	
<b>MTC - Materia e tecnica</b>	ottone/ fusione
<b>MTC - Materia e tecnica</b>	ferro/ fusione/ battitura
<b>MIS - MISURE</b>	
<b>MISA - Altezza</b>	80.5
<b>MISL - Larghezza</b>	24.3
<b>MISP - Profondità</b>	56
<b>CO - CONSERVAZIONE</b>	
<b>STC - STATO DI CONSERVAZIONE</b>	
<b>STCC - Stato di conservazione</b>	discreto
<b>STCS - Indicazioni specifiche</b>	ossidazione
<b>DA - DATI ANALITICI</b>	
<b>DES - DESCRIZIONE</b>	
<b>DESO - Indicazioni sull'oggetto</b>	.
<b>DESI - Codifica Iconclass</b>	NR (recupero pregresso)
<b>DESS - Indicazioni sul soggetto</b>	NR (recupero pregresso)
<b>NSC - Notizie storico-critiche</b>	provenienza antiquariale
<b>TU - CONDIZIONE GIURIDICA E VINCOLI</b>	
<b>CDG - CONDIZIONE GIURIDICA</b>	
<b>CDGG - Indicazione generica</b>	proprietà privata

**DO - FONTI E DOCUMENTI DI RIFERIMENTO****FTA - DOCUMENTAZIONE FOTOGRAFICA**

<b>FTAX - Genere</b>	documentazione allegata
<b>FTAP - Tipo</b>	fotografia b/n
<b>FTAN - Codice identificativo</b>	A5067601

**BIB - BIBLIOGRAFIA**

<b>BIBX - Genere</b>	bibliografia di confronto
<b>BIBA - Autore</b>	Varese R.
<b>BIBD - Anno di edizione</b>	1980
<b>BIBN - V., pp., nn.</b>	p.18
<b>BIBI - V., tavv., figg.</b>	f.83

**AD - ACCESSO AI DATI****ADS - SPECIFICHE DI ACCESSO AI DATI**

<b>ADSP - Profilo di accesso</b>	2
<b>ADSM - Motivazione</b>	dati non pubblicabili

**CM - COMPILAZIONE****CMP - COMPILAZIONE**

<b>CMPD - Data</b>	1995
<b>CMPN - Nome</b>	Di Mauro A.
<b>FUR - Funzionario responsabile</b>	Spiazzi A. M.

**AGG - AGGIORNAMENTO - REVISIONE**

<b>AGGD - Data</b>	2006
<b>AGGN - Nome</b>	ARTPAST/ Cailotto C.
<b>AGGF - Funzionario responsabile</b>	NR (recupero pregresso)