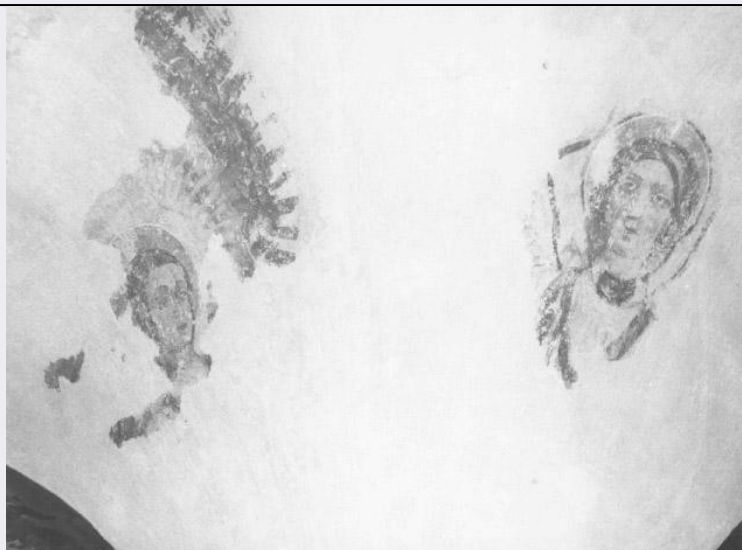


# SCHEDA



## CD - CODICI

TSK - Tipo scheda	OA
LIR - Livello ricerca	P
NCT - CODICE UNIVOCO	
NCTR - Codice regione	05
NCTN - Numero catalogo generale	00043836
ESC - Ente schedatore	S76
ECP - Ente competente	S119

## OG - OGGETTO

OGT - OGGETTO	
OGTD - Definizione	dipinto
SGT - SOGGETTO	
SGTI - Identificazione	NR (recupero pregresso)
SGTT - Titolo	Teste di Santi

## LC - LOCALIZZAZIONE GEOGRAFICO-AMMINISTRATIVA

### PVC - LOCALIZZAZIONE GEOGRAFICO-AMMINISTRATIVA ATTUALE

PVCS - Stato	Italia
PVCR - Regione	Veneto
PVCP - Provincia	TV
PVCC - Comune	Treviso

### LDC - COLLOCAZIONE SPECIFICA

LDCT - Tipologia	chiesa
LDCQ - Qualificazione	cattedrale
LDCN - Denominazione	Chiesa di S. Pietro

## UB - UBICAZIONE E DATI PATRIMONIALI

UBO - Ubicazione originaria	OR
-----------------------------	----

## DT - CRONOLOGIA

### DTZ - CRONOLOGIA GENERICA

<b>DTZG - Secolo</b>	sec. XIV
<b>DTS - CRONOLOGIA SPECIFICA</b>	
<b>DTSI - Da</b>	1300
<b>DTSF - A</b>	1399
<b>DTM - Motivazione cronologia</b>	NR (recupero pregresso)
<b>AU - DEFINIZIONE CULTURALE</b>	
<b>ATB - AMBITO CULTURALE</b>	
<b>ATBD - Denominazione</b>	ambito veneto
<b>ATBM - Motivazione dell'attribuzione</b>	contesto
<b>MT - DATI TECNICI</b>	
<b>MTC - Materia e tecnica</b>	intonaco/ pittura a fresco
<b>MIS - MISURE</b>	
<b>MISR - Mancanza</b>	MNR
<b>CO - CONSERVAZIONE</b>	
<b>STC - STATO DI CONSERVAZIONE</b>	
<b>STCC - Stato di conservazione</b>	cattivo
<b>DA - DATI ANALITICI</b>	
<b>DES - DESCRIZIONE</b>	
<b>DESO - Indicazioni sull'oggetto</b>	Affresco, frammento: due teste di Santi
<b>DESI - Codifica Iconclass</b>	NR (recupero pregresso)
<b>DESS - Indicazioni sul soggetto</b>	Personaggi: Santi.
<b>NSC - Notizie storico-critiche</b>	Coletti le ascrive al principio del XIX secolo
<b>TU - CONDIZIONE GIURIDICA E VINCOLI</b>	
<b>CDG - CONDIZIONE GIURIDICA</b>	
<b>CDGG - Indicazione generica</b>	proprietà Ente religioso cattolico
<b>DO - FONTI E DOCUMENTI DI RIFERIMENTO</b>	
<b>FTA - DOCUMENTAZIONE FOTOGRAFICA</b>	
<b>FTAX - Genere</b>	documentazione allegata
<b>FTAP - Tipo</b>	fotografia b/n
<b>FTAN - Codice identificativo</b>	SBAS Veneto 953
<b>AD - ACCESSO AI DATI</b>	
<b>ADS - SPECIFICHE DI ACCESSO AI DATI</b>	
<b>ADSP - Profilo di accesso</b>	2
<b>ADSM - Motivazione</b>	dati non pubblicabili
<b>CM - COMPILAZIONE</b>	
<b>CMP - COMPILAZIONE</b>	
<b>CMPD - Data</b>	1976
<b>CMPN - Nome</b>	Forcolin T.
<b>FUR - Funzionario</b>	

<b>responsabile</b>	Magani F.
<b>RVM - TRASCRIZIONE PER INFORMATIZZAZIONE</b>	
<b>RVMD - Data</b>	1988
<b>RVMN - Nome</b>	Fabbiani L.
<b>AGG - AGGIORNAMENTO - REVISIONE</b>	
<b>AGGD - Data</b>	2006
<b>AGGN - Nome</b>	ARTPAST/ Cailotto C.
<b>AGGF - Funzionario responsabile</b>	NR (recupero pregresso)