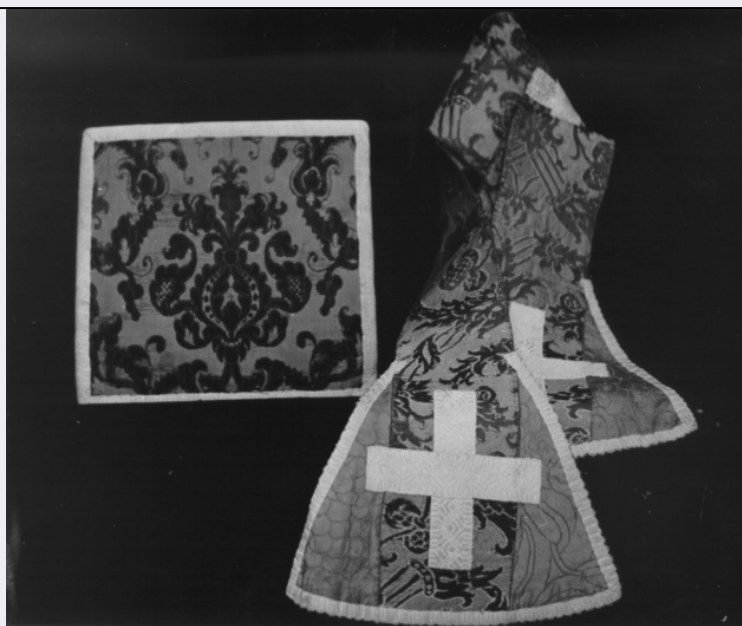


# SCHEDA



## CD - CODICI

TSK - Tipo scheda OA

LIR - Livello ricerca P

### NCT - CODICE UNIVOCO

NCTR - Codice regione 05

NCTN - Numero catalogo generale 00081016

ESC - Ente schedatore S76

ECP - Ente competente S119

## OG - OGGETTO

### OGT - OGGETTO

OGTD - Definizione lapide

## LC - LOCALIZZAZIONE GEOGRAFICO-AMMINISTRATIVA

### PVC - LOCALIZZAZIONE GEOGRAFICO-AMMINISTRATIVA ATTUALE

PVCS - Stato Italia

PVCR - Regione Veneto

PVCP - Provincia TV

PVCC - Comune Treviso

### LDC - COLLOCAZIONE SPECIFICA

LDCT - Tipologia chiesa

LDCQ - Qualificazione parrocchiale

LDCN - Denominazione Chiesa di S. Antonino d' Aspà

LDCU - Denominazione spazio viabilistico Via Stradelle

LDCS - Specifiche Esterno / fianco destro

## UB - UBICAZIONE E DATI PATRIMONIALI

UBO - Ubicazione originaria OR

## DT - CRONOLOGIA

**DTZ - CRONOLOGIA GENERICA**

<b>DTZG - Secolo</b>	sec. XIX
----------------------	----------

**DTS - CRONOLOGIA SPECIFICA**

<b>DTSI - Da</b>	1852
------------------	------

<b>DTSV - Validità</b>	post
------------------------	------

<b>DTSF - A</b>	1899
-----------------	------

<b>DTSL - Validità</b>	ca.
------------------------	-----

<b>DTM - Motivazione cronologia</b>	data
-------------------------------------	------

**AU - DEFINIZIONE CULTURALE****ATB - AMBITO CULTURALE**

<b>ATBD - Denominazione</b>	ambito veneto
-----------------------------	---------------

<b>ATBM - Motivazione dell'attribuzione</b>	contesto
---	----------

**MT - DATI TECNICI**

<b>MTC - Materia e tecnica</b>	pietra
--------------------------------	--------

**MIS - MISURE**

<b>MISA - Altezza</b>	121
-----------------------	-----

<b>MISL - Larghezza</b>	90
-------------------------	----

**CO - CONSERVAZIONE****STC - STATO DI CONSERVAZIONE**

<b>STCC - Stato di conservazione</b>	buono
--------------------------------------	-------

**DA - DATI ANALITICI****DES - DESCRIZIONE**

<b>DESO - Indicazioni sull'oggetto</b>	.
--	---

<b>DESI - Codifica Iconclass</b>	NR (recupero pregresso)
----------------------------------	-------------------------

<b>DESS - Indicazioni sul soggetto</b>	NR (recupero pregresso)
--	-------------------------

**ISR - ISCRIZIONI**

<b>ISRC - Classe di appartenenza</b>	sepolcrale
--------------------------------------	------------

<b>ISRS - Tecnica di scrittura</b>	NR (recupero pregresso)
------------------------------------	-------------------------

<b>ISRP - Posizione</b>	NR (recupero pregresso)
-------------------------	-------------------------

<b>ISRI - Trascrizione</b>	A GIORGIO SEMENZI / ...
----------------------------	-------------------------

**STM - STEMMI, EMBLEMI, MARCHI**

<b>STMC - Classe di appartenenza</b>	stemma
--------------------------------------	--------

<b>STMQ - Qualificazione</b>	gentilizio
------------------------------	------------

<b>STMP - Posizione</b>	NR (recupero pregresso)
-------------------------	-------------------------

<b>STMD - Descrizione</b>	Scudo sormontato da corona; al centro S. Giorgio.
---------------------------	---

**NSC - Notizie storico-critiche**

Lapide di Giorgio Semenzi, figlio di Giovanni Battista, le cui cenere sono riunite in quelle della madre, dei cinque fratelli e di altri familiari; vista dove ora si trova già dal Fapanni nel 1863 (cfr. Fapanni c. 52).

**TU - CONDIZIONE GIURIDICA E VINCOLI****CDG - CONDIZIONE GIURIDICA**

<b>CDGG - Indicazione generica</b>	proprietà Ente religioso cattolico
<b>CDGS - Indicazione specifica</b>	Chiesa di S. Antonino d'Aspà

**DO - FONTI E DOCUMENTI DI RIFERIMENTO****FTA - DOCUMENTAZIONE FOTOGRAFICA**

<b>FTAX - Genere</b>	documentazione allegata
<b>FTAP - Tipo</b>	fotografia b/n
<b>FTAN - Codice identificativo</b>	C21 40040101

**FNT - FONTI E DOCUMENTI**

<b>FNTP - Tipo</b>	carta sciolta
<b>FNTA - Autore</b>	Fapanni F.S.
<b>FNTT - Denominazione</b>	Congregazione di Quinto, vol. X, parte II
<b>FNTD - Data</b>	1863
<b>FNTN - Nome archivio</b>	Biblioteca Civica di Treviso
<b>FNTS - Posizione</b>	NR (recupero pregresso)
<b>FNTI - Codice identificativo</b>	NR (recupero pregresso)

**AD - ACCESSO AI DATI****ADS - SPECIFICHE DI ACCESSO AI DATI**

<b>ADSP - Profilo di accesso</b>	1
<b>ADSM - Motivazione</b>	scheda contenente dati liberamente accessibili

**CM - COMPILAZIONE****CMP - COMPILAZIONE**

<b>CMPD - Data</b>	1988
<b>CMPN - Nome</b>	Di Mauro A.
<b>FUR - Funzionario responsabile</b>	Magani F.

**RVM - TRASCRIZIONE PER INFORMATIZZAZIONE**

<b>RVMD - Data</b>	1988
<b>RVMN - Nome</b>	*

**AGG - AGGIORNAMENTO - REVISIONE**

<b>AGGD - Data</b>	2006
<b>AGGN - Nome</b>	ARTPAST/ Cailotto C.
<b>AGGF - Funzionario responsabile</b>	NR (recupero pregresso)