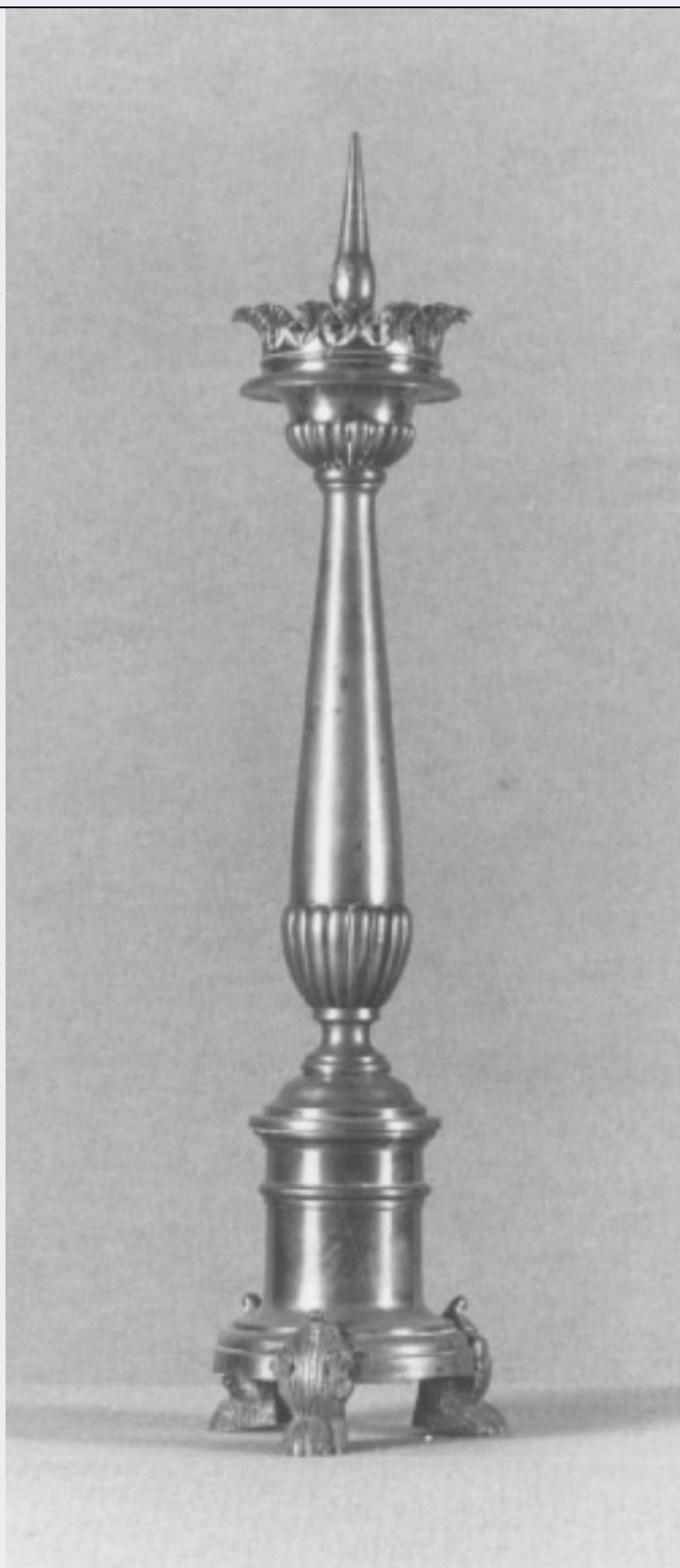


## SCHEDA



### CD - CODICI

TSK - Tipo scheda OA

LIR - Livello ricerca P

### NCT - CODICE UNIVOCO

NCTR - Codice regione 05

<b>NCTN - Numero catalogo generale</b>	00081732
<b>ESC - Ente schedatore</b>	S76
<b>ECP - Ente competente</b>	S119
<b>OG - OGGETTO</b>	
<b>OGT - OGGETTO</b>	
<b>OGTD - Definizione</b>	candeliere
<b>QNT - QUANTITA'</b>	
<b>QNTN - Numero</b>	2
<b>LC - LOCALIZZAZIONE GEOGRAFICO-AMMINISTRATIVA</b>	
<b>PVC - LOCALIZZAZIONE GEOGRAFICO-AMMINISTRATIVA ATTUALE</b>	
<b>PVCS - Stato</b>	Italia
<b>PVCR - Regione</b>	Veneto
<b>PVCP - Provincia</b>	TV
<b>PVCC - Comune</b>	Treviso
<b>LDC - COLLOCAZIONE SPECIFICA</b>	
<b>LDCT - Tipologia</b>	chiesa
<b>LDCQ - Qualificazione</b>	parrocchiale
<b>LDCN - Denominazione</b>	Chiesa di S. Giuseppe
<b>LA - ALTRE LOCALIZZAZIONI GEOGRAFICO-AMMINISTRATIVE</b>	
<b>TCL - Tipo di localizzazione</b>	luogo di provenienza
<b>PRV - LOCALIZZAZIONE GEOGRAFICO-AMMINISTRATIVA</b>	
<b>PRVR - Regione</b>	Veneto
<b>PRVP - Provincia</b>	TV
<b>PRVC - Comune</b>	Treviso
<b>PRC - COLLOCAZIONE SPECIFICA</b>	
<b>PRCT - Tipologia</b>	chiesa
<b>PRCQ - Qualificazione</b>	parrocchiale
<b>PRCD - Denominazione</b>	S. Giuseppe
<b>PRD - DATA</b>	
<b>PRDU - Data uscita</b>	1955
<b>DT - CRONOLOGIA</b>	
<b>DTZ - CRONOLOGIA GENERICA</b>	
<b>DTZG - Secolo</b>	sec. XIX
<b>DTS - CRONOLOGIA SPECIFICA</b>	
<b>DTSI - Da</b>	1800
<b>DTSF - A</b>	1899
<b>DTM - Motivazione cronologia</b>	NR (recupero pregresso)
<b>AU - DEFINIZIONE CULTURALE</b>	
<b>ATB - AMBITO CULTURALE</b>	
<b>ATBD - Denominazione</b>	ambito veneto
<b>ATBM - Motivazione dell'attribuzione</b>	contesto

**MT - DATI TECNICI**

**MTC - Materia e tecnica**      ottone/ fusione

**MIS - MISURE**

**MISA - Altezza**      65

**CO - CONSERVAZIONE****STC - STATO DI CONSERVAZIONE**

**STCC - Stato di conservazione**      buono

**DA - DATI ANALITICI****DES - DESCRIZIONE**

**DESO - Indicazioni sull'oggetto**      .

**DESI - Codifica Iconclass**      NR (recupero pregresso)

**DESS - Indicazioni sul soggetto**      NR (recupero pregresso)

**NSC - Notizie storico-critiche**      Faceva parte dell'arredo dell'Altare Maggiore nella distrutta chiesa.

**TU - CONDIZIONE GIURIDICA E VINCOLI****CDG - CONDIZIONE GIURIDICA**

**CDGG - Indicazione generica**      proprietà Ente religioso cattolico

**DO - FONTI E DOCUMENTI DI RIFERIMENTO****FTA - DOCUMENTAZIONE FOTOGRAFICA**

**FTAX - Genere**      documentazione allegata

**FTAP - Tipo**      fotografia b/n

**FTAN - Codice identificativo**      C21 40140039

**AD - ACCESSO AI DATI****ADS - SPECIFICHE DI ACCESSO AI DATI**

**ADSP - Profilo di accesso**      2

**ADSM - Motivazione**      dati non pubblicabili

**CM - COMPILAZIONE****CMP - COMPILAZIONE**

**CMPD - Data**      1988

**CMPN - Nome**      Cortese C.

**FUR - Funzionario responsabile**      Magani F.

**RVM - TRASCRIZIONE PER INFORMATIZZAZIONE**

**RVMD - Data**      1988

**RVMN - Nome**      Artpast

**AGG - AGGIORNAMENTO - REVISIONE**

**AGGD - Data**      2006

**AGGN - Nome**      ARTPAST/ Cailotto C.

**AGGF - Funzionario responsabile**      NR (recupero pregresso)