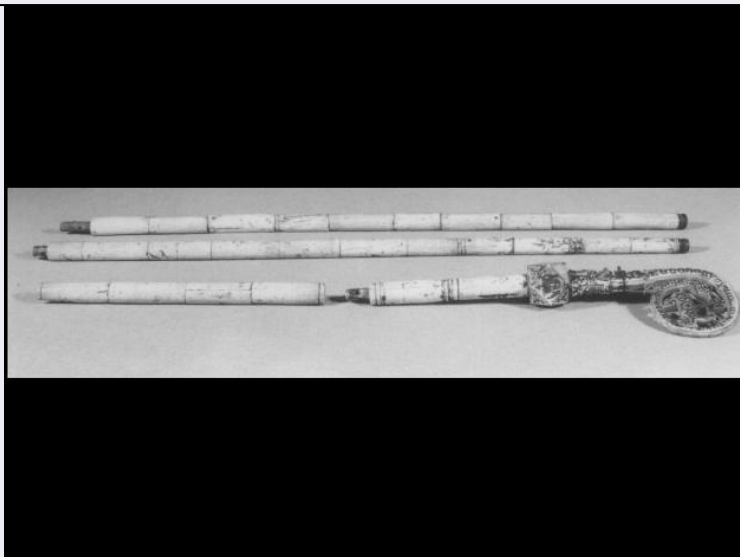


# SCHEDA



## CD - CODICI

TSK - Tipo scheda OA

LIR - Livello ricerca P

### NCT - CODICE UNIVOCO

NCTR - Codice regione 05

NCTN - Numero catalogo generale 00082861

ESC - Ente schedatore S76

ECP - Ente competente S119

## OG - OGGETTO

### OGT - OGGETTO

OGTD - Definizione pastorale

### QNT - QUANTITA'

QNTN - Numero 4

## LC - LOCALIZZAZIONE GEOGRAFICO-AMMINISTRATIVA

### PVC - LOCALIZZAZIONE GEOGRAFICO-AMMINISTRATIVA ATTUALE

PVCS - Stato Italia

PVCR - Regione Veneto

PVCP - Provincia TV

PVCC - Comune Treviso

### LDC - COLLOCAZIONE SPECIFICA

LDCT - Tipologia chiesa

LDCQ - Qualificazione cattedrale

LDCN - Denominazione Chiesa di S. Pietro

## DT - CRONOLOGIA

### DTZ - CRONOLOGIA GENERICA

DTZG - Secolo sec. XIV

DTZS - Frazione di secolo metà

### DTS - CRONOLOGIA SPECIFICA

<b>DTSI - Da</b>	1340
<b>DTSF - A</b>	1360
<b>DTM - Motivazione cronologia</b>	contesto
<b>AU - DEFINIZIONE CULTURALE</b>	
<b>ATB - AMBITO CULTURALE</b>	
<b>ATBD - Denominazione</b>	ambito veneto
<b>ATBM - Motivazione dell'attribuzione</b>	contesto
<b>MT - DATI TECNICI</b>	
<b>MTC - Materia e tecnica</b>	avorio/ doratura/ pittura
<b>MIS - MISURE</b>	
<b>MISA - Altezza</b>	180.5
<b>CO - CONSERVAZIONE</b>	
<b>STC - STATO DI CONSERVAZIONE</b>	
<b>STCC - Stato di conservazione</b>	mediocre
<b>STCS - Indicazioni specifiche</b>	Caduta di colore
<b>DA - DATI ANALITICI</b>	
<b>DES - DESCRIZIONE</b>	
<b>DESO - Indicazioni sull'oggetto</b>	.
<b>DESI - Codifica Iconclass</b>	NR (recupero pregresso)
<b>DESS - Indicazioni sul soggetto</b>	NR (recupero pregresso)
<b>ISR - ISCRIZIONI</b>	
<b>ISRS - Tecnica di scrittura</b>	NR (recupero pregresso)
<b>ISRT - Tipo di caratteri</b>	lettere onciali
<b>ISRP - Posizione</b>	Recto
<b>ISRI - Trascrizione</b>	ECE AGNUS DEI ECE QUI TOLIS PECHATA MONDI M.
<b>ISR - ISCRIZIONI</b>	
<b>ISRS - Tecnica di scrittura</b>	NR (recupero pregresso)
<b>ISRT - Tipo di caratteri</b>	lettere onciali
<b>ISRP - Posizione</b>	Verso
<b>ISRI - Trascrizione</b>	AGNUS DEI QUI TOLIS PECATA MONDI MISERERE NOBIS.
<b>TU - CONDIZIONE GIURIDICA E VINCOLI</b>	
<b>CDG - CONDIZIONE GIURIDICA</b>	
<b>CDGG - Indicazione generica</b>	proprietà Ente religioso cattolico
<b>DO - FONTI E DOCUMENTI DI RIFERIMENTO</b>	
<b>FTA - DOCUMENTAZIONE FOTOGRAFICA</b>	
<b>FTAX - Genere</b>	documentazione allegata
<b>FTAP - Tipo</b>	fotografia b/n
<b>FTAN - Codice identificativo</b>	C21 45010298

**AD - ACCESSO AI DATI****ADS - SPECIFICHE DI ACCESSO AI DATI****ADSP - Profilo di accesso** 2**ADSM - Motivazione** dati non pubblicabili**CM - COMPILAZIONE****CMP - COMPILAZIONE****CMPD - Data** 1987**CMPN - Nome** Cortese C.**FUR - Funzionario responsabile** Magani F.**RVM - TRASCRIZIONE PER INFORMATIZZAZIONE****RVMD - Data** 1987**RVMN - Nome** Artpast**AGG - AGGIORNAMENTO - REVISIONE****AGGD - Data** 2006**AGGN - Nome** ARTPAST/ Cailotto C.**AGGF - Funzionario responsabile** NR (recupero pregresso)