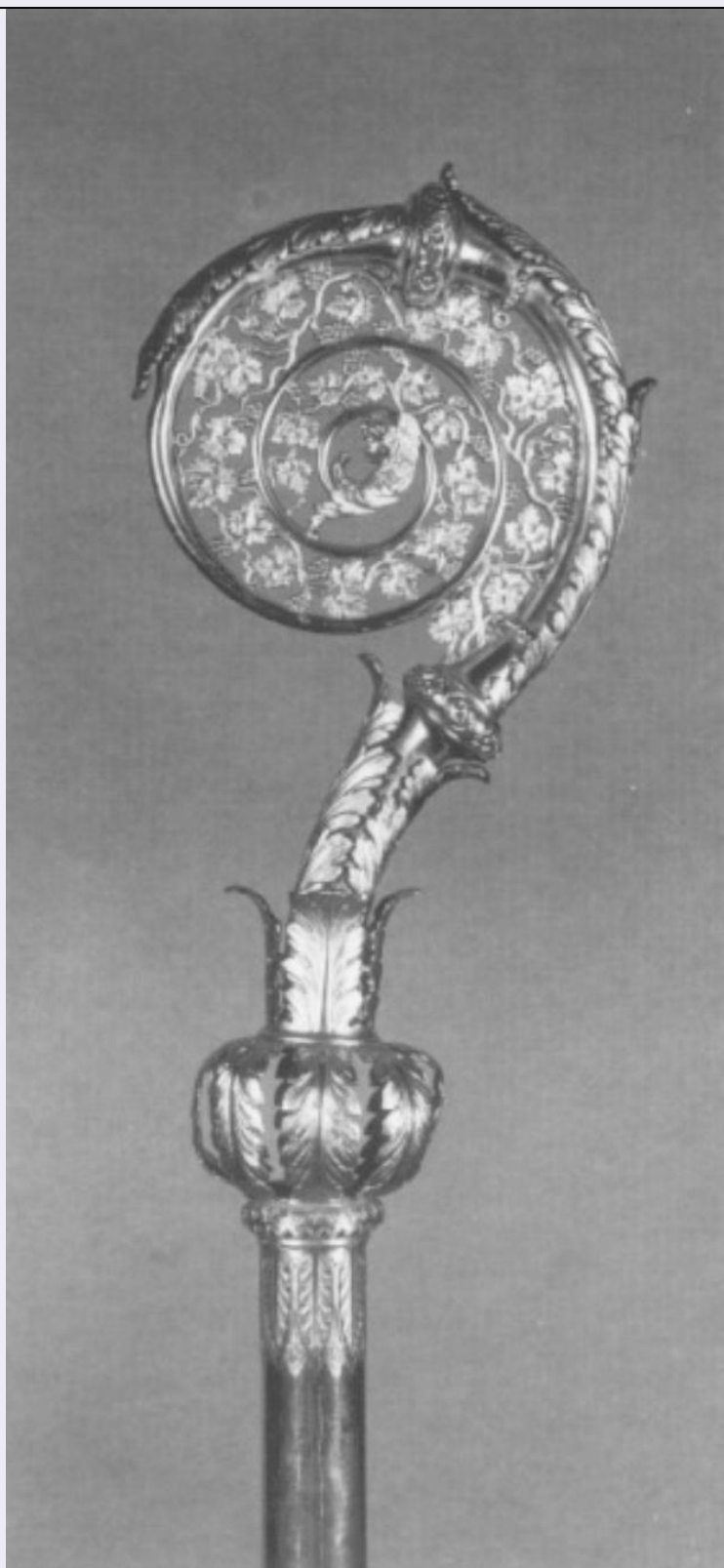


## SCHEDA



### CD - CODICI

<b>TSK - Tipo scheda</b>	OA
<b>LIR - Livello ricerca</b>	P
<b>NCT - CODICE UNIVOCO</b>	
<b>NCTR - Codice regione</b>	05
<b>NCTN - Numero catalogo generale</b>	00083049

ESC - Ente schedatore	S76
-----------------------	-----

ECP - Ente competente	S119
-----------------------	------

## RV - RELAZIONI

### RVE - STRUTTURA COMPLESSA

RVEL - Livello	24
----------------	----

RVER - Codice bene radice	0500083049
---------------------------	------------

## OG - OGGETTO

### OGT - OGGETTO

OGTD - Definizione	pastorale
--------------------	-----------

## LC - LOCALIZZAZIONE GEOGRAFICO-AMMINISTRATIVA

### PVC - LOCALIZZAZIONE GEOGRAFICO-AMMINISTRATIVA ATTUALE

PVCS - Stato	Italia
--------------	--------

PVCR - Regione	Veneto
----------------	--------

PVCP - Provincia	TV
------------------	----

PVCC - Comune	Treviso
---------------	---------

### LDC - COLLOCAZIONE SPECIFICA

LDCT - Tipologia	chiesa
------------------	--------

LDCQ - Qualificazione	cattedrale
-----------------------	------------

LDCN - Denominazione	Chiesa di S. Pietro
----------------------	---------------------

## DT - CRONOLOGIA

### DTZ - CRONOLOGIA GENERICA

DTZG - Secolo	sec. XX
---------------	---------

### DTS - CRONOLOGIA SPECIFICA

DTSI - Da	1908
-----------	------

DTSV - Validità	ante
-----------------	------

DTSF - A	1999
----------	------

DTM - Motivazione cronologia	tradizione orale
------------------------------	------------------

## AU - DEFINIZIONE CULTURALE

### ATB - AMBITO CULTURALE

ATBD - Denominazione	ambito veneto
----------------------	---------------

ATBM - Motivazione dell'attribuzione	contesto
--------------------------------------	----------

## MT - DATI TECNICI

MTC - Materia e tecnica	ottone
-------------------------	--------

MTC - Materia e tecnica	argento/ doratura
-------------------------	-------------------

MTC - Materia e tecnica	legno
-------------------------	-------

### MIS - MISURE

MISN - Lunghezza	186
------------------	-----

## CO - CONSERVAZIONE

### STC - STATO DI CONSERVAZIONE

STCC - Stato di conservazione	buono
-------------------------------	-------

## DA - DATI ANALITICI

**DES - DESCRIZIONE****DESO - Indicazioni  
sull'oggetto**

.

**DESI - Codifica Iconclass**

NR (recupero pregresso)

**DESS - Indicazioni sul  
soggetto**

NR (recupero pregresso)

**STM - STEMMI, EMBLEMI, MARCHI****STMC - Classe di  
appartenenza**

punzone

**STMP - Posizione**

Sulla voluta del riccio

**STMD - Descrizione**

Testa di animale sormontata da stella

**NSC - Notizie storico-critiche**

La scatola con gli argenti apparteneva a Papa Pio X, Giuseppe Sarto, che la don. al Duomo di Treviso nel 1908. La maggior parte degli argenti contenuti nella scatola è stata recentemente ridorata (1985) dal Vescovo Antonio Mistrorigo.

**TU - CONDIZIONE GIURIDICA E VINCOLI****CDG - CONDIZIONE GIURIDICA****CDGG - Indicazione  
generica**

proprietà Ente religioso cattolico

**DO - FONTI E DOCUMENTI DI RIFERIMENTO****FTA - DOCUMENTAZIONE FOTOGRAFICA****FTAX - Genere**

documentazione allegata

**FTAP - Tipo**

fotografia b/n

**FTAN - Codice identificativo**

C21 45010589

**FTA - DOCUMENTAZIONE FOTOGRAFICA****FTAX - Genere**

documentazione allegata

**FTAP - Tipo**

fotografia b/n

**AD - ACCESSO AI DATI****ADS - SPECIFICHE DI ACCESSO AI DATI****ADSP - Profilo di accesso**

2

**ADSM - Motivazione**

dati non pubblicabili

**CM - COMPILAZIONE****CMP - COMPILAZIONE****CMPD - Data**

1987

**CMPN - Nome**

Capra F.

**FUR - Funzionario  
responsabile**

Magani F.

**RVM - TRASCRIZIONE PER INFORMATIZZAZIONE****RVMD - Data**

1989

**RVMN - Nome**

Artpast

**AGG - AGGIORNAMENTO - REVISIONE****AGGD - Data**

2006

**AGGN - Nome**

ARTPAST/ Cailotto C.

**AGGF - Funzionario  
responsabile**

NR (recupero pregresso)

