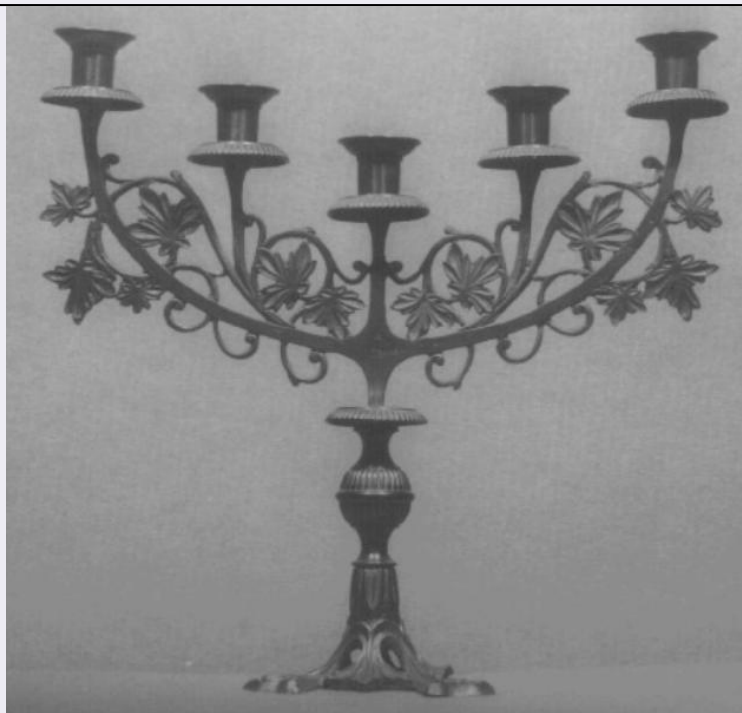


SCHEDA



CD - CODICI

TSK - Tipo scheda	OA
LIR - Livello ricerca	P
NCT - CODICE UNIVOCO	
NCTR - Codice regione	05
NCTN - Numero catalogo generale	00083057
ESC - Ente schedatore	S76
ECP - Ente competente	S119

OG - OGGETTO

OGT - OGGETTO	
OGTD - Definizione	candeliere d'altare
QNT - QUANTITA'	
QNTN - Numero	2

LC - LOCALIZZAZIONE GEOGRAFICO-AMMINISTRATIVA

PVC - LOCALIZZAZIONE GEOGRAFICO-AMMINISTRATIVA ATTUALE

PVCS - Stato	Italia
PVCR - Regione	Veneto
PVCP - Provincia	TV
PVCC - Comune	Treviso

LDC - COLLOCAZIONE SPECIFICA

LDCT - Tipologia	chiesa
LDCQ - Qualificazione	cattedrale
LDCN - Denominazione	Chiesa di S. Pietro

UB - UBICAZIONE E DATI PATRIMONIALI

UBO - Ubicazione originaria	OR
-----------------------------	----

DT - CRONOLOGIA**DTZ - CRONOLOGIA GENERICA**

DTZG - Secolo sec. XX

DTZS - Frazione di secolo primo quarto

DTS - CRONOLOGIA SPECIFICA

DTSI - Da 1900

DTSF - A 1924

DTM - Motivazione cronologia NR (recupero pregresso)

AU - DEFINIZIONE CULTURALE**ATB - AMBITO CULTURALE**

ATBD - Denominazione ambito veneto

ATBM - Motivazione dell'attribuzione contesto

MT - DATI TECNICI

MTC - Materia e tecnica ottone

MIS - MISURE

MISA - Altezza 38

MISL - Larghezza 40

MISP - Profondità 13

CO - CONSERVAZIONE**STC - STATO DI CONSERVAZIONE**

STCC - Stato di conservazione buono

DA - DATI ANALITICI**DES - DESCRIZIONE**

DESO - Indicazioni sull'oggetto Base trilobata. Nodo scanalato a oliva. Bracci: cinque.

DESI - Codifica Iconclass NR (recupero pregresso)

DESS - Indicazioni sul soggetto NR (recupero pregresso)

TU - CONDIZIONE GIURIDICA E VINCOLI**CDG - CONDIZIONE GIURIDICA**

CDGG - Indicazione generica proprietà Ente religioso cattolico

DO - FONTI E DOCUMENTI DI RIFERIMENTO**FTA - DOCUMENTAZIONE FOTOGRAFICA**

FTAX - Genere documentazione allegata

FTAP - Tipo fotografia b/n

FTAN - Codice identificativo C21 45010220

AD - ACCESSO AI DATI**ADS - SPECIFICHE DI ACCESSO AI DATI**

ADSP - Profilo di accesso 2

ADSM - Motivazione dati non pubblicabili

CM - COMPILAZIONE

CMP - COMPILAZIONE

CMPD - Data	1987
CMPN - Nome	Cortese C.

FUR - Funzionario responsabile	Magani F.
---------------------------------------	-----------

RVM - TRASCRIZIONE PER INFORMATIZZAZIONE

RVMD - Data	1987
RVMN - Nome	Artpast

AGG - AGGIORNAMENTO - REVISIONE

AGGD - Data	2006
AGGN - Nome	ARTPAST/ Cailotto C.
AGGF - Funzionario responsabile	NR (recupero pregresso)