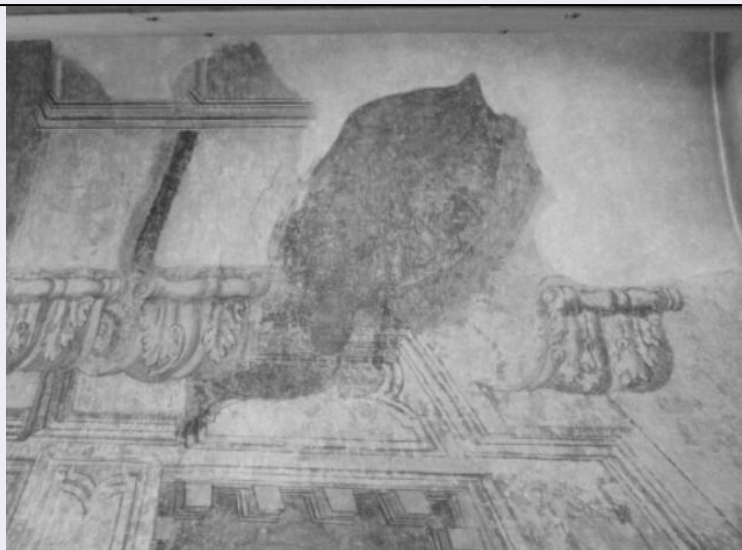


SCHEDA



CD - CODICI

TSK - Tipo scheda	OA
LIR - Livello ricerca	P
NCT - CODICE UNIVOCO	
NCTR - Codice regione	05
NCTN - Numero catalogo generale	00091411
ESC - Ente schedatore	S76
ECP - Ente competente	S119

RV - RELAZIONI

RVE - STRUTTURA COMPLESSA

RVEL - Livello	5
RVER - Codice bene radice	0500091411

OG - OGGETTO

OGT - OGGETTO

OGTD - Definizione	dipinto
OGTV - Identificazione	frammento

SGT - SOGGETTO

SGTI - Identificazione	figura
------------------------	--------

LC - LOCALIZZAZIONE GEOGRAFICO-AMMINISTRATIVA

PVC - LOCALIZZAZIONE GEOGRAFICO-AMMINISTRATIVA ATTUALE

PVCS - Stato	Italia
PVCR - Regione	Veneto
PVCP - Provincia	PD
PVCC - Comune	Padova

LDC - COLLOCAZIONE SPECIFICA

LDCT - Tipologia	palazzo
LDCQ - Qualificazione	istituto universitario
LDCN - Denominazione	Palazzo Mocenigo

LDCC - Complesso monumentale di appartenenza	Università degli Studi di Padova
LDCU - Denominazione spazio viabilistico	Via S. Eufemia, 2-4
LDCS - Specifiche	Fabbricato nord / Piano terra / guardaroba o cap- pella

UB - UBICAZIONE E DATI PATRIMONIALI

UBO - Ubicazione originaria	OR
------------------------------------	----

DT - CRONOLOGIA

DTZ - CRONOLOGIA GENERICA

DTZG - Secolo	sec. XVII
----------------------	-----------

DTS - CRONOLOGIA SPECIFICA

DTSI - Da	1619
------------------	------

DTSV - Validità	post
------------------------	------

DTSF - A	1699
-----------------	------

DTM - Motivazione cronologia	contesto
-------------------------------------	----------

AU - DEFINIZIONE CULTURALE

ATB - AMBITO CULTURALE

ATBD - Denominazione	ambito veneto
-----------------------------	---------------

ATBM - Motivazione dell'attribuzione	NR (recupero pregresso)
---	-------------------------

CMM - COMMITTENZA

CMMD - Data	1619 post
--------------------	-----------

MT - DATI TECNICI

MTC - Materia e tecnica	intonaco/ pittura a fresco/ pittura a tempera
--------------------------------	---

MIS - MISURE

MISA - Altezza	120
-----------------------	-----

MISL - Larghezza	80
-------------------------	----

MIST - Validità	ca.
------------------------	-----

CO - CONSERVAZIONE

STC - STATO DI CONSERVAZIONE

STCC - Stato di conservazione	cattivo
--------------------------------------	---------

STCS - Indicazioni specifiche	Illeggibile
--------------------------------------	-------------

RS - RESTAURI

RST - RESTAURI

RSTD - Data	1960
--------------------	------

RSTE - Ente responsabile	Soprintendenza ai Monumenti di Venezia
---------------------------------	--

DA - DATI ANALITICI

DES - DESCRIZIONE

DESO - Indicazioni sull'oggetto	.
DESI - Codifica Iconclass	NR (recupero pregresso)

DESS - Indicazioni sul soggetto	NR (recupero pregresso)
TU - CONDIZIONE GIURIDICA E VINCOLI	
CDG - CONDIZIONE GIURIDICA	
CDGG - Indicazione generica	proprietà Stato
CDGS - Indicazione specifica	Università di Padova - E. S. U.
DO - FONTI E DOCUMENTI DI RIFERIMENTO	
FTA - DOCUMENTAZIONE FOTOGRAFICA	
FTAX - Genere	documentazione allegata
FTAP - Tipo	fotografia b/n
FTAN - Codice identificativo	SBAS Veneto 114197
BIB - BIBLIOGRAFIA	
BIBX - Genere	bibliografia specifica
BIBA - Autore	Rossetti G. B.
BIBD - Anno di edizione	1780
BIBN - V., pp., nn.	329 - 330
BIB - BIBLIOGRAFIA	
BIBX - Genere	bibliografia specifica
BIBA - Autore	Moschini G.
BIBD - Anno di edizione	1817
BIBN - V., pp., nn.	172
BIB - BIBLIOGRAFIA	
BIBX - Genere	bibliografia specifica
BIBA - Autore	Muraro M.
BIBD - Anno di edizione	1960
BIBN - V., pp., nn.	121
BIB - BIBLIOGRAFIA	
BIBX - Genere	bibliografia di confronto
BIBA - Autore	Puppi L.
BIBD - Anno di edizione	1977
BIBN - V., pp., nn.	136 - 137
AD - ACCESSO AI DATI	
ADS - SPECIFICHE DI ACCESSO AI DATI	
ADSP - Profilo di accesso	1
ADSM - Motivazione	scheda contenente dati liberamente accessibili
CM - COMPILAZIONE	
CMP - COMPILAZIONE	
CMPD - Data	1990
CMPN - Nome	Piva R.
FUR - Funzionario responsabile	Magani F.

RVM - TRASCRIZIONE PER INFORMATIZZAZIONE**RVMD - Data** 1990**RVMN - Nome** Piva R.**AGG - AGGIORNAMENTO - REVISIONE****AGGD - Data** 2006**AGGN - Nome** ARTPAST/ Cailotto C.**AGGF - Funzionario
responsabile** NR (recupero pregresso)