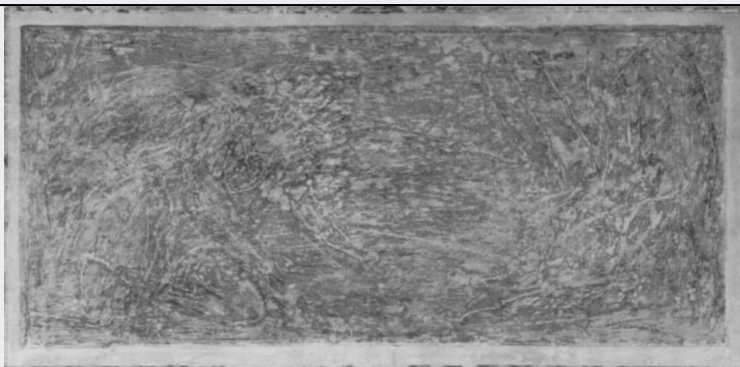


SCHEDA



CD - CODICI

TSK - Tipo scheda OA

LIR - Livello ricerca P

NCT - CODICE UNIVOCO

NCTR - Codice regione 05

NCTN - Numero catalogo generale 00091422

ESC - Ente schedatore S76

ECP - Ente competente S119

RV - RELAZIONI

RVE - STRUTTURA COMPLESSA

RVEL - Livello 14

RVER - Codice bene radice 0500091422

OG - OGGETTO

OGT - OGGETTO

OGTD - Definizione dipinto

SGT - SOGGETTO

SGTI - Identificazione scena mitologica

LC - LOCALIZZAZIONE GEOGRAFICO-AMMINISTRATIVA

PVC - LOCALIZZAZIONE GEOGRAFICO-AMMINISTRATIVA ATTUALE

PVCS - Stato Italia

PVCR - Regione Veneto

PVCP - Provincia PD

PVCC - Comune Padova

LDC - COLLOCAZIONE SPECIFICA

LDCT - Tipologia palazzo

LDCQ - Qualificazione istituto universitario

LDCN - Denominazione Palazzo Mocenigo

LDCC - Complesso monumentale di appartenenza Università degli Studi di Padova

LDCU - Denominazione spazio viabilistico Via S. Eufemia, 2-4

LDCS - Specifiche

Fabbricato sud / primo piano / salone

UB - UBICAZIONE E DATI PATRIMONIALI**UBO - Ubicazione originaria**

OR

DT - CRONOLOGIA**DTZ - CRONOLOGIA GENERICA****DTZG - Secolo**

sec. XVI

DTS - CRONOLOGIA SPECIFICA**DTSI - Da**

1560

DTSV - Validità

ca.

DTSF - A

1599

DTSL - Validità

ca.

DTM - Motivazione cronologia

bibliografia

AU - DEFINIZIONE CULTURALE**AUT - AUTORE****AUTS - Riferimento all'autore**

attribuito

AUTM - Motivazione dell'attribuzione

NR (recupero pregresso)

AUTN - Nome scelto

Caliari Benedetto

AUTA - Dati anagrafici

1538/ 1598

AUTH - Sigla per citazione

00001046

CMM - COMMITTENZA**CMMN - Nome**

Mocenigo Leonardo (?)

CMMD - Data

1560 ca.

MT - DATI TECNICI**MTC - Materia e tecnica**

intonaco/ pittura a fresco

MIS - MISURE**MISA - Altezza**

40

MISL - Larghezza

70

MIST - Validità

ca.

CO - CONSERVAZIONE**STC - STATO DI CONSERVAZIONE****STCC - Stato di conservazione**

cattivo

STCS - Indicazioni specifiche

Abrasioni

RS - RESTAURI**RST - RESTAURI****RSTD - Data**

1960

RSTE - Ente responsabile

Soprintendenza ai monumenti del Veneto (?)

DA - DATI ANALITICI**DES - DESCRIZIONE****DESO - Indicazioni sull'oggetto**

.

DESI - Codifica Iconclass	NR (recupero pregresso)
DESS - Indicazioni sul soggetto	NR (recupero pregresso)
TU - CONDIZIONE GIURIDICA E VINCOLI	
CDG - CONDIZIONE GIURIDICA	
CDGG - Indicazione generica	proprietà Stato
CDGS - Indicazione specifica	Università di Padova - E.S.U.
DO - FONTI E DOCUMENTI DI RIFERIMENTO	
FTA - DOCUMENTAZIONE FOTOGRAFICA	
FTAX - Genere	documentazione allegata
FTAP - Tipo	fotografia b/n
FTAN - Codice identificativo	SBAS Veneto 113890
BIB - BIBLIOGRAFIA	
BIBX - Genere	bibliografia specifica
BIBA - Autore	Rossetti G. B.
BIBD - Anno di edizione	1780
BIBN - V., pp., nn.	329 - 330
BIB - BIBLIOGRAFIA	
BIBX - Genere	bibliografia specifica
BIBA - Autore	Moschini G.
BIBD - Anno di edizione	1817
BIBN - V., pp., nn.	172
BIB - BIBLIOGRAFIA	
BIBX - Genere	bibliografia specifica
BIBA - Autore	Muraro M.
BIBD - Anno di edizione	1960
BIBN - V., pp., nn.	121
BIB - BIBLIOGRAFIA	
BIBX - Genere	bibliografia specifica
BIBA - Autore	Grossato L.
BIBD - Anno di edizione	1966
BIBN - V., pp., nn.	269 - 276
BIBI - V., tavv., figg.	193 - 197
AD - ACCESSO AI DATI	
ADS - SPECIFICHE DI ACCESSO AI DATI	
ADSP - Profilo di accesso	1
ADSM - Motivazione	scheda contenente dati liberamente accessibili
CM - COMPILAZIONE	
CMP - COMPILAZIONE	
CMPD - Data	1990
CMPN - Nome	Piva R.

**FUR - Funzionario
responsabile**

Magani F.

RVM - TRASCRIZIONE PER INFORMATIZZAZIONE

RVMD - Data

1990

RVMN - Nome

Piva R.

AGG - AGGIORNAMENTO - REVISIONE

AGGD - Data

2006

AGGN - Nome

ARTPAST/ Cailotto C.

**AGGF - Funzionario
responsabile**

NR (recupero pregresso)