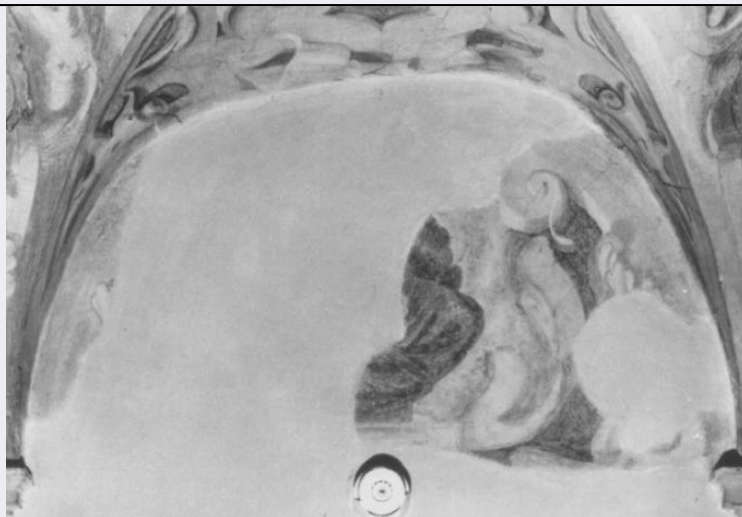


SCHEDA



CD - CODICI

TSK - Tipo scheda	OA
LIR - Livello ricerca	P
NCT - CODICE UNIVOCO	
NCTR - Codice regione	05
NCTN - Numero catalogo generale	00091445
ESC - Ente schedatore	S76
ECP - Ente competente	S119

RV - RELAZIONI

RVE - STRUTTURA COMPLESSA

RVEL - Livello	19
RVER - Codice bene radice	0500091445

OG - OGGETTO

OGT - OGGETTO

OGTD - Definizione	dipinto
OGTV - Identificazione	frammento

SGT - SOGGETTO

SGTI - Identificazione	busto
------------------------	-------

LC - LOCALIZZAZIONE GEOGRAFICO-AMMINISTRATIVA

PVC - LOCALIZZAZIONE GEOGRAFICO-AMMINISTRATIVA ATTUALE

PVCS - Stato	Italia
PVCR - Regione	Veneto
PVCP - Provincia	PD
PVCC - Comune	Padova

LDC - COLLOCAZIONE SPECIFICA

LDCT - Tipologia	palazzo
LDCQ - Qualificazione	istituto universitario
LDCN - Denominazione	Palazzo Mocenigo
LDCC - Complesso	

monumentale di appartenenza	Università degli Studi di Padova
LDCU - Denominazione spazio viabilistico	Via S. Eufemia, 2-4
LDCS - Specifiche	Fabbricato nord / piano terreno / pareti / soffitto
UB - UBICAZIONE E DATI PATRIMONIALI	
UBO - Ubicazione originaria	OR
DT - CRONOLOGIA	
DTZ - CRONOLOGIA GENERICA	
DTZG - Secolo	sec. XVII
DTS - CRONOLOGIA SPECIFICA	
DTSI - Da	1619
DTSF - A	1619
DTSL - Validità	post
DTM - Motivazione cronologia	contesto
AU - DEFINIZIONE CULTURALE	
ATB - AMBITO CULTURALE	
ATBD - Denominazione	ambito veneto
ATBM - Motivazione dell'attribuzione	NR (recupero pregresso)
CMM - COMMITTENZA	
CMMN - Nome	Belloni famiglia (?)
CMMD - Data	1619 post
MT - DATI TECNICI	
MTC - Materia e tecnica	intonaco/ pittura a fresco
MIS - MISURE	
MISA - Altezza	62
MISL - Larghezza	70
CO - CONSERVAZIONE	
STC - STATO DI CONSERVAZIONE	
STCC - Stato di conservazione	cattivo
RS - RESTAURI	
RST - RESTAURI	
RSTD - Data	1960
RSTE - Ente responsabile	Soprintendenza ai Monumenti di Venezia
DA - DATI ANALITICI	
DES - DESCRIZIONE	
DESO - Indicazioni sull'oggetto	.
DESI - Codifica Iconclass	NR (recupero pregresso)
DESS - Indicazioni sul soggetto	NR (recupero pregresso)
	Ciclo di affreschi accostabile, soprattutto nelle scene sul soffitto, alla

NSC - Notizie storico-critiche	decorazione della barchessa destra della Villa Venier Contarini a Mira, a ttribuito a Daniel Van Den Dyek.
---------------------------------------	--

TU - CONDIZIONE GIURIDICA E VINCOLI

CDG - CONDIZIONE GIURIDICA

CDGG - Indicazione generica	proprietà Stato
CDGS - Indicazione specifica	Università di Padova - E.S.U.

DO - FONTI E DOCUMENTI DI RIFERIMENTO

FTA - DOCUMENTAZIONE FOTOGRAFICA

FTAX - Genere	documentazione allegata
FTAP - Tipo	fotografia b/n
FTAN - Codice identificativo	SBAS Veneto 113804

BIB - BIBLIOGRAFIA

BIBX - Genere	bibliografia specifica
BIBA - Autore	Rossetti G.B.
BIBD - Anno di edizione	1780
BIBN - V., pp., nn.	329 - 330

BIB - BIBLIOGRAFIA

BIBX - Genere	bibliografia specifica
BIBA - Autore	Muraro M.
BIBD - Anno di edizione	1960
BIBN - V., pp., nn.	121

BIB - BIBLIOGRAFIA

BIBX - Genere	bibliografia di confronto
BIBA - Autore	Puppi L.
BIBD - Anno di edizione	1977
BIBN - V., pp., nn.	136 - 137

BIB - BIBLIOGRAFIA

BIBX - Genere	bibliografia di confronto
BIBA - Autore	D'Arcais F. / Zava Boccazzi F. / Pavanello G.
BIBD - Anno di edizione	1978
BIBN - V., pp., nn.	190 - 191
BIBI - V., tavv., figg.	81 - 88

BIB - BIBLIOGRAFIA

BIBX - Genere	bibliografia specifica
BIBA - Autore	Moschini G.
BIBD - Anno di edizione	1817
BIBN - V., pp., nn.	172

AD - ACCESSO AI DATI

ADS - SPECIFICHE DI ACCESSO AI DATI

ADSP - Profilo di accesso	1
ADSM - Motivazione	scheda contenente dati liberamente accessibili

CM - COMPILAZIONE**CMP - COMPILAZIONE**

CMPD - Data	1990
CMPN - Nome	Piva R.
FUR - Funzionario responsabile	Magani F.

RVM - TRASCRIZIONE PER INFORMATIZZAZIONE

RVMD - Data	1990
RVMN - Nome	Piva R.

AGG - AGGIORNAMENTO - REVISIONE

AGGD - Data	2006
AGGN - Nome	ARTPAST/ Cailotto C.
AGGF - Funzionario responsabile	NR (recupero pregresso)