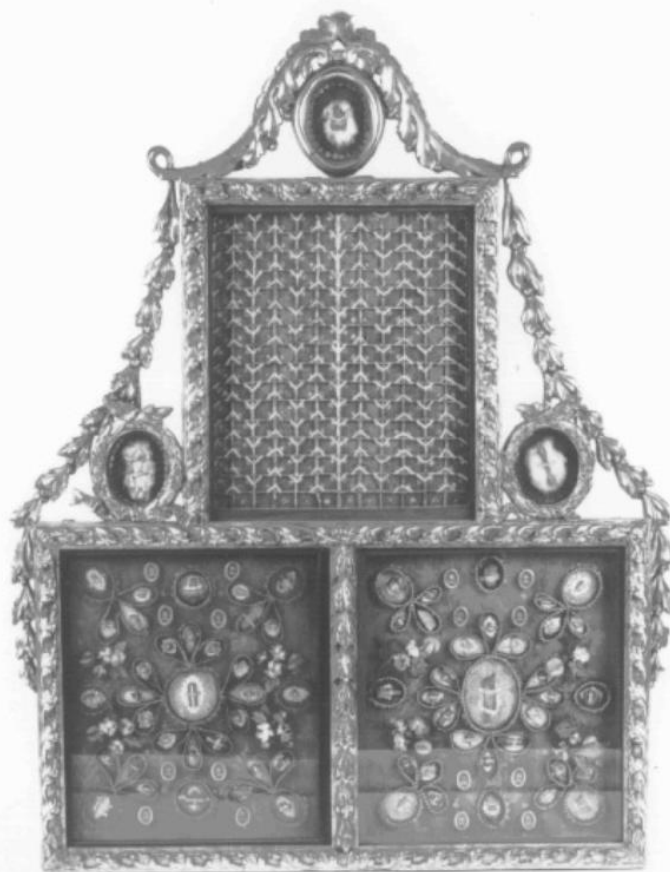


SCHEDA



CD - CODICI

| | |
|---------------------------------|----------|
| TSK - Tipo scheda | OA |
| LIR - Livello ricerca | P |
| NCT - CODICE UNIVOCO | |
| NCTR - Codice regione | 05 |
| NCTN - Numero catalogo generale | 00091901 |
| ESC - Ente schedatore | S76 |
| ECP - Ente competente | S119 |

RV - RELAZIONI

RVE - STRUTTURA COMPLESSA

| | |
|----------------|---|
| RVEL - Livello | 0 |
|----------------|---|

OG - OGGETTO

OGT - OGGETTO

| | |
|--------------------|------------|
| OGTD - Definizione | reliquario |
|--------------------|------------|

LC - LOCALIZZAZIONE GEOGRAFICO-AMMINISTRATIVA

PVC - LOCALIZZAZIONE GEOGRAFICO-AMMINISTRATIVA ATTUALE

| | |
|------------------|--------|
| PVCS - Stato | Italia |
| PVCR - Regione | Veneto |
| PVCP - Provincia | PD |

| | |
|--|---|
| PVCC - Comune | Padova |
| LDC - COLLOCAZIONE SPECIFICA | |
| DT - CRONOLOGIA | |
| DTZ - CRONOLOGIA GENERICA | |
| DTZG - Secolo | sec. XIX |
| DTZS - Frazione di secolo | inizio |
| DTS - CRONOLOGIA SPECIFICA | |
| DTSI - Da | 1800 |
| DTSF - A | 1810 |
| DTM - Motivazione cronologia | analisi stilistica |
| AU - DEFINIZIONE CULTURALE | |
| ATB - AMBITO CULTURALE | |
| ATBD - Denominazione | ambito veneto |
| ATBM - Motivazione dell'attribuzione | contesto |
| MT - DATI TECNICI | |
| MTC - Materia e tecnica | legno/ intaglio/ pittura/ doratura |
| MIS - MISURE | |
| MISA - Altezza | 120 |
| MISL - Larghezza | 65 |
| CO - CONSERVAZIONE | |
| STC - STATO DI CONSERVAZIONE | |
| STCC - Stato di conservazione | discreto |
| STCS - Indicazioni specifiche | L'oggetto fa corpo unico con l'elemento qui riportato successivamente |
| DA - DATI ANALITICI | |
| DES - DESCRIZIONE | |
| DESO - Indicazioni sull'oggetto | . |
| DESI - Codifica Iconclass | NR (recupero pregresso) |
| DESS - Indicazioni sul soggetto | NR (recupero pregresso) |
| TU - CONDIZIONE GIURIDICA E VINCOLI | |
| CDG - CONDIZIONE GIURIDICA | |
| CDGG - Indicazione generica | proprietà Ente religioso cattolico |
| DO - FONTI E DOCUMENTI DI RIFERIMENTO | |
| FTA - DOCUMENTAZIONE FOTOGRAFICA | |
| FTAX - Genere | documentazione allegata |
| FTAP - Tipo | fotografia b/n |
| FTAN - Codice identificativo | SBAS VENETO C21 22400230 |
| AD - ACCESSO AI DATI | |

ADS - SPECIFICHE DI ACCESSO AI DATI**ADSP - Profilo di accesso**

3

ADSM - Motivazione

scheda contenente dati liberamente accessibili

CM - COMPILAZIONE**CMP - COMPILAZIONE****CMPD - Data**

1990

CMPN - Nome

Di Mauro A.

**FUR - Funzionario
responsabile**

Magani F.

RVM - TRASCRIZIONE PER INFORMATIZZAZIONE**RVMD - Data**

1990

RVMN - Nome

Di Mauro A.

AGG - AGGIORNAMENTO - REVISIONE**AGGD - Data**

2006

AGGN - Nome

ARTPAST/ Cailotto C.

**AGGF - Funzionario
responsabile**

NR (recupero pregresso)