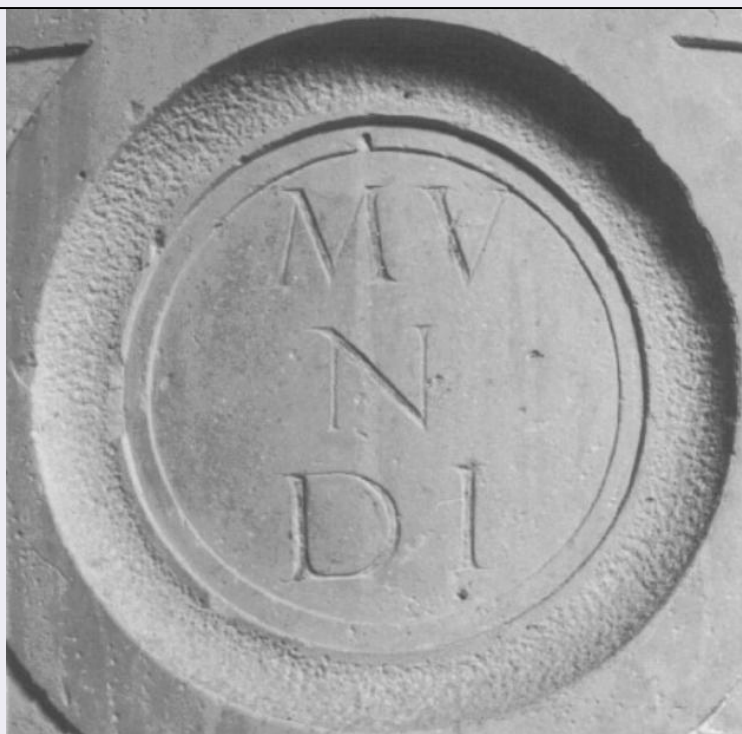


# SCHEDA



## CD - CODICI

|                                 |          |
|---------------------------------|----------|
| TSK - Tipo scheda               | OA       |
| LIR - Livello ricerca           | P        |
| <b>NCT - CODICE UNIVOCO</b>     |          |
| NCTR - Codice regione           | 05       |
| NCTN - Numero catalogo generale | 00092126 |
| ESC - Ente schedatore           | S76      |
| ECP - Ente competente           | S119     |

## RV - RELAZIONI

### RVE - STRUTTURA COMPLESSA

|                           |            |
|---------------------------|------------|
| RVEL - Livello            | 2.2        |
| RVER - Codice bene radice | 0500092126 |

## OG - OGGETTO

### OGT - OGGETTO

|                    |                      |
|--------------------|----------------------|
| OGTD - Definizione | decorazione plastica |
|--------------------|----------------------|

## LC - LOCALIZZAZIONE GEOGRAFICO-AMMINISTRATIVA

### PVC - LOCALIZZAZIONE GEOGRAFICO-AMMINISTRATIVA ATTUALE

|                  |        |
|------------------|--------|
| PVCS - Stato     | Italia |
| PVCR - Regione   | Veneto |
| PVCP - Provincia | PD     |
| PVCC - Comune    | Padova |

### LDC - COLLOCAZIONE SPECIFICA

|                       |              |
|-----------------------|--------------|
| LDCT - Tipologia      | chiesa       |
| LDCQ - Qualificazione | parrocchiale |

|   |                                 |
|---|---------------------------------|
| <b>LDCN - Denominazione</b>                     | Chiesa di S. Benedetto Vecchio  |
| <b>LDCU - Denominazione spazio viabilistico</b> | Riviera S. Benedetto            |
| <b>LDCS - Specifiche</b>                        | Navata sinistra / prima campata |

## DT - CRONOLOGIA

### DTZ - CRONOLOGIA GENERICA

|                                  |            |
|----------------------------------|------------|
| <b>DTZG - Secolo</b>             | sec. XIX   |
| <b>DTZS - Frazione di secolo</b> | prima metà |

### DTS - CRONOLOGIA SPECIFICA

|                                     |                         |
|-------------------------------------|-------------------------|
| <b>DTSI - Da</b>                    | 1800                    |
| <b>DTSV - Validità</b>              | (?)                     |
| <b>DTSF - A</b>                     | 1849                    |
| <b>DTSL - Validità</b>              | (?)                     |
| <b>DTM - Motivazione cronologia</b> | NR (recupero pregresso) |

## AU - DEFINIZIONE CULTURALE

### ATB - AMBITO CULTURALE

|   |                    |
|---|--------------------|
| <b>ATBD - Denominazione</b>                 | ambito padovano    |
| <b>ATBM - Motivazione dell'attribuzione</b> | analisi stilistica |

## MT - DATI TECNICI

|                                |                  |
|--------------------------------|------------------|
| <b>MTC - Materia e tecnica</b> | pietra/ scultura |
| <b>MIS - MISURE</b>            |                  |
| <b>MISR - Mancanza</b>         | MNR              |
| <b>FRM - Formato</b>           | tondo            |

## CO - CONSERVAZIONE

### STC - STATO DI CONSERVAZIONE

|                                      |       |
|--------------------------------------|-------|
| <b>STCC - Stato di conservazione</b> | buono |
|--------------------------------------|-------|

## DA - DATI ANALITICI

### DES - DESCRIZIONE

|  |   |
|--|---|
| <b>DESO - Indicazioni sull'oggetto</b> | Decorazione: motivi decorativi fitomorfi; motivi decorativi zoomorfi. |
| <b>DESI - Codifica Iconclass</b>       | NR (recupero pregresso)   |
| <b>DESS - Indicazioni sul soggetto</b> | NR (recupero pregresso)   |

### ISR - ISCRIZIONI

|                                      |                  |
|--------------------------------------|------------------|
| <b>ISRC - Classe di appartenenza</b> | sacra            |
| <b>ISRL - Lingua</b>                 | latino           |
| <b>ISRS - Tecnica di scrittura</b>   | a solchi         |
| <b>ISRT - Tipo di caratteri</b>      | lettere capitali |
| <b>ISRP - Posizione</b>              | Sul fusto        |
| <b>ISRI - Trascrizione</b>           | MU / N / DI      |

## TU - CONDIZIONE GIURIDICA E VINCOLI

**CDG - CONDIZIONE GIURIDICA**

|                                     |                                    |
|-------------------------------------|------------------------------------|
| <b>CDGG - Indicazione generica</b>  | proprietà Ente religioso cattolico |
| <b>CDGS - Indicazione specifica</b> | S. Benedetto vecchio               |

**DO - FONTI E DOCUMENTI DI RIFERIMENTO****FTA - DOCUMENTAZIONE FOTOGRAFICA**

|                                     |                          |
|-------------------------------------|--------------------------|
| <b>FTAX - Genere</b>                | documentazione allegata  |
| <b>FTAP - Tipo</b>                  | fotografia b/n           |
| <b>FTAN - Codice identificativo</b> | SBAS VENETO C21 22150198 |

**AD - ACCESSO AI DATI****ADS - SPECIFICHE DI ACCESSO AI DATI**

|                                  |  |
|----------------------------------|--|
| <b>ADSP - Profilo di accesso</b> | 1  |
| <b>ADSM - Motivazione</b>        | scheda contenente dati liberamente accessibili |

**CM - COMPILAZIONE****CMP - COMPILAZIONE**

|                                       |              |
|---------------------------------------|--------------|
| <b>CMPD - Data</b>                    | 1989         |
| <b>CMPN - Nome</b>                    | Pattanaro A. |
| <b>FUR - Funzionario responsabile</b> | Magani F.    |

**RVM - TRASCRIZIONE PER INFORMATIZZAZIONE**

|                    |              |
|--------------------|--------------|
| <b>RVMD - Data</b> | 1989         |
| <b>RVMN - Nome</b> | Pattanaro A. |

**AGG - AGGIORNAMENTO - REVISIONE**

|  |                         |
|--|-------------------------|
| <b>AGGD - Data</b>                     | 2006                    |
| <b>AGGN - Nome</b>                     | ARTPAST/ Cailotto C.    |
| <b>AGGF - Funzionario responsabile</b> | NR (recupero pregresso) |