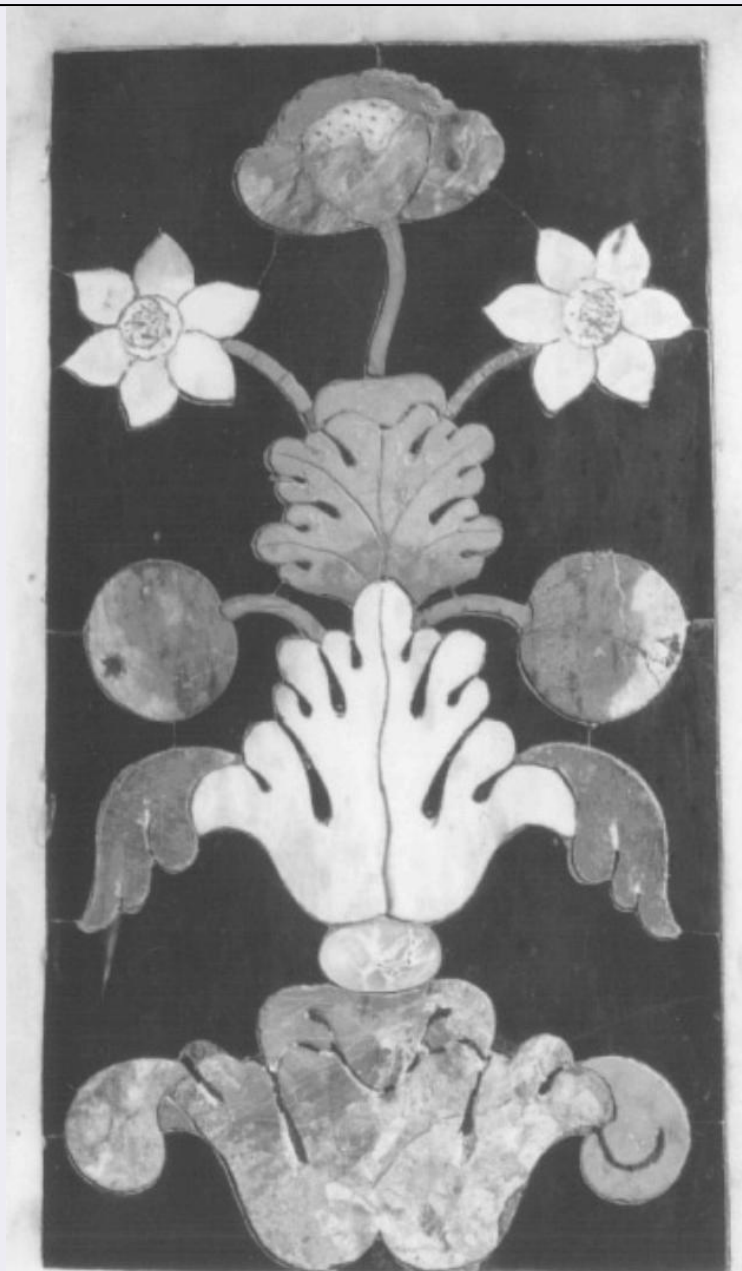


SCHEDA



CD - CODICI

TSK - Tipo scheda OA

LIR - Livello ricerca P

NCT - CODICE UNIVOCO

NCTR - Codice regione 05

NCTN - Numero catalogo
generale 00092154

ESC - Ente schedatore S76

ECP - Ente competente S119

RV - RELAZIONI

RVE - STRUTTURA COMPLESSA

RVEL - Livello 3.12

RVER - Codice bene radice 0500092154

OG - OGGETTO

OGT - OGGETTO**OGTD - Definizione** decorazione**OGTV - Identificazione** serie**QNT - QUANTITA'****QNTN - Numero** 2**SGT - SOGGETTO****SGTI - Identificazione** motivi decorativi vegetali**LC - LOCALIZZAZIONE GEOGRAFICO-AMMINISTRATIVA****PVC - LOCALIZZAZIONE GEOGRAFICO-AMMINISTRATIVA ATTUALE****PVCS - Stato** Italia**PVCR - Regione** Veneto**PVCP - Provincia** PD**PVCC - Comune** Padova**LDC - COLLOCAZIONE SPECIFICA****LDCT - Tipologia** chiesa**LDCQ - Qualificazione** parrocchiale**LDCN - Denominazione** Chiesa di S. Benedetto Vecchio**UB - UBICAZIONE E DATI PATRIMONIALI****UBO - Ubicazione originaria** OR**DT - CRONOLOGIA****DTZ - CRONOLOGIA GENERICA****DTZG - Secolo** sec. XVII**DTZS - Frazione di secolo** seconda metà**DTS - CRONOLOGIA SPECIFICA****DTSI - Da** 1650**DTSF - A** 1699**DTM - Motivazione cronologia** analisi stilistica**AU - DEFINIZIONE CULTURALE****AUT - AUTORE****AUTS - Riferimento all'autore** attribuito**AUTM - Motivazione dell'attribuzione** NR (recupero pregresso)**AUTN - Nome scelto** Corbarelli Francesco**AUTA - Dati anagrafici** notizie seconda metà sec. XVII-inizio sec. XVIII**AUTH - Sigla per citazione** 00000527**ATB - AMBITO CULTURALE****ATBD - Denominazione** ambito padovano**ATBM - Motivazione dell'attribuzione** NR (recupero pregresso)**CMM - COMMITTENZA****CMMD - Data** 1660**CMMC - Circostanza** Rifacimento radicale dell'altare

MT - DATI TECNICI

MTC - Materia e tecnica	marmo/ commesso
--------------------------------	-----------------

MIS - MISURE

MISA - Altezza	26
-----------------------	----

MISL - Larghezza	14
-------------------------	----

CO - CONSERVAZIONE**STC - STATO DI CONSERVAZIONE**

STCC - Stato di conservazione	buono
--------------------------------------	-------

DA - DATI ANALITICI**DES - DESCRIZIONE**

DESO - Indicazioni sull'oggetto	.
--	---

DESI - Codifica Iconclass	NR (recupero pregresso)
----------------------------------	-------------------------

DESS - Indicazioni sul soggetto	NR (recupero pregresso)
--	-------------------------

NSC - Notizie storico-critiche	L'altare precedente era marmoreo, ma con tabernacolo ligneo (Archivio della Curia - Pd, visitationes, anno 1628, XIX)
---------------------------------------	---

TU - CONDIZIONE GIURIDICA E VINCOLI**CDG - CONDIZIONE GIURIDICA**

CDGG - Indicazione generica	proprietà Ente religioso cattolico
------------------------------------	------------------------------------

DO - FONTI E DOCUMENTI DI RIFERIMENTO**FTA - DOCUMENTAZIONE FOTOGRAFICA**

FTAX - Genere	documentazione allegata
----------------------	-------------------------

FTAP - Tipo	fotografia b/n
--------------------	----------------

FTAN - Codice identificativo	SBAS VENETO C21 22150047
-------------------------------------	--------------------------

FNT - FONTI E DOCUMENTI

FNTP - Tipo	visita pastorale
--------------------	------------------

FNTD - Data	1783
--------------------	------

FNT - FONTI E DOCUMENTI

FNTP - Tipo	visita pastorale
--------------------	------------------

FNTD - Data	1809
--------------------	------

FNT - FONTI E DOCUMENTI

FNTP - Tipo	visita pastorale
--------------------	------------------

FNTD - Data	1860
--------------------	------

AD - ACCESSO AI DATI**ADS - SPECIFICHE DI ACCESSO AI DATI**

ADSP - Profilo di accesso	2
----------------------------------	---

ADSM - Motivazione	dati non pubblicabili
---------------------------	-----------------------

CM - COMPILAZIONE**CMP - COMPILAZIONE**

CMPD - Data	1989
--------------------	------

CMPN - Nome	Pattanaro A.
--------------------	--------------

**FUR - Funzionario
responsabile**

Magani F.

RVM - TRASCRIZIONE PER INFORMATIZZAZIONE

RVMD - Data

1989

RVMN - Nome

Pattanaro A.

AGG - AGGIORNAMENTO - REVISIONE

AGGD - Data

2006

AGGN - Nome

ARTPAST/ Cailotto C.

**AGGF - Funzionario
responsabile**

NR (recupero pregresso)