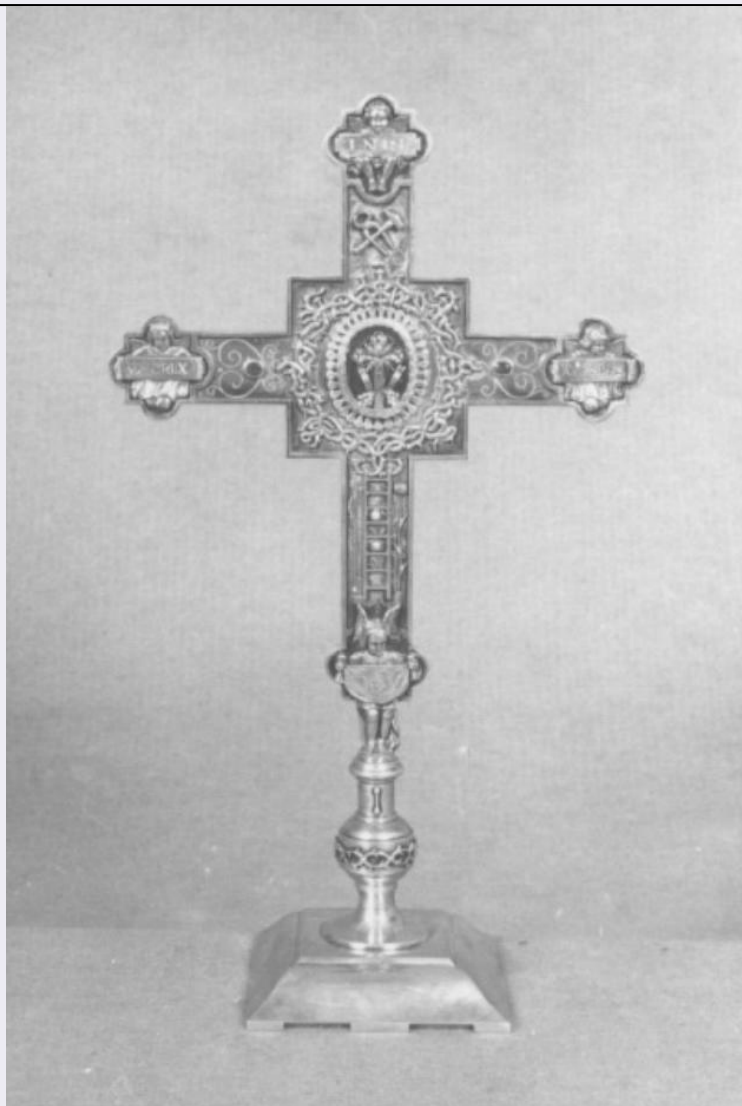


# SCHEDA



## CD - CODICI

|                                 |          |
|---------------------------------|----------|
| TSK - Tipo scheda               | OA       |
| LIR - Livello ricerca           | P        |
| <b>NCT - CODICE UNIVOCO</b>     |          |
| NCTR - Codice regione           | 05       |
| NCTN - Numero catalogo generale | 00093767 |
| ESC - Ente schedatore           | S76      |
| ECP - Ente competente           | S119     |

## OG - OGGETTO

### OGT - OGGETTO

|                    |             |
|--------------------|-------------|
| OGTD - Definizione | reliquiario |
| OGTT - Tipologia   | a croce     |

## LC - LOCALIZZAZIONE GEOGRAFICO-AMMINISTRATIVA

### PVC - LOCALIZZAZIONE GEOGRAFICO-AMMINISTRATIVA ATTUALE

|                  |        |
|------------------|--------|
| PVCS - Stato     | Italia |
| PVCR - Regione   | Veneto |
| PVCP - Provincia | PD     |

|   |                              |
|---|------------------------------|
| <b>PVCC - Comune</b>                        | Padova                       |
| <b>LDC - COLLOCAZIONE SPECIFICA</b>         |                              |
| <b>LDCT - Tipologia</b>                     | chiesa                       |
| <b>LDCQ - Qualificazione</b>                | parrocchiale                 |
| <b>LDCN - Denominazione</b>                 | Chiesa di S. Maria dei Servi |
| <b>UB - UBICAZIONE E DATI PATRIMONIALI</b>  |                              |
| <b>UBO - Ubicazione originaria</b>          | OR                           |
| <b>DT - CRONOLOGIA</b>                      |                              |
| <b>DTZ - CRONOLOGIA GENERICA</b>            |                              |
| <b>DTZG - Secolo</b>                        | sec. XX                      |
| <b>DTS - CRONOLOGIA SPECIFICA</b>           |                              |
| <b>DTSI - Da</b>                            | 1935                         |
| <b>DTSF - A</b>                             | 1935                         |
| <b>DTM - Motivazione cronologia</b>         | data                         |
| <b>AU - DEFINIZIONE CULTURALE</b>           |                              |
| <b>AUT - AUTORE</b>                         |                              |
| <b>AUTM - Motivazione dell'attribuzione</b> | NR (recupero pregresso)      |
| <b>AUTN - Nome scelto</b>                   | Bello (f. Lli)               |
| <b>AUTA - Dati anagrafici</b>               | notizie 1935                 |
| <b>AUTH - Sigla per citazione</b>           | 00001757                     |
| <b>ATB - AMBITO CULTURALE</b>               |                              |
| <b>ATBD - Denominazione</b>                 | bottega padovana             |
| <b>ATBM - Motivazione dell'attribuzione</b> | NR (recupero pregresso)      |
| <b>MT - DATI TECNICI</b>                    |                              |
| <b>MTC - Materia e tecnica</b>              | peltro                       |
| <b>MTC - Materia e tecnica</b>              | agata                        |
| <b>MTC - Materia e tecnica</b>              | perlina                      |
| <b>MIS - MISURE</b>                         |                              |
| <b>MISA - Altezza</b>                       | 42                           |
| <b>MISL - Larghezza</b>                     | 24.5                         |
| <b>CO - CONSERVAZIONE</b>                   |                              |
| <b>STC - STATO DI CONSERVAZIONE</b>         |                              |
| <b>STCC - Stato di conservazione</b>        | buono                        |
| <b>DA - DATI ANALITICI</b>                  |                              |
| <b>DES - DESCRIZIONE</b>                    |                              |
| <b>DESO - Indicazioni sull'oggetto</b>      | .                            |
| <b>DESI - Codifica Iconclass</b>            | NR (recupero pregresso)      |
| <b>DESS - Indicazioni sul soggetto</b>      | NR (recupero pregresso)      |
| <b>ISR - ISCRIZIONI</b>                     |                              |

|  |  |
|--|--|
| <b>ISRC - Classe di appartenenza</b>         | sacra  |
| <b>ISRS - Tecnica di scrittura</b>           | a solchi   |
| <b>ISRT - Tipo di caratteri</b>              | lettere capitali   |
| <b>ISRP - Posizione</b>                      | Lato sinistro  |
| <b>ISRI - Trascrizione</b>                   | O. CRUX  |
| <b>ISR - ISCRIZIONI</b>                      |  |
| <b>ISRC - Classe di appartenenza</b>         | sacra  |
| <b>ISRS - Tecnica di scrittura</b>           | a solchi   |
| <b>ISRT - Tipo di caratteri</b>              | lettere capitali   |
| <b>ISRP - Posizione</b>                      | Lato destro  |
| <b>ISRI - Trascrizione</b>                   | AVE SPES   |
| <b>ISR - ISCRIZIONI</b>                      |  |
| <b>ISRC - Classe di appartenenza</b>         | sacra  |
| <b>ISRS - Tecnica di scrittura</b>           | a solchi   |
| <b>ISRT - Tipo di caratteri</b>              | lettere capitali   |
| <b>ISRP - Posizione</b>                      | Sopra  |
| <b>ISRI - Trascrizione</b>                   | I.N.R.I.   |
| <b>ISR - ISCRIZIONI</b>                      |  |
| <b>ISRC - Classe di appartenenza</b>         | documentaria   |
| <b>ISRS - Tecnica di scrittura</b>           | a solchi   |
| <b>ISRT - Tipo di caratteri</b>              | lettere capitali   |
| <b>ISRP - Posizione</b>                      | Retro  |
| <b>ISRI - Trascrizione</b>                   | DISEGNATORE PROF. T. MORGANTINI ESECUTORI F. LLI BELLO ALLA RELIQUIA DELLA S. CROCE DONATA DA FILIPPO ZACCA- RIA IL PARROCO A. BRENZON COL CONCORSO DI DON COIN DEI FIGLI DEL POPOLO PREPARO' DEGNO RELIQUIARIO COMMEMO- RANDOSI XIX CENTENARIO REDENZIONE A. MCMXXXV. |
| <b>TU - CONDIZIONE GIURIDICA E VINCOLI</b>   |  |
| <b>CDG - CONDIZIONE GIURIDICA</b>            |  |
| <b>CDGG - Indicazione generica</b>           | proprietà Ente religioso cattolico   |
| <b>DO - FONTI E DOCUMENTI DI RIFERIMENTO</b> |  |
| <b>FTA - DOCUMENTAZIONE FOTOGRAFICA</b>      |  |
| <b>FTAX - Genere</b>                         | documentazione allegata  |
| <b>FTAP - Tipo</b>                           | fotografia b/n   |
| <b>FTAN - Codice identificativo</b>          | SBAS Veneto C21 25120242   |
| <b>AD - ACCESSO AI DATI</b>                  |  |
| <b>ADS - SPECIFICHE DI ACCESSO AI DATI</b>   |  |
| <b>ADSP - Profilo di accesso</b>             | 2  |
| <b>ADSM - Motivazione</b>                    | dati non pubblicabili  |

**CM - COMPILAZIONE****CMP - COMPILAZIONE**

|                                       |           |
|---------------------------------------|-----------|
| <b>CMPD - Data</b>                    | 1988      |
| <b>CMPN - Nome</b>                    | Capra F.  |
| <b>FUR - Funzionario responsabile</b> | Magani F. |

**RVM - TRASCRIZIONE PER INFORMATIZZAZIONE**

|                    |          |
|--------------------|----------|
| <b>RVMD - Data</b> | 1988     |
| <b>RVMN - Nome</b> | Capra F. |

**AGG - AGGIORNAMENTO - REVISIONE**

|  |                         |
|--|-------------------------|
| <b>AGGD - Data</b>                     | 2006                    |
| <b>AGGN - Nome</b>                     | ARTPAST/ Cailotto C.    |
| <b>AGGF - Funzionario responsabile</b> | NR (recupero pregresso) |