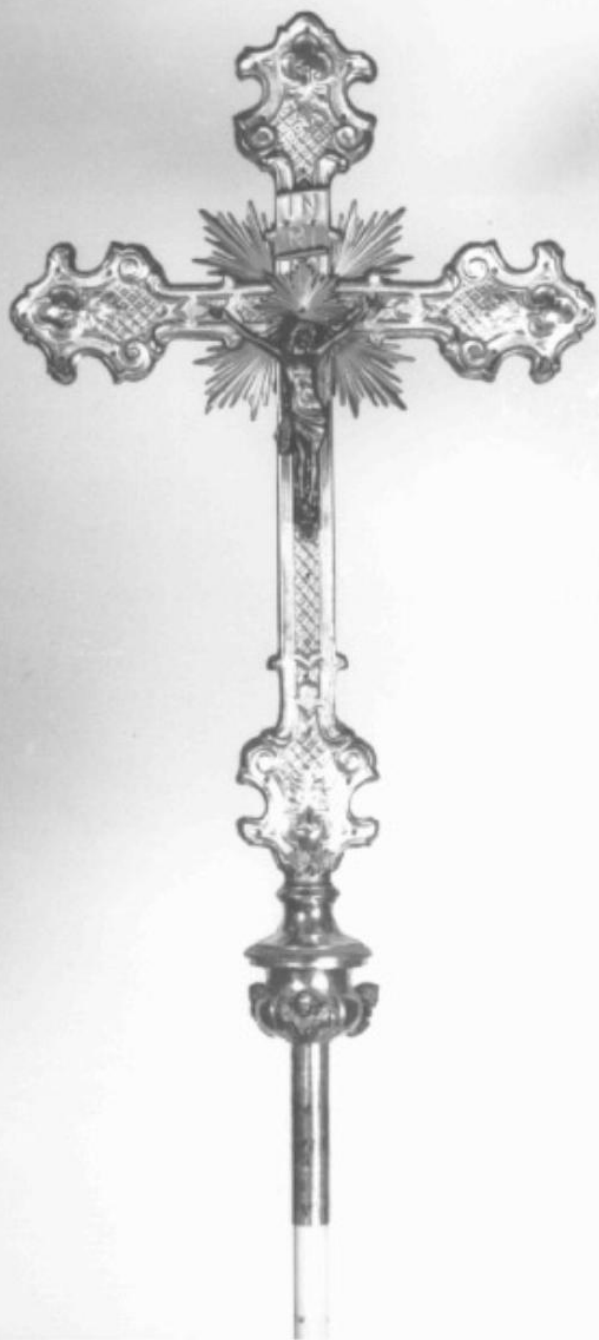


## SCHEDA



### CD - CODICI

|                                 |          |
|---------------------------------|----------|
| TSK - Tipo scheda               | OA       |
| LIR - Livello ricerca           | P        |
| <b>NCT - CODICE UNIVOCO</b>     |          |
| NCTR - Codice regione           | 05       |
| NCTN - Numero catalogo generale | 00093956 |
| ESC - Ente schedatore           | S76      |
| ECP - Ente competente           | S119     |

### OG - OGGETTO

|                      |                     |
|----------------------|---------------------|
| <b>OGT - OGGETTO</b> |                     |
| OGTD - Definizione   | croce processionale |

**LC - LOCALIZZAZIONE GEOGRAFICO-AMMINISTRATIVA****PVC - LOCALIZZAZIONE GEOGRAFICO-AMMINISTRATIVA ATTUALE**

|                  |        |
|------------------|--------|
| PVCS - Stato     | Italia |
| PVCR - Regione   | Veneto |
| PVCP - Provincia | PD     |
| PVCC - Comune    | Padova |

**LDC - COLLOCAZIONE SPECIFICA**

|                                          |                                                            |
|------------------------------------------|------------------------------------------------------------|
| LDCT - Tipologia                         | chiesa                                                     |
| LDCQ - Qualificazione                    | parrocchiale                                               |
| LDCN - Denominazione                     | Santuario di S. Maria del Carmine                          |
| LDCU - Denominazione spazio viabilistico | Piazza Petrarca                                            |
| LDCS - Specifiche                        | Coro / cappella sinistra (di S. Maria Maddalena de' Pazzi) |

**DT - CRONOLOGIA****DTZ - CRONOLOGIA GENERICA**

|               |               |
|---------------|---------------|
| DTZG - Secolo | secc. XIX/ XX |
|---------------|---------------|

**DTS - CRONOLOGIA SPECIFICA**

|                 |      |
|-----------------|------|
| DTSI - Da       | 1875 |
| DTSV - Validità | ca.  |
| DTSF - A        | 1925 |
| DTSL - Validità | ca.  |

|                              |                    |
|------------------------------|--------------------|
| DTM - Motivazione cronologia | analisi stilistica |
|------------------------------|--------------------|

**AU - DEFINIZIONE CULTURALE****ATB - AMBITO CULTURALE**

|                                      |               |
|--------------------------------------|---------------|
| ATBD - Denominazione                 | ambito veneto |
| ATBM - Motivazione dell'attribuzione | contesto      |

**MT - DATI TECNICI**

|                         |                             |
|-------------------------|-----------------------------|
| MTC - Materia e tecnica | metallo/ sbalzo/ stampaggio |
|-------------------------|-----------------------------|

**MIS - MISURE**

|                  |    |
|------------------|----|
| MISA - Altezza   | 90 |
| MISL - Larghezza | 45 |

**CO - CONSERVAZIONE****STC - STATO DI CONSERVAZIONE**

|                               |                             |
|-------------------------------|-----------------------------|
| STCC - Stato di conservazione | discreto                    |
| STCS - Indicazioni specifiche | Decorato su entrambi i lati |

**DA - DATI ANALITICI****DES - DESCRIZIONE**

|                                 |                         |
|---------------------------------|-------------------------|
| DESO - Indicazioni sull'oggetto | .                       |
| DESI - Codifica Iconclass       | NR (recupero pregresso) |
| DESS - Indicazioni sul          |                         |

|                                                 |                                                |
|-------------------------------------------------|------------------------------------------------|
| <b>soggetto</b>                                 | NR (recupero pregresso)                        |
| <b>TU - CONDIZIONE GIURIDICA E VINCOLI</b>      |                                                |
| <b>CDG - CONDIZIONE GIURIDICA</b>               |                                                |
| <b>CDGG - Indicazione generica</b>              | proprietà Ente religioso cattolico             |
| <b>CDGS - Indicazione specifica</b>             | Santuario di S. Maria del Carmine              |
| <b>DO - FONTI E DOCUMENTI DI RIFERIMENTO</b>    |                                                |
| <b>FTA - DOCUMENTAZIONE FOTOGRAFICA</b>         |                                                |
| <b>FTAX - Genere</b>                            | documentazione allegata                        |
| <b>FTAP - Tipo</b>                              | fotografia b/n                                 |
| <b>FTAN - Codice identificativo</b>             | SBAS VENETO C21 22100672                       |
| <b>AD - ACCESSO AI DATI</b>                     |                                                |
| <b>ADS - SPECIFICHE DI ACCESSO AI DATI</b>      |                                                |
| <b>ADSP - Profilo di accesso</b>                | 1                                              |
| <b>ADSM - Motivazione</b>                       | scheda contenente dati liberamente accessibili |
| <b>CM - COMPILAZIONE</b>                        |                                                |
| <b>CMP - COMPILAZIONE</b>                       |                                                |
| <b>CMPD - Data</b>                              | 1988                                           |
| <b>CMPN - Nome</b>                              | Piva R.                                        |
| <b>FUR - Funzionario responsabile</b>           | Magani F.                                      |
| <b>RVM - TRASCRIZIONE PER INFORMATIZZAZIONE</b> |                                                |
| <b>RVMD - Data</b>                              | 1988                                           |
| <b>RVMN - Nome</b>                              | Piva R.                                        |
| <b>AGG - AGGIORNAMENTO - REVISIONE</b>          |                                                |
| <b>AGGD - Data</b>                              | 2006                                           |
| <b>AGGN - Nome</b>                              | ARTPAST/ Cailotto C.                           |
| <b>AGGF - Funzionario responsabile</b>          | NR (recupero pregresso)                        |