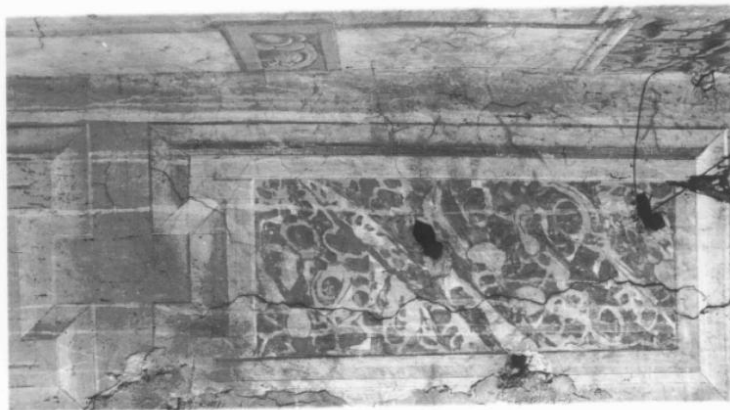


SCHEDA



CD - CODICI

TSK - Tipo scheda	OA
LIR - Livello ricerca	P
NCT - CODICE UNIVOCO	
NCTR - Codice regione	05
NCTN - Numero catalogo generale	00094043
ESC - Ente schedatore	S76
ECP - Ente competente	S119

RV - RELAZIONI

RVE - STRUTTURA COMPLESSA

RVEL - Livello	10
RVER - Codice bene radice	0500094043

OG - OGGETTO

OGT - OGGETTO

OGTD - Definizione	dipinto
--------------------	---------

QNT - QUANTITA'

QNTN - Numero	4
---------------	---

SGT - SOGGETTO

SGTI - Identificazione	Quadratura architettonica
------------------------	---------------------------

LC - LOCALIZZAZIONE GEOGRAFICO-AMMINISTRATIVA

PVC - LOCALIZZAZIONE GEOGRAFICO-AMMINISTRATIVA ATTUALE

PVCS - Stato	Italia
PVCR - Regione	Veneto
PVCP - Provincia	PD
PVCC - Comune	Padova

LDC - COLLOCAZIONE SPECIFICA

LDCT - Tipologia	chiesa
LDCQ - Qualificazione	parrocchiale
LDCN - Denominazione	Santuario di S. Maria del Carmine

UB - UBICAZIONE E DATI PATRIMONIALI

UBO - Ubicazione originaria	OR
DT - CRONOLOGIA	
DTZ - CRONOLOGIA GENERICA	
DTZG - Secolo	sec. XVII
DTS - CRONOLOGIA SPECIFICA	
DTSI - Da	1669
DTSV - Validità	post
DTSF - A	1672
DTSL - Validità	ante
DTM - Motivazione cronologia	documentazione
AU - DEFINIZIONE CULTURALE	
AUT - AUTORE	
AUTS - Riferimento all'autore	attribuito
AUTM - Motivazione dell'attribuzione	documentazione
AUTN - Nome scelto	Baschetto Di Pietro
AUTA - Dati anagrafici	notizie sec. XVII
AUTH - Sigla per citazione	00000294
MT - DATI TECNICI	
MTC - Materia e tecnica	intonaco/ pittura a fresco
MIS - MISURE	
MISR - Mancanza	MNR
CO - CONSERVAZIONE	
STC - STATO DI CONSERVAZIONE	
STCC - Stato di conservazione	cattivo
STCS - Indicazioni specifiche	Frammentaria, lacunosa, la decorazione S ormai in buona parte perduta
DA - DATI ANALITICI	
DES - DESCRIZIONE	
DESO - Indicazioni sull'oggetto	.
DESI - Codifica Iconclass	NR (recupero pregresso)
DESS - Indicazioni sul soggetto	NR (recupero pregresso)
NSC - Notizie storico-critiche	La decorazione della cappella, come quella della simmetrica dedicata al Beato Franco, fu voluta dai coniugi Giesia nella seconda met. del Seicento. La documentazione dell'epoca menziona un nuovo altare con ricchi arredi, una pala di Giulio Cirello (tuttora conservata in S. Maria del Carmine) e pitture sulla parete di un Baschetto di Pietro Veronese , al quale Gasparotto credette di attribuire l'affresco di S. Maria Maddalena de' Pazzi in gloria, mentre il resto sarebbe di altra mano, di qualit. superiore. Così non pare ad un confronto stilistico, per quanto è permesso desumere dalle condizioni ormai disastrose della decorazione, che rimane oltretutto parzialmente occultata dalle pesanti suppellettili ammassate nella Cappella, oggi adibita a ripostiglio. Le

quadrature ed i fregi sembrano della stessa mano di quelle della cappella del Beato Franco mentre le figure si potrebbero forse attribuire ad artista vicino a Pietro Liberi.

TU - CONDIZIONE GIURIDICA E VINCOLI

CDG - CONDIZIONE GIURIDICA

CDGG - Indicazione generica

proprietà Ente religioso cattolico

DO - FONTI E DOCUMENTI DI RIFERIMENTO

FTA - DOCUMENTAZIONE FOTOGRAFICA

FTAX - Genere

documentazione allegata

FTAP - Tipo

fotografia b/n

FTAN - Codice identificativo

SBAS VENETO C21 22100676

FNT - FONTI E DOCUMENTI

FNTP - Tipo

atto notarile

FNTD - Data

1671-1673

AD - ACCESSO AI DATI

ADS - SPECIFICHE DI ACCESSO AI DATI

ADSP - Profilo di accesso

2

ADSM - Motivazione

dati non pubblicabili

CM - COMPILAZIONE

CMP - COMPILAZIONE

CMPD - Data

1988

CMPN - Nome

Pasetti A.

FUR - Funzionario responsabile

Magani F.

RVM - TRASCRIZIONE PER INFORMATIZZAZIONE

RVMD - Data

1988

RVMN - Nome

Pasetti A.

AGG - AGGIORNAMENTO - REVISIONE

AGGD - Data

2006

AGGN - Nome

ARTPAST/ Cailotto C.

AGGF - Funzionario responsabile

NR (recupero pregresso)