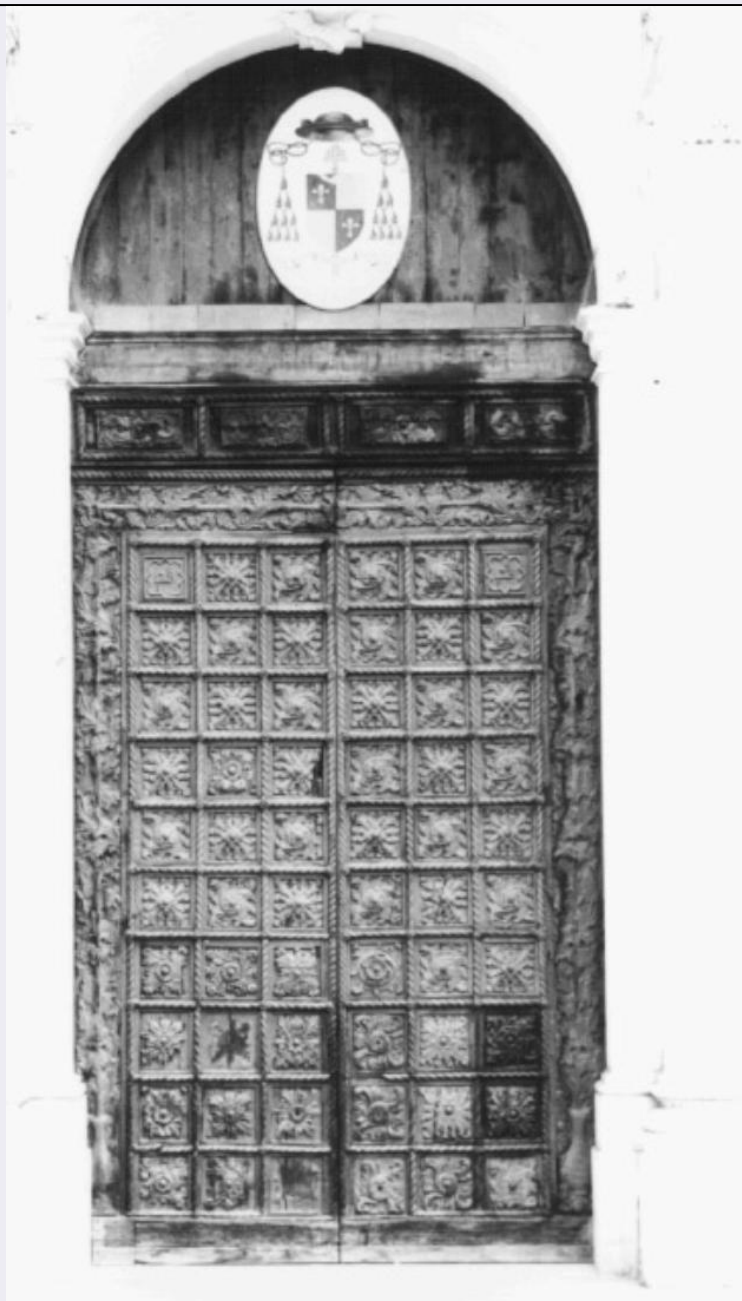


# SCHEDA



## CD - CODICI

TSK - Tipo scheda	OA
LIR - Livello ricerca	P
<b>NCT - CODICE UNIVOCO</b>	
NCTR - Codice regione	05
NCTN - Numero catalogo generale	00094165
ESC - Ente schedatore	S76
ECP - Ente competente	S119

## RV - RELAZIONI

### RVE - STRUTTURA COMPLESSA

RVEL - Livello	0
ROZ - Altre relazioni	0500094163

## OG - OGGETTO

**OGT - OGGETTO**

<b>OGTD - Definizione</b>	battente
---------------------------	----------

**LC - LOCALIZZAZIONE GEOGRAFICO-AMMINISTRATIVA****PVC - LOCALIZZAZIONE GEOGRAFICO-AMMINISTRATIVA ATTUALE**

<b>PVCS - Stato</b>	Italia
---------------------	--------

<b>PVCR - Regione</b>	Veneto
-----------------------	--------

<b>PVCP - Provincia</b>	PD
-------------------------	----

<b>PVCC - Comune</b>	Padova
----------------------	--------

**LDC - COLLOCAZIONE SPECIFICA**

<b>LDCT - Tipologia</b>	chiesa
-------------------------	--------

<b>LDCQ - Qualificazione</b>	parrocchiale
------------------------------	--------------

<b>LDCN - Denominazione</b>	Santuario di S. Maria del Carmine
-----------------------------	-----------------------------------

<b>LDCU - Denominazione spazio viabilistico</b>	Piazza Petrarca
---	-----------------

<b>LDCS - Specifiche</b>	Facciata
--------------------------	----------

**UB - UBICAZIONE E DATI PATRIMONIALI**

<b>UBO - Ubicazione originaria</b>	OR
------------------------------------	----

**DT - CRONOLOGIA****DTZ - CRONOLOGIA GENERICA**

<b>DTZG - Secolo</b>	sec. XV
----------------------	---------

**DTS - CRONOLOGIA SPECIFICA**

<b>DTSI - Da</b>	1412
------------------	------

<b>DTSF - A</b>	1412
-----------------	------

<b>DTM - Motivazione cronologia</b>	bibliografia
-------------------------------------	--------------

**AU - DEFINIZIONE CULTURALE****ATB - AMBITO CULTURALE**

<b>ATBD - Denominazione</b>	ambito veneto
-----------------------------	---------------

<b>ATBM - Motivazione dell'attribuzione</b>	contesto
---	----------

**MT - DATI TECNICI**

<b>MTC - Materia e tecnica</b>	legno
--------------------------------	-------

**MIS - MISURE**

<b>MISA - Altezza</b>	520
-----------------------	-----

<b>MISL - Larghezza</b>	340
-------------------------	-----

<b>MIST - Validità</b>	ca.
------------------------	-----

**CO - CONSERVAZIONE****STC - STATO DI CONSERVAZIONE**

<b>STCC - Stato di conservazione</b>	cattivo
--------------------------------------	---------

<b>STCS - Indicazioni specifiche</b>	Fenditure, lacune
--------------------------------------	-------------------

**DA - DATI ANALITICI****DES - DESCRIZIONE**

<b>DESO - Indicazioni sull'oggetto</b>	.
<b>DESI - Codifica Iconclass</b>	NR (recupero pregresso)
<b>DESS - Indicazioni sul soggetto</b>	NR (recupero pregresso)
<b>NSC - Notizie storico-critiche</b>	Portale di rilevante valore storico - artistico, trattandosi del piu' antico esempio esistente in Padova. Databile grazie ad un'iscrizione soprastante, oggi scomparsa, rilevata da Tomasini nel Seicento. La lunetta superiore, fissa risale al sec. XVIII.
<b>TU - CONDIZIONE GIURIDICA E VINCOLI</b>	
<b>CDG - CONDIZIONE GIURIDICA</b>	
<b>CDGG - Indicazione generica</b>	proprietà Ente religioso cattolico
<b>CDGS - Indicazione specifica</b>	Parrocchia S. Maria del Carmine
<b>DO - FONTI E DOCUMENTI DI RIFERIMENTO</b>	
<b>FTA - DOCUMENTAZIONE FOTOGRAFICA</b>	
<b>FTAX - Genere</b>	documentazione allegata
<b>FTAP - Tipo</b>	fotografia b/n
<b>FTAN - Codice identificativo</b>	SBAS VENETO C21 22100441
<b>FTA - DOCUMENTAZIONE FOTOGRAFICA</b>	
<b>FTAX - Genere</b>	documentazione allegata
<b>FTAP - Tipo</b>	fotografia b/n
<b>FTAN - Codice identificativo</b>	SBAS VENETO C21 22100443
<b>AD - ACCESSO AI DATI</b>	
<b>ADS - SPECIFICHE DI ACCESSO AI DATI</b>	
<b>ADSP - Profilo di accesso</b>	1
<b>ADSM - Motivazione</b>	scheda contenente dati liberamente accessibili
<b>CM - COMPILAZIONE</b>	
<b>CMP - COMPILAZIONE</b>	
<b>CMPD - Data</b>	1988
<b>CMPN - Nome</b>	Pasetti Medin A.
<b>FUR - Funzionario responsabile</b>	Magani F.
<b>RVM - TRASCRIZIONE PER INFORMATIZZAZIONE</b>	
<b>RVMD - Data</b>	1988
<b>RVMN - Nome</b>	Pasetti Medin A.
<b>AGG - AGGIORNAMENTO - REVISIONE</b>	
<b>AGGD - Data</b>	2006
<b>AGGN - Nome</b>	ARTPAST/ Cailotto C.
<b>AGGF - Funzionario responsabile</b>	NR (recupero pregresso)