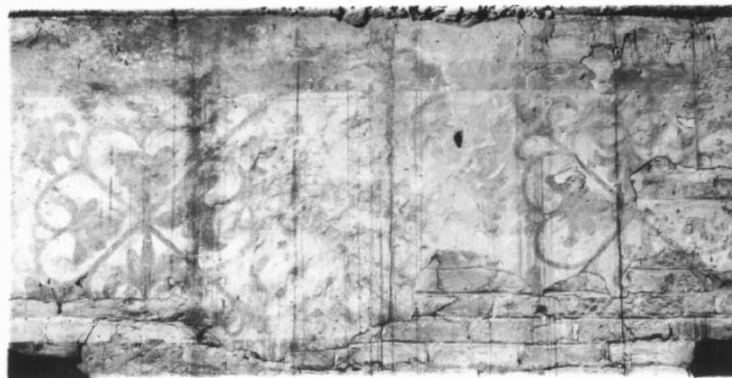


SCHEDA



CD - CODICI

TSK - Tipo scheda OA

LIR - Livello ricerca P

NCT - CODICE UNIVOCO

NCTR - Codice regione 05

NCTN - Numero catalogo generale 00094969

ESC - Ente schedatore S76

ECP - Ente competente S119

RV - RELAZIONI

OG - OGGETTO

OGT - OGGETTO

OGTD - Definizione dipinto

OGTV - Identificazione frammento

LC - LOCALIZZAZIONE GEOGRAFICO-AMMINISTRATIVA

PVC - LOCALIZZAZIONE GEOGRAFICO-AMMINISTRATIVA ATTUALE

PVCS - Stato Italia

PVCR - Regione Veneto

PVCP - Provincia PD

PVCC - Comune Padova

LDC - COLLOCAZIONE SPECIFICA

UB - UBICAZIONE E DATI PATRIMONIALI

UBO - Ubicazione originaria OR

DT - CRONOLOGIA

DTZ - CRONOLOGIA GENERICA

DTZG - Secolo sec. XIII

DTZS - Frazione di secolo secondo quarto

DTS - CRONOLOGIA SPECIFICA

DTSI - Da 1225

DTSF - A 1249

DTSL - Validità ca.

DTM - Motivazione cronologia	bibliografia
-------------------------------------	--------------

AU - DEFINIZIONE CULTURALE

AUT - AUTORE

AUTS - Riferimento all'autore	e aiuti
--------------------------------------	---------

AUTM - Motivazione dell'attribuzione	NR (recupero pregresso)
---	-------------------------

AUTN - Nome scelto	Maestro di S. Sofia
---------------------------	---------------------

AUTA - Dati anagrafici	notizie sec. XIII
-------------------------------	-------------------

AUTH - Sigla per citazione	00002250
-----------------------------------	----------

ATB - AMBITO CULTURALE

ATBD - Denominazione	bottega veneziana
-----------------------------	-------------------

ATBM - Motivazione dell'attribuzione	NR (recupero pregresso)
---	-------------------------

MT - DATI TECNICI

MTC - Materia e tecnica	intonaco/ pittura a tempera
--------------------------------	-----------------------------

MIS - MISURE

MISU - Unità	m.
---------------------	----

MISA - Altezza	120
-----------------------	-----

MISN - Lunghezza	16
-------------------------	----

MIST - Validità	ca.
------------------------	-----

CO - CONSERVAZIONE

STC - STATO DI CONSERVAZIONE

STCC - Stato di conservazione	cattivo
--------------------------------------	---------

STCS - Indicazioni specifiche	Gravi cadute / Erosioni e sbrecciature
--------------------------------------	--

DA - DATI ANALITICI

DES - DESCRIZIONE

DESO - Indicazioni sull'oggetto	Colori: rosso, verde, ocre, bianco. Motivi vegetali stilizzati ripetitivi.
--	--

DESI - Codifica Iconclass	NR (recupero pregresso)
----------------------------------	-------------------------

DESS - Indicazioni sul soggetto	NR (recupero pregresso)
--	-------------------------

NSC - Notizie storico-critiche	Cfr. Scheda aggregata n. 05 03400427. Il Peri informa che un fregio diverso andò perduto nel corso dei lavori di restauro del 1852.
---------------------------------------	---

TU - CONDIZIONE GIURIDICA E VINCOLI

CDG - CONDIZIONE GIURIDICA

CDGG - Indicazione generica	proprietà Ente religioso cattolico
------------------------------------	------------------------------------

DO - FONTI E DOCUMENTI DI RIFERIMENTO

FTA - DOCUMENTAZIONE FOTOGRAFICA

FTAX - Genere	documentazione allegata
----------------------	-------------------------

FTAP - Tipo	fotografia b/n
--------------------	----------------

FTAN - Codice identificativo	SBAS VENETO C21 22050256
-------------------------------------	--------------------------

FNT - FONTI E DOCUMENTI

FNTP - Tipo	epistolario
FNTA - Autore	Peri A.
FNTD - Data	1861

AD - ACCESSO AI DATI**ADS - SPECIFICHE DI ACCESSO AI DATI**

ADSP - Profilo di accesso	3
ADSM - Motivazione	scheda contenente dati liberamente accessibili

CM - COMPILAZIONE**CMP - COMPILAZIONE**

CMPD - Data	1988
CMPN - Nome	Aduso G.
FUR - Funzionario responsabile	Magani F.

RVM - TRASCRIZIONE PER INFORMATIZZAZIONE

RVMD - Data	1988
RVMN - Nome	Aduso G.

AGG - AGGIORNAMENTO - REVISIONE

AGGD - Data	2006
AGGN - Nome	ARTPAST/ Cailotto C.
AGGF - Funzionario responsabile	NR (recupero pregresso)