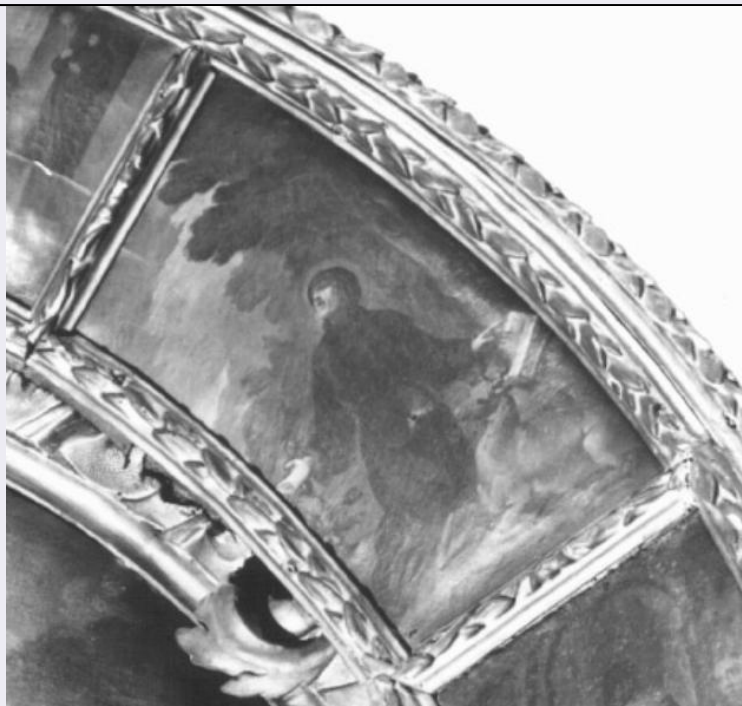


# SCHEDA



## CD - CODICI

TSK - Tipo scheda	OA
LIR - Livello ricerca	P
<b>NCT - CODICE UNIVOCO</b>	
NCTR - Codice regione	05
NCTN - Numero catalogo generale	00095059
ESC - Ente schedatore	S76
ECP - Ente competente	S119

## RV - RELAZIONI

### RVE - STRUTTURA COMPLESSA

RVEL - Livello	6
RVER - Codice bene radice	0500095059

## OG - OGGETTO

### OGT - OGGETTO

OGTD - Definizione	dipinto
--------------------	---------

### SGT - SOGGETTO

SGTI - Identificazione	estasi di San Francesco di Paola
------------------------	----------------------------------

## LC - LOCALIZZAZIONE GEOGRAFICO-AMMINISTRATIVA

### PVC - LOCALIZZAZIONE GEOGRAFICO-AMMINISTRATIVA ATTUALE

PVCS - Stato	Italia
PVCR - Regione	Veneto
PVCP - Provincia	PD
PVCC - Comune	Padova

### LDC - COLLOCAZIONE SPECIFICA

LDCT - Tipologia	chiesa
------------------	--------

<b>LDCQ - Qualificazione</b>	parrocchiale
<b>LDCN - Denominazione</b>	Chiesa di S. Sofia
<b>LDCU - Denominazione spazio viabilistico</b>	Via Altinate
<b>LDCS - Specifiche</b>	Sacrestia / Stanzino di disimpegno / parete nord

## DT - CRONOLOGIA

### DTZ - CRONOLOGIA GENERICA

<b>DTZG - Secolo</b>	secc. XVII/ XVIII
<b>DTZS - Frazione di secolo</b>	fine/inizio

### DTS - CRONOLOGIA SPECIFICA

<b>DTSI - Da</b>	1690
<b>DTSV - Validità</b>	ante
<b>DTSF - A</b>	1710
<b>DTSL - Validità</b>	ca.
<b>DTM - Motivazione cronologia</b>	analisi stilistica
<b>DTM - Motivazione cronologia</b>	documentazione

## AU - DEFINIZIONE CULTURALE

### ATB - AMBITO CULTURALE

<b>ATBD - Denominazione</b>	ambito veneto
<b>ATBM - Motivazione dell'attribuzione</b>	NR (recupero pregresso)

### CMM - COMMITTENZA

<b>CMMD - Data</b>	1680-1706 ca.
<b>CMMC - Circostanza</b>	Insiediamento della confraternita nella chiesa di S. Francesco di Paola o successiva riedificazione (

## MT - DATI TECNICI

<b>MTC - Materia e tecnica</b>	tela/ pittura a olio
<b>MIS - MISURE</b>	
<b>MISA - Altezza</b>	44
<b>MISL - Larghezza</b>	29
<b>MIST - Validità</b>	ca.

## CO - CONSERVAZIONE

### STC - STATO DI CONSERVAZIONE

<b>STCC - Stato di conservazione</b>	discreto
--------------------------------------	----------

## DA - DATI ANALITICI

### DES - DESCRIZIONE

<b>DESO - Indicazioni sull'oggetto</b>	NR (recupero pregresso)
<b>DESI - Codifica Iconclass</b>	NR (recupero pregresso)
<b>DESS - Indicazioni sul soggetto</b>	Personaggi: San Francesco di Paola; animale non identificabile.
	Il carattere programmatico dell'iconografia fa pensare che l'opera sia stata dettata da intenti didattici e propagandistici a marcata diffusione popolare, tipici nella chiesa controriformata, secondo un taglio com-

<b>NSC - Notizie storico-critiche</b>	positivo vicino a Paolo Fiammingo (Treviso, Chiesa S. Leonardo, ora de-positi del museo Civico di Treviso).
---------------------------------------	---

## **TU - CONDIZIONE GIURIDICA E VINCOLI**

### **CDG - CONDIZIONE GIURIDICA**

<b>CDGG - Indicazione generica</b>	proprietà Ente religioso cattolico
------------------------------------	------------------------------------

<b>CDGS - Indicazione specifica</b>	Chiesa di S. Sofia
-------------------------------------	--------------------

## **DO - FONTI E DOCUMENTI DI RIFERIMENTO**

### **FTA - DOCUMENTAZIONE FOTOGRAFICA**

<b>FTAX - Genere</b>	documentazione allegata
----------------------	-------------------------

<b>FTAP - Tipo</b>	fotografia b/n
--------------------	----------------

<b>FTAN - Codice identificativo</b>	SBAS VENETO C21 22050187
-------------------------------------	--------------------------

### **FNT - FONTI E DOCUMENTI**

<b>FNTP - Tipo</b>	carta sciolta
--------------------	---------------

<b>FNTA - Autore</b>	Perli Riccardo
----------------------	----------------

<b>FNTT - Denominazione</b>	La chiesa di S. Sofia in Padova
-----------------------------	---------------------------------

<b>FNTD - Data</b>	1895
--------------------	------

<b>FNTN - Nome archivio</b>	Biblioteca universitaria di Padova
-----------------------------	------------------------------------

<b>FNTS - Posizione</b>	NR (recupero pregresso)
-------------------------	-------------------------

<b>FNTI - Codice identificativo</b>	NR (recupero pregresso)
-------------------------------------	-------------------------

## **AD - ACCESSO AI DATI**

### **ADS - SPECIFICHE DI ACCESSO AI DATI**

<b>ADSP - Profilo di accesso</b>	1
----------------------------------	---

<b>ADSM - Motivazione</b>	scheda contenente dati liberamente accessibili
---------------------------	--

## **CM - COMPILAZIONE**

### **CMP - COMPILAZIONE**

<b>CMPD - Data</b>	1988
--------------------	------

<b>CMPN - Nome</b>	Magani F.
--------------------	-----------

<b>FUR - Funzionario responsabile</b>	Magani F.
---------------------------------------	-----------

### **RVM - TRASCRIZIONE PER INFORMATIZZAZIONE**

<b>RVMD - Data</b>	1988
--------------------	------

<b>RVMN - Nome</b>	Magani F.
--------------------	-----------

### **AGG - AGGIORNAMENTO - REVISIONE**

<b>AGGD - Data</b>	2006
--------------------	------

<b>AGGN - Nome</b>	ARTPAST/ Cailotto C.
--------------------	----------------------

<b>AGGF - Funzionario responsabile</b>	NR (recupero pregresso)
--	-------------------------