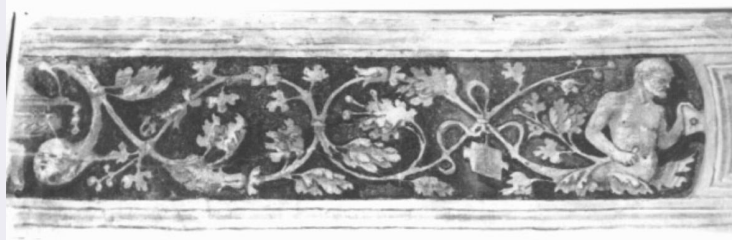


# SCHEDA



## CD - CODICI

TSK - Tipo scheda	OA
LIR - Livello ricerca	P
<b>NCT - CODICE UNIVOCO</b>	
NCTR - Codice regione	05
NCTN - Numero catalogo generale	00095241
ESC - Ente schedatore	S76
ECP - Ente competente	S119

## RV - RELAZIONI

### RVE - STRUTTURA COMPLESSA

RVEL - Livello	1.3.1
RVER - Codice bene radice	0500095241

## OG - OGGETTO

### OGT - OGGETTO

OGTD - Definizione	decorazione
--------------------	-------------

### SGT - SOGGETTO

SGTI - Identificazione	motivo decorativo con vasi, tralci, cartigli e fauni
------------------------	--

## LC - LOCALIZZAZIONE GEOGRAFICO-AMMINISTRATIVA

### PVC - LOCALIZZAZIONE GEOGRAFICO-AMMINISTRATIVA ATTUALE

PVCS - Stato	Italia
PVCR - Regione	Veneto
PVCP - Provincia	PD
PVCC - Comune	Padova

### LDC - COLLOCAZIONE SPECIFICA

LDCT - Tipologia	chiesa
LDCQ - Qualificazione	oratorio
LDCN - Denominazione	Scoletta del Carmine
LDCC - Complesso monumentale di appartenenza	Santuario di S. Maria del Carmine
LDCU - Denominazione spazio viabilistico	Piazza Petrarca
LDCS - Specifiche	Primo dal presbiterio (sopra la scena della 'Dormitio...')

## UB - UBICAZIONE E DATI PATRIMONIALI

<b>UBO - Ubicazione originaria</b>	OR
------------------------------------	----

## **DT - CRONOLOGIA**

### **DTZ - CRONOLOGIA GENERICA**

<b>DTZG - Secolo</b>	sec. XVI
----------------------	----------

### **DTS - CRONOLOGIA SPECIFICA**

<b>DTSI - Da</b>	1527
------------------	------

<b>DTSV - Validità</b>	post
------------------------	------

<b>DTSF - A</b>	1537
-----------------	------

<b>DTSL - Validità</b>	ante
------------------------	------

<b>DTM - Motivazione cronologia</b>	bibliografia
-------------------------------------	--------------

## **AU - DEFINIZIONE CULTURALE**

### **AUT - AUTORE**

<b>AUTS - Riferimento all'autore</b>	e aiuti
--------------------------------------	---------

<b>AUTM - Motivazione dell'attribuzione</b>	NR (recupero pregresso)
---	-------------------------

<b>AUTN - Nome scelto</b>	Tessari Girolamo detto Girolamo Dal Santo
---------------------------	---

<b>AUTA - Dati anagrafici</b>	1480 ca./ post 1561
-------------------------------	---------------------

<b>AUTH - Sigla per citazione</b>	00000334
-----------------------------------	----------

### **ATB - AMBITO CULTURALE**

<b>ATBD - Denominazione</b>	ambito padovano
-----------------------------	-----------------

<b>ATBM - Motivazione dell'attribuzione</b>	bibliografia
---	--------------

## **MT - DATI TECNICI**

<b>MTC - Materia e tecnica</b>	intonaco/ pittura a fresco
--------------------------------	----------------------------

### **MIS - MISURE**

<b>MISU - Unità</b>	m.
---------------------	----

<b>MISA - Altezza</b>	40
-----------------------	----

<b>MISN - Lunghezza</b>	120
-------------------------	-----

## **CO - CONSERVAZIONE**

### **STC - STATO DI CONSERVAZIONE**

<b>STCC - Stato di conservazione</b>	discreto
--------------------------------------	----------

## **RS - RESTAURI**

### **RST - RESTAURI**

<b>RSTD - Data</b>	1969
--------------------	------

<b>RSTE - Ente responsabile</b>	SBAS Veneto
---------------------------------	-------------

### **RST - RESTAURI**

<b>RSTD - Data</b>	1986-1987
--------------------	-----------

<b>RSTE - Ente responsabile</b>	SBAS Veneto
---------------------------------	-------------

<b>RSTN - Nome operatore</b>	Consorzio Eleazar, Roma / Restaurare s.n.c., Verona
------------------------------	---

## **DA - DATI ANALITICI**

### **DES - DESCRIZIONE**

<b>DESO - Indicazioni sull'oggetto</b>	.
<b>DESI - Codifica Iconclass</b>	NR (recupero pregresso)
<b>DESS - Indicazioni sul soggetto</b>	NR (recupero pregresso)
<b>TU - CONDIZIONE GIURIDICA E VINCOLI</b>	
<b>CDG - CONDIZIONE GIURIDICA</b>	
<b>CDGG - Indicazione generica</b>	proprietà Ente religioso cattolico
<b>CDGS - Indicazione specifica</b>	Scoletta del Carmine
<b>DO - FONTI E DOCUMENTI DI RIFERIMENTO</b>	
<b>FTA - DOCUMENTAZIONE FOTOGRAFICA</b>	
<b>FTAX - Genere</b>	documentazione allegata
<b>FTAP - Tipo</b>	fotografia b/n
<b>FTAN - Codice identificativo</b>	SBAS VENETO C21 22100486
<b>FNT - FONTI E DOCUMENTI</b>	
<b>FNTP - Tipo</b>	carta sciolta
<b>FNTA - Autore</b>	Monterosso A.
<b>FNTT - Denominazione</b>	Effemeridi Padovane
<b>FNTD - Data</b>	1638
<b>FNTN - Nome archivio</b>	Biblioteca del seminario di Padova
<b>FNTS - Posizione</b>	NR (recupero pregresso)
<b>FNTI - Codice identificativo</b>	NR (recupero pregresso)
<b>FNT - FONTI E DOCUMENTI</b>	
<b>FNTP - Tipo</b>	cronaca
<b>FNTA - Autore</b>	Ferrari G.
<b>FNTT - Denominazione</b>	Istoria compendiosa della città di Padova
<b>FNTD - Data</b>	1737 (?)
<b>FNTN - Nome archivio</b>	Biblioteca universitaria di Padova
<b>FNTS - Posizione</b>	Ms. 2188, libro IV, / 55
<b>FNTI - Codice identificativo</b>	NR (recupero pregresso)
<b>FNT - FONTI E DOCUMENTI</b>	
<b>FNTP - Tipo</b>	carta sciolta
<b>FNTA - Autore</b>	Manetti A.
<b>FNTT - Denominazione</b>	Memorie relative alla chiesa cattedrale e ad altre chie- se parrocchiali di Padova
<b>FNTD - Data</b>	1859
<b>FNTN - Nome archivio</b>	Archivio curia vescovile Pd
<b>FNTS - Posizione</b>	Visitationes CXVII, / 228
<b>FNTI - Codice identificativo</b>	NR (recupero pregresso)
<b>FNT - FONTI E DOCUMENTI</b>	
<b>FNTP - Tipo</b>	carta sciolta
<b>FNTD - Data</b>	1875 post

<b>FNTN - Nome archivio</b>	Biblioteca museo civico Pd
<b>FNTS - Posizione</b>	320 9 / II, / 508
<b>FNTI - Codice identificativo</b>	NR (recupero pregresso)
<b>MST - MOSTRE</b>	
<b>MSTT - Titolo</b>	Il restauro a Vicenza negli anni sessanta
<b>MSTL - Luogo</b>	Vicenza
<b>MSTD - Data</b>	1972
<b>AD - ACCESSO AI DATI</b>	
<b>ADS - SPECIFICHE DI ACCESSO AI DATI</b>	
<b>ADSP - Profilo di accesso</b>	1
<b>ADSM - Motivazione</b>	scheda contenente dati liberamente accessibili
<b>CM - COMPILAZIONE</b>	
<b>CMP - COMPILAZIONE</b>	
<b>CMPD - Data</b>	1988
<b>CMPN - Nome</b>	Piva R.
<b>FUR - Funzionario responsabile</b>	Magani F.
<b>RVM - TRASCRIZIONE PER INFORMATIZZAZIONE</b>	
<b>RVMD - Data</b>	1989
<b>RVMN - Nome</b>	Piva R.
<b>AGG - AGGIORNAMENTO - REVISIONE</b>	
<b>AGGD - Data</b>	2006
<b>AGGN - Nome</b>	ARTPAST/ Cailotto C.
<b>AGGF - Funzionario responsabile</b>	NR (recupero pregresso)