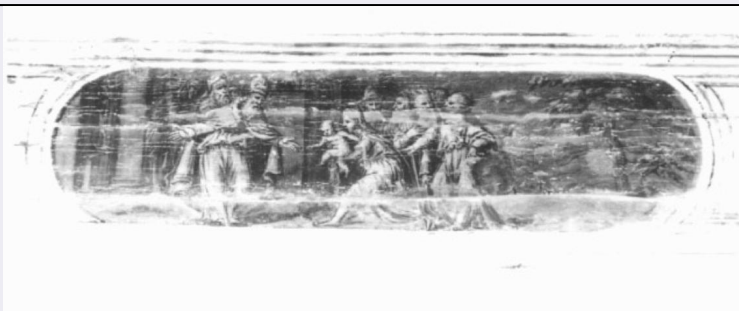


SCHEDA



CD - CODICI

TSK - Tipo scheda	OA
LIR - Livello ricerca	P
NCT - CODICE UNIVOCO	
NCTR - Codice regione	05
NCTN - Numero catalogo generale	00095241
ESC - Ente schedatore	S76
ECP - Ente competente	S119

RV - RELAZIONI

RVE - STRUTTURA COMPLESSA

RVEL - Livello	1.4.2
RVER - Codice bene radice	0500095241

OG - OGGETTO

OGT - OGGETTO

OGTD - Definizione	decorazione
--------------------	-------------

SGT - SOGGETTO

SGTI - Identificazione	presentazione di Gesù al Tempio
------------------------	---------------------------------

LC - LOCALIZZAZIONE GEOGRAFICO-AMMINISTRATIVA

PVC - LOCALIZZAZIONE GEOGRAFICO-AMMINISTRATIVA ATTUALE

PVCS - Stato	Italia
PVCR - Regione	Veneto
PVCP - Provincia	PD
PVCC - Comune	Padova

LDC - COLLOCAZIONE SPECIFICA

LDCT - Tipologia	chiesa
LDCQ - Qualificazione	oratorio
LDCN - Denominazione	Scoletta del Carmine
LDCC - Complesso monumentale di appartenenza	Santuario di S. Maria del Carmine
LDCU - Denominazione spazio viabilistico	Piazza Petrarca
LDCS - Specifiche	Parete ovest / Secondo dalla finestra (sopra la scena dell'Adorazione...)

UB - UBICAZIONE E DATI PATRIMONIALI

UBO - Ubicazione originaria	OR
------------------------------------	----

DT - CRONOLOGIA

DTZ - CRONOLOGIA GENERICA

DTZG - Secolo	sec. XVI
----------------------	----------

DTS - CRONOLOGIA SPECIFICA

DTSI - Da	1527
------------------	------

DTSV - Validità	post
------------------------	------

DTSF - A	1537
-----------------	------

DTSL - Validità	ante
------------------------	------

DTM - Motivazione cronologia	bibliografia
-------------------------------------	--------------

AU - DEFINIZIONE CULTURALE

AUT - AUTORE

AUTS - Riferimento all'autore	e aiuti
--------------------------------------	---------

AUTM - Motivazione dell'attribuzione	NR (recupero pregresso)
---	-------------------------

AUTN - Nome scelto	Tessari Girolamo detto Girolamo Dal Santo
---------------------------	---

AUTA - Dati anagrafici	1480 ca./ post 1561
-------------------------------	---------------------

AUTH - Sigla per citazione	00000334
-----------------------------------	----------

ATB - AMBITO CULTURALE

ATBD - Denominazione	ambito padovano
-----------------------------	-----------------

ATBM - Motivazione dell'attribuzione	bibliografia
---	--------------

MT - DATI TECNICI

MTC - Materia e tecnica	intonaco/ pittura a fresco
--------------------------------	----------------------------

MIS - MISURE

MISA - Altezza	30
-----------------------	----

MISL - Larghezza	90
-------------------------	----

CO - CONSERVAZIONE

STC - STATO DI CONSERVAZIONE

STCC - Stato di conservazione	discreto
--------------------------------------	----------

RS - RESTAURI

RST - RESTAURI

RSTD - Data	1969
--------------------	------

RSTE - Ente responsabile	SBAS Veneto
---------------------------------	-------------

RST - RESTAURI

RSTD - Data	1986-1987
--------------------	-----------

RSTE - Ente responsabile	SBAS Veneto
---------------------------------	-------------

RSTN - Nome operatore	Consorzio Eleazar, Roma / Restaurare s.n.c., Verona
------------------------------	---

DA - DATI ANALITICI

DES - DESCRIZIONE

DESO - Indicazioni sull'oggetto	.
--	---

DESI - Codifica Iconclass	NR (recupero pregresso)
DESS - Indicazioni sul soggetto	NR (recupero pregresso)
TU - CONDIZIONE GIURIDICA E VINCOLI	
CDG - CONDIZIONE GIURIDICA	
CDGG - Indicazione generica	proprietà Ente religioso cattolico
CDGS - Indicazione specifica	Scoletta del Carmine
DO - FONTI E DOCUMENTI DI RIFERIMENTO	
FTA - DOCUMENTAZIONE FOTOGRAFICA	
FTAX - Genere	documentazione allegata
FTAP - Tipo	fotografia b/n
FTAN - Codice identificativo	SBAS VENETO C21 22100513
FNT - FONTI E DOCUMENTI	
FNTP - Tipo	carta sciolta
FNTA - Autore	Monterosso A.
FNTT - Denominazione	Effemeridi Padovane
FNTD - Data	1638
FNTN - Nome archivio	Biblioteca del seminario di Padova
FNTS - Posizione	NR (recupero pregresso)
FNTI - Codice identificativo	NR (recupero pregresso)
FNT - FONTI E DOCUMENTI	
FNTP - Tipo	cronaca
FNTA - Autore	Ferrari G.
FNTT - Denominazione	Istoria compendiosa della città di Padova
FNTD - Data	1737 (?)
FNTN - Nome archivio	Biblioteca universitaria di Padova
FNTS - Posizione	Ms. 2188, libro IV, / 55
FNTI - Codice identificativo	NR (recupero pregresso)
FNT - FONTI E DOCUMENTI	
FNTP - Tipo	carta sciolta
FNTA - Autore	Manetti A.
FNTT - Denominazione	Memorie relative alla chiesa cattedrale e ad altre chie- se parrocchiali di Padova
FNTD - Data	1859
FNTN - Nome archivio	Archivio curia vescovile Pd
FNTS - Posizione	Visitationes CXVII, / 228
FNTI - Codice identificativo	NR (recupero pregresso)
FNT - FONTI E DOCUMENTI	
FNTP - Tipo	carta sciolta
FNTD - Data	1875 post
FNTN - Nome archivio	Biblioteca museo civico Pd

FNTS - Posizione	320 9 / II, / 508
FNTI - Codice identificativo	NR (recupero pregresso)
MST - MOSTRE	
MSTT - Titolo	Il restauro a Vicenza negli anni sessanta
MSTL - Luogo	Vicenza
MSTD - Data	1972
AD - ACCESSO AI DATI	
ADS - SPECIFICHE DI ACCESSO AI DATI	
ADSP - Profilo di accesso	1
ADSM - Motivazione	scheda contenente dati liberamente accessibili
CM - COMPILAZIONE	
CMP - COMPILAZIONE	
CMPD - Data	1988
CMPN - Nome	Piva R.
FUR - Funzionario responsabile	Magani F.
RVM - TRASCRIZIONE PER INFORMATIZZAZIONE	
RVMD - Data	1989
RVMN - Nome	Piva R.
AGG - AGGIORNAMENTO - REVISIONE	
AGGD - Data	2006
AGGN - Nome	ARTPAST/ Cailotto C.
AGGF - Funzionario responsabile	NR (recupero pregresso)