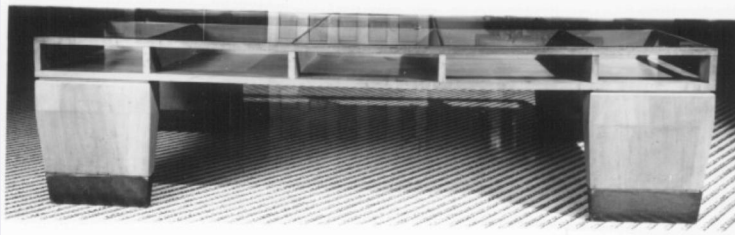


# SCHEDA



## CD - CODICI

TSK - Tipo scheda OA

LIR - Livello ricerca P

### NCT - CODICE UNIVOCO

NCTR - Codice regione 05

NCTN - Numero catalogo generale 00090005

ESC - Ente schedatore S76

ECP - Ente competente S119

## RV - RELAZIONI

ROZ - Altre relazioni 0500090005

## OG - OGGETTO

### OGT - OGGETTO

OGTD - Definizione tavolo

## LC - LOCALIZZAZIONE GEOGRAFICO-AMMINISTRATIVA

### PVC - LOCALIZZAZIONE GEOGRAFICO-AMMINISTRATIVA ATTUALE

PVCS - Stato Italia

PVCR - Regione Veneto

PVCP - Provincia PD

PVCC - Comune Padova

### LDC - COLLOCAZIONE SPECIFICA

LDCT - Tipologia palazzo

LDCQ - Qualificazione istituto universitario

LDCN - Denominazione Palazzo del Bò

LDCC - Complesso monumentale di appartenenza Università degli Studi di Padova

LDCU - Denominazione spazio viabilistico .

LDCS - Specifiche Sale di ritrovo dei professori / sala di lettura

## UB - UBICAZIONE E DATI PATRIMONIALI

UBO - Ubicazione originaria OR

## DT - CRONOLOGIA

### DTZ - CRONOLOGIA GENERICA

DTZG - Secolo sec. XX

**DTS - CRONOLOGIA SPECIFICA**

<b>DTSI - Da</b>	1940
<b>DTSV - Validità</b>	ca.
<b>DTSF - A</b>	1942
<b>DTSL - Validità</b>	ca.
<b>DTM - Motivazione cronologia</b>	documentazione

**AU - DEFINIZIONE CULTURALE****AUT - AUTORE**

<b>AUTR - Riferimento all'intervento</b>	disegnatore
<b>AUTM - Motivazione dell'attribuzione</b>	NR (recupero pregresso)
<b>AUTN - Nome scelto</b>	Ponti Gio
<b>AUTA - Dati anagrafici</b>	1891/ 1979
<b>AUTH - Sigla per citazione</b>	00000278

**CMM - COMMITTENZA**

<b>CMMD - Data</b>	1938-1943
<b>CMMC - Circostanza</b>	Ampliamento e ristrutturazione del palazzo centrale dell'Universita'

**MT - DATI TECNICI**

<b>MTC - Materia e tecnica</b>	legno di noce
<b>MTC - Materia e tecnica</b>	vetro
<b>MTC - Materia e tecnica</b>	ottone

**MIS - MISURE**

<b>MISA - Altezza</b>	78
<b>MISL - Larghezza</b>	300
<b>MISP - Profondità</b>	120

**CO - CONSERVAZIONE****STC - STATO DI CONSERVAZIONE**

<b>STCC - Stato di conservazione</b>	discreto
<b>STCS - Indicazioni specifiche</b>	Lievi corrosioni alla base

**DA - DATI ANALITICI****DES - DESCRIZIONE**

<b>DESO - Indicazioni sull'oggetto</b>	.
<b>DESI - Codifica Iconclass</b>	NR (recupero pregresso)
<b>DESS - Indicazioni sul soggetto</b>	NR (recupero pregresso)
<b>NSC - Notizie storico-critiche</b>	Mobile realizzato dalla ditta Scanferla di Padova.

**TU - CONDIZIONE GIURIDICA E VINCOLI****CDG - CONDIZIONE GIURIDICA**

<b>CDGG - Indicazione generica</b>	proprietà Stato
------------------------------------	-----------------

CDGS - Indicazione  
specifica

Università PD

## DO - FONTI E DOCUMENTI DI RIFERIMENTO

### FTA - DOCUMENTAZIONE FOTOGRAFICA

FTAX - Genere documentazione allegata

FTAP - Tipo fotografia b/n

FTAN - Codice identificativo C21 22240257

### FNT - FONTI E DOCUMENTI

FNTP - Tipo volume dattiloscritto

FNTA - Autore Fietta D.

FNTT - Denominazione Committenza artistica a Padova nel periodo tra le due guerre: alcuni episo di significativi

FNTD - Data 1981-1982

FNTN - Nome archivio Istituto Storia Arte Universita' - PD

FNTS - Posizione Fondo Consorzio Edilizio busta 118 fasc. Scanferla

FNTI - Codice identificativo NR (recupero pregresso)

### BIB - BIBLIOGRAFIA

BIBX - Genere bibliografia specifica

BIBA - Autore Anti C.

BIBD - Anno di edizione 1942

BIBN - V., pp., nn. 18 ss

### BIB - BIBLIOGRAFIA

BIBX - Genere bibliografia specifica

BIBA - Autore Semenzato C.

BIBD - Anno di edizione 1979

BIBN - V., pp., nn. 146 - 148

### BIB - BIBLIOGRAFIA

BIBX - Genere bibliografia di confronto

BIBA - Autore Espressione Gio' Ponti

BIBD - Anno di edizione 1954

### BIB - BIBLIOGRAFIA

BIBX - Genere bibliografia di confronto

BIBA - Autore Casciani S.

BIBD - Anno di edizione 1982

BIBN - V., pp., nn. 329 / 334 - 336

### BIB - BIBLIOGRAFIA

BIBX - Genere bibliografia di confronto

BIBA - Autore Irace F.

BIBD - Anno di edizione 1988

### BIB - BIBLIOGRAFIA

BIBX - Genere bibliografia specifica

BIBA - Autore Ponti G.

BIBD - Anno di edizione 1942

<b>BIBN - V., pp., nn.</b>	26
<b>AD - ACCESSO AI DATI</b>	
<b>ADS - SPECIFICHE DI ACCESSO AI DATI</b>	
<b>ADSP - Profilo di accesso</b>	1
<b>ADSM - Motivazione</b>	scheda contenente dati liberamente accessibili
<b>CM - COMPILAZIONE</b>	
<b>CMP - COMPILAZIONE</b>	
<b>CMPD - Data</b>	1989
<b>CMPN - Nome</b>	Solero A.
<b>FUR - Funzionario responsabile</b>	Spiazzi A.M.
<b>AGG - AGGIORNAMENTO - REVISIONE</b>	
<b>AGGD - Data</b>	2006
<b>AGGN - Nome</b>	ARTPAST/ Cailotto C.
<b>AGGF - Funzionario responsabile</b>	NR (recupero pregresso)