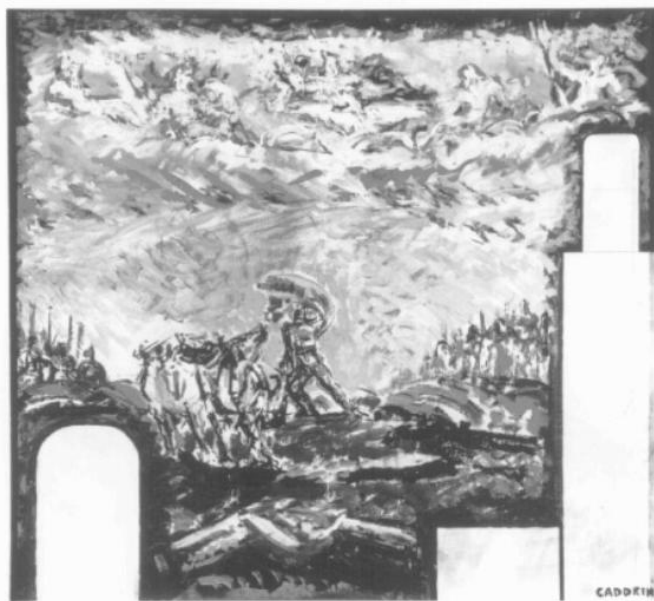


# SCHEDA



## CD - CODICI

TSK - Tipo scheda	OA
LIR - Livello ricerca	P
<b>NCT - CODICE UNIVOCO</b>	
NCTR - Codice regione	05
NCTN - Numero catalogo generale	00090043
ESC - Ente schedatore	S76
ECP - Ente competente	S119

## RV - RELAZIONI

### RVE - STRUTTURA COMPLESSA

RVEL - Livello	2
RVER - Codice bene radice	0500090043

## OG - OGGETTO

### OGT - OGGETTO

OGTD - Definizione	dipinto
--------------------	---------

### SGT - SOGGETTO

SGTI - Identificazione	simboli dell'antichità classica e della civiltà moderna
------------------------	---

## LC - LOCALIZZAZIONE GEOGRAFICO-AMMINISTRATIVA

### PVC - LOCALIZZAZIONE GEOGRAFICO-AMMINISTRATIVA ATTUALE

PVCS - Stato	Italia
PVCR - Regione	Veneto
PVCP - Provincia	PD
PVCC - Comune	Padova

### LDC - COLLOCAZIONE SPECIFICA

LDCT - Tipologia	palazzo
------------------	---------

<b>LDCQ - Qualificazione</b>	istituto universitario
<b>LDCN - Denominazione</b>	Palazzo del Bò
<b>LDCC - Complesso monumentale di appartenenza</b>	Università degli Studi di Padova
<b>LDCU - Denominazione spazio viabilistico</b>	.
<b>LDCS - Specifiche</b>	Sale di ritrovo dei professori / salotto del cami- netto
<b>LA - ALTRE LOCALIZZAZIONI GEOGRAFICO-AMMINISTRATIVE</b>	
<b>TCL - Tipo di localizzazione</b>	luogo di provenienza
<b>PRV - LOCALIZZAZIONE GEOGRAFICO-AMMINISTRATIVA</b>	
<b>PRVR - Regione</b>	Veneto
<b>PRVP - Provincia</b>	PD
<b>PRVC - Comune</b>	Padova
<b>PRC - COLLOCAZIONE SPECIFICA</b>	
<b>PRCT - Tipologia</b>	palazzo
<b>PRCQ - Qualificazione</b>	istituto universitario
<b>PRCD - Denominazione</b>	Palazzo del Liviano
<b>PRD - DATA</b>	
<b>PRDU - Data uscita</b>	1963 post
<b>DT - CRONOLOGIA</b>	
<b>DTZ - CRONOLOGIA GENERICA</b>	
<b>DTZG - Secolo</b>	sec. XX
<b>DTS - CRONOLOGIA SPECIFICA</b>	
<b>DTSI - Da</b>	1938
<b>DTSF - A</b>	1938
<b>DTM - Motivazione cronologia</b>	bibliografia
<b>AU - DEFINIZIONE CULTURALE</b>	
<b>AUT - AUTORE</b>	
<b>AUTM - Motivazione dell'attribuzione</b>	firma
<b>AUTN - Nome scelto</b>	Cadorin Guido
<b>AUTA - Dati anagrafici</b>	1892/ 1975
<b>AUTH - Sigla per citazione</b>	00000366
<b>CMM - COMMITTENZA</b>	
<b>CMMD - Data</b>	1938-1943
<b>CMMC - Circostanza</b>	Concorso su inviti (1938) per la realizzazione dell'affresco nell'atrio de l Liviano
<b>MT - DATI TECNICI</b>	
<b>MTC - Materia e tecnica</b>	carta/ pittura a tempera
<b>MIS - MISURE</b>	
<b>MISA - Altezza</b>	52.5
<b>MISL - Larghezza</b>	58
<b>MIST - Validità</b>	ca.

**CO - CONSERVAZIONE****STC - STATO DI CONSERVAZIONE**

<b>STCC - Stato di conservazione</b>	buono
--------------------------------------	-------

**DA - DATI ANALITICI****DES - DESCRIZIONE**

<b>DESO - Indicazioni sull'oggetto</b>	.
<b>DESI - Codifica Iconclass</b>	NR (recupero pregresso)
<b>DESS - Indicazioni sul soggetto</b>	NR (recupero pregresso)

**ISR - ISCRIZIONI**

<b>ISRC - Classe di appartenenza</b>	didascalica
<b>ISRS - Tecnica di scrittura</b>	a penna
<b>ISRT - Tipo di caratteri</b>	lettere capitali
<b>ISRP - Posizione</b>	In basso
<b>ISRI - Trascrizione</b>	CADORIN
<b>NSC - Notizie storico-critiche</b>	Gli affreschi saranno poi realizzati da Massimo Campigli inventore del con corso.

**TU - CONDIZIONE GIURIDICA E VINCOLI****CDG - CONDIZIONE GIURIDICA**

<b>CDGG - Indicazione generica</b>	proprietà Stato
<b>CDGS - Indicazione specifica</b>	Università di Padova

**DO - FONTI E DOCUMENTI DI RIFERIMENTO****FTA - DOCUMENTAZIONE FOTOGRAFICA**

<b>FTAX - Genere</b>	documentazione allegata
<b>FTAP - Tipo</b>	fotografia b/n
<b>FTAN - Codice identificativo</b>	C21 22240493

**FNT - FONTI E DOCUMENTI**

<b>FNTP - Tipo</b>	volume dattiloscritto
<b>FNTA - Autore</b>	Fietta Donatella
<b>FNTT - Denominazione</b>	Committenza artistica a Padova nel periodo tra le due guerre: alcuni episo di significativi
<b>FNTD - Data</b>	1981-1982
<b>FNTN - Nome archivio</b>	Istituto di Storia dell'Arte Università - PD
<b>FNTS - Posizione</b>	Fondo Consorzio Edilizio busta 122 fasc. Cadornin
<b>FNTI - Codice identificativo</b>	NR (recupero pregresso)

**BIB - BIBLIOGRAFIA**

<b>BIBX - Genere</b>	bibliografia specifica
<b>BIBA - Autore</b>	Anti C.
<b>BIBD - Anno di edizione</b>	1950

<b>BIBN - V., pp., nn.</b>	39
<b>BIB - BIBLIOGRAFIA</b>	
<b>BIBX - Genere</b>	bibliografia specifica
<b>BIBA - Autore</b>	Anti C.
<b>BIBD - Anno di edizione</b>	1963
<b>BIBN - V., pp., nn.</b>	53
<b>BIB - BIBLIOGRAFIA</b>	
<b>BIBX - Genere</b>	bibliografia specifica
<b>BIBA - Autore</b>	Isnenghi M.
<b>BIBD - Anno di edizione</b>	1984
<b>BIBN - V., pp., nn.</b>	309 - 310
<b>BIB - BIBLIOGRAFIA</b>	
<b>BIBX - Genere</b>	bibliografia specifica
<b>BIBA - Autore</b>	Anti C.
<b>BIBD - Anno di edizione</b>	1942
<b>BIBN - V., pp., nn.</b>	39 - 40
<b>BIB - BIBLIOGRAFIA</b>	
<b>BIBX - Genere</b>	bibliografia di confronto
<b>BIBA - Autore</b>	Bossaglia A.
<b>BIBD - Anno di edizione</b>	1983
<b>BIBN - V., pp., nn.</b>	79 - 104
<b>BIB - BIBLIOGRAFIA</b>	
<b>BIBX - Genere</b>	bibliografia specifica
<b>BIBA - Autore</b>	Boaretto S.
<b>BIBD - Anno di edizione</b>	1988
<b>BIBN - V., pp., nn.</b>	62 - 63
<b>BIB - BIBLIOGRAFIA</b>	
<b>BIBX - Genere</b>	bibliografia di confronto
<b>BIBA - Autore</b>	Meneguzzo A.
<b>BIBD - Anno di edizione</b>	1983
<b>BIBN - V., pp., nn.</b>	256 - 8
<b>AD - ACCESSO AI DATI</b>	
<b>ADS - SPECIFICHE DI ACCESSO AI DATI</b>	
<b>ADSP - Profilo di accesso</b>	1
<b>ADSM - Motivazione</b>	scheda contenente dati liberamente accessibili
<b>CM - COMPILAZIONE</b>	
<b>CMP - COMPILAZIONE</b>	
<b>CMPD - Data</b>	1988
<b>CMPN - Nome</b>	Solero A.
<b>FUR - Funzionario responsabile</b>	Spiazzi A.M.
<b>AGG - AGGIORNAMENTO - REVISIONE</b>	
<b>AGGD - Data</b>	2006

<b>AGGN - Nome</b>	ARTPAST/ Cailotto C.
<b>AGGF - Funzionario responsabile</b>	NR (recupero pregresso)