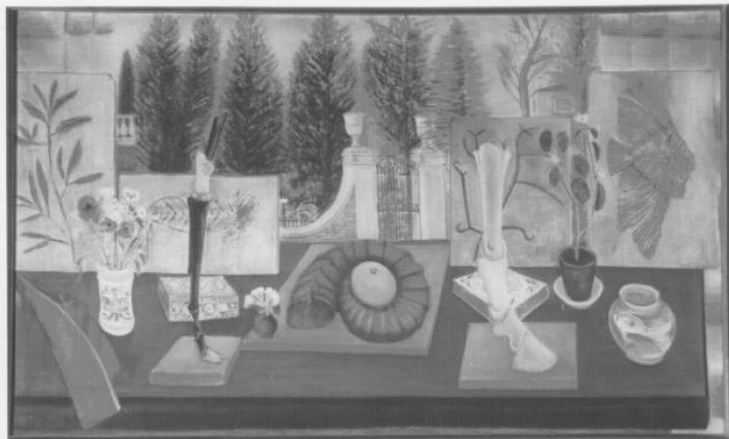


SCHEDA



CD - CODICI

TSK - Tipo scheda	OA
LIR - Livello ricerca	P
NCT - CODICE UNIVOCO	
NCTR - Codice regione	05
NCTN - Numero catalogo generale	00090266
ESC - Ente schedatore	S76
ECP - Ente competente	S119

RV - RELAZIONI

RVE - STRUTTURA COMPLESSA

RVEL - Livello	1
RVER - Codice bene radice	0500090266

OG - OGGETTO

OGT - OGGETTO

OGTD - Definizione	dipinto
--------------------	---------

SGT - SOGGETTO

SGTI - Identificazione	simboli della facoltà di geologia e botanica
------------------------	--

LC - LOCALIZZAZIONE GEOGRAFICO-AMMINISTRATIVA

PVC - LOCALIZZAZIONE GEOGRAFICO-AMMINISTRATIVA ATTUALE

PVCS - Stato	Italia
PVCR - Regione	Veneto
PVCP - Provincia	PD
PVCC - Comune	Padova

LDC - COLLOCAZIONE SPECIFICA

LDCT - Tipologia	palazzo
LDCQ - Qualificazione	istituto universitario
LDCN - Denominazione	Palazzo del Bò
LDCC - Complesso	

monumentale di appartenenza	Università degli Studi di Padova
LDCU - Denominazione spazio viabilistico	.
LDCS - Specifiche	Sale di ritrovo dei professori / sala da pranzo
UB - UBICAZIONE E DATI PATRIMONIALI	
UBO - Ubicazione originaria	OR
DT - CRONOLOGIA	
DTZ - CRONOLOGIA GENERICA	
DTZG - Secolo	sec. XX
DTS - CRONOLOGIA SPECIFICA	
DTSI - Da	1940
DTSF - A	1940
DTM - Motivazione cronologia	data
AU - DEFINIZIONE CULTURALE	
AUT - AUTORE	
AUTM - Motivazione dell'attribuzione	firma
AUTN - Nome scelto	Fasan Antonio
AUTA - Dati anagrafici	1902/ 1985
AUTH - Sigla per citazione	00000281
CMM - COMMITTENZA	
CMMN - Nome	Anti Carlo rettore
CMMD - Data	1938-1943
CMMC - Circostanza	Ampliamento e ristrutturazione del palazzo centrale
MT - DATI TECNICI	
MTC - Materia e tecnica	tela/ pittura a olio
MIS - MISURE	
MISA - Altezza	73
MISL - Larghezza	122
CO - CONSERVAZIONE	
STC - STATO DI CONSERVAZIONE	
STCC - Stato di conservazione	buono
DA - DATI ANALITICI	
DES - DESCRIZIONE	
DESO - Indicazioni sull'oggetto	NR (recupero pregresso)
DESI - Codifica Iconclass	NR (recupero pregresso)
DESS - Indicazioni sul soggetto	Vedute: Padova orto botanico. Oggetti: Fossili; fiori; scheletri di animali.
ISR - ISCRIZIONI	
ISRC - Classe di appartenenza	didascalica

ISRS - Tecnica di scrittura	a pennello
ISRT - Tipo di caratteri	corsivo
ISRP - Posizione	In basso al centro
ISRI - Trascrizione	FASAN 940
ISR - ISCRIZIONI	
ISRC - Classe di appartenenza	didascalica
ISRL - Lingua	latino
ISRS - Tecnica di scrittura	a pennello
ISRT - Tipo di caratteri	lettere capitali
ISRP - Posizione	A sinistra
ISRI - Trascrizione	UNIVERSITAS PATAVINA
TU - CONDIZIONE GIURIDICA E VINCOLI	
CDG - CONDIZIONE GIURIDICA	
CDGG - Indicazione generica	proprietà Stato
CDGS - Indicazione specifica	Università degli Studi di Padova
DO - FONTI E DOCUMENTI DI RIFERIMENTO	
FTA - DOCUMENTAZIONE FOTOGRAFICA	
FTAX - Genere	documentazione allegata
FTAP - Tipo	fotografia b/n
FTAN - Codice identificativo	C21 22240305
FTAT - Note	Insieme
FTA - DOCUMENTAZIONE FOTOGRAFICA	
FTAX - Genere	documentazione allegata
FTAP - Tipo	fotografia b/n
FTAN - Codice identificativo	C21 22240306
FNT - FONTI E DOCUMENTI	
FNTP - Tipo	volume dattiloscritto
FNTA - Autore	Fietta D.
FNTT - Denominazione	Committenza artistica a Padova nel periodo tra le due guerre: alcuni episo di significativi
FNTD - Data	1981-1982
FNTN - Nome archivio	Istituto di Storia dell'Arte Università - PD
FNTS - Posizione	NR (recupero pregresso)
FNTI - Codice identificativo	NR (recupero pregresso)
BIB - BIBLIOGRAFIA	
BIBX - Genere	bibliografia specifica
BIBA - Autore	Ponti G.
BIBD - Anno di edizione	1942
BIBN - V., pp., nn.	28
BIB - BIBLIOGRAFIA	

BIBX - Genere	bibliografia specifica
BIBA - Autore	Comisso G.
BIBD - Anno di edizione	1943
BIBN - V., pp., nn.	3
BIB - BIBLIOGRAFIA	
BIBX - Genere	bibliografia specifica
BIBA - Autore	Checchi M. / Gaudenzio L. / Grossato L.
BIBD - Anno di edizione	1961
BIBN - V., pp., nn.	134
BIB - BIBLIOGRAFIA	
BIBX - Genere	bibliografia specifica
BIBA - Autore	Anti C.
BIBD - Anno di edizione	1941
BIB - BIBLIOGRAFIA	
BIBX - Genere	bibliografia specifica
BIBA - Autore	Corazza C.
BIBD - Anno di edizione	1941
BIBN - V., pp., nn.	12
BIB - BIBLIOGRAFIA	
BIBX - Genere	bibliografia specifica
BIBA - Autore	Ponti G.
BIBD - Anno di edizione	1941
BIBN - V., pp., nn.	60 - 61
BIB - BIBLIOGRAFIA	
BIBX - Genere	bibliografia specifica
BIBA - Autore	Anti C.
BIBD - Anno di edizione	1963
BIBN - V., pp., nn.	34
BIB - BIBLIOGRAFIA	
BIBX - Genere	bibliografia specifica
BIBA - Autore	Brissoni A.
BIBD - Anno di edizione	1969
BIB - BIBLIOGRAFIA	
BIBX - Genere	bibliografia specifica
BIBA - Autore	Antonio Fasan Mostra
BIBD - Anno di edizione	1969
BIB - BIBLIOGRAFIA	
BIBX - Genere	bibliografia specifica
BIBA - Autore	Pittura Antonio Fasan
BIBD - Anno di edizione	1969
BIB - BIBLIOGRAFIA	
BIBX - Genere	bibliografia specifica

BIBA - Autore	Semenzato C.
BIBD - Anno di edizione	1979
BIBN - V., pp., nn.	148
BIB - BIBLIOGRAFIA	
BIBX - Genere	bibliografia specifica
BIBA - Autore	Antonio Fasan Antologica
BIBD - Anno di edizione	1982
BIBN - V., pp., nn.	272 - 276, 290
BIB - BIBLIOGRAFIA	
BIBX - Genere	bibliografia specifica
BIBA - Autore	Puppi L. / Toffanin G.
BIBD - Anno di edizione	1983
BIBN - V., pp., nn.	63
BIB - BIBLIOGRAFIA	
BIBX - Genere	bibliografia specifica
BIBA - Autore	Semenzato C.
BIBD - Anno di edizione	1986
BIBN - V., pp., nn.	28 - 29
BIB - BIBLIOGRAFIA	
BIBX - Genere	bibliografia specifica
BIBA - Autore	Padova due guerre
BIBD - Anno di edizione	1988
BIBN - V., pp., nn.	50, 62
BIB - BIBLIOGRAFIA	
BIBX - Genere	bibliografia specifica
BIBA - Autore	Isnenghi M.
BIBD - Anno di edizione	1984
BIBN - V., pp., nn.	282 - 318
BIB - BIBLIOGRAFIA	
BIBX - Genere	bibliografia specifica
BIBA - Autore	Anti C.
BIBD - Anno di edizione	1942
BIBN - V., pp., nn.	34
BIB - BIBLIOGRAFIA	
BIBX - Genere	bibliografia specifica
BIBA - Autore	Ghiotto R.
BIBD - Anno di edizione	1941
BIBN - V., pp., nn.	2
MST - MOSTRE	
MSTT - Titolo	Antonio Fasan Antologica
MSTL - Luogo	Venezia
MSTD - Data	1982

AD - ACCESSO AI DATI**ADS - SPECIFICHE DI ACCESSO AI DATI****ADSP - Profilo di accesso** 1**ADSM - Motivazione** scheda contenente dati liberamente accessibili**CM - COMPILAZIONE****CMP - COMPILAZIONE****CMPD - Data** 1988**CMPN - Nome** Solero A.**FUR - Funzionario responsabile** Spiazzi A.M.**AGG - AGGIORNAMENTO - REVISIONE****AGGD - Data** 2006**AGGN - Nome** ARTPAST/ Cailotto C.**AGGF - Funzionario responsabile** NR (recupero pregresso)