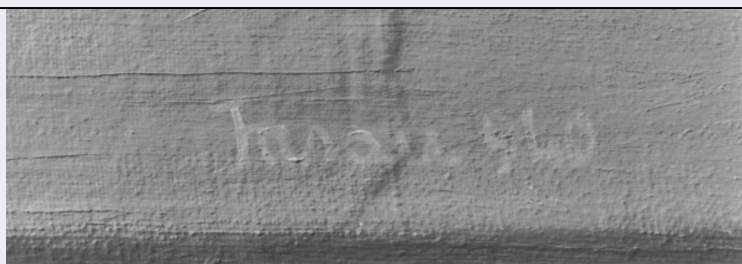


SCHEDA



CD - CODICI

TSK - Tipo scheda	OA
LIR - Livello ricerca	P
NCT - CODICE UNIVOCO	
NCTR - Codice regione	05
NCTN - Numero catalogo generale	00090266
ESC - Ente schedatore	S76
ECP - Ente competente	S119

RV - RELAZIONI

RVE - STRUTTURA COMPLESSA

RVEL - Livello	2
RVER - Codice bene radice	0500090266

OG - OGGETTO

OGT - OGGETTO

OGTD - Definizione	dipinto
--------------------	---------

SGT - SOGGETTO

SGTI - Identificazione	simboli della Facoltà di Astronomia e di Geografia
------------------------	--

LC - LOCALIZZAZIONE GEOGRAFICO-AMMINISTRATIVA

PVC - LOCALIZZAZIONE GEOGRAFICO-AMMINISTRATIVA ATTUALE

PVCS - Stato	Italia
PVCR - Regione	Veneto
PVCP - Provincia	PD
PVCC - Comune	Padova

LDC - COLLOCAZIONE SPECIFICA

LDCT - Tipologia	palazzo
LDCQ - Qualificazione	istituto universitario
LDCN - Denominazione	Palazzo del Bò
LDCC - Complesso monumentale di appartenenza	Università degli Studi di Padova
LDCU - Denominazione spazio viabilistico	.
LDCS - Specifiche	Sale di ritrovo dei professori / Sala da pranzo

UB - UBICAZIONE E DATI PATRIMONIALI

UBO - Ubicazione originaria	OR
-----------------------------	----

DT - CRONOLOGIA**DTZ - CRONOLOGIA GENERICA**

DTZG - Secolo sec. XX

DTS - CRONOLOGIA SPECIFICA

DTSI - Da 1940

DTSF - A 1940

DTM - Motivazione cronologia data

AU - DEFINIZIONE CULTURALE**AUT - AUTORE**

AUTM - Motivazione dell'attribuzione firma

AUTN - Nome scelto Fasan Antonio

AUTA - Dati anagrafici 1902/ 1985

AUTH - Sigla per citazione 00000281

CMM - COMMITTENZA

CMMN - Nome Anti Carlo rettore

CMMD - Data 1938-1943

CMMC - Circostanza Ampliamento e ristrutturazione del palazzo centrale

MT - DATI TECNICI

MTC - Materia e tecnica tela/ pittura a olio

MIS - MISURE

MISA - Altezza 74

MISL - Larghezza 123

CO - CONSERVAZIONE**STC - STATO DI CONSERVAZIONE**

STCC - Stato di conservazione buono

DA - DATI ANALITICI**DES - DESCRIZIONE**

DESO - Indicazioni sull'oggetto NR (recupero pregresso)

DESI - Codifica Iconclass NR (recupero pregresso)

DESS - Indicazioni sul soggetto Vedute: Padova osservatorio della Specola. Oggetti: mappamondo; planetario; cappello goliardico; telescopio.

ISR - ISCRIZIONI

ISRC - Classe di appartenenza didascalica

ISRS - Tecnica di scrittura a pennello

ISRT - Tipo di caratteri corsivo

ISRP - Posizione In basso sinistra

ISRI - Trascrizione FASAN 940

ISR - ISCRIZIONI

ISRC - Classe di appartenenza didascalica

ISRS - Tecnica di scrittura	a pennello
ISRT - Tipo di caratteri	lettere capitali
ISRP - Posizione	Sinistra
ISRI - Trascrizione	UNIVERSITAS PATAVINA

TU - CONDIZIONE GIURIDICA E VINCOLI

CDG - CONDIZIONE GIURIDICA

CDGG - Indicazione generica	proprietà Stato
CDGS - Indicazione specifica	Università degli Studi di Padova

DO - FONTI E DOCUMENTI DI RIFERIMENTO

FTA - DOCUMENTAZIONE FOTOGRAFICA

FTAX - Genere	documentazione allegata
FTAP - Tipo	fotografia b/n
FTAN - Codice identificativo	C21 22240310
FTAT - Note	Insieme

FNT - FONTI E DOCUMENTI

FNTP - Tipo	volume dattiloscritto
FNTA - Autore	Fietta D.
FNTT - Denominazione	Committenza artistica a Padova nel periodo tra le due guerre: alcuni episo di significativi
FNTD - Data	1981-1982
FNTN - Nome archivio	Istituto di Storia dell'Arte Universita' di Padova
FNTS - Posizione	NR (recupero pregresso)
FNTI - Codice identificativo	NR (recupero pregresso)

BIB - BIBLIOGRAFIA

BIBX - Genere	bibliografia specifica
BIBA - Autore	Semenzato C.
BIBD - Anno di edizione	1986
BIBN - V., pp., nn.	28 - 29

BIB - BIBLIOGRAFIA

BIBX - Genere	bibliografia specifica
BIBA - Autore	Padova due guerre
BIBD - Anno di edizione	1988
BIBN - V., pp., nn.	50, 62

BIB - BIBLIOGRAFIA

BIBX - Genere	bibliografia specifica
BIBA - Autore	Puppi L. / Toffanin G.
BIBD - Anno di edizione	1983
BIBN - V., pp., nn.	63

BIB - BIBLIOGRAFIA

BIBX - Genere	bibliografia specifica
BIBA - Autore	Ponti G.

BIBD - Anno di edizione	1942
BIBN - V., pp., nn.	28
BIB - BIBLIOGRAFIA	
BIBX - Genere	bibliografia specifica
BIBA - Autore	Comisso G.
BIBD - Anno di edizione	1943
BIBN - V., pp., nn.	3
BIB - BIBLIOGRAFIA	
BIBX - Genere	bibliografia specifica
BIBA - Autore	Corazza C.
BIBD - Anno di edizione	1941
BIBN - V., pp., nn.	12
BIB - BIBLIOGRAFIA	
BIBX - Genere	bibliografia specifica
BIBA - Autore	Ghiotto R.
BIBD - Anno di edizione	1941
BIBN - V., pp., nn.	2
BIB - BIBLIOGRAFIA	
BIBX - Genere	bibliografia specifica
BIBA - Autore	Ponti G.
BIBD - Anno di edizione	1941
BIBN - V., pp., nn.	60 - 61
BIB - BIBLIOGRAFIA	
BIBX - Genere	bibliografia specifica
BIBA - Autore	Antonio Fasan Mostra
BIBD - Anno di edizione	1969
BIB - BIBLIOGRAFIA	
BIBX - Genere	bibliografia specifica
BIBA - Autore	Pittura Antonio Fasan
BIBD - Anno di edizione	1969
BIB - BIBLIOGRAFIA	
BIBX - Genere	bibliografia specifica
BIBA - Autore	Semenzato C.
BIBD - Anno di edizione	1979
BIBN - V., pp., nn.	148
BIB - BIBLIOGRAFIA	
BIBX - Genere	bibliografia specifica
BIBA - Autore	Antonio Fasan Antologica
BIBD - Anno di edizione	1982
BIBN - V., pp., nn.	272 - 276, 290
BIB - BIBLIOGRAFIA	
BIBX - Genere	bibliografia specifica

BIBA - Autore	Checchi M. / Gaudenzio L. / Grossato L.
BIBD - Anno di edizione	1961
BIBN - V., pp., nn.	134
BIB - BIBLIOGRAFIA	
BIBX - Genere	bibliografia specifica
BIBA - Autore	Anti C.
BIBD - Anno di edizione	1941
BIB - BIBLIOGRAFIA	
BIBX - Genere	bibliografia specifica
BIBA - Autore	Anti C.
BIBD - Anno di edizione	1963
BIBN - V., pp., nn.	34
BIB - BIBLIOGRAFIA	
BIBX - Genere	bibliografia specifica
BIBA - Autore	Brissoni A.
BIBD - Anno di edizione	1969
BIB - BIBLIOGRAFIA	
BIBX - Genere	bibliografia specifica
BIBA - Autore	Anti C.
BIBD - Anno di edizione	1942
BIBN - V., pp., nn.	34
BIB - BIBLIOGRAFIA	
BIBX - Genere	bibliografia specifica
BIBA - Autore	Isnenghi M.
BIBD - Anno di edizione	1984
BIBN - V., pp., nn.	282 - 318
MST - MOSTRE	
MSTT - Titolo	Antonio Fasan Antologica
MSTL - Luogo	Padova
MSTD - Data	1969
MST - MOSTRE	
MSTT - Titolo	Antonio Fasan Antologica
MSTL - Luogo	Venezia
MSTD - Data	1982
AD - ACCESSO AI DATI	
ADS - SPECIFICHE DI ACCESSO AI DATI	
ADSP - Profilo di accesso	1
ADSM - Motivazione	scheda contenente dati liberamente accessibili
CM - COMPILAZIONE	
CMP - COMPILAZIONE	
CMPD - Data	1988
CM PN - Nome	Solero A.

**FUR - Funzionario
responsabile**

Spiazzi A.M.

AGG - AGGIORNAMENTO - REVISIONE

AGGD - Data

2006

AGGN - Nome

ARTPAST/ Cailotto C.

**AGGF - Funzionario
responsabile**

NR (recupero pregresso)