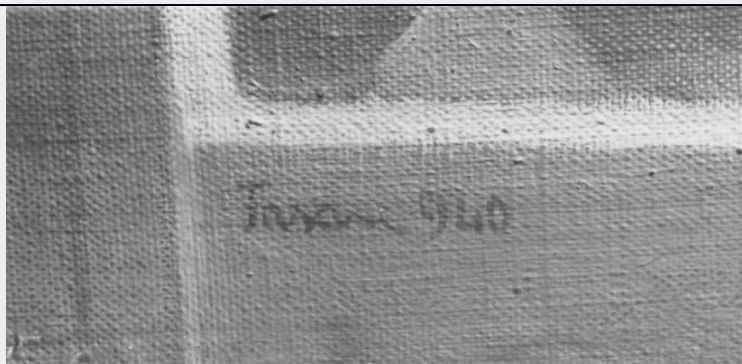


SCHEDA



CD - CODICI

TSK - Tipo scheda OA

LIR - Livello ricerca P

NCT - CODICE UNIVOCO

NCTR - Codice regione 05

NCTN - Numero catalogo generale 00090266

ESC - Ente schedatore S76

ECP - Ente competente S119

RV - RELAZIONI

RVE - STRUTTURA COMPLESSA

RVEL - Livello 3

RVER - Codice bene radice 0500090266

OG - OGGETTO

OGT - OGGETTO

OGTD - Definizione dipinto

SGT - SOGGETTO

SGTI - Identificazione simboli della Facoltà di Farmacia

LC - LOCALIZZAZIONE GEOGRAFICO-AMMINISTRATIVA

PVC - LOCALIZZAZIONE GEOGRAFICO-AMMINISTRATIVA ATTUALE

PVCS - Stato Italia

PVCR - Regione Veneto

PVCP - Provincia PD

PVCC - Comune Padova

LDC - COLLOCAZIONE SPECIFICA

LDCT - Tipologia palazzo

LDCQ - Qualificazione istituto universitario

LDCN - Denominazione Palazzo del Bò

LDCC - Complesso monumentale di appartenenza Università degli Studi di Padova

LDCU - Denominazione spazio viabilistico .

LDCS - Specifiche

Sale di ritrovo dei professori / Sala da pranzo

UB - UBICAZIONE E DATI PATRIMONIALI**UBO - Ubicazione originaria**

OR

DT - CRONOLOGIA**DTZ - CRONOLOGIA GENERICA****DTZG - Secolo**

sec. XX

DTS - CRONOLOGIA SPECIFICA**DTSI - Da**

1940

DTSF - A

1940

DTM - Motivazione cronologia

data

AU - DEFINIZIONE CULTURALE**AUT - AUTORE****AUTM - Motivazione dell'attribuzione**

firma

AUTN - Nome scelto

Fasan Antonio

AUTA - Dati anagrafici

1902/ 1985

AUTH - Sigla per citazione

00000281

CMM - COMMITTENZA**CMMN - Nome**

Anti Carlo rettore

CMMD - Data

1938-1943

CMMC - Circostanza

Ampliamento e ristrutturazione del palazzo centrale

MT - DATI TECNICI**MTC - Materia e tecnica**

tela/ pittura a olio

MIS - MISURE**MISA - Altezza**

74

MISL - Larghezza

123

CO - CONSERVAZIONE**STC - STATO DI CONSERVAZIONE****STCC - Stato di conservazione**

buono

DA - DATI ANALITICI**DES - DESCRIZIONE****DESO - Indicazioni sull'oggetto**

NR (recupero pregresso)

DESI - Codifica Iconclass

NR (recupero pregresso)

DESS - Indicazioni sul soggetto

Vedute: Padova cortile antico del Bo. Oggetti: vasi di farmacia; Volume lessico farmaceutico.

ISR - ISCRIZIONI**ISRC - Classe di appartenenza**

didascalica

ISRS - Tecnica di scrittura

a pennello

ISRT - Tipo di caratteri

corsivo

ISRP - Posizione

In basso

ISRI - Trascrizione

FASAN 940

ISR - ISCRIZIONI

ISRC - Classe di appartenenza	didascalica
ISRS - Tecnica di scrittura	a pennello
ISRT - Tipo di caratteri	lettere capitali
ISRP - Posizione	Frontespizio libro
ISRI - Trascrizione	LESSICO ...

TU - CONDIZIONE GIURIDICA E VINCOLI**CDG - CONDIZIONE GIURIDICA**

CDGG - Indicazione generica	proprietà Stato
CDGS - Indicazione specifica	Università degli Studi di Padova

DO - FONTI E DOCUMENTI DI RIFERIMENTO**FTA - DOCUMENTAZIONE FOTOGRAFICA**

FTAX - Genere	documentazione allegata
FTAP - Tipo	fotografia b/n
FTAN - Codice identificativo	C21 22240303
FTAT - Note	Insieme

FTA - DOCUMENTAZIONE FOTOGRAFICA

FTAX - Genere	documentazione allegata
FTAP - Tipo	fotografia b/n
FTAN - Codice identificativo	C21 22240304
FTAT - Note	Firma

FNT - FONTI E DOCUMENTI

FNTP - Tipo	volume dattiloscritto
FNTA - Autore	Fietta D.
FNTT - Denominazione	Committenza artistica a Padova nel periodo tra le due guerre: alcuni episo di significativi
FNTD - Data	1981-1982
FNTN - Nome archivio	Istituto di Storia dell'Arte Università di Padova
FNTS - Posizione	NR (recupero pregresso)
FNTI - Codice identificativo	NR (recupero pregresso)

BIB - BIBLIOGRAFIA

BIBX - Genere	bibliografia specifica
BIBA - Autore	Anti C.
BIBD - Anno di edizione	1942
BIBN - V., pp., nn.	34

BIB - BIBLIOGRAFIA

BIBX - Genere	bibliografia specifica
BIBA - Autore	Ponti G.
BIBD - Anno di edizione	1942
BIBN - V., pp., nn.	28

BIB - BIBLIOGRAFIA**BIBX - Genere** bibliografia specifica**BIBA - Autore** Anti C.**BIBD - Anno di edizione** 1941**BIB - BIBLIOGRAFIA****BIBX - Genere** bibliografia specifica**BIBA - Autore** Corazza C.**BIBD - Anno di edizione** 1941**BIBN - V., pp., nn.** 12**BIB - BIBLIOGRAFIA****BIBX - Genere** bibliografia specifica**BIBA - Autore** Ghiotto R.**BIBD - Anno di edizione** 1941**BIBN - V., pp., nn.** 2**BIB - BIBLIOGRAFIA****BIBX - Genere** bibliografia specifica**BIBA - Autore** Padova due guerre**BIBD - Anno di edizione** 1988**BIBN - V., pp., nn.** 50, 62**BIB - BIBLIOGRAFIA****BIBX - Genere** bibliografia specifica**BIBA - Autore** Comisso G.**BIBD - Anno di edizione** 1943**BIBN - V., pp., nn.** 3**BIB - BIBLIOGRAFIA****BIBX - Genere** bibliografia specifica**BIBA - Autore** Checchi M. / Gaudenzio L. / Grossato L.**BIBD - Anno di edizione** 1961**BIBN - V., pp., nn.** 134**BIB - BIBLIOGRAFIA****BIBX - Genere** bibliografia specifica**BIBA - Autore** Anti C.**BIBD - Anno di edizione** 1963**BIBN - V., pp., nn.** 34**BIB - BIBLIOGRAFIA****BIBX - Genere** bibliografia specifica**BIBA - Autore** Antonio Fasan Mostra**BIBD - Anno di edizione** 1969**BIB - BIBLIOGRAFIA****BIBX - Genere** bibliografia specifica**BIBA - Autore** Pittura Antonio Fasan**BIBD - Anno di edizione** 1969

BIB - BIBLIOGRAFIA**BIBX - Genere** bibliografia specifica**BIBA - Autore** Semenzato C.**BIBD - Anno di edizione** 1979**BIBN - V., pp., nn.** 148**BIB - BIBLIOGRAFIA****BIBX - Genere** bibliografia specifica**BIBA - Autore** Antonio Fasan Antologica**BIBD - Anno di edizione** 1982**BIBN - V., pp., nn.** 272 - 276, 290**BIB - BIBLIOGRAFIA****BIBX - Genere** bibliografia specifica**BIBA - Autore** Puppi L. / Toffanin G.**BIBD - Anno di edizione** 1983**BIBN - V., pp., nn.** 63**BIB - BIBLIOGRAFIA****BIBX - Genere** bibliografia specifica**BIBA - Autore** Isnenghi M.**BIBD - Anno di edizione** 1984**BIBN - V., pp., nn.** 282 - 318**BIB - BIBLIOGRAFIA****BIBX - Genere** bibliografia specifica**BIBA - Autore** Semenzato C.**BIBD - Anno di edizione** 1986**BIBN - V., pp., nn.** 28 - 29**BIB - BIBLIOGRAFIA****BIBX - Genere** bibliografia specifica**BIBA - Autore** Brissoni A.**BIBD - Anno di edizione** 1969**BIB - BIBLIOGRAFIA****BIBX - Genere** bibliografia specifica**BIBA - Autore** Ponti G.**BIBD - Anno di edizione** 1941**BIBN - V., pp., nn.** 60 - 61**MST - MOSTRE****MSTT - Titolo** Antonio Fasan Antologica**MSTL - Luogo** Padova**MSTD - Data** 1969**MST - MOSTRE****MSTT - Titolo** Antonio Fasan Antologica**MSTL - Luogo** Venezia**MSTD - Data** 1982

AD - ACCESSO AI DATI**ADS - SPECIFICHE DI ACCESSO AI DATI****ADSP - Profilo di accesso** 1**ADSM - Motivazione** scheda contenente dati liberamente accessibili**CM - COMPILAZIONE****CMP - COMPILAZIONE****CMPD - Data** 1988**CMPN - Nome** Solero A.**FUR - Funzionario responsabile** Spiazzi A.M.**AGG - AGGIORNAMENTO - REVISIONE****AGGD - Data** 2006**AGGN - Nome** ARTPAST/ Cailotto C.**AGGF - Funzionario responsabile** NR (recupero pregresso)