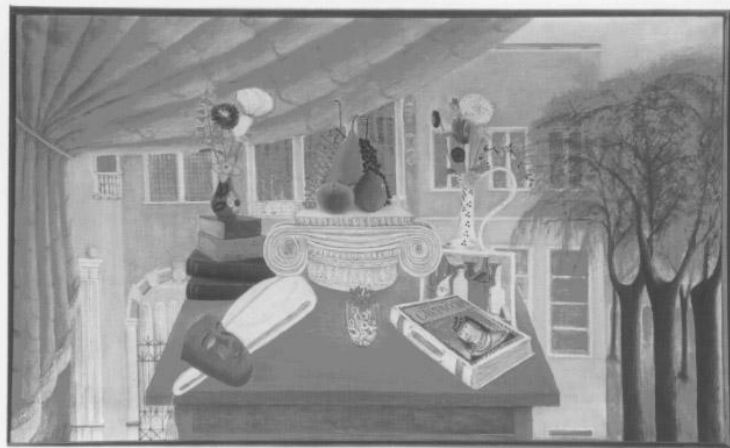


SCHEDA



CD - CODICI

TSK - Tipo scheda	OA
LIR - Livello ricerca	P
NCT - CODICE UNIVOCO	
NCTR - Codice regione	05
NCTN - Numero catalogo generale	00090266
ESC - Ente schedatore	S76
ECP - Ente competente	S119

RV - RELAZIONI

RVE - STRUTTURA COMPLESSA

RVEL - Livello	4
RVER - Codice bene radice	0500090266

OG - OGGETTO

OGT - OGGETTO

OGTD - Definizione	dipinto
--------------------	---------

SGT - SOGGETTO

SGTI - Identificazione	simboli della Facoltà di Lettere e Filosofia
------------------------	--

LC - LOCALIZZAZIONE GEOGRAFICO-AMMINISTRATIVA

PVC - LOCALIZZAZIONE GEOGRAFICO-AMMINISTRATIVA ATTUALE

PVCS - Stato	Italia
PVCR - Regione	Veneto
PVCP - Provincia	PD
PVCC - Comune	Padova

LDC - COLLOCAZIONE SPECIFICA

LDCT - Tipologia	palazzo
LDCQ - Qualificazione	istituto universitario
LDCN - Denominazione	Palazzo del Bò
LDCC - Complesso	

monumentale di appartenenza	Università degli Studi di Padova
LDCU - Denominazione spazio viabilistico	.
LDCS - Specifiche	Sale di ritrovo dei professori / Sala da pranzo
UB - UBICAZIONE E DATI PATRIMONIALI	
UBO - Ubicazione originaria	OR
DT - CRONOLOGIA	
DTZ - CRONOLOGIA GENERICA	
DTZG - Secolo	sec. XX
DTS - CRONOLOGIA SPECIFICA	
DTSI - Da	1940
DTSV - Validità	ca.
DTSF - A	1940
DTSL - Validità	ca.
DTM - Motivazione cronologia	contesto
AU - DEFINIZIONE CULTURALE	
AUT - AUTORE	
AUTM - Motivazione dell'attribuzione	firma
AUTN - Nome scelto	Fasan Antonio
AUTA - Dati anagrafici	1902/ 1985
AUTH - Sigla per citazione	00000281
CMM - COMMITTENZA	
CMMN - Nome	Anti Carlo rettore
CMMD - Data	1938-1943
CMMC - Circostanza	Ampliamento e ristrutturazione del palazzo centrale
MT - DATI TECNICI	
MTC - Materia e tecnica	tela/ pittura a olio
MIS - MISURE	
MISA - Altezza	74
MISL - Larghezza	122
CO - CONSERVAZIONE	
STC - STATO DI CONSERVAZIONE	
STCC - Stato di conservazione	buono
DA - DATI ANALITICI	
DES - DESCRIZIONE	
DESO - Indicazioni sull'oggetto	NR (recupero pregresso)
DESI - Codifica Iconclass	NR (recupero pregresso)
DESS - Indicazioni sul soggetto	Vedute: Padova Palazzo del Liviano. Oggetti: cappello goliardico; Volume su Carpaccio; Reperti archeologici; maschera teatrale.
TU - CONDIZIONE GIURIDICA E VINCOLI	

CDG - CONDIZIONE GIURIDICA**CDGG - Indicazione generica**

proprietà Stato

CDGS - Indicazione specifica

Università degli Studi di Padova

DO - FONTI E DOCUMENTI DI RIFERIMENTO**FTA - DOCUMENTAZIONE FOTOGRAFICA****FTAX - Genere**

documentazione allegata

FTAP - Tipo

fotografia b/n

FTAN - Codice identificativo

C21 22240307

FTAT - Note

Insieme

FNT - FONTI E DOCUMENTI**FNTP - Tipo**

volume dattiloscritto

FNTA - Autore

Fietta D.

FNTT - Denominazione

Committenza artistica a Padova nel periodo tra le due guerre: alcuni episo di significativi

FNTD - Data

1981-1982

FNTN - Nome archivio

Istituto di Storia dell'Arte Universita' di Padova

FNTS - Posizione

NR (recupero pregresso)

FNTI - Codice identificativo

NR (recupero pregresso)

BIB - BIBLIOGRAFIA**BIBX - Genere**

bibliografia specifica

BIBA - Autore

Puppi L. / Toffanin G.

BIBD - Anno di edizione

1983

BIBN - V., pp., nn.

63

BIB - BIBLIOGRAFIA**BIBX - Genere**

bibliografia specifica

BIBA - Autore

Isnenghi M.

BIBD - Anno di edizione

1984

BIBN - V., pp., nn.

282 - 318

BIB - BIBLIOGRAFIA**BIBX - Genere**

bibliografia specifica

BIBA - Autore

Semenzato C.

BIBD - Anno di edizione

1986

BIBN - V., pp., nn.

28 - 29

BIB - BIBLIOGRAFIA**BIBX - Genere**

bibliografia specifica

BIBA - Autore

Padova due guerre

BIBD - Anno di edizione

1988

BIBN - V., pp., nn.

50, 62

BIB - BIBLIOGRAFIA**BIBX - Genere**

bibliografia specifica

BIBA - Autore

Anti C.

BIBD - Anno di edizione	1941
BIB - BIBLIOGRAFIA	
BIBX - Genere	bibliografia specifica
BIBA - Autore	Corazza C.
BIBD - Anno di edizione	1941
BIBN - V., pp., nn.	12
BIB - BIBLIOGRAFIA	
BIBX - Genere	bibliografia specifica
BIBA - Autore	Ghiotto R.
BIBD - Anno di edizione	1941
BIBN - V., pp., nn.	2
BIB - BIBLIOGRAFIA	
BIBX - Genere	bibliografia specifica
BIBA - Autore	Ponti G.
BIBD - Anno di edizione	1941
BIBN - V., pp., nn.	60 - 61
BIB - BIBLIOGRAFIA	
BIBX - Genere	bibliografia specifica
BIBA - Autore	Anti C.
BIBD - Anno di edizione	1942
BIBN - V., pp., nn.	34
BIB - BIBLIOGRAFIA	
BIBX - Genere	bibliografia specifica
BIBA - Autore	Comisso G.
BIBD - Anno di edizione	1943
BIBN - V., pp., nn.	3
BIB - BIBLIOGRAFIA	
BIBX - Genere	bibliografia specifica
BIBA - Autore	Checchi M. / Gaudenzio L. / Grossato L.
BIBD - Anno di edizione	1961
BIBN - V., pp., nn.	134
BIB - BIBLIOGRAFIA	
BIBX - Genere	bibliografia specifica
BIBA - Autore	Anti C.
BIBD - Anno di edizione	1963
BIBN - V., pp., nn.	34
BIB - BIBLIOGRAFIA	
BIBX - Genere	bibliografia specifica
BIBA - Autore	Brissoni A.
BIBD - Anno di edizione	1969
BIB - BIBLIOGRAFIA	
BIBX - Genere	bibliografia specifica

BIBA - Autore	Antonio Fasan Mostra
BIBD - Anno di edizione	1969
BIB - BIBLIOGRAFIA	
BIBX - Genere	bibliografia specifica
BIBA - Autore	Pittura Antonio Fasan
BIBD - Anno di edizione	1969
BIB - BIBLIOGRAFIA	
BIBX - Genere	bibliografia specifica
BIBA - Autore	Semenzato C.
BIBD - Anno di edizione	1979
BIBN - V., pp., nn.	148
BIB - BIBLIOGRAFIA	
BIBX - Genere	bibliografia specifica
BIBA - Autore	Antonio Fasan Antologica
BIBD - Anno di edizione	1982
BIBN - V., pp., nn.	272 - 276, 290
BIB - BIBLIOGRAFIA	
BIBX - Genere	bibliografia specifica
BIBA - Autore	Ponti G.
BIBD - Anno di edizione	1942
BIBN - V., pp., nn.	28
MST - MOSTRE	
MSTT - Titolo	Antonio Fasan Antologica
MSTL - Luogo	Venezia
MSTD - Data	1982
MST - MOSTRE	
MSTT - Titolo	Padova tra le due guerre
MSTL - Luogo	Padova
MSTD - Data	1988-1989
AD - ACCESSO AI DATI	
ADS - SPECIFICHE DI ACCESSO AI DATI	
ADSP - Profilo di accesso	1
ADSM - Motivazione	scheda contenente dati liberamente accessibili
CM - COMPILAZIONE	
CMP - COMPILAZIONE	
CMPD - Data	1988
CMPN - Nome	Solero A.
FUR - Funzionario responsabile	Spiazzi A.M.
AGG - AGGIORNAMENTO - REVISIONE	
AGGD - Data	2006
AGGN - Nome	ARTPAST/ Cailotto C.
AGGF - Funzionario	

