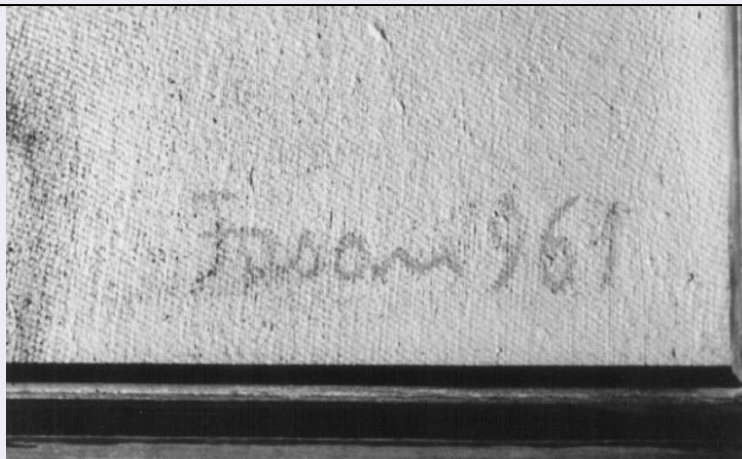


# SCHEDA



## CD - CODICI

TSK - Tipo scheda OA

LIR - Livello ricerca P

### NCT - CODICE UNIVOCO

NCTR - Codice regione 05

NCTN - Numero catalogo generale 00090266

ESC - Ente schedatore S76

ECP - Ente competente S119

## RV - RELAZIONI

### RVE - STRUTTURA COMPLESSA

RVEL - Livello 6

RVER - Codice bene radice 0500090266

## OG - OGGETTO

### OGT - OGGETTO

OGTD - Definizione dipinto

### SGT - SOGGETTO

SGTI - Identificazione simboli della Facoltà di Legge

## LC - LOCALIZZAZIONE GEOGRAFICO-AMMINISTRATIVA

### PVC - LOCALIZZAZIONE GEOGRAFICO-AMMINISTRATIVA ATTUALE

PVCS - Stato Italia

PVCR - Regione Veneto

PVCP - Provincia PD

PVCC - Comune Padova

### LDC - COLLOCAZIONE SPECIFICA

LDCT - Tipologia palazzo

LDCQ - Qualificazione istituto universitario

LDCN - Denominazione Palazzo del Bò

LDCC - Complesso monumentale di appartenenza Università degli Studi di Padova

|  |   |
|--|---|
| <b>LDCU - Denominazione spazio viabilistico</b>            | .   |
| <b>LDCS - Specifiche</b>                                   | Sale di ritrovo dei professori / sala da pranzo |
| <b>LA - ALTRE LOCALIZZAZIONI GEOGRAFICO-AMMINISTRATIVE</b> |   |
| <b>TCL - Tipo di localizzazione</b>                        | luogo di provenienza                            |
| <b>PRV - LOCALIZZAZIONE GEOGRAFICO-AMMINISTRATIVA</b>      |   |
| <b>PRVR - Regione</b>                                      | Veneto  |
| <b>PRVP - Provincia</b>                                    | PD  |
| <b>PRVC - Comune</b>                                       | Padova  |
| <b>PRC - COLLOCAZIONE SPECIFICA</b>                        |   |
| <b>PRCT - Tipologia</b>                                    | palazzo   |
| <b>PRCD - Denominazione</b>                                | Palazzo del Bò                                  |
| <b>PRD - DATA</b>  |   |
| <b>PRDI - Data ingresso</b>                                | 1961  |
| <b>PRDU - Data uscita</b>                                  | 1988  |
| <b>DT - CRONOLOGIA</b>                                     |   |
| <b>DTZ - CRONOLOGIA GENERICA</b>                           |   |
| <b>DTZG - Secolo</b>                                       | sec. XX   |
| <b>DTS - CRONOLOGIA SPECIFICA</b>                          |   |
| <b>DTSI - Da</b>   | 1961  |
| <b>DTSF - A</b>  | 1961  |
| <b>DTM - Motivazione cronologia</b>                        | data  |
| <b>AU - DEFINIZIONE CULTURALE</b>                          |   |
| <b>AUT - AUTORE</b>  |   |
| <b>AUTM - Motivazione dell'attribuzione</b>                | firma   |
| <b>AUTN - Nome scelto</b>                                  | Fasan Antonio                                   |
| <b>AUTA - Dati anagrafici</b>                              | 1902/ 1985                                      |
| <b>AUTH - Sigla per citazione</b>                          | 00000281  |
| <b>MT - DATI TECNICI</b>                                   |   |
| <b>MTC - Materia e tecnica</b>                             | tela/ pittura a olio                            |
| <b>MIS - MISURE</b>  |   |
| <b>MISA - Altezza</b>                                      | 74  |
| <b>MISL - Larghezza</b>                                    | 122   |
| <b>CO - CONSERVAZIONE</b>                                  |   |
| <b>STC - STATO DI CONSERVAZIONE</b>                        |   |
| <b>STCC - Stato di conservazione</b>                       | buono   |
| <b>DA - DATI ANALITICI</b>                                 |   |
| <b>DES - DESCRIZIONE</b>                                   |   |
| <b>DESO - Indicazioni sull'oggetto</b>                     | NR (recupero pregresso)                         |
| <b>DESI - Codifica Iconclass</b>                           | NR (recupero pregresso)                         |

**DESS - Indicazioni sul  
soggetto**

Oggetti: mazze; volumi di statuti e codici; toga.

## **TU - CONDIZIONE GIURIDICA E VINCOLI**

### **CDG - CONDIZIONE GIURIDICA**

**CDGG - Indicazione  
generica**

proprietà Stato

**CDGS - Indicazione  
specificata**

Università degli Studi di Padova

## **DO - FONTI E DOCUMENTI DI RIFERIMENTO**

### **FTA - DOCUMENTAZIONE FOTOGRAFICA**

**FTAX - Genere**

documentazione allegata

**FTAP - Tipo**

fotografia b/n

**FTAN - Codice identificativo**

C21 22040351

**FTAT - Note**

Insieme

### **BIB - BIBLIOGRAFIA**

**BIBX - Genere**

bibliografia specifica

**BIBA - Autore**

Anti C.

**BIBD - Anno di edizione**

1963

**BIBN - V., pp., nn.**

34

### **BIB - BIBLIOGRAFIA**

**BIBX - Genere**

bibliografia specifica

**BIBA - Autore**

Brissoni A.

**BIBD - Anno di edizione**

1969

### **BIB - BIBLIOGRAFIA**

**BIBX - Genere**

bibliografia specifica

**BIBA - Autore**

Antonio Fasan Mostra

**BIBD - Anno di edizione**

1969

### **MST - MOSTRE**

**MSTT - Titolo**

Antonio Fasan Antologica

**MSTL - Luogo**

Venezia

**MSTD - Data**

1982

## **AD - ACCESSO AI DATI**

### **ADS - SPECIFICHE DI ACCESSO AI DATI**

**ADSP - Profilo di accesso**

1

**ADSM - Motivazione**

scheda contenente dati liberamente accessibili

## **CM - COMPILAZIONE**

### **CMP - COMPILAZIONE**

**CMPD - Data**

1988

**CMPN - Nome**

Solero A.

**FUR - Funzionario  
responsabile**

Spiazzi A.M.

### **AGG - AGGIORNAMENTO - REVISIONE**

**AGGD - Data**

2006

|  |                         |
|--|-------------------------|
| <b>AGGN - Nome</b>                     | ARTPAST/ Cailotto C.    |
| <b>AGGF - Funzionario responsabile</b> | NR (recupero pregresso) |