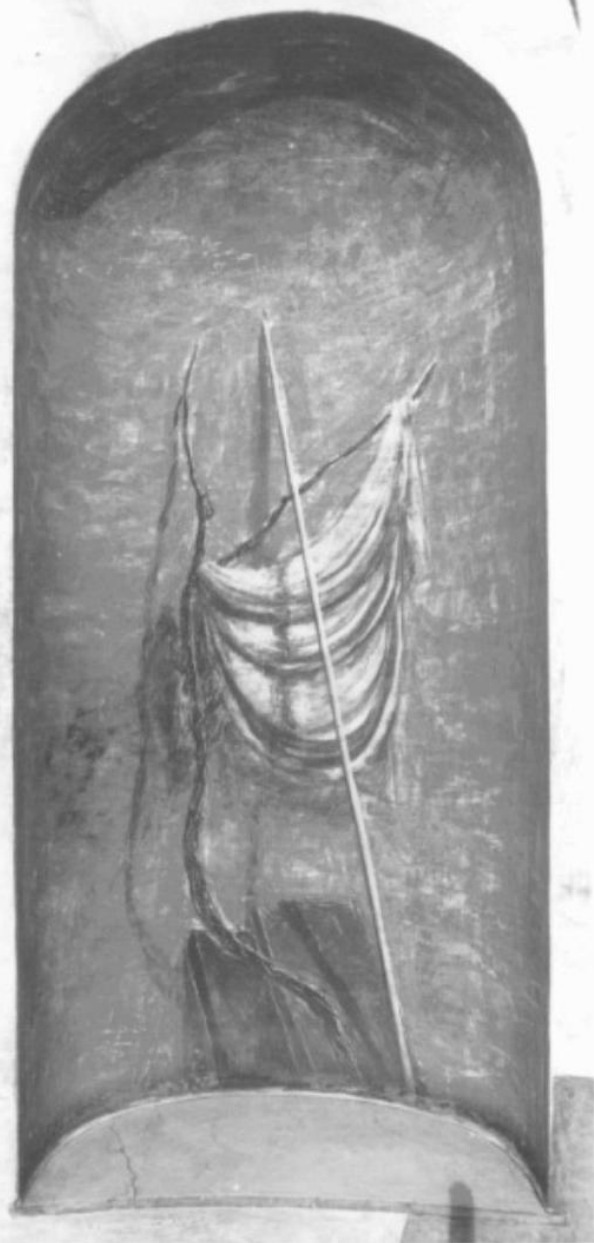


SCHEDA



CD - CODICI

| | |
|---------------------------------|----------|
| TSK - Tipo scheda | OA |
| LIR - Livello ricerca | P |
| NCT - CODICE UNIVOCO | |
| NCTR - Codice regione | 05 |
| NCTN - Numero catalogo generale | 00090291 |
| ESC - Ente schedatore | S76 |
| ECP - Ente competente | S119 |

RV - RELAZIONI

RVE - STRUTTURA COMPLESSA

| | |
|---------------------------|------------|
| RVEL - Livello | 5.2 |
| RVER - Codice bene radice | 0500090291 |

OG - OGGETTO

OGT - OGGETTO

| | |
|---------------------------|---------|
| OGTD - Definizione | dipinto |
|---------------------------|---------|

SGT - SOGGETTO

| | |
|-------------------------------|----------------------|
| SGTI - Identificazione | Strumenti del sapere |
|-------------------------------|----------------------|

LC - LOCALIZZAZIONE GEOGRAFICO-AMMINISTRATIVA**PVC - LOCALIZZAZIONE GEOGRAFICO-AMMINISTRATIVA ATTUALE**

| | |
|---------------------|--------|
| PVCS - Stato | Italia |
|---------------------|--------|

| | |
|-----------------------|--------|
| PVCR - Regione | Veneto |
|-----------------------|--------|

| | |
|-------------------------|----|
| PVCP - Provincia | PD |
|-------------------------|----|

| | |
|----------------------|--------|
| PVCC - Comune | Padova |
|----------------------|--------|

LDC - COLLOCAZIONE SPECIFICA

| | |
|-------------------------|---------|
| LDCT - Tipologia | palazzo |
|-------------------------|---------|

| | |
|------------------------------|------------------------|
| LDCQ - Qualificazione | istituto universitario |
|------------------------------|------------------------|

| | |
|-----------------------------|----------------|
| LDCN - Denominazione | Palazzo del Bò |
|-----------------------------|----------------|

| | |
|---|----------------------------------|
| LDCC - Complesso monumentale di appartenenza | Università degli Studi di Padova |
|---|----------------------------------|

| | |
|---|---|
| LDCU - Denominazione spazio viabilistico | . |
|---|---|

| | |
|--------------------------|----------------------|
| LDCS - Specifiche | Salone del Rettorato |
|--------------------------|----------------------|

UB - UBICAZIONE E DATI PATRIMONIALI

| | |
|------------------------------------|----|
| UBO - Ubicazione originaria | OR |
|------------------------------------|----|

DT - CRONOLOGIA**DTZ - CRONOLOGIA GENERICA**

| | |
|----------------------|---------|
| DTZG - Secolo | sec. XX |
|----------------------|---------|

DTS - CRONOLOGIA SPECIFICA

| | |
|------------------|------|
| DTSI - Da | 1941 |
|------------------|------|

| | |
|-----------------|------|
| DTSF - A | 1941 |
|-----------------|------|

| | |
|-------------------------------------|----------------|
| DTM - Motivazione cronologia | documentazione |
|-------------------------------------|----------------|

AU - DEFINIZIONE CULTURALE**AUT - AUTORE**

| | |
|---|-------------------------|
| AUTM - Motivazione dell'attribuzione | NR (recupero pregresso) |
|---|-------------------------|

| | |
|---------------------------|-----------|
| AUTN - Nome scelto | Ponti Gio |
|---------------------------|-----------|

| | |
|-------------------------------|------------|
| AUTA - Dati anagrafici | 1891/ 1979 |
|-------------------------------|------------|

| | |
|-----------------------------------|----------|
| AUTH - Sigla per citazione | 00000278 |
|-----------------------------------|----------|

AUT - AUTORE

| | |
|---|-------------------------|
| AUTM - Motivazione dell'attribuzione | NR (recupero pregresso) |
|---|-------------------------|

| | |
|---------------------------|----------------|
| AUTN - Nome scelto | Pendini Fulvio |
|---------------------------|----------------|

| | |
|-------------------------------|------------|
| AUTA - Dati anagrafici | 1907/ 1975 |
|-------------------------------|------------|

| | |
|-----------------------------------|----------|
| AUTH - Sigla per citazione | 00000288 |
|-----------------------------------|----------|

AUT - AUTORE

| | |
|---------------------------|--|
| AUTM - Motivazione | |
|---------------------------|--|

| | |
|--|--|
| dell'attribuzione | NR (recupero pregresso) |
| AUTN - Nome scelto | Dandolo Giovanni |
| AUTA - Dati anagrafici | notizie sec. XX |
| AUTH - Sigla per citazione | 00000358 |
| CMM - COMMITTENZA | |
| CMMN - Nome | Anti Carlo rettore |
| CMMD - Data | 1938-1943 |
| CMMC - Circostanza | Ampliamento e ristrutturazione del palazzo centrale |
| MT - DATI TECNICI | |
| MTC - Materia e tecnica | intonaco/ pittura a fresco |
| MIS - MISURE | |
| MISR - Mancanza | MNR |
| CO - CONSERVAZIONE | |
| STC - STATO DI CONSERVAZIONE | |
| STCC - Stato di conservazione | buono |
| DA - DATI ANALITICI | |
| DES - DESCRIZIONE | |
| DESO - Indicazioni sull'oggetto | NR (recupero pregresso) |
| DESI - Codifica Iconclass | NR (recupero pregresso) |
| DESS - Indicazioni sul soggetto | Oggetti: asta; ramo secco; drappo; libri. |
| NSC - Notizie storico-critiche | Uscito dalle scienze naturali e antropologiche lo studente entra fra le scienze astratte |
| TU - CONDIZIONE GIURIDICA E VINCOLI | |
| CDG - CONDIZIONE GIURIDICA | |
| CDGG - Indicazione generica | proprietà Stato |
| CDGS - Indicazione specifica | Università PD |
| DO - FONTI E DOCUMENTI DI RIFERIMENTO | |
| FTA - DOCUMENTAZIONE FOTOGRAFICA | |
| FTAX - Genere | documentazione allegata |
| FTAP - Tipo | fotografia b/n |
| FTAN - Codice identificativo | C21 22240774 |
| FNT - FONTI E DOCUMENTI | |
| FNTP - Tipo | volume dattiloscritto |
| FNTA - Autore | Fietta D. |
| FNTT - Denominazione | Committenza Artistica a Padova tra le due guerre: alcuni episodi significativi |
| FNTD - Data | 1981-1982 |
| FNTN - Nome archivio | Istituto Storia Arte Università - PD |
| FNTS - Posizione | NR (recupero pregresso) |

| | |
|-------------------------------------|--|
| FNTI - Codice identificativo | NR (recupero pregresso) |
| BIB - BIBLIOGRAFIA | |
| BIBX - Genere | bibliografia specifica |
| BIBA - Autore | Anti C. |
| BIBD - Anno di edizione | 1950 |
| BIBN - V., pp., nn. | 18 |
| BIB - BIBLIOGRAFIA | |
| BIBX - Genere | bibliografia specifica |
| BIBA - Autore | Cecchi M. / Gaudenzio L. / Grossato L. |
| BIBD - Anno di edizione | 1961 |
| BIBN - V., pp., nn. | 129 - 130 |
| BIBI - V., tavv., figg. | 65 |
| BIB - BIBLIOGRAFIA | |
| BIBX - Genere | bibliografia di confronto |
| BIBA - Autore | Anti C. |
| BIBD - Anno di edizione | 1941 |
| BIBN - V., pp., nn. | 73 - 77 |
| BIB - BIBLIOGRAFIA | |
| BIBX - Genere | bibliografia di confronto |
| BIBA - Autore | Anti C. (2) |
| BIBD - Anno di edizione | 1942 |
| BIBN - V., pp., nn. | 174 - 176 |
| BIB - BIBLIOGRAFIA | |
| BIBX - Genere | bibliografia di confronto |
| BIBA - Autore | Bossaglia R. |
| BIBD - Anno di edizione | 1982 |
| BIBN - V., pp., nn. | 79 - 104 |
| BIB - BIBLIOGRAFIA | |
| BIBX - Genere | bibliografia di confronto |
| BIBA - Autore | Bossaglia R. |
| BIBD - Anno di edizione | 1982 |
| BIBN - V., pp., nn. | 79 - 104 |
| BIB - BIBLIOGRAFIA | |
| BIBX - Genere | bibliografia di confronto |
| BIBA - Autore | Bossaglia R., a cura di |
| BIBD - Anno di edizione | 1983 |
| BIB - BIBLIOGRAFIA | |
| BIBX - Genere | bibliografia specifica |
| BIBA - Autore | Chiotto R. |
| BIBD - Anno di edizione | 1941 |
| BIBN - V., pp., nn. | 2 |
| BIB - BIBLIOGRAFIA | |

| | |
|--------------------------------|---------------------------|
| BIBX - Genere | bibliografia specifica |
| BIBA - Autore | Girace P. |
| BIBD - Anno di edizione | 1941 |
| BIBN - V., pp., nn. | 3 |
| BIB - BIBLIOGRAFIA | |
| BIBX - Genere | bibliografia specifica |
| BIBA - Autore | Grossato L. (Ellegi) |
| BIBD - Anno di edizione | 1942 |
| BIBN - V., pp., nn. | 3 |
| BIB - BIBLIOGRAFIA | |
| BIBX - Genere | bibliografia specifica |
| BIBA - Autore | Ponti G. |
| BIBD - Anno di edizione | 1942 |
| BIBN - V., pp., nn. | 10 - 13 |
| BIB - BIBLIOGRAFIA | |
| BIBX - Genere | bibliografia specifica |
| BIBA - Autore | Raimondi G. |
| BIBD - Anno di edizione | 1942 |
| BIBN - V., pp., nn. | 3 |
| BIB - BIBLIOGRAFIA | |
| BIBX - Genere | bibliografia specifica |
| BIBA - Autore | Anti C. |
| BIBD - Anno di edizione | 1942 |
| BIBN - V., pp., nn. | 16 - 17 |
| BIB - BIBLIOGRAFIA | |
| BIBX - Genere | bibliografia specifica |
| BIBA - Autore | Irace F. |
| BIBD - Anno di edizione | 1988 |
| BIBN - V., pp., nn. | 115 - 123 |
| BIB - BIBLIOGRAFIA | |
| BIBX - Genere | bibliografia di confronto |
| BIBA - Autore | Padova Due Guerre |
| BIBD - Anno di edizione | 1988 |
| BIBN - V., pp., nn. | 62 |
| BIB - BIBLIOGRAFIA | |
| BIBX - Genere | bibliografia specifica |
| BIBA - Autore | Rossetti L. |
| BIBD - Anno di edizione | 1983 |
| BIBN - V., pp., nn. | 66 |
| BIB - BIBLIOGRAFIA | |
| BIBX - Genere | bibliografia specifica |
| BIBA - Autore | Isnenghi M. |
| | |

| | |
|--|--|
| BIBD - Anno di edizione | 1984 |
| BIBN - V., pp., nn. | 313 nota 143 |
| BIB - BIBLIOGRAFIA | |
| BIBX - Genere | bibliografia specifica |
| BIBA - Autore | Semenzato C. |
| BIBD - Anno di edizione | 1979 |
| BIBN - V., pp., nn. | 35 / 312 |
| BIB - BIBLIOGRAFIA | |
| BIBX - Genere | bibliografia specifica |
| BIBA - Autore | Anti C. |
| BIBD - Anno di edizione | 1983 |
| BIBN - V., pp., nn. | 21 |
| BIB - BIBLIOGRAFIA | |
| BIBX - Genere | bibliografia specifica |
| BIBA - Autore | Puppi L. / Toffanin G. |
| BIBD - Anno di edizione | 1983 |
| BIBN - V., pp., nn. | 61 |
| BIB - BIBLIOGRAFIA | |
| BIBX - Genere | bibliografia specifica |
| BIBA - Autore | Corazza C. |
| BIBD - Anno di edizione | 1941 |
| BIBN - V., pp., nn. | 12 - 13 |
| BIB - BIBLIOGRAFIA | |
| BIBX - Genere | bibliografia specifica |
| BIBA - Autore | Anti C. |
| BIBD - Anno di edizione | 1963 |
| BIBN - V., pp., nn. | 20 - 21 |
| AD - ACCESSO AI DATI | |
| ADS - SPECIFICHE DI ACCESSO AI DATI | |
| ADSP - Profilo di accesso | 1 |
| ADSM - Motivazione | scheda contenente dati liberamente accessibili |
| CM - COMPILAZIONE | |
| CMP - COMPILAZIONE | |
| CMPD - Data | 1989 |
| CMPN - Nome | Solero A. |
| FUR - Funzionario responsabile | Spiazzi A.M. |
| AGG - AGGIORNAMENTO - REVISIONE | |
| AGGD - Data | 2006 |
| AGGN - Nome | ARTPAST/ Cailotto C. |
| AGGF - Funzionario responsabile | NR (recupero pregresso) |