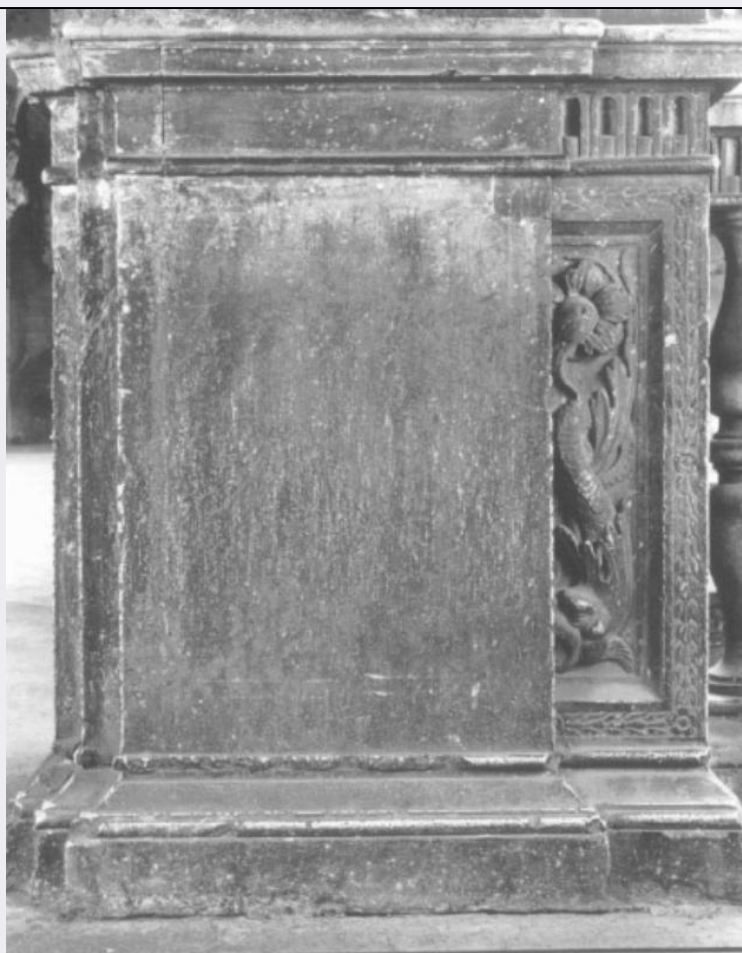


SCHEDA



CD - CODICI

TSK - Tipo scheda	OA
LIR - Livello ricerca	P
NCT - CODICE UNIVOCO	
NCTR - Codice regione	05
NCTN - Numero catalogo generale	00090336
ESC - Ente schedatore	S76
ECP - Ente competente	S119

RV - RELAZIONI

RVE - STRUTTURA COMPLESSA

RVEL - Livello	61
RVER - Codice bene radice	0500090336

OG - OGGETTO

OGT - OGGETTO

OGTD - Definizione	rilievo
--------------------	---------

LC - LOCALIZZAZIONE GEOGRAFICO-AMMINISTRATIVA

PVC - LOCALIZZAZIONE GEOGRAFICO-AMMINISTRATIVA ATTUALE

PVCS - Stato	Italia
PVCR - Regione	Veneto
PVCP - Provincia	PD

PVCC - Comune	Padova
LDC - COLLOCAZIONE SPECIFICA	
LDCT - Tipologia	palazzo
LDCQ - Qualificazione	istituto universitario
LDCN - Denominazione	Palazzo del Bò
LDCC - Complesso monumentale di appartenenza	Università degli Studi di Padova
LDCU - Denominazione spazio viabilistico	.
LDCS - Specifiche	Cortile antico / loggiato superiore / basamenti di colonna
UB - UBICAZIONE E DATI PATRIMONIALI	
UBO - Ubicazione originaria	OR
DT - CRONOLOGIA	
DTZ - CRONOLOGIA GENERICA	
DTZG - Secolo	sec. XVI
DTS - CRONOLOGIA SPECIFICA	
DTSI - Da	1547
DTSV - Validità	post
DTSF - A	1587
DTSL - Validità	ante
DTM - Motivazione cronologia	bibliografia
AU - DEFINIZIONE CULTURALE	
AUT - AUTORE	
AUTR - Riferimento all'intervento	disegnatore
AUTM - Motivazione dell'attribuzione	NR (recupero pregresso)
AUTN - Nome scelto	Moroni Andrea
AUTA - Dati anagrafici	1500 ca./ 1560
AUTH - Sigla per citazione	00001434
AUT - AUTORE	
AUTM - Motivazione dell'attribuzione	NR (recupero pregresso)
AUTN - Nome scelto	Milanin Francesco
AUTA - Dati anagrafici	notizie 1543-1567
AUTH - Sigla per citazione	00001435
CMM - COMMITTENZA	
CMMD - Data	1547-1587
CMMC - Circostanza	Ristrutturazione di antichi edifici ad uso sede universitaria
MT - DATI TECNICI	
MTC - Materia e tecnica	pietra di Vicenza/ scultura
MIS - MISURE	
MISA - Altezza	71

MISL - Larghezza	51
MIST - Validità	ca.
CO - CONSERVAZIONE	
STC - STATO DI CONSERVAZIONE	
STCC - Stato di conservazione	discreto
STCS - Indicazioni specifiche	Macchie bianche.
RS - RESTAURI	
RST - RESTAURI	
RSTD - Data	1853
DA - DATI ANALITICI	
DES - DESCRIZIONE	
DESO - Indicazioni sull'oggetto	NR (recupero pregresso)
DESI - Codifica Iconclass	NR (recupero pregresso)
DESS - Indicazioni sul soggetto	Figure: figura zoomorfa. Piante: fiore. Decorazioni: motivi decorativi fit omorfi stilizzati.
TU - CONDIZIONE GIURIDICA E VINCOLI	
CDG - CONDIZIONE GIURIDICA	
CDGG - Indicazione generica	proprietà Stato
CDGS - Indicazione specifica	Università di Padova
DO - FONTI E DOCUMENTI DI RIFERIMENTO	
FTA - DOCUMENTAZIONE FOTOGRAFICA	
FTAX - Genere	documentazione allegata
FTAP - Tipo	fotografia b/n
FTAN - Codice identificativo	C21 22241457
BIB - BIBLIOGRAFIA	
BIBX - Genere	bibliografia di confronto
BIBA - Autore	Rigoni E.
BIBD - Anno di edizione	1971 - 197
BIBN - V., pp., nn.	75 - 83
BIB - BIBLIOGRAFIA	
BIBX - Genere	bibliografia di confronto
BIBA - Autore	Fossati G.
BIBD - Anno di edizione	1760
BIBN - V., pp., nn.	I / 2
BIBI - V., tavv., figg.	15 - 18
BIB - BIBLIOGRAFIA	
BIBX - Genere	bibliografia specifica
BIBA - Autore	Lorenzetti G.
BIBD - Anno di edizione	1908

BIBN - V., pp., nn.	124 - 136
BIB - BIBLIOGRAFIA	
BIBX - Genere	bibliografia specifica
BIBA - Autore	Checchi M. /Gaudenzio L. / Grossato L.
BIBD - Anno di edizione	1961
BIBN - V., pp., nn.	118 - 20
BIB - BIBLIOGRAFIA	
BIBX - Genere	bibliografia di confronto
BIBA - Autore	Cessi R. - Favaro A.
BIBD - Anno di edizione	1946
BIBN - V., pp., nn.	163 - 178
BIB - BIBLIOGRAFIA	
BIBX - Genere	bibliografia di confronto
BIBA - Autore	Arslan W.
BIBD - Anno di edizione	1950
BIBN - V., pp., nn.	178
BIB - BIBLIOGRAFIA	
BIBX - Genere	bibliografia di confronto
BIBA - Autore	Brunetta G.
BIBD - Anno di edizione	1966
BIBN - V., pp., nn.	194 ss.
BIB - BIBLIOGRAFIA	
BIBX - Genere	bibliografia specifica
BIBA - Autore	Semenzato C.
BIBD - Anno di edizione	1989
BIBN - V., pp., nn.	13 - 16
BIB - BIBLIOGRAFIA	
BIBX - Genere	bibliografia specifica
BIBA - Autore	Gamba A.
BIBD - Anno di edizione	1989 - 199
BIBN - V., pp., nn.	69 - 76
BIBI - V., tavv., figg.	1 - 27
BIB - BIBLIOGRAFIA	
BIBX - Genere	bibliografia di confronto
BIBA - Autore	Scardeone B.
BIBD - Anno di edizione	1560 (rist
BIBN - V., pp., nn.	11
BIB - BIBLIOGRAFIA	
BIBX - Genere	bibliografia di confronto
BIBA - Autore	Puppi L.
BIBD - Anno di edizione	1977
BIBN - V., pp., nn.	119 - 123

BIB - BIBLIOGRAFIA**BIBX - Genere** bibliografia di confronto**BIBA - Autore** Favaro A.**BIBD - Anno di edizione** 1917**BIBN - V., pp., nn.** 254 - 256**BIB - BIBLIOGRAFIA****BIBX - Genere** bibliografia di confronto**BIBA - Autore** Ronchi O.**BIBD - Anno di edizione** 1922**BIBN - V., pp., nn.** 32**BIB - BIBLIOGRAFIA****BIBX - Genere** bibliografia di confronto**BIBA - Autore** Rigoni E.**BIBD - Anno di edizione** 1939**BIBN - V., pp., nn.** 32 - 34 / 61 - 62**BIB - BIBLIOGRAFIA****BIBX - Genere** bibliografia di confronto**BIBA - Autore** Anti C.**BIBD - Anno di edizione** 1942**BIBN - V., pp., nn.** 12**BIB - BIBLIOGRAFIA****BIBX - Genere** bibliografia di confronto**BIBA - Autore** Rossetti G. B.**BIBD - Anno di edizione** 1765**BIB - BIBLIOGRAFIA****BIBX - Genere** bibliografia di confronto**BIBA - Autore** Brandolese P.**BIBD - Anno di edizione** 1795**BIBN - V., pp., nn.** 236 - 239**AD - ACCESSO AI DATI****ADS - SPECIFICHE DI ACCESSO AI DATI****ADSP - Profilo di accesso** 1**ADSM - Motivazione** scheda contenente dati liberamente accessibili**CM - COMPILAZIONE****CMP - COMPILAZIONE****CMPD - Data** 1989**CMPN - Nome** Solero A.**FUR - Funzionario responsabile** Spiazzi A.M.**AGG - AGGIORNAMENTO - REVISIONE****AGGD - Data** 2006**AGGN - Nome** ARTPAST/ Cailotto C.**AGGF - Funzionario**

