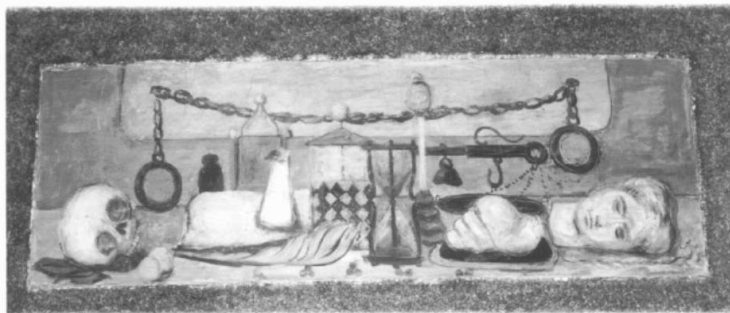


SCHEDA



CD - CODICI

TSK - Tipo scheda OA

LIR - Livello ricerca P

NCT - CODICE UNIVOCO

NCTR - Codice regione 05

NCTN - Numero catalogo generale 00090386

ESC - Ente schedatore S76

ECP - Ente competente S119

RV - RELAZIONI

RVE - STRUTTURA COMPLESSA

RVEL - Livello 2

RVER - Codice bene radice 0500090386

OG - OGGETTO

OGT - OGGETTO

OGTD - Definizione dipinto

SGT - SOGGETTO

SGTI - Identificazione Natura morta

LC - LOCALIZZAZIONE GEOGRAFICO-AMMINISTRATIVA

PVC - LOCALIZZAZIONE GEOGRAFICO-AMMINISTRATIVA ATTUALE

PVCS - Stato Italia

PVCR - Regione Veneto

PVCP - Provincia PD

PVCC - Comune Padova

LDC - COLLOCAZIONE SPECIFICA

LDCT - Tipologia palazzo

LDCQ - Qualificazione istituto universitario

LDCN - Denominazione Palazzo del Bò

LDCC - Complesso monumentale di appartenenza Università degli Studi di Padova

LDCU - Denominazione spazio viabilistico .

LDCS - Specifiche	Passaggio del senato accademico
UB - UBICAZIONE E DATI PATRIMONIALI	
UBO - Ubicazione originaria	OR
DT - CRONOLOGIA	
DTZ - CRONOLOGIA GENERICA	
DTZG - Secolo	sec. XX
DTS - CRONOLOGIA SPECIFICA	
DTSI - Da	1940
DTSV - Validità	ca.
DTSF - A	1940
DTSL - Validità	ca.
DTM - Motivazione cronologia	documentazione
AU - DEFINIZIONE CULTURALE	
AUT - AUTORE	
AUTM - Motivazione dell'attribuzione	documentazione
AUTN - Nome scelto	Santomaso Giuseppe Detto Bepi Sanso
AUTA - Dati anagrafici	1907/ 1990
AUTH - Sigla per citazione	00001377
CMM - COMMITTENZA	
CMMN - Nome	Anti Carlo rettore
CMMD - Data	1938-1943
CMMC - Circostanza	Ampliamento e ristrutturazione del palazzo centrale
MT - DATI TECNICI	
MTC - Materia e tecnica	intonaco/ pittura a tempera
MIS - MISURE	
MISA - Altezza	55
MISL - Larghezza	160
MIST - Validità	ca.
CO - CONSERVAZIONE	
STC - STATO DI CONSERVAZIONE	
STCC - Stato di conservazione	discreto
DA - DATI ANALITICI	
DES - DESCRIZIONE	
DESO - Indicazioni sull'oggetto	NR (recupero pregresso)
DESI - Codifica Iconclass	NR (recupero pregresso)
DESS - Indicazioni sul soggetto	Oggetti: Teschio; conchiglia; clessidra ; stadera; piuma; catena con anelli. Reperti archeologici.
TU - CONDIZIONE GIURIDICA E VINCOLI	
CDG - CONDIZIONE GIURIDICA	
CDGG - Indicazione generica	proprietà Stato

CDGS - Indicazione
specifica

Università di Padova

DO - FONTI E DOCUMENTI DI RIFERIMENTO

FTA - DOCUMENTAZIONE FOTOGRAFICA

FTAX - Genere documentazione allegata
FTAP - Tipo fotografia b/n
FTAN - Codice identificativo C21 22240459

FNT - FONTI E DOCUMENTI

FNTP - Tipo volume dattiloscritto
FNTA - Autore Fietta D.
FNTT - Denominazione Committenza Artistica a Padova tra le due guerre
FNTD - Data 1981-1982
FNTN - Nome archivio Archivio universit. - Pd
FNTS - Posizione NR (recupero pregresso)
FNTI - Codice identificativo NR (recupero pregresso)

BIB - BIBLIOGRAFIA

BIBX - Genere bibliografia specifica
BIBA - Autore Ponti G.
BIBD - Anno di edizione 1942
BIBN - V., pp., nn. 16

BIB - BIBLIOGRAFIA

BIBX - Genere bibliografia specifica
BIBA - Autore Corazza C.
BIBD - Anno di edizione 1941
BIBN - V., pp., nn. 13

BIB - BIBLIOGRAFIA

BIBX - Genere bibliografia specifica
BIBA - Autore Girace P.
BIBD - Anno di edizione 1941

BIB - BIBLIOGRAFIA

BIBX - Genere bibliografia specifica
BIBA - Autore Anti C.
BIBD - Anno di edizione 1942
BIBN - V., pp., nn. 20

BIB - BIBLIOGRAFIA

BIBX - Genere bibliografia specifica
BIBA - Autore Grossato L.
BIBD - Anno di edizione 1942
BIBN - V., pp., nn. 3

BIB - BIBLIOGRAFIA

BIBX - Genere bibliografia specifica
BIBA - Autore Checchi M. / Gaudenzio L. / Grossato L.
BIBD - Anno di edizione 1961

BIBN - V., pp., nn.	131
BIB - BIBLIOGRAFIA	
BIBX - Genere	bibliografia specifica
BIBA - Autore	Raimondi G.
BIBD - Anno di edizione	1942
AD - ACCESSO AI DATI	
ADS - SPECIFICHE DI ACCESSO AI DATI	
ADSP - Profilo di accesso	1
ADSM - Motivazione	scheda contenente dati liberamente accessibili
CM - COMPILAZIONE	
CMP - COMPILAZIONE	
CMPD - Data	1989
CMPN - Nome	Pasetti Medin A.
FUR - Funzionario responsabile	Spiazzi A.M.
AGG - AGGIORNAMENTO - REVISIONE	
AGGD - Data	2006
AGGN - Nome	ARTPAST/ Cailotto C.
AGGF - Funzionario responsabile	NR (recupero pregresso)