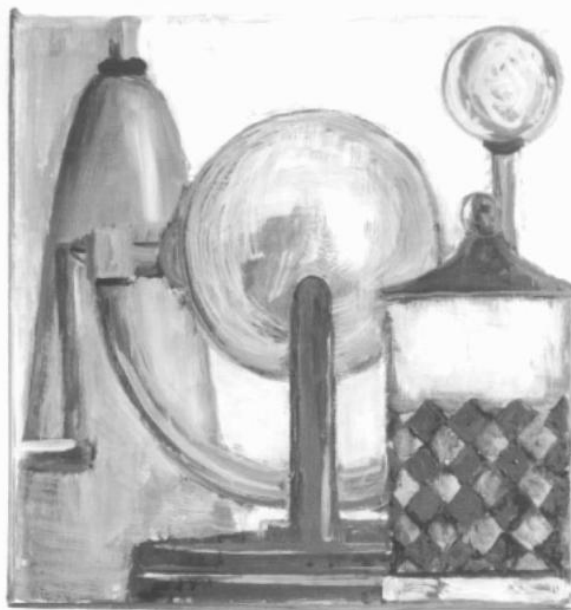


# SCHEDA



## CD - CODICI

TSK - Tipo scheda	OA
LIR - Livello ricerca	P
<b>NCT - CODICE UNIVOCO</b>	
NCTR - Codice regione	05
NCTN - Numero catalogo generale	00090407
ESC - Ente schedatore	S76
ECP - Ente competente	S119

## RV - RELAZIONI

### RVE - STRUTTURA COMPLESSA

RVEL - Livello	3
RVER - Codice bene radice	0500090407

## OG - OGGETTO

### OGT - OGGETTO

OGTD - Definizione	dipinto
--------------------	---------

### SGT - SOGGETTO

SGTI - Identificazione	Strumenti della fisica
------------------------	------------------------

## LC - LOCALIZZAZIONE GEOGRAFICO-AMMINISTRATIVA

### PVC - LOCALIZZAZIONE GEOGRAFICO-AMMINISTRATIVA ATTUALE

PVCS - Stato	Italia
PVCR - Regione	Veneto
PVCP - Provincia	PD
PVCC - Comune	Padova

**LDC - COLLOCAZIONE SPECIFICA**

<b>LDCT - Tipologia</b>	palazzo
<b>LDCQ - Qualificazione</b>	istituto universitario
<b>LDCN - Denominazione</b>	Palazzo del Bò
<b>LDCC - Complesso monumentale di appartenenza</b>	Università degli Studi di Padova
<b>LDCU - Denominazione spazio viabilistico</b>	.
<b>LDCS - Specifiche</b>	Passaggio del Senato Accademico

**UB - UBICAZIONE E DATI PATRIMONIALI**

<b>UBO - Ubicazione originaria</b>	OR
------------------------------------	----

**DT - CRONOLOGIA****DTZ - CRONOLOGIA GENERICA**

<b>DTZG - Secolo</b>	sec. XX
----------------------	---------

**DTS - CRONOLOGIA SPECIFICA**

<b>DTSI - Da</b>	1940
------------------	------

<b>DTSF - A</b>	1940
-----------------	------

<b>DTM - Motivazione cronologia</b>	documentazione
-------------------------------------	----------------

**AU - DEFINIZIONE CULTURALE****AUT - AUTORE**

<b>AUTM - Motivazione dell'attribuzione</b>	documentazione
---	----------------

<b>AUTN - Nome scelto</b>	Santomaso Giuseppe Detto Bepi Sanso
---------------------------	-------------------------------------

<b>AUTA - Dati anagrafici</b>	1907/ 1990
-------------------------------	------------

<b>AUTH - Sigla per citazione</b>	00001377
-----------------------------------	----------

**CMM - COMMITTENZA**

<b>CMMN - Nome</b>	Anti Carlo rettore
--------------------	--------------------

<b>CMMD - Data</b>	1938-1943
--------------------	-----------

<b>CMMC - Circostanza</b>	Ampliamento e ristrutturazione del Palazzo Centrale
---------------------------	---

**MT - DATI TECNICI**

<b>MTC - Materia e tecnica</b>	tavola/ pittura a olio
--------------------------------	------------------------

**MIS - MISURE**

<b>MISA - Altezza</b>	58
-----------------------	----

<b>MISL - Larghezza</b>	56
-------------------------	----

**CO - CONSERVAZIONE****STC - STATO DI CONSERVAZIONE**

<b>STCC - Stato di conservazione</b>	buono
--------------------------------------	-------

**DA - DATI ANALITICI****DES - DESCRIZIONE**

<b>DESO - Indicazioni sull'oggetto</b>	.
--	---

<b>DESI - Codifica Iconclass</b>	NR (recupero pregresso)
----------------------------------	-------------------------

**DESS - Indicazioni sul  
soggetto**

NR (recupero pregresso)

## **TU - CONDIZIONE GIURIDICA E VINCOLI**

### **CDG - CONDIZIONE GIURIDICA**

**CDGG - Indicazione  
generica**

proprietà Stato

**CDGS - Indicazione  
specifica**

Università di Padova

## **DO - FONTI E DOCUMENTI DI RIFERIMENTO**

### **FTA - DOCUMENTAZIONE FOTOGRAFICA**

**FTAX - Genere**

documentazione allegata

**FTAP - Tipo**

fotografia b/n

**FTAN - Codice identificativo**

C21 22240450

### **BIB - BIBLIOGRAFIA**

**BIBX - Genere**

bibliografia specifica

**BIBA - Autore**

Ponti G.

**BIBD - Anno di edizione**

1942

**BIBN - V., pp., nn.**

16

### **BIB - BIBLIOGRAFIA**

**BIBX - Genere**

bibliografia specifica

**BIBA - Autore**

Corazza C.

**BIBD - Anno di edizione**

1941

### **BIB - BIBLIOGRAFIA**

**BIBX - Genere**

bibliografia specifica

**BIBA - Autore**

Girace P.

**BIBD - Anno di edizione**

1941

### **BIB - BIBLIOGRAFIA**

**BIBX - Genere**

bibliografia specifica

**BIBA - Autore**

Anti C.

**BIBD - Anno di edizione**

1942

**BIBN - V., pp., nn.**

20

### **BIB - BIBLIOGRAFIA**

**BIBX - Genere**

bibliografia specifica

**BIBA - Autore**

Grossato L.

**BIBD - Anno di edizione**

1942

**BIBN - V., pp., nn.**

3

### **BIB - BIBLIOGRAFIA**

**BIBX - Genere**

bibliografia specifica

**BIBA - Autore**

Raimondi G.

**BIBD - Anno di edizione**

1942

**BIBN - V., pp., nn.**

16

### **BIB - BIBLIOGRAFIA**

**BIBX - Genere**

bibliografia specifica

<b>BIBA - Autore</b>	Checchi L / Gaudenzio L. / Grossato L.
<b>BIBD - Anno di edizione</b>	1961
<b>BIBN - V., pp., nn.</b>	131
<b>BIB - BIBLIOGRAFIA</b>	
<b>BIBX - Genere</b>	bibliografia di confronto
<b>BIBA - Autore</b>	Santomaso Catalogue Raisonne
<b>BIBD - Anno di edizione</b>	1975
<b>BIB - BIBLIOGRAFIA</b>	
<b>BIBX - Genere</b>	bibliografia di confronto
<b>BIBA - Autore</b>	Santomaso Opere
<b>BIBD - Anno di edizione</b>	1982
<b>AD - ACCESSO AI DATI</b>	
<b>ADS - SPECIFICHE DI ACCESSO AI DATI</b>	
<b>ADSP - Profilo di accesso</b>	1
<b>ADSM - Motivazione</b>	scheda contenente dati liberamente accessibili
<b>CM - COMPILAZIONE</b>	
<b>CMP - COMPILAZIONE</b>	
<b>CMPD - Data</b>	1989
<b>CMPN - Nome</b>	Pasetti Medin A.
<b>FUR - Funzionario responsabile</b>	Spiazzi A.M.
<b>AGG - AGGIORNAMENTO - REVISIONE</b>	
<b>AGGD - Data</b>	2006
<b>AGGN - Nome</b>	ARTPAST/ Cailotto C.
<b>AGGF - Funzionario responsabile</b>	NR (recupero pregresso)