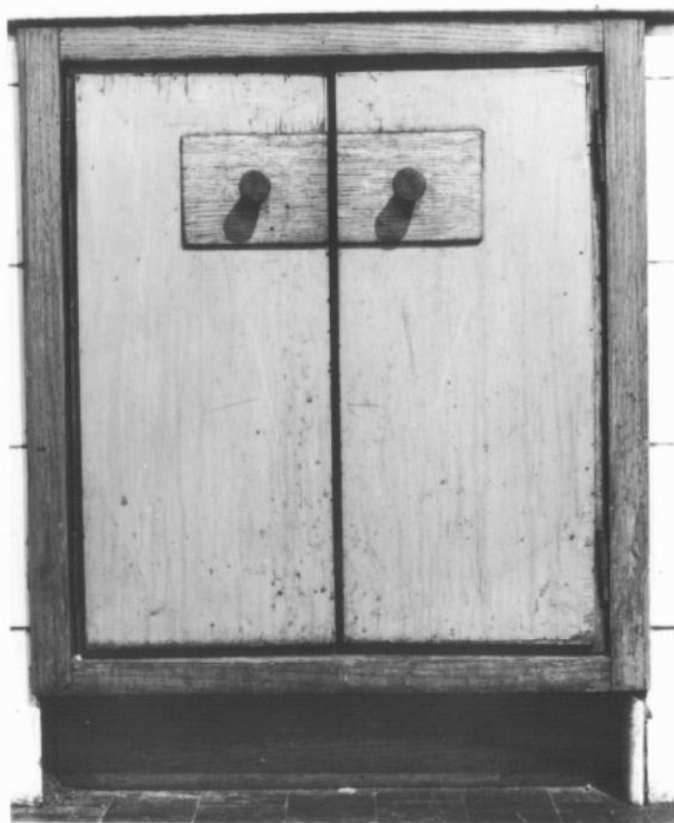


# SCHEDA



## CD - CODICI

TSK - Tipo scheda OA

LIR - Livello ricerca P

### NCT - CODICE UNIVOCO

NCTR - Codice regione 05

NCTN - Numero catalogo generale 00090462

ESC - Ente schedatore S76

ECP - Ente competente S119

## RV - RELAZIONI

### RVE - STRUTTURA COMPLESSA

RVEL - Livello 7

RVER - Codice bene radice 0500090462

## OG - OGGETTO

### OGT - OGGETTO

OGTD - Definizione mobile

## LC - LOCALIZZAZIONE GEOGRAFICO-AMMINISTRATIVA

### PVC - LOCALIZZAZIONE GEOGRAFICO-AMMINISTRATIVA ATTUALE

PVCS - Stato Italia

PVCR - Regione Veneto

<b>PVCP - Provincia</b>	PD
<b>PVCC - Comune</b>	Padova
<b>LDC - COLLOCAZIONE SPECIFICA</b>	
<b>LDCT - Tipologia</b>	palazzo
<b>LDCQ - Qualificazione</b>	istituto universitario
<b>LDCN - Denominazione</b>	Palazzo del Bò
<b>LDCC - Complesso monumentale di appartenenza</b>	Università degli Studi di Padova
<b>LDCU - Denominazione spazio viabilistico</b>	.
<b>LDCS - Specifiche</b>	Sale di ritrovo dei professori / Cucina / Office
<b>UB - UBICAZIONE E DATI PATRIMONIALI</b>	
<b>UBO - Ubicazione originaria</b>	OR
<b>DT - CRONOLOGIA</b>	
<b>DTZ - CRONOLOGIA GENERICA</b>	
<b>DTZG - Secolo</b>	sec. XX
<b>DTS - CRONOLOGIA SPECIFICA</b>	
<b>DTSI - Da</b>	1940
<b>DTSF - A</b>	1942
<b>DTM - Motivazione cronologia</b>	bibliografia
<b>AU - DEFINIZIONE CULTURALE</b>	
<b>AUT - AUTORE</b>	
<b>AUTR - Riferimento all'intervento</b>	disegnatore
<b>AUTM - Motivazione dell'attribuzione</b>	NR (recupero pregresso)
<b>AUTN - Nome scelto</b>	Ponti Gio
<b>AUTA - Dati anagrafici</b>	1891/ 1979
<b>AUTH - Sigla per citazione</b>	00000278
<b>CMM - COMMITTENZA</b>	
<b>CMMN - Nome</b>	Anti Carlo rettore
<b>CMMD - Data</b>	1938-1943
<b>CMMC - Circostanza</b>	Ampliamento del Palazzo centrale dell'Università e ristrutturazione.
<b>MT - DATI TECNICI</b>	
<b>MTC - Materia e tecnica</b>	legno di abete/ laccatura
<b>MTC - Materia e tecnica</b>	legno di rovere
<b>MTC - Materia e tecnica</b>	legno di faggio
<b>MTC - Materia e tecnica</b>	ottone
<b>MIS - MISURE</b>	
<b>MISA - Altezza</b>	56
<b>MISL - Larghezza</b>	51
<b>CO - CONSERVAZIONE</b>	
<b>STC - STATO DI CONSERVAZIONE</b>	

<b>STCC - Stato di conservazione</b>	mediocre
<b>STCS - Indicazioni specifiche</b>	Legno scrostato per umidita'
<b>DA - DATI ANALITICI</b>	
<b>DES - DESCRIZIONE</b>	
<b>DESO - Indicazioni sull'oggetto</b>	.
<b>DESI - Codifica Iconclass</b>	NR (recupero pregresso)
<b>DESS - Indicazioni sul soggetto</b>	NR (recupero pregresso)
<b>NSC - Notizie storico-critiche</b>	I mobili, su progetto di Ponti, vennero eseguiti dalla Ditta Scanferla, se de in via da Camposampiero. Padova.
<b>TU - CONDIZIONE GIURIDICA E VINCOLI</b>	
<b>CDG - CONDIZIONE GIURIDICA</b>	
<b>CDGG - Indicazione generica</b>	proprietà Stato
<b>CDGS - Indicazione specifica</b>	Università degli studi di Padova
<b>DO - FONTI E DOCUMENTI DI RIFERIMENTO</b>	
<b>FTA - DOCUMENTAZIONE FOTOGRAFICA</b>	
<b>FTAX - Genere</b>	documentazione allegata
<b>FTAP - Tipo</b>	fotografia b/n
<b>FTAN - Codice identificativo</b>	C21 22240214
<b>FNT - FONTI E DOCUMENTI</b>	
<b>FNTP - Tipo</b>	volume dattiloscritto
<b>FNTA - Autore</b>	Fietta Donatella
<b>FNTT - Denominazione</b>	Committenza artistica a Padova nel periodo tra le due guerre: alcuni episo di significativi.
<b>FNTD - Data</b>	1981-1982
<b>FNTN - Nome archivio</b>	Istituto Storia dell'arte Universita' - PD
<b>FNTS - Posizione</b>	Fondo Consorzio Edilizio Busta 118 fasc. Scanferla
<b>FNTI - Codice identificativo</b>	NR (recupero pregresso)
<b>BIB - BIBLIOGRAFIA</b>	
<b>BIBX - Genere</b>	bibliografia di confronto
<b>BIBA - Autore</b>	Gio Ponti
<b>BIBD - Anno di edizione</b>	1954
<b>BIB - BIBLIOGRAFIA</b>	
<b>BIBX - Genere</b>	bibliografia di confronto
<b>BIBA - Autore</b>	Semenzato C.
<b>BIBD - Anno di edizione</b>	1979
<b>BIBN - V., pp., nn.</b>	149
<b>BIB - BIBLIOGRAFIA</b>	
<b>BIBX - Genere</b>	bibliografia di confronto

<b>BIBA - Autore</b>	Anti C.
<b>BIBD - Anno di edizione</b>	1942
<b>BIBN - V., pp., nn.</b>	34 - 35
<b>BIB - BIBLIOGRAFIA</b>	
<b>BIBX - Genere</b>	bibliografia di confronto
<b>BIBA - Autore</b>	Ponti G.
<b>BIBD - Anno di edizione</b>	1942
<b>BIBN - V., pp., nn.</b>	7 - 29
<b>BIB - BIBLIOGRAFIA</b>	
<b>BIBX - Genere</b>	bibliografia di confronto
<b>BIBA - Autore</b>	Casciani S.
<b>BIBD - Anno di edizione</b>	1982
<b>BIBN - V., pp., nn.</b>	329 / 334 - 336
<b>AD - ACCESSO AI DATI</b>	
<b>ADS - SPECIFICHE DI ACCESSO AI DATI</b>	
<b>ADSP - Profilo di accesso</b>	1
<b>ADSM - Motivazione</b>	scheda contenente dati liberamente accessibili
<b>CM - COMPILAZIONE</b>	
<b>CMP - COMPILAZIONE</b>	
<b>CMPD - Data</b>	1989
<b>CMPN - Nome</b>	Solero A.
<b>FUR - Funzionario responsabile</b>	Spiazzi A.M.
<b>AGG - AGGIORNAMENTO - REVISIONE</b>	
<b>AGGD - Data</b>	2006
<b>AGGN - Nome</b>	ARTPAST/ Cailotto C.
<b>AGGF - Funzionario responsabile</b>	NR (recupero pregresso)