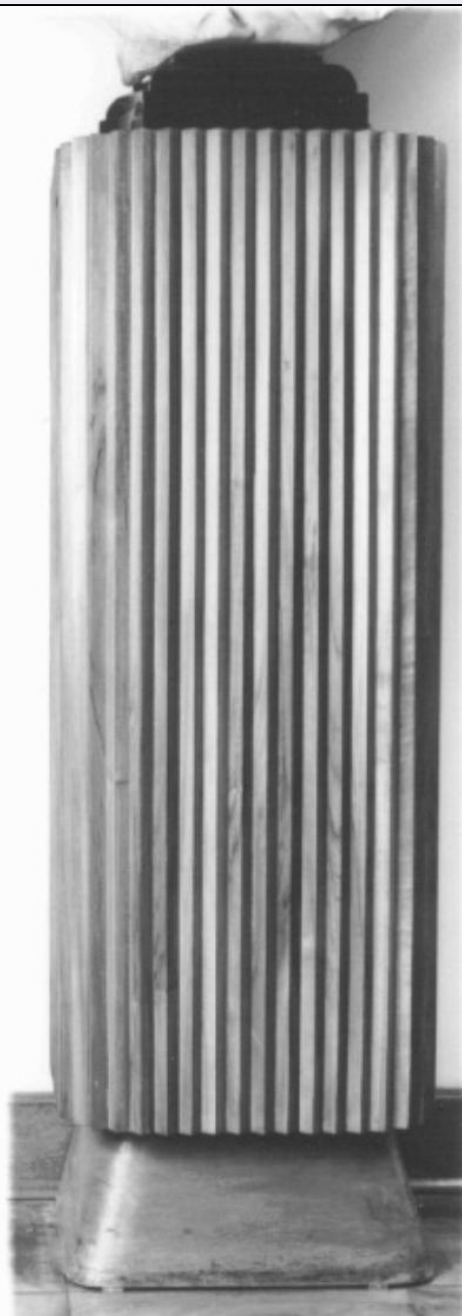


# SCHEDA



## CD - CODICI

TSK - Tipo scheda OA

LIR - Livello ricerca P

### NCT - CODICE UNIVOCO

NCTR - Codice regione 05

NCTN - Numero catalogo generale 00090614

ESC - Ente schedatore S76

ECP - Ente competente S119

## RV - RELAZIONI

ROZ - Altre relazioni 0500090613

## OG - OGGETTO

OGT - OGGETTO

<b>OGTD - Definizione</b>	base di scultura
<b>LC - LOCALIZZAZIONE GEOGRAFICO-AMMINISTRATIVA</b>	
<b>PVC - LOCALIZZAZIONE GEOGRAFICO-AMMINISTRATIVA ATTUALE</b>	
<b>PVCS - Stato</b>	Italia
<b>PVCR - Regione</b>	Veneto
<b>PVCP - Provincia</b>	PD
<b>PVCC - Comune</b>	Padova
<b>LDC - COLLOCAZIONE SPECIFICA</b>	
<b>LDCT - Tipologia</b>	palazzo
<b>LDCQ - Qualificazione</b>	istituto universitario
<b>LDCN - Denominazione</b>	Palazzo del Bò
<b>LDCC - Complesso monumentale di appartenenza</b>	Università degli Studi di Padova
<b>LDCU - Denominazione spazio viabilistico</b>	.
<b>LDCS - Specifiche</b>	Studio del Magnifico Rettore
<b>DT - CRONOLOGIA</b>	
<b>DTZ - CRONOLOGIA GENERICA</b>	
<b>DTZG - Secolo</b>	sec. XX
<b>DTS - CRONOLOGIA SPECIFICA</b>	
<b>DTSI - Da</b>	1940
<b>DTSV - Validità</b>	ca.
<b>DTSF - A</b>	1942
<b>DTSL - Validità</b>	ca.
<b>DTM - Motivazione cronologia</b>	documentazione
<b>AU - DEFINIZIONE CULTURALE</b>	
<b>AUT - AUTORE</b>	
<b>AUTR - Riferimento all'intervento</b>	disegnatore
<b>AUTM - Motivazione dell'attribuzione</b>	documentazione
<b>AUTN - Nome scelto</b>	Ponti Gio
<b>AUTA - Dati anagrafici</b>	1891/ 1979
<b>AUTH - Sigla per citazione</b>	00000278
<b>CMM - COMMITTENZA</b>	
<b>CMMN - Nome</b>	Anti Carlo rettore
<b>CMMD - Data</b>	1938-1943
<b>CMMC - Circostanza</b>	Ampliamento e ristrutturazione del palazzo centrale
<b>MT - DATI TECNICI</b>	
<b>MTC - Materia e tecnica</b>	legno di noce
<b>MIS - MISURE</b>	
<b>MISA - Altezza</b>	119
<b>MISL - Larghezza</b>	42

MISP - Profondità	31
<b>CO - CONSERVAZIONE</b>	
<b>STC - STATO DI CONSERVAZIONE</b>	
STCC - Stato di conservazione	buono
<b>DA - DATI ANALITICI</b>	
<b>DES - DESCRIZIONE</b>	
DESO - Indicazioni sull'oggetto	.
DESI - Codifica Iconclass	NR (recupero pregresso)
DESS - Indicazioni sul soggetto	NR (recupero pregresso)
<b>TU - CONDIZIONE GIURIDICA E VINCOLI</b>	
<b>CDG - CONDIZIONE GIURIDICA</b>	
CDGG - Indicazione generica	proprietà Stato
CDGS - Indicazione specifica	Università di Padova
<b>DO - FONTI E DOCUMENTI DI RIFERIMENTO</b>	
<b>FTA - DOCUMENTAZIONE FOTOGRAFICA</b>	
FTAX - Genere	documentazione allegata
FTAP - Tipo	fotografia b/n
FTAN - Codice identificativo	C21 22240085
<b>FNT - FONTI E DOCUMENTI</b>	
FNTP - Tipo	volume dattiloscritto
FNTA - Autore	Fietta D.
FNTT - Denominazione	Committenza artistica a Padova nel periodo tra le due guerre
FNTD - Data	1981-1982
FNTN - Nome archivio	Archivio universita' - PD
FNTS - Posizione	NR (recupero pregresso)
FNTI - Codice identificativo	NR (recupero pregresso)
<b>BIB - BIBLIOGRAFIA</b>	
BIBX - Genere	bibliografia specifica
BIBA - Autore	Anti C.
BIBD - Anno di edizione	1942
BIBN - V., pp., nn.	18 - 19
<b>BIB - BIBLIOGRAFIA</b>	
BIBX - Genere	bibliografia specifica
BIBA - Autore	Checchi M. / Gaudenzio L. / Grossato L.
BIBD - Anno di edizione	1961
BIBN - V., pp., nn.	129
<b>BIB - BIBLIOGRAFIA</b>	
BIBX - Genere	bibliografia specifica
BIBA - Autore	Semenzato C.

<b>BIBD - Anno di edizione</b>	1979
<b>BIBN - V., pp., nn.</b>	44
<b>BIB - BIBLIOGRAFIA</b>	
<b>BIBX - Genere</b>	bibliografia specifica
<b>BIBA - Autore</b>	Ponti G.
<b>BIBD - Anno di edizione</b>	1942
<b>BIBN - V., pp., nn.</b>	14
<b>AD - ACCESSO AI DATI</b>	
<b>ADS - SPECIFICHE DI ACCESSO AI DATI</b>	
<b>ADSP - Profilo di accesso</b>	1
<b>ADSM - Motivazione</b>	scheda contenente dati liberamente accessibili
<b>CM - COMPILAZIONE</b>	
<b>CMP - COMPILAZIONE</b>	
<b>CMPD - Data</b>	1989
<b>CMPN - Nome</b>	Pasetti Medin A.
<b>FUR - Funzionario responsabile</b>	Spiazzi A.M.
<b>AGG - AGGIORNAMENTO - REVISIONE</b>	
<b>AGGD - Data</b>	2006
<b>AGGN - Nome</b>	ARTPAST/ Cailotto C.
<b>AGGF - Funzionario responsabile</b>	NR (recupero pregresso)