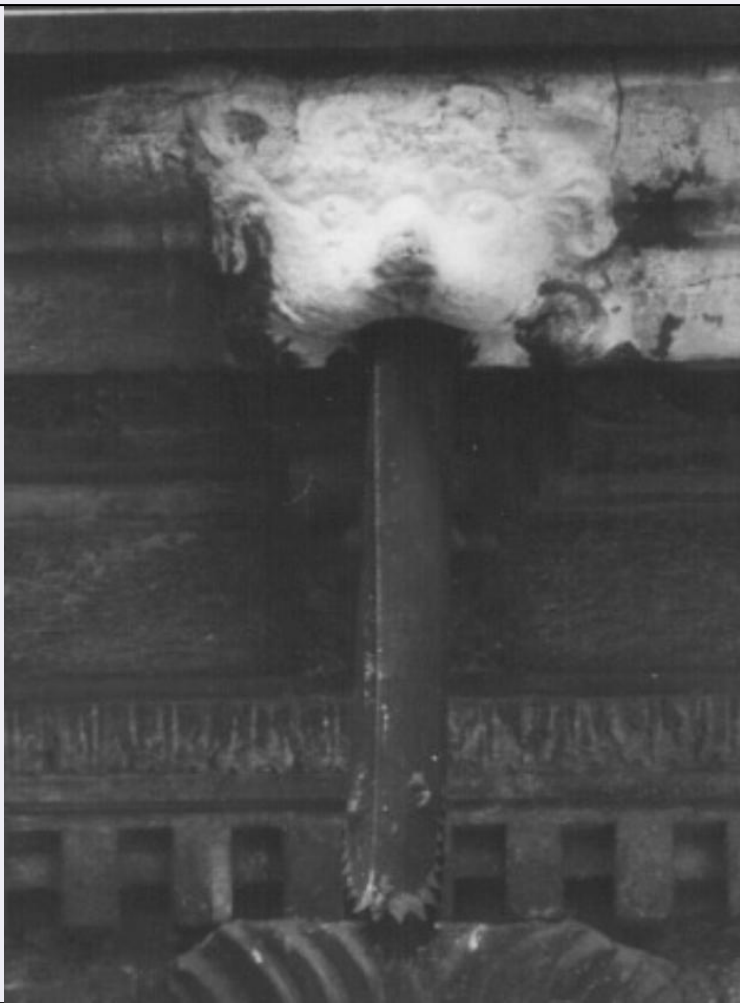


# SCHEDA



## CD - CODICI

TSK - Tipo scheda	OA
LIR - Livello ricerca	P
<b>NCT - CODICE UNIVOCO</b>	
NCTR - Codice regione	05
NCTN - Numero catalogo generale	00090750
ESC - Ente schedatore	S76
ECP - Ente competente	S119

## RV - RELAZIONI

### RVE - STRUTTURA COMPLESSA

RVEL - Livello	15
RVER - Codice bene radice	0500090750

## OG - OGGETTO

### OGT - OGGETTO

OGTD - Definizione	rilievo
--------------------	---------

### SGT - SOGGETTO

SGTI - Identificazione	testa di animale fantastico
------------------------	-----------------------------

## LC - LOCALIZZAZIONE GEOGRAFICO-AMMINISTRATIVA

### PVC - LOCALIZZAZIONE GEOGRAFICO-AMMINISTRATIVA ATTUALE

<b>PVCS - Stato</b>	Italia
<b>PVCR - Regione</b>	Veneto
<b>PVCP - Provincia</b>	PD
<b>PVCC - Comune</b>	Padova
<b>LDC - COLLOCAZIONE SPECIFICA</b>	
<b>LDCT - Tipologia</b>	palazzo
<b>LDCQ - Qualificazione</b>	istituto universitario
<b>LDCN - Denominazione</b>	Palazzo del Bò
<b>LDCC - Complesso monumentale di appartenenza</b>	Università degli Studi di Padova
<b>LDCU - Denominazione spazio viabilistico</b>	.
<b>LDCS - Specifiche</b>	Cortile antico / loggiato superiore / cornice
<b>UB - UBICAZIONE E DATI PATRIMONIALI</b>	
<b>UBO - Ubicazione originaria</b>	OR
<b>DT - CRONOLOGIA</b>	
<b>DTZ - CRONOLOGIA GENERICA</b>	
<b>DTZG - Secolo</b>	sec. XVI
<b>DTS - CRONOLOGIA SPECIFICA</b>	
<b>DTSI - Da</b>	1547
<b>DTSV - Validità</b>	post
<b>DTSF - A</b>	1588
<b>DTSL - Validità</b>	ante
<b>DTM - Motivazione cronologia</b>	documentazione
<b>AU - DEFINIZIONE CULTURALE</b>	
<b>AUT - AUTORE</b>	
<b>AUTM - Motivazione dell'attribuzione</b>	NR (recupero pregresso)
<b>AUTN - Nome scelto</b>	Moroni Andrea
<b>AUTA - Dati anagrafici</b>	1500 ca./ 1560
<b>AUTH - Sigla per citazione</b>	00001434
<b>AUT - AUTORE</b>	
<b>AUTM - Motivazione dell'attribuzione</b>	documentazione
<b>AUTN - Nome scelto</b>	Milanin Francesco
<b>AUTA - Dati anagrafici</b>	notizie 1543-1567
<b>AUTH - Sigla per citazione</b>	00001435
<b>CMM - COMMITTENZA</b>	
<b>CMMD - Data</b>	1547-1587
<b>CMMC - Circostanza</b>	Ristrutturazione degli antichi edifici destinati a sedi universitarie
<b>MT - DATI TECNICI</b>	
<b>MTC - Materia e tecnica</b>	pietra di Vicenza
<b>MIS - MISURE</b>	

MISL - Larghezza	15
<b>CO - CONSERVAZIONE</b>	
<b>STC - STATO DI CONSERVAZIONE</b>	
STCC - Stato di conservazione	cattivo
STCS - Indicazioni specifiche	Tracce di restauri / corrosioni
<b>RS - RESTAURI</b>	
<b>RST - RESTAURI</b>	
RSTD - Data	1853
<b>DA - DATI ANALITICI</b>	
<b>DES - DESCRIZIONE</b>	
DESO - Indicazioni sull'oggetto	.
DESI - Codifica Iconclass	NR (recupero pregresso)
DESS - Indicazioni sul soggetto	NR (recupero pregresso)
<b>TU - CONDIZIONE GIURIDICA E VINCOLI</b>	
<b>CDG - CONDIZIONE GIURIDICA</b>	
CDGG - Indicazione generica	proprietà Stato
CDGS - Indicazione specifica	Università - PD
<b>DO - FONTI E DOCUMENTI DI RIFERIMENTO</b>	
<b>FTA - DOCUMENTAZIONE FOTOGRAFICA</b>	
FTAX - Genere	documentazione allegata
FTAP - Tipo	fotografia b/n
FTAN - Codice identificativo	C21 22241584
<b>BIB - BIBLIOGRAFIA</b>	
BIBX - Genere	bibliografia di confronto
BIBA - Autore	Fossati G.
BIBD - Anno di edizione	1760
BIBN - V., pp., nn.	I, 2
<b>BIB - BIBLIOGRAFIA</b>	
BIBX - Genere	bibliografia di confronto
BIBA - Autore	Favaro A.
BIBD - Anno di edizione	1917
BIBN - V., pp., nn.	254 - 256
<b>BIB - BIBLIOGRAFIA</b>	
BIBX - Genere	bibliografia specifica
BIBA - Autore	Cecchi M. / Gaudenzio L. / Grossato L.
BIBD - Anno di edizione	1961
BIBN - V., pp., nn.	120
<b>BIB - BIBLIOGRAFIA</b>	

<b>BIBX - Genere</b>	bibliografia specifica
<b>BIBA - Autore</b>	Gallimberti N.
<b>BIBD - Anno di edizione</b>	1968
<b>BIBN - V., pp., nn.</b>	335 - 339
<b>BIB - BIBLIOGRAFIA</b>	
<b>BIBX - Genere</b>	bibliografia di confronto
<b>BIBA - Autore</b>	Rigoni E.
<b>BIBD - Anno di edizione</b>	1971 - 197
<b>BIBN - V., pp., nn.</b>	75 - 83
<b>BIB - BIBLIOGRAFIA</b>	
<b>BIBX - Genere</b>	bibliografia di confronto
<b>BIBA - Autore</b>	Puppi L.
<b>BIBD - Anno di edizione</b>	1977
<b>BIBN - V., pp., nn.</b>	119 - 123
<b>BIB - BIBLIOGRAFIA</b>	
<b>BIBX - Genere</b>	bibliografia di confronto
<b>BIBA - Autore</b>	Puppi L. / Toffanin G.
<b>BIBD - Anno di edizione</b>	1983
<b>BIBN - V., pp., nn.</b>	54 - 55
<b>BIB - BIBLIOGRAFIA</b>	
<b>BIBX - Genere</b>	bibliografia specifica
<b>BIBA - Autore</b>	Lorenzetti G.
<b>BIBD - Anno di edizione</b>	1908
<b>BIBN - V., pp., nn.</b>	124 - 136
<b>BIB - BIBLIOGRAFIA</b>	
<b>BIBX - Genere</b>	bibliografia specifica
<b>BIBA - Autore</b>	Semenzato C.
<b>BIBD - Anno di edizione</b>	1979
<b>BIBN - V., pp., nn.</b>	13 - 16
<b>BIB - BIBLIOGRAFIA</b>	
<b>BIBX - Genere</b>	bibliografia di confronto
<b>BIBA - Autore</b>	Scardeone B.
<b>BIBD - Anno di edizione</b>	1560 (rist
<b>BIBN - V., pp., nn.</b>	11
<b>BIB - BIBLIOGRAFIA</b>	
<b>BIBX - Genere</b>	bibliografia di confronto
<b>BIBA - Autore</b>	Rigoni E.
<b>BIBD - Anno di edizione</b>	1939
<b>BIBN - V., pp., nn.</b>	32 - 34
<b>BIB - BIBLIOGRAFIA</b>	
<b>BIBX - Genere</b>	bibliografia di confronto
<b>BIBA - Autore</b>	Anti C.

<b>BIBD - Anno di edizione</b>	1942
<b>BIBN - V., pp., nn.</b>	12
<b>BIB - BIBLIOGRAFIA</b>	
<b>BIBX - Genere</b>	bibliografia di confronto
<b>BIBA - Autore</b>	Anti C.
<b>BIBD - Anno di edizione</b>	1942
<b>BIBN - V., pp., nn.</b>	12
<b>BIB - BIBLIOGRAFIA</b>	
<b>BIBX - Genere</b>	bibliografia di confronto
<b>BIBA - Autore</b>	Cessi R. / Favaro A.
<b>BIBD - Anno di edizione</b>	1946
<b>BIBN - V., pp., nn.</b>	163 - 178
<b>BIB - BIBLIOGRAFIA</b>	
<b>BIBX - Genere</b>	bibliografia di confronto
<b>BIBA - Autore</b>	Arslan W.
<b>BIBD - Anno di edizione</b>	1950
<b>BIBN - V., pp., nn.</b>	178
<b>BIB - BIBLIOGRAFIA</b>	
<b>BIBX - Genere</b>	bibliografia di confronto
<b>BIBA - Autore</b>	Brunetta G.
<b>BIBD - Anno di edizione</b>	1966
<b>BIBN - V., pp., nn.</b>	194 ss.
<b>BIB - BIBLIOGRAFIA</b>	
<b>BIBX - Genere</b>	bibliografia di confronto
<b>BIBA - Autore</b>	Rossetti G.B.
<b>BIBD - Anno di edizione</b>	1786
<b>BIBN - V., pp., nn.</b>	265
<b>BIB - BIBLIOGRAFIA</b>	
<b>BIBX - Genere</b>	bibliografia di confronto
<b>BIBA - Autore</b>	Brandolese P.
<b>BIBD - Anno di edizione</b>	1795
<b>BIBN - V., pp., nn.</b>	236 - 239
<b>BIB - BIBLIOGRAFIA</b>	
<b>BIBX - Genere</b>	bibliografia di confronto
<b>BIBA - Autore</b>	Temanza T.
<b>BIBD - Anno di edizione</b>	1778
<b>BIBN - V., pp., nn.</b>	248
<b>BIB - BIBLIOGRAFIA</b>	
<b>BIBX - Genere</b>	bibliografia di confronto
<b>BIBA - Autore</b>	Selvatico P.
<b>BIBD - Anno di edizione</b>	1869
<b>BIBN - V., pp., nn.</b>	357 ss.

**BIB - BIBLIOGRAFIA****BIBX - Genere** bibliografia di confronto**BIBA - Autore** Giomo G.**BIBD - Anno di edizione** 1893**BIBN - V., pp., nn.** 377 - 460**BIB - BIBLIOGRAFIA****BIBX - Genere** bibliografia di confronto**BIBA - Autore** Ronchi O.**BIBD - Anno di edizione** 1922**BIBN - V., pp., nn.** 32**AD - ACCESSO AI DATI****ADS - SPECIFICHE DI ACCESSO AI DATI****ADSP - Profilo di accesso** 1**ADSM - Motivazione** scheda contenente dati liberamente accessibili**CM - COMPILAZIONE****CMP - COMPILAZIONE****CMPD - Data** 1989**CMPN - Nome** Solero A.**FUR - Funzionario responsabile** Spiazzi A.M.**AGG - AGGIORNAMENTO - REVISIONE****AGGD - Data** 2006**AGGN - Nome** ARTPAST/ Cailotto C.**AGGF - Funzionario responsabile** NR (recupero pregresso)