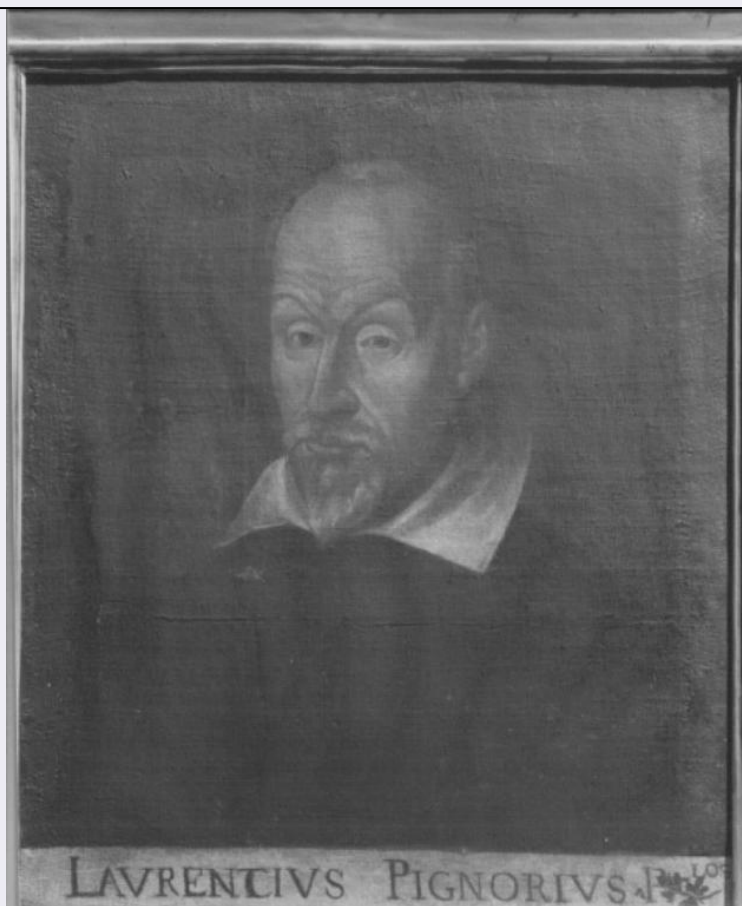


SCHEDA



CD - CODICI

TSK - Tipo scheda	OA
LIR - Livello ricerca	P
NCT - CODICE UNIVOCO	
NCTR - Codice regione	05
NCTN - Numero catalogo generale	00090751
ESC - Ente schedatore	S76
ECP - Ente competente	S119

RV - RELAZIONI

RVE - STRUTTURA COMPLESSA

RVEL - Livello	3
RVER - Codice bene radice	0500090751

OG - OGGETTO

OGT - OGGETTO

OGTD - Definizione	dipinto
--------------------	---------

SGT - SOGGETTO

SGTI - Identificazione	ritratto di Lorenzo Pignoria
------------------------	------------------------------

LC - LOCALIZZAZIONE GEOGRAFICO-AMMINISTRATIVA

PVC - LOCALIZZAZIONE GEOGRAFICO-AMMINISTRATIVA ATTUALE

PVCS - Stato	Italia
PVCR - Regione	Veneto

PVCP - Provincia	PD
PVCC - Comune	Padova
LDC - COLLOCAZIONE SPECIFICA	
LDCT - Tipologia	palazzo
LDCQ - Qualificazione	istituto universitario
LDCN - Denominazione	Palazzo del Bò
LDCC - Complesso monumentale di appartenenza	Università degli Studi di Padova
LDCU - Denominazione spazio viabilistico	.
LDCS - Specifiche	Sala della facolta' di Lettere e Filosofia / parete est
DT - CRONOLOGIA	
DTZ - CRONOLOGIA GENERICA	
DTZG - Secolo	secc. XVI/ XVII
DTS - CRONOLOGIA SPECIFICA	
DTSI - Da	1575
DTSV - Validità	ca.
DTSF - A	1624
DTSL - Validità	ca.
DTM - Motivazione cronologia	analisi stilistica
AU - DEFINIZIONE CULTURALE	
ATB - AMBITO CULTURALE	
ATBD - Denominazione	ambito veneto
ATBM - Motivazione dell'attribuzione	contesto
MT - DATI TECNICI	
MTC - Materia e tecnica	tela/ pittura a olio
MIS - MISURE	
MISA - Altezza	60
MISL - Larghezza	50
CO - CONSERVAZIONE	
STC - STATO DI CONSERVAZIONE	
STCC - Stato di conservazione	discreto
DA - DATI ANALITICI	
DES - DESCRIZIONE	
DESO - Indicazioni sull'oggetto	.
DESI - Codifica Iconclass	NR (recupero pregresso)
DESS - Indicazioni sul soggetto	NR (recupero pregresso)
ISR - ISCRIZIONI	
ISRC - Classe di	

appartenenza	didascalica
ISRS - Tecnica di scrittura	NR (recupero pregresso)
ISRP - Posizione	NR (recupero pregresso)
ISRI - Trascrizione	LAURENTIUS PIGNORIUS P. LOS

TU - CONDIZIONE GIURIDICA E VINCOLI

CDG - CONDIZIONE GIURIDICA

CDGG - Indicazione generica	proprietà Stato
CDGS - Indicazione specifica	Universitàdegli Studi

DO - FONTI E DOCUMENTI DI RIFERIMENTO

FTA - DOCUMENTAZIONE FOTOGRAFICA

FTAX - Genere	documentazione allegata
FTAP - Tipo	fotografia b/n
FTAN - Codice identificativo	C21 22241351

BIB - BIBLIOGRAFIA

BIBX - Genere	bibliografia specifica
BIBA - Autore	Anti C.
BIBD - Anno di edizione	1942
BIBN - V., pp., nn.	26

BIB - BIBLIOGRAFIA

BIBX - Genere	bibliografia specifica
BIBA - Autore	Cecchi M. / Gaudenzio L. / Grossato L.
BIBD - Anno di edizione	1961
BIBN - V., pp., nn.	136

BIB - BIBLIOGRAFIA

BIBX - Genere	bibliografia specifica
BIBA - Autore	Semenzato C.
BIBD - Anno di edizione	1979
BIBN - V., pp., nn.	79

BIB - BIBLIOGRAFIA

BIBX - Genere	bibliografia specifica
BIBA - Autore	Maggiolo A.
BIBD - Anno di edizione	1983
BIBN - V., pp., nn.	241

AD - ACCESSO AI DATI

ADS - SPECIFICHE DI ACCESSO AI DATI

ADSP - Profilo di accesso	1
ADSM - Motivazione	scheda contenente dati liberamente accessibili

CM - COMPILAZIONE

CMP - COMPILAZIONE

CMPD - Data	1989
CMPN - Nome	Pasetti A.

**FUR - Funzionario
responsabile**

Spiazzi A.M.

AGG - AGGIORNAMENTO - REVISIONE

AGGD - Data

2006

AGGN - Nome

ARTPAST/ Cailotto C.

**AGGF - Funzionario
responsabile**

NR (recupero pregresso)