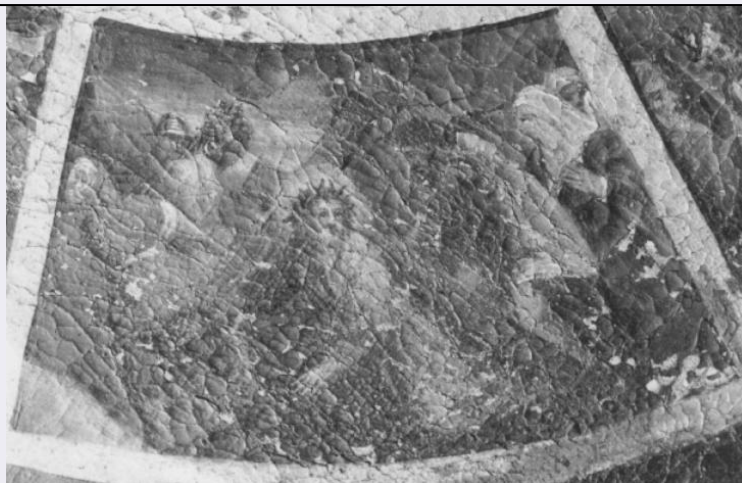


SCHEDA



CD - CODICI

TSK - Tipo scheda	OA
LIR - Livello ricerca	P
NCT - CODICE UNIVOCO	
NCTR - Codice regione	05
NCTN - Numero catalogo generale	00072031
ESC - Ente schedatore	S76
ECP - Ente competente	S119

RV - RELAZIONI

RVE - STRUTTURA COMPLESSA

RVEL - Livello	10
RVER - Codice bene radice	0500072031

OG - OGGETTO

OGT - OGGETTO

OGTD - Definizione	dipinto
--------------------	---------

SGT - SOGGETTO

SGTI - Identificazione	Cristo portacroce
------------------------	-------------------

LC - LOCALIZZAZIONE GEOGRAFICO-AMMINISTRATIVA

PVC - LOCALIZZAZIONE GEOGRAFICO-AMMINISTRATIVA ATTUALE

PVCS - Stato	Italia
PVCR - Regione	Veneto
PVCP - Provincia	BL
PVCC - Comune	Feltre
PVL - Altra località	Mugnai (frazione)

LDC - COLLOCAZIONE SPECIFICA

LDCT - Tipologia	chiesa
LDCQ - Qualificazione	parrocchiale
LDCN - Denominazione	Chiesa di S. Marco

LA - ALTRE LOCALIZZAZIONI GEOGRAFICO-AMMINISTRATIVE

TCL - Tipo di localizzazione	luogo di provenienza
-------------------------------------	----------------------

PRV - LOCALIZZAZIONE GEOGRAFICO-AMMINISTRATIVA

PRVR - Regione	Veneto
-----------------------	--------

PRVP - Provincia	BL
-------------------------	----

PRVC - Comune	Feltre
----------------------	--------

PRL - Altra località	Mugnai (frazione)
-----------------------------	-------------------

PRC - COLLOCAZIONE SPECIFICA

PRCT - Tipologia	chiesa
-------------------------	--------

PRCQ - Qualificazione	parrocchiale
------------------------------	--------------

PRCD - Denominazione	S. Marco
-----------------------------	----------

PRD - DATA

PRDU - Data uscita	1862 ca.
---------------------------	----------

DT - CRONOLOGIA

DTZ - CRONOLOGIA GENERICA

DTZG - Secolo	sec. XVII
----------------------	-----------

DTS - CRONOLOGIA SPECIFICA

DTSI - Da	1635
------------------	------

DTSV - Validità	ca.
------------------------	-----

DTSF - A	1670
-----------------	------

DTSL - Validità	ca.
------------------------	-----

DTM - Motivazione cronologia	bibliografia
-------------------------------------	--------------

DTM - Motivazione cronologia	analisi stilistica
-------------------------------------	--------------------

AU - DEFINIZIONE CULTURALE

AUT - AUTORE

AUTS - Riferimento all'autore	attribuito
--------------------------------------	------------

AUTM - Motivazione dell'attribuzione	NR (recupero pregresso)
---	-------------------------

AUTN - Nome scelto	Falce Domenico
---------------------------	----------------

AUTA - Dati anagrafici	1619/ 1697
-------------------------------	------------

AUTH - Sigla per citazione	00001337
-----------------------------------	----------

ATB - AMBITO CULTURALE

ATBD - Denominazione	ambito bellunese
-----------------------------	------------------

ATBM - Motivazione dell'attribuzione	analisi stilistica
---	--------------------

MT - DATI TECNICI

MTC - Materia e tecnica	tela/ pittura a olio
--------------------------------	----------------------

MIS - MISURE

MISR - Mancanza	MNR
------------------------	-----

CO - CONSERVAZIONE

STC - STATO DI CONSERVAZIONE

STCC - Stato di conservazione	cattivo
--------------------------------------	---------

STCS - Indicazioni specifiche	Diffuse screpolature
DA - DATI ANALITICI	
DES - DESCRIZIONE	
DESO - Indicazioni sull'oggetto	.
DESI - Codifica Iconclass	NR (recupero pregresso)
DESS - Indicazioni sul soggetto	Soggetti sacri.
NSC - Notizie storico-critiche	Mi pare probante per l'attribuzione dell'opera al Falce il confronto con la pala di S. Orsola nell'omonima chiesa di Feltre, firmata e datata 1655.
TU - CONDIZIONE GIURIDICA E VINCOLI	
CDG - CONDIZIONE GIURIDICA	
CDGG - Indicazione generica	proprietà Ente religioso cattolico
DO - FONTI E DOCUMENTI DI RIFERIMENTO	
FTA - DOCUMENTAZIONE FOTOGRAFICA	
FTAX - Genere	documentazione allegata
FTAP - Tipo	fotografia b/n
FTAN - Codice identificativo	C21 15030017
BIB - BIBLIOGRAFIA	
BIBX - Genere	bibliografia specifica
BIBA - Autore	Biasuz G.
BIBD - Anno di edizione	1975
BIBN - V., pp., nn.	pp. 19 / 20
BIB - BIBLIOGRAFIA	
BIBX - Genere	bibliografia specifica
BIBA - Autore	Minella E.
BIBD - Anno di edizione	1964
BIBN - V., pp., nn.	p. 29
BIB - BIBLIOGRAFIA	
BIBX - Genere	bibliografia di confronto
BIBA - Autore	Lucco M. (a cura di)
BIBD - Anno di edizione	1981
BIBN - V., pp., nn.	p.
BIB - BIBLIOGRAFIA	
BIBX - Genere	bibliografia di confronto
BIBA - Autore	Vizzutti F.
BIBD - Anno di edizione	1981
BIBN - V., pp., nn.	pp. 35 / 42
AD - ACCESSO AI DATI	
ADS - SPECIFICHE DI ACCESSO AI DATI	
ADSP - Profilo di accesso	2

ADSM - Motivazione	dati non pubblicabili
CM - COMPILAZIONE	
CMP - COMPILAZIONE	
CMPD - Data	1988
CMPN - Nome	Carboni P.
FUR - Funzionario responsabile	Ericani G.
RVM - TRASCRIZIONE PER INFORMATIZZAZIONE	
RVMD - Data	1989
RVMN - Nome	EDS
AGG - AGGIORNAMENTO - REVISIONE	
AGGD - Data	2006
AGGN - Nome	ARTPAST/ Cailotto C.
AGGF - Funzionario responsabile	NR (recupero pregresso)