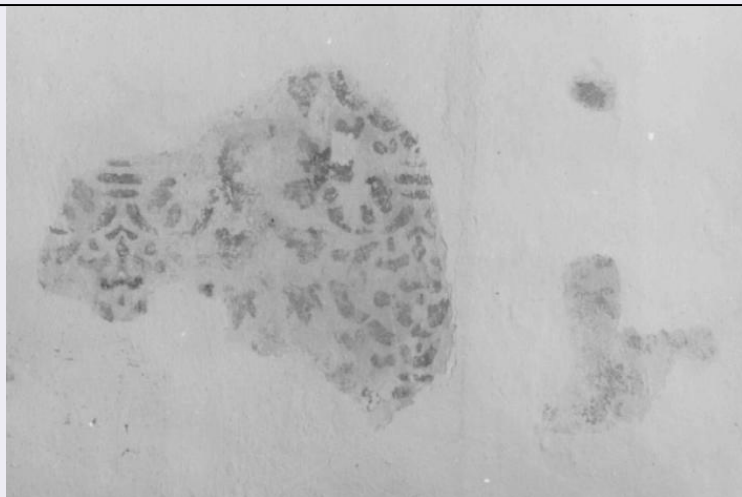


SCHEDA



CD - CODICI

| | |
|---------------------------------|----------|
| TSK - Tipo scheda | OA |
| LIR - Livello ricerca | P |
| NCT - CODICE UNIVOCO | |
| NCTR - Codice regione | 05 |
| NCTN - Numero catalogo generale | 00072092 |
| ESC - Ente schedatore | S76 |
| ECP - Ente competente | S119 |

OG - OGGETTO

| | |
|------------------------|-----------|
| OGT - OGGETTO | |
| OGTD - Definizione | dipinto |
| OGTV - Identificazione | frammento |

LC - LOCALIZZAZIONE GEOGRAFICO-AMMINISTRATIVA

| | |
|---|--------|
| PVC - LOCALIZZAZIONE GEOGRAFICO-AMMINISTRATIVA ATTUALE | |
| PVCS - Stato | Italia |
| PVCR - Regione | Veneto |
| PVCP - Provincia | BL |
| PVCC - Comune | Feltre |
| LDC - COLLOCAZIONE SPECIFICA | |

UB - UBICAZIONE E DATI PATRIMONIALI

| | |
|-----------------------------|----|
| UBO - Ubicazione originaria | OR |
|-----------------------------|----|

DT - CRONOLOGIA

| | |
|-----------------------------------|-----------------|
| DTZ - CRONOLOGIA GENERICA | |
| DTZG - Secolo | secc. XVI/ XVII |
| DTS - CRONOLOGIA SPECIFICA | |
| DTSI - Da | 1550 |
| DTSF - A | 1645 |
| DTM - Motivazione cronologia | contesto |

AU - DEFINIZIONE CULTURALE**ATB - AMBITO CULTURALE**

| | |
|---|-------------------------|
| ATBD - Denominazione | ambito feltrino |
| ATBM - Motivazione dell'attribuzione | NR (recupero pregresso) |

MT - DATI TECNICI

MTC - Materia e tecnica intonaco/ pittura a fresco

MIS - MISURE

| | |
|-------------------------|----|
| MISA - Altezza | 54 |
| MISL - Larghezza | 61 |

CO - CONSERVAZIONE**STC - STATO DI CONSERVAZIONE**

STCC - Stato di conservazione cattivo

DA - DATI ANALITICI**DES - DESCRIZIONE**

| | |
|--|---|
| DESO - Indicazioni sull'oggetto | Decorazione: motivi fitomorfi stilizzati. |
| DESI - Codifica Iconclass | NR (recupero pregresso) |
| DESS - Indicazioni sul soggetto | NR (recupero pregresso) |
| NSC - Notizie storico-critiche | Il frammento e' emerso con la rimozione di una piccola parte di intonaco che ricopre l'interno della chiesa. Probabilmente la decorazione e' presente anche su altre pareti della chiesa. |

TU - CONDIZIONE GIURIDICA E VINCOLI**CDG - CONDIZIONE GIURIDICA**

CDGG - Indicazione generica proprietà Ente religioso cattolico

DO - FONTI E DOCUMENTI DI RIFERIMENTO**FTA - DOCUMENTAZIONE FOTOGRAFICA**

| | |
|-------------------------------------|-------------------------|
| FTAX - Genere | documentazione allegata |
| FTAP - Tipo | fotografia b/n |
| FTAN - Codice identificativo | C21 15080040 |

AD - ACCESSO AI DATI**ADS - SPECIFICHE DI ACCESSO AI DATI**

| | |
|----------------------------------|--|
| ADSP - Profilo di accesso | 3 |
| ADSM - Motivazione | scheda contenente dati liberamente accessibili |

CM - COMPILAZIONE**CMP - COMPILAZIONE**

| | |
|---------------------------------------|------------|
| CMPD - Data | 1989 |
| CMPN - Nome | Carboni P. |
| FUR - Funzionario responsabile | Ericani G. |

RVM - TRASCRIZIONE PER INFORMATIZZAZIONE

| | |
|--|-------------------------|
| RVMD - Data | 1988 |
| RVMN - Nome | Carboni P. |
| AGG - AGGIORNAMENTO - REVISIONE | |
| AGGD - Data | 2006 |
| AGGN - Nome | ARTPAST/ Cailotto C. |
| AGGF - Funzionario responsabile | NR (recupero pregresso) |