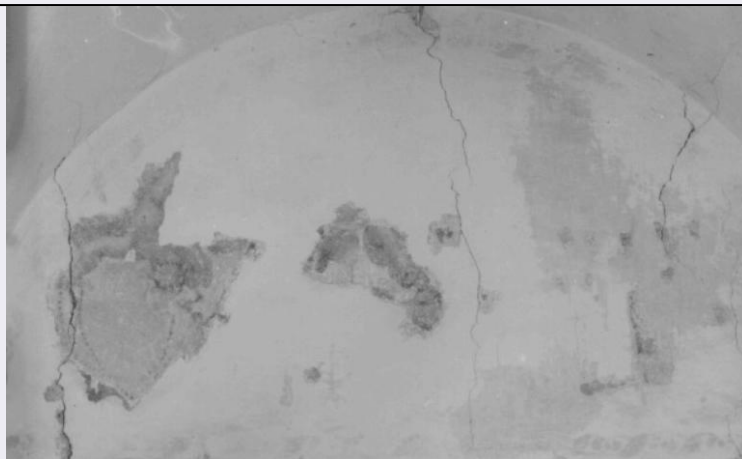


# SCHEDA



## CD - CODICI

TSK - Tipo scheda	OA
LIR - Livello ricerca	P
<b>NCT - CODICE UNIVOCO</b>	
NCTR - Codice regione	05
NCTN - Numero catalogo generale	00072295
ESC - Ente schedatore	S76
ECP - Ente competente	S119

## RV - RELAZIONI

### RVE - STRUTTURA COMPLESSA

RVEL - Livello	3
RVER - Codice bene radice	0500072295

## OG - OGGETTO

### OGT - OGGETTO

OGTD - Definizione	dipinto
OGTV - Identificazione	frammento

### SGT - SOGGETTO

SGTI - Identificazione	putti
------------------------	-------

## LC - LOCALIZZAZIONE GEOGRAFICO-AMMINISTRATIVA

### PVC - LOCALIZZAZIONE GEOGRAFICO-AMMINISTRATIVA ATTUALE

PVCS - Stato	Italia
PVCR - Regione	Veneto
PVCP - Provincia	BL
PVCC - Comune	Feltre
PVL - Altra località	Lasen (frazione)

### LDC - COLLOCAZIONE SPECIFICA

LDCT - Tipologia	chiesa
LDCQ - Qualificazione	sussidiaria
LDCN - Denominazione	Chiesa di S. Nicolò
LDCU - Denominazione	

spazio viabilistico	.
LDCS - Specifiche	Presbiterio / Parete destra
<b>DT - CRONOLOGIA</b>	
<b>DTZ - CRONOLOGIA GENERICA</b>	
DTZG - Secolo	sec. XV
<b>DTS - CRONOLOGIA SPECIFICA</b>	
DTSI - Da	1400
DTSV - Validità	(?)
DTSF - A	1499
DTSL - Validità	(?)
DTM - Motivazione cronologia	contesto
<b>AU - DEFINIZIONE CULTURALE</b>	
<b>ATB - AMBITO CULTURALE</b>	
ATBD - Denominazione	ambito veneto
ATBM - Motivazione dell'attribuzione	contesto
<b>MT - DATI TECNICI</b>	
MTC - Materia e tecnica	intonaco/ pittura a fresco
<b>MIS - MISURE</b>	
MISL - Larghezza	315
<b>CO - CONSERVAZIONE</b>	
<b>STC - STATO DI CONSERVAZIONE</b>	
STCC - Stato di conservazione	cattivo
STCS - Indicazioni specifiche	Profonde fenditure solcano il supporto intonato. questo caso la recente tinteggiatura ha quasi interamente ricoperto l'affresco.
<b>DA - DATI ANALITICI</b>	
<b>DES - DESCRIZIONE</b>	
DESO - Indicazioni sull'oggetto	.
DESI - Codifica Iconclass	NR (recupero pregresso)
DESS - Indicazioni sul soggetto	NR (recupero pregresso)
NSC - Notizie storico-critiche	La pennellata molto raffinata fa pensare ad un artista settecentesco.
<b>TU - CONDIZIONE GIURIDICA E VINCOLI</b>	
<b>CDG - CONDIZIONE GIURIDICA</b>	
CDGG - Indicazione generica	proprietà Ente religioso cattolico
CDGS - Indicazione specifica	Chiesa di S. Nicolò
<b>DO - FONTI E DOCUMENTI DI RIFERIMENTO</b>	
<b>FTA - DOCUMENTAZIONE FOTOGRAFICA</b>	
FTAX - Genere	documentazione allegata
FTAP - Tipo	fotografia b/n

<b>FTAN - Codice identificativo</b>	C21 15110019
-------------------------------------	--------------

#### **AD - ACCESSO AI DATI**

##### **ADS - SPECIFICHE DI ACCESSO AI DATI**

<b>ADSP - Profilo di accesso</b>	1
----------------------------------	---

<b>ADSM - Motivazione</b>	scheda di bene non adeguatamente sorvegliabile
---------------------------	--

#### **CM - COMPILAZIONE**

##### **CMP - COMPILAZIONE**

<b>CMPD - Data</b>	1988
--------------------	------

<b>CMPN - Nome</b>	Magani F.
--------------------	-----------

<b>FUR - Funzionario responsabile</b>	Ericani G.
---------------------------------------	------------

##### **RVM - TRASCRIZIONE PER INFORMATIZZAZIONE**

<b>RVMD - Data</b>	1989
--------------------	------

<b>RVMN - Nome</b>	EDS
--------------------	-----

##### **AGG - AGGIORNAMENTO - REVISIONE**

<b>AGGD - Data</b>	2006
--------------------	------

<b>AGGN - Nome</b>	ARTPAST/ Cailotto C.
--------------------	----------------------

<b>AGGF - Funzionario responsabile</b>	NR (recupero pregresso)
--	-------------------------