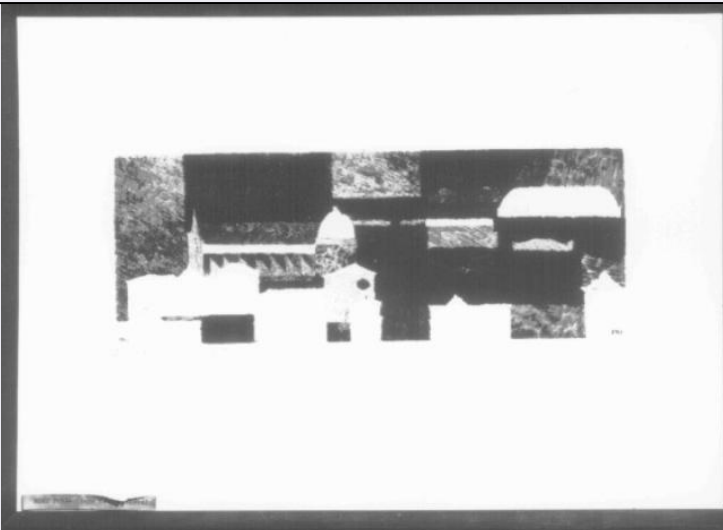


SCHEDA



CD - CODICI

TSK - Tipo scheda	S
LIR - Livello ricerca	P
NCT - CODICE UNIVOCO	
NCTR - Codice regione	05
NCTN - Numero catalogo generale	00091230
ESC - Ente schedatore	S76
ECP - Ente competente	S119

OG - OGGETTO

OGT - OGGETTO	
OGTD - Definizione	stampa
SGT - SOGGETTO	
SGTI - Identificazione	veduta

LC - LOCALIZZAZIONE GEOGRAFICA AMMINISTRATIVA

PVC - LOCALIZZAZIONE GEOGRAFICO-AMMINISTRATIVA ATTUALE

PVCS - Stato	Italia
PVCR - Regione	Veneto
PVCP - Provincia	PD
PVCC - Comune	Padova

LDC - COLLOCAZIONE SPECIFICA

LDCT - Tipologia	palazzo
LDCQ - Qualificazione	istituto universitario
LDCN - Denominazione	Palazzo Liviano
LDCC - Complesso monumentale di appartenenza	Università degli Studi di Padova
LDCU - Denominazione spazio viabilistico	Piazza Capitaniato
LDCS - Specifiche	Dipartimento storia delle arti visive e della musi- ca

DT - CRONOLOGIA**DTZ - CRONOLOGIA GENERICA**

DTZG - Secolo	sec. XX
----------------------	---------

DTS - CRONOLOGIA SPECIFICA

DTSI - Da	1966
------------------	------

DTSF - A	1966
-----------------	------

DTM - Motivazione cronologia	data
-------------------------------------	------

AU - DEFINIZIONE CULTURALE**ATB - AMBITO CULTURALE**

ATBD - Denominazione	ambito italiano
-----------------------------	-----------------

ATBM - Motivazione dell'attribuzione	contesto
---	----------

MT - DATI TECNICI

MTC - Materia e tecnica	carta/ acquaforte
--------------------------------	-------------------

MIS - MISURE

MISR - Mancanza	MNR
------------------------	-----

CO - CONSERVAZIONE**STC - STATO DI CONSERVAZIONE**

STCC - Stato di conservazione	discreto
--------------------------------------	----------

DA - DATI ANALITICI**DES - DESCRIZIONE**

DESI - Codifica Iconclass	NR (recupero pregresso)
----------------------------------	-------------------------

DESS - Indicazioni sul soggetto	Vedute: Vicenza.
--	------------------

ISR - ISCRIZIONI

ISRC - Classe di appartenenza	didascalica
--------------------------------------	-------------

ISRS - Tecnica di scrittura	a matita
------------------------------------	----------

ISRP - Posizione	In basso a sinistra
-------------------------	---------------------

ISRI - Trascrizione	XXXI veduta di Vicenza P. D. A.
----------------------------	---------------------------------

ISR - ISCRIZIONI

ISRC - Classe di appartenenza	documentaria
--------------------------------------	--------------

ISRS - Tecnica di scrittura	a matita
------------------------------------	----------

ISRP - Posizione	In basso a destra
-------------------------	-------------------

ISRI - Trascrizione	NERI POZZA
----------------------------	------------

ISR - ISCRIZIONI

ISRC - Classe di appartenenza	documentaria
--------------------------------------	--------------

ISRS - Tecnica di scrittura	a matita
------------------------------------	----------

ISRP - Posizione	Angoli inferiori stampa
-------------------------	-------------------------

ISRI - Trascrizione	1962 / 1966
----------------------------	-------------

TU - CONDIZIONE GIURIDICA E VINCOLI

CDG - CONDIZIONE GIURIDICA

CDGG - Indicazione generica	proprietà Stato
CDGS - Indicazione specifica	Università di Padova

DO - FONTI E DOCUMENTI DI RIFERIMENTO**FTA - DOCUMENTAZIONE FOTOGRAFICA**

FTAX - Genere	documentazione allegata
FTAP - Tipo	fotografia b/n
FTAN - Codice identificativo	114269/ C21 22380098

AD - ACCESSO AI DATI**ADS - SPECIFICHE DI ACCESSO AI DATI**

ADSP - Profilo di accesso	1
ADSM - Motivazione	scheda contenente dati liberamente accessibili

CM - COMPILAZIONE**CMP - COMPILAZIONE**

CMPD - Data	1989
CMPN - Nome	Pasetti Medin A.
FUR - Funzionario responsabile	Spiazzi A.M.

RVM - TRASCRIZIONE PER INFORMATIZZAZIONE

RVMD - Data	1989
RVMN - Nome	Pasetti Medin A.

AGG - AGGIORNAMENTO - REVISIONE

AGGD - Data	2006
AGGN - Nome	ARTPAST/ Cailotto C.
AGGF - Funzionario responsabile	NR (recupero pregresso)