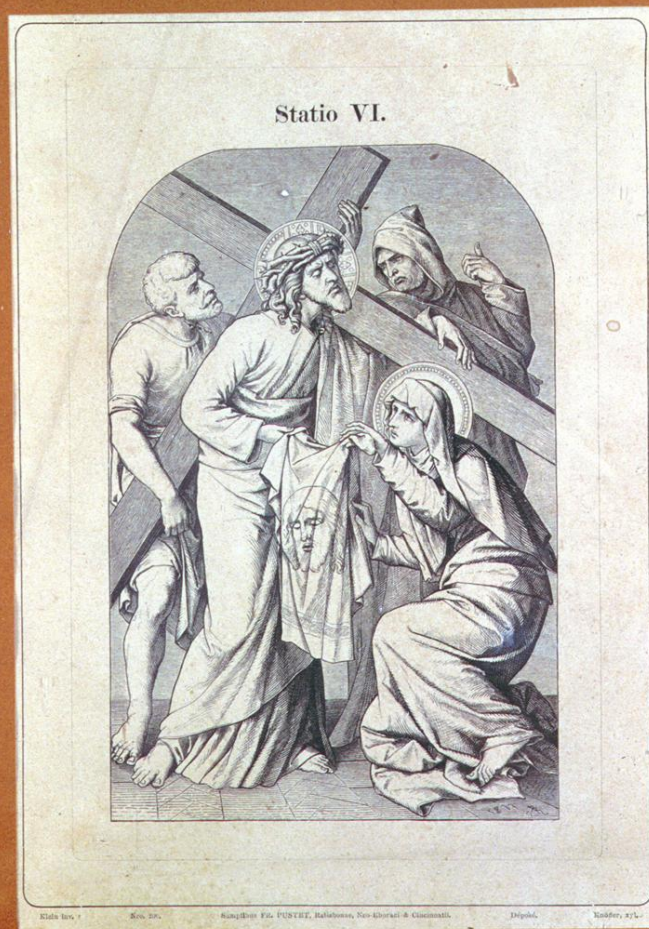


SCHEDA



CD - CODICI

TSK - Tipo scheda	S
LIR - Livello ricerca	I
NCT - CODICE UNIVOCO	
NCTR - Codice regione	05
NCTN - Numero catalogo generale	00313865
NCTS - Suffisso numero catalogo generale	A
ESC - Ente schedatore	S76
ECP - Ente competente	S119

RV - RELAZIONI

RVE - STRUTTURA COMPLESSA

RVEL - Livello	6
RVER - Codice bene radice	0500313865 A
RVES - Codice bene componente	0500313874

OG - OGGETTO

OGT - OGGETTO

OGTD - Definizione	stampa
---------------------------	--------

SGT - SOGGETTO

SGTI - Identificazione	stazione VI: Gesù asciugato dalla Veronica
-------------------------------	--

LC - LOCALIZZAZIONE GEOGRAFICA AMMINISTRATIVA**PVC - LOCALIZZAZIONE GEOGRAFICO-AMMINISTRATIVA ATTUALE**

PVCS - Stato	Italia
---------------------	--------

PVCR - Regione	Veneto
-----------------------	--------

PVCP - Provincia	TV
-------------------------	----

PVCC - Comune	Carbonera
----------------------	-----------

LDC - COLLOCAZIONE SPECIFICA**UB - UBICAZIONE E DATI PATRIMONIALI**

UBO - Ubicazione originaria	OR
------------------------------------	----

DT - CRONOLOGIA**DTZ - CRONOLOGIA GENERICA**

DTZG - Secolo	secc. XVIII/ XIX
----------------------	------------------

DTZS - Frazione di secolo	fine/inizio
----------------------------------	-------------

DTS - CRONOLOGIA SPECIFICA

DTSI - Da	1790
------------------	------

DTSV - Validita'	ca.
-------------------------	-----

DTSF - A	1810
-----------------	------

DTSL - Validita'	ca.
-------------------------	-----

DTM - Motivazione cronologia	analisi stilistica
-------------------------------------	--------------------

AU - DEFINIZIONE CULTURALE**ATB - AMBITO CULTURALE**

ATBD - Denominazione	ambito veneto
-----------------------------	---------------

ATBM - Motivazione dell'attribuzione	contesto
---	----------

MT - DATI TECNICI

MTC - Materia e tecnica	carta/ calcografia
--------------------------------	--------------------

MIS - MISURE

MISA - Altezza	31
-----------------------	----

MISL - Larghezza	21
-------------------------	----

MIST - Validita'	ca.
-------------------------	-----

CO - CONSERVAZIONE**STC - STATO DI CONSERVAZIONE**

STCC - Stato di conservazione	discreto
--------------------------------------	----------

DA - DATI ANALITICI**DES - DESCRIZIONE**

DESI - Codifica Iconclass	NR (recupero pregresso)
----------------------------------	-------------------------

DESS - Indicazioni sul	Personaggi: Cristo; Santa Veronica. Figure: Figure maschili. Attributi:
-------------------------------	---

soggetto	(Santa Veronica) velo.
ISR - ISCRIZIONI	
ISRC - Classe di appartenenza	sacra
ISRL - Lingua	latino
ISRS - Tecnica di scrittura	NR (recupero pregresso)
ISRT - Tipo di caratteri	lettere capitali
ISRP - Posizione	In alto al centro
ISRI - Trascrizione	STATIO VI.
TU - CONDIZIONE GIURIDICA E VINCOLI	
CDG - CONDIZIONE GIURIDICA	
CDGG - Indicazione generica	detenzione Ente religioso cattolico
DO - FONTI E DOCUMENTI DI RIFERIMENTO	
FTA - DOCUMENTAZIONE FOTOGRAFICA	
FTAX - Genere	documentazione allegata
FTAP - Tipo	fotografia b/n
FTAN - Codice identificativo	SBAS Veneto 141712
AD - ACCESSO AI DATI	
ADS - SPECIFICHE DI ACCESSO AI DATI	
ADSP - Profilo di accesso	3
ADSM - Motivazione	scheda di bene non adeguatamente sorvegliabile
CM - COMPILAZIONE	
CMP - COMPILAZIONE	
CMPD - Data	1999
CMPN - Nome	Rosi A.
FUR - Funzionario responsabile	Delfini G.
RVM - TRASCRIZIONE PER INFORMATIZZAZIONE	
RVMD - Data	2006
RVMN - Nome	ARTPAST/ Cailotto C.
AGG - AGGIORNAMENTO - REVISIONE	
AGGD - Data	2006
AGGN - Nome	ARTPAST/ Cailotto C.
AGGF - Funzionario responsabile	NR (recupero pregresso)