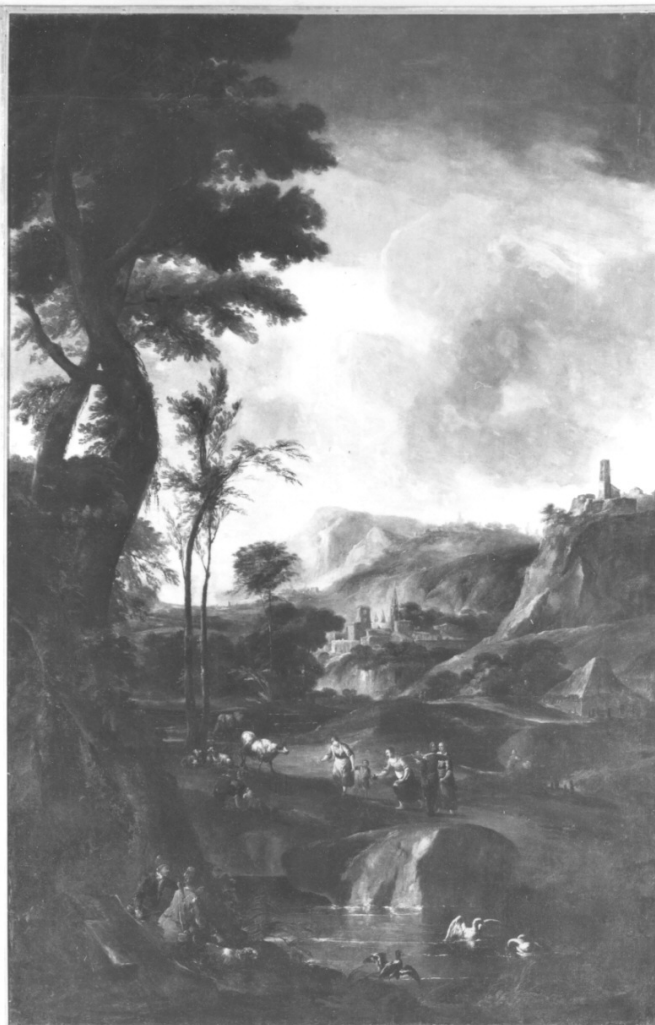


SCHEDA



CD - CODICI

TSK - Tipo scheda	OA
LIR - Livello ricerca	P
NCT - CODICE UNIVOCO	
NCTR - Codice regione	01
NCTN - Numero catalogo generale	00036006
ESC - Ente schedatore	S67
ECP - Ente competente	S67

OG - OGGETTO

OGT - OGGETTO

OGTD - Definizione	dipinto
OGTV - Identificazione	opera isolata

SGT - SOGGETTO

SGTI - Identificazione	paesaggio con contadine
------------------------	-------------------------

LC - LOCALIZZAZIONE GEOGRAFICO-AMMINISTRATIVA

PVC - LOCALIZZAZIONE GEOGRAFICO-AMMINISTRATIVA ATTUALE

PVCS - Stato	Italia
PVCR - Regione	Piemonte

PVCP - Provincia	TO
PVCC - Comune	Agliè
LDC - COLLOCAZIONE SPECIFICA	
LDCT - Tipologia	castello
LDCQ - Qualificazione	museo
LDCN - Denominazione	Castello Ducale
LDCU - Denominazione spazio viabilistico	NR (recupero pregresso)
LDCS - Specifiche	Primo piano nobile: salone di caccia, parete di fondo
UB - UBICAZIONE E DATI PATRIMONIALI	
UBO - Ubicazione originaria	SC
INV - INVENTARIO DI MUSEO O SOPRINTENDENZA	
INVN - Numero	8
INVD - Data	1964
INV - INVENTARIO DI MUSEO O SOPRINTENDENZA	
INVN - Numero	1718
INVD - Data	1927
INV - INVENTARIO DI MUSEO O SOPRINTENDENZA	
INVN - Numero	136
INVD - Data	1908
INV - INVENTARIO DI MUSEO O SOPRINTENDENZA	
INVN - Numero	s.n.
INVD - Data	1876
INV - INVENTARIO DI MUSEO O SOPRINTENDENZA	
INVN - Numero	s.n.
INVD - Data	1857
INV - INVENTARIO DI MUSEO O SOPRINTENDENZA	
INVN - Numero	1-4
INVD - Data	1855
INV - INVENTARIO DI MUSEO O SOPRINTENDENZA	
INVN - Numero	s.n.
INVD - Data	1855
INV - INVENTARIO DI MUSEO O SOPRINTENDENZA	
INVN - Numero	s.n.
INVD - Data	1843
INV - INVENTARIO DI MUSEO O SOPRINTENDENZA	
INVN - Numero	s.n.
INVD - Data	1831
INV - INVENTARIO DI MUSEO O SOPRINTENDENZA	
INVN - Numero	s.n.
INVD - Data	1826
INV - INVENTARIO DI MUSEO O SOPRINTENDENZA	
INVN - Numero	s.n.

INVD - Data	1822
DT - CRONOLOGIA	
DTZ - CRONOLOGIA GENERICA	
DTZG - Secolo	sec. XVIII
DTZS - Frazione di secolo	secondo quarto
DTS - CRONOLOGIA SPECIFICA	
DTSI - Da	1725
DTSV - Validità	ca.
DTSF - A	1725
DTSL - Validità	ca.
DTM - Motivazione cronologia	bibliografia
AU - DEFINIZIONE CULTURALE	
AUT - AUTORE	
AUTM - Motivazione dell'attribuzione	bibliografia
AUTN - Nome scelto	Cignaroli Scipione
AUTA - Dati anagrafici	1690 ca./ 1753
AUTH - Sigla per citazione	00000618
MT - DATI TECNICI	
MTC - Materia e tecnica	tela/ pittura a olio
MIS - MISURE	
MISA - Altezza	300
MISL - Larghezza	200
CO - CONSERVAZIONE	
STC - STATO DI CONSERVAZIONE	
STCC - Stato di conservazione	cattivo
STCS - Indicazioni specifiche	craquelures, cadute di colore, macchie
DA - DATI ANALITICI	
DES - DESCRIZIONE	
DESO - Indicazioni sull'oggetto	Dipinto entro cornice lignea a gola verniciata oca con bordi dorati. Raffigura un paesaggio collinare con laghetto con cigni e cacciatori con giubba rossa e blu seduti a sinistra su uno sperone roccioso con alberi dal fogliame rosso scuro, in secondo piano contadine con bestiame, un villaggio con campanile ed un edificio con campanile in cima alla collina a destra; toni azzurrati nello sfondo.
DESI - Codifica Iconclass	25 H 1
DESS - Indicazioni sul soggetto	Paesaggi. Figure: uomini; donne; bambini. Abbigliamento. Animali: buoi; cane; anatre. Vegetali. Architetture.
ISR - ISCRIZIONI	
ISRC - Classe di appartenenza	documentaria
ISRS - Tecnica di scrittura	a rilievo
ISRT - Tipo di caratteri	numeri arabi

ISRP - Posizione	cornice, lato destro, in basso
ISRI - Trascrizione	8 su etichetta rettangolare in materiale plastico rosso
ISR - ISCRIZIONI	
ISRC - Classe di appartenenza	documentaria
ISRS - Tecnica di scrittura	a penna
ISRT - Tipo di caratteri	numeri arabi
ISRP - Posizione	cornice, lato destro, in basso
ISRI - Trascrizione	1718 su etichetta rettangolare dentellata prestampata con filetto ottagonale blu
ISR - ISCRIZIONI	
ISRC - Classe di appartenenza	documentaria
ISRS - Tecnica di scrittura	a penna
ISRT - Tipo di caratteri	numeri arabi
ISRP - Posizione	cornice, lato sinistro, in basso
ISRI - Trascrizione	Casa Duca di Genova/ n. 136 su etichetta rettangolare prestampata con bordo a merletto blu
ISR - ISCRIZIONI	
ISRC - Classe di appartenenza	documentaria
ISRS - Tecnica di scrittura	a penna
ISRP - Posizione	cornice, lato sinistro, in basso
ISRI - Trascrizione	n. illeggibile su etichetta rettangolare
NSC - Notizie storico-critiche	<p>I due dipinti di Scipione Cignaroli (Milano 1680 - Torino 1745) presenti nel salone di caccia, raffiguranti paesaggi d'impianto ancora seicentesco, sono stati pubblicati di recente da Edith Gabrielli, che ne sottolineava i "personaggi dalle fisionomie allungate, talvolta prossimi a quelli di Pietro Domenico Olivero, e animali affini agli esemplari di Berchem" (cfr. D. Biancolini - E. Gabrielli, "Il Castello di Agliè. Gli Appartamenti e le Collezioni", Torino 2001, p. 35, n. 106 p. 90). Tale allestimento è solo in parte documentato dalla catena inventariale, che per la fase settecentesca e di prima metà Ottocento è incerta a causa della genericità delle descrizioni presenti nelle fonti. E' noto infatti che sia la quadreria dei San Martino d'Agliè, proprietari del Castello prima dei Savoia, (documentata dall'inventario del 1764 in BRT, Casa Savoia, III/2) sia quella del duca del Chiabrese Benedetto Maurizio descritta nel 1776 (in ASTO/ Archivio Duca di Genova, Tenimento di Agliè, m. 50) comprendevano numerosi paesaggi attribuiti al Cignaroli. Per un inquadramento generale sull'opera pittorica della famiglia Cignaroli e per confronti stilistici si rimanda al catalogo della mostra, a cura di Alberto Cottino, "Vittorio Amedeo Cignaroli. Un paesaggista alla corte dei Savoia e la sua epoca" del 2001 e al testo di A. Cifani-F. Monetti "I piaceri e le grazie", Torino 1993. I due studiosi ritengono che soltanto otto della serie dei grandi paesaggi conservati nel castello di Agliè siano riconducibili alla mano di Scipione Cignaroli, che quattro siano stati eseguiti da un imitatore del pittore e che gli altri quattro siano del figlio Vittorio Amedeo "nella linea del magistero di Scipione" (cfr. ibidem, v. II p. 464). Gli otto dipinti autografi di Scipione, tra cui questi due del salone di caccia, sarebbero databili al 1725 circa, come "raffinata elaborazione del tema del</p>

paesaggio in evidente dipendenza dalle fonti culturali che la storiografia artistica gli ha assegnato: Tempesta, Dughet, Salvator Rosa" e altri. Scipione Cignaroli, figlio del pittore veronese Martino, nacque a Milano nel 1680 e si trasferì a Torino dopo un lungo peregrinare per varie città del Nord Italia e qui cominciò ad operare per la corte in varie residenze sabaude (Palazzo Reale e Stupinigi soprattutto) con l'ausilio di una vasta bottega.

TU - CONDIZIONE GIURIDICA E VINCOLI

CDG - CONDIZIONE GIURIDICA

CDGG - Indicazione generica

proprietà Stato

CDGS - Indicazione specifica

Ministero per i Beni e le Attività Culturali

DO - FONTI E DOCUMENTI DI RIFERIMENTO

FTA - DOCUMENTAZIONE FOTOGRAFICA

FTAX - Genere

documentazione allegata

FTAP - Tipo

fotografia b/n

FTAN - Codice identificativo

SBAS TO 61343

FTAT - Note

veduta frontale

FTA - DOCUMENTAZIONE FOTOGRAFICA

FTAX - Genere

documentazione esistente

FTAP - Tipo

fotografia b/n

FTAN - Codice identificativo

SBAA TO 691

FTAT - Note

A.F. SBAA TO (1941)/ veduta frontale

FNT - FONTI E DOCUMENTI

FNTP - Tipo

inventario

FNTT - Denominazione

Castello di Agliè.

FNTD - Data

1964

FNTF - Foglio/Carta

pp. nn.

FNTN - Nome archivio

SBAA TO

FNTS - Posizione

NR (recupero pregresso)

FNTI - Codice identificativo

NR (recupero pregresso)

FNT - FONTI E DOCUMENTI

FNTP - Tipo

inventario

FNTT - Denominazione

Inventario del Castello Ducale di Agliè.

FNTD - Data

1927

FNTF - Foglio/Carta

p. 67

FNTN - Nome archivio

ASTO/ A. Duca di Genova/ Tenimento d'Agliè

FNTS - Posizione

63

FNTI - Codice identificativo

NR (recupero pregresso)

FNT - FONTI E DOCUMENTI

FNTP - Tipo

inventario

FNTT - Denominazione

Inventario 1908.

FNTD - Data

1908

FNTF - Foglio/Carta

fasc. 9-11

FNTN - Nome archivio	ASTO/ A. Duca di Genova/ Tenimento d'Agliè
FNTS - Posizione	62
FNTI - Codice identificativo	NR (recupero pregresso)
FNT - FONTI E DOCUMENTI	
FNTP - Tipo	inventario
FNTT - Denominazione	Inventario Generale del Ducal castello di Agliè.
FNTD - Data	1876
FNTF - Foglio/Carta	p. 9
FNTN - Nome archivio	ASTO/ A. Duca di Genova/ Tenimento d'Agliè
FNTS - Posizione	61
FNTI - Codice identificativo	NR (recupero pregresso)
FNT - FONTI E DOCUMENTI	
FNTP - Tipo	inventario
FNTT - Denominazione	Ricognizione dell'inventario ...
FNTD - Data	1857
FNTF - Foglio/Carta	p. 1
FNTN - Nome archivio	SBAA TO
FNTS - Posizione	NR (recupero pregresso)
FNTI - Codice identificativo	NR (recupero pregresso)
FNT - FONTI E DOCUMENTI	
FNTP - Tipo	inventario
FNTA - Autore	Sampietro F.
FNTT - Denominazione	Catalogo di quadri ed oggetti d'arte esistenti nel R. Castello di Agliè. Ricognizione fatta nel settembre 1855 dall'Artista pittore Sampietro.
FNTD - Data	1855
FNTF - Foglio/Carta	pp. 6-7
FNTN - Nome archivio	SBAA TO
FNTS - Posizione	NR (recupero pregresso)
FNTI - Codice identificativo	NR (recupero pregresso)
FNT - FONTI E DOCUMENTI	
FNTP - Tipo	inventario
FNTT - Denominazione	Inventario estimativo dei mobili, oggetti fissi, e semoventi, esistenti nel Castello d'Agliè, e negli edifizii dipendenti al medesimo caduti nell'eredità di SAR il Principe Ferdinando Duca di Genova. Marzo 1855 .
FNTD - Data	1855
FNTF - Foglio/Carta	pp. nn.
FNTN - Nome archivio	ASTO/ A. Duca di Genova/ Tenimento d'Agliè
FNTS - Posizione	60
FNTI - Codice identificativo	NR (recupero pregresso)
FNT - FONTI E DOCUMENTI	
FNTP - Tipo	inventario
	Inventario del R. Castello d'Agliè. Parte prima contenente la descrizione di tutti i mobili fissi ed infissi proprii del R. Castello, e

FNTT - Denominazione	notati nell'Inventario del 1831. Compilato il presente nel mese di settembre 1843.
FNTD - Data	1843
FNTF - Foglio/Carta	p. 40-42
FNTN - Nome archivio	ASTO/ A. Duca di Genova/ Tenimento d'Agliè
FNTS - Posizione	60
FNTI - Codice identificativo	NR (recupero pregresso)
FNT - FONTI E DOCUMENTI	
FNTP - Tipo	inventario
FNTT - Denominazione	Reale Castello d'Agliè. Inventario 1831.
FNTD - Data	1831
FNTF - Foglio/Carta	pp. 34; 36; 37
FNTN - Nome archivio	ASTO/ A. Duca di Genova/ Tenimento d'Agliè
FNTS - Posizione	59
FNTI - Codice identificativo	NR (recupero pregresso)
FNT - FONTI E DOCUMENTI	
FNTP - Tipo	inventario
FNTT - Denominazione	Inventario del Real Castello d'Agliè.
FNTD - Data	1826
FNTF - Foglio/Carta	p. 14 o 16
FNTN - Nome archivio	ASTO/ A. Duca di Genova/ Tenimento d'Agliè
FNTS - Posizione	59
FNTI - Codice identificativo	NR (recupero pregresso)
FNT - FONTI E DOCUMENTI	
FNTP - Tipo	inventario
FNTT - Denominazione	Processo verbale di ricognizione e descrizione di vari lustri, sfere e specchi e quadri provenienti dal Castello di Rivara ... (depositati nel Palazzo dell'Accademia delle Scienze).
FNTD - Data	1822
FNTF - Foglio/Carta	pp. nn.
FNTN - Nome archivio	ASTO/ Corte/ archivio Alfieri
FNTS - Posizione	29 n. 6
FNTI - Codice identificativo	NR (recupero pregresso)
BIB - BIBLIOGRAFIA	
BIBX - Genere	bibliografia specifica
BIBA - Autore	Cifani A./ Monetti F.
BIBD - Anno di edizione	1993
BIBN - V., pp., nn.	v. II, p. 420
BIBI - V., tavv., figg.	f. 622
BIB - BIBLIOGRAFIA	
BIBX - Genere	bibliografia specifica
BIBA - Autore	Biancolini D./ Gabrielli E.
BIBD - Anno di edizione	2001

BIBN - V., pp., nn.	p. 35; n. 106 p. 90
BIB - BIBLIOGRAFIA	
BIBX - Genere	bibliografia di confronto
BIBA - Autore	Cottino A.
BIBD - Anno di edizione	2001
AD - ACCESSO AI DATI	
ADS - SPECIFICHE DI ACCESSO AI DATI	
ADSP - Profilo di accesso	1
ADSM - Motivazione	scheda contenente dati liberamente accessibili
CM - COMPILAZIONE	
CMP - COMPILAZIONE	
CMPD - Data	1989
CMPN - Nome	Fioravanti B.
FUR - Funzionario responsabile	Ragusa E.
AGG - AGGIORNAMENTO - REVISIONE	
AGGD - Data	2002
AGGN - Nome	Traversi P.
AGGF - Funzionario responsabile	NR (recupero pregresso)
AGG - AGGIORNAMENTO - REVISIONE	
AGGD - Data	2006
AGGN - Nome	ARTPAST/ Rocco A.
AGGF - Funzionario responsabile	NR (recupero pregresso)
AN - ANNOTAZIONI	
OSS - Osservazioni	Si segnalano cadute di colore nella cornice.