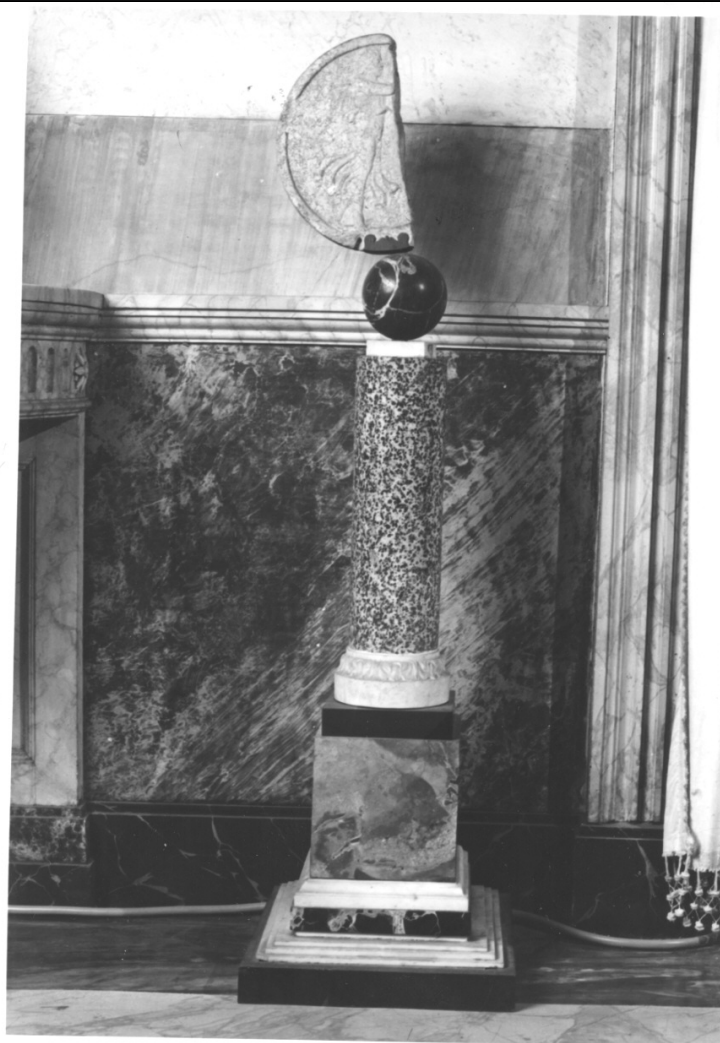


SCHEDA



CD - CODICI

TSK - Tipo scheda OA

LIR - Livello ricerca P

NCT - CODICE UNIVOCO

NCTR - Codice regione 01

NCTN - Numero catalogo generale 00036218

ESC - Ente schedatore S67

ECP - Ente competente S67

OG - OGGETTO

OGT - OGGETTO

OGTD - Definizione colonna

OGTV - Identificazione opera isolata

LC - LOCALIZZAZIONE GEOGRAFICO-AMMINISTRATIVA

PVC - LOCALIZZAZIONE GEOGRAFICO-AMMINISTRATIVA ATTUALE

PVCS - Stato Italia

PVCR - Regione Piemonte

PVCP - Provincia TO

PVCC - Comune	Agliè
LDC - COLLOCAZIONE SPECIFICA	
LDCT - Tipologia	castello
LDCQ - Qualificazione	museo
LDCN - Denominazione	Castello Ducale
LDCU - Denominazione spazio viabilistico	NR (recupero pregresso)
LDCS - Specifiche	Primo piano nobile, Galleria d'arte: parete sinistra
UB - UBICAZIONE E DATI PATRIMONIALI	
UBO - Ubicazione originaria	SC
INV - INVENTARIO DI MUSEO O SOPRINTENDENZA	
INVN - Numero	211
INVD - Data	1964
INV - INVENTARIO DI MUSEO O SOPRINTENDENZA	
INVN - Numero	2990
INVD - Data	1927
INV - INVENTARIO DI MUSEO O SOPRINTENDENZA	
INVN - Numero	589
INVD - Data	1908
INV - INVENTARIO DI MUSEO O SOPRINTENDENZA	
INVN - Numero	589
INVD - Data	1908
INV - INVENTARIO DI MUSEO O SOPRINTENDENZA	
INVN - Numero	86
INVD - Data	1876
INV - INVENTARIO DI MUSEO O SOPRINTENDENZA	
INVN - Numero	35
INVD - Data	1855
INV - INVENTARIO DI MUSEO O SOPRINTENDENZA	
INVN - Numero	371
INVD - Data	1855
INV - INVENTARIO DI MUSEO O SOPRINTENDENZA	
INVN - Numero	s.n.
INVD - Data	1842
DT - CRONOLOGIA	
DTZ - CRONOLOGIA GENERICA	
DTZG - Secolo	sec. XIX
DTZS - Frazione di secolo	prima metà
DTS - CRONOLOGIA SPECIFICA	
DTSI - Da	1800
DTSF - A	1842
DTSL - Validità	ante
DTM - Motivazione cronologia	documentazione

AU - DEFINIZIONE CULTURALE**ATB - AMBITO CULTURALE**

ATBD - Denominazione	ambito italiano
ATBM - Motivazione dell'attribuzione	analisi stilistica

MT - DATI TECNICI

MTC - Materia e tecnica	marmo/ scultura
MTC - Materia e tecnica	legno/ intaglio

MIS - MISURE

MISA - Altezza	100
MISL - Larghezza	36
MISV - Varie	altezza colonna con frammento 130.

CO - CONSERVAZIONE**STC - STATO DI CONSERVAZIONE**

STCC - Stato di conservazione	discreto
STCS - Indicazioni specifiche	alcune sbeccature nella parte superiore, lievi fenditure nella base lignea

DA - DATI ANALITICI**DES - DESCRIZIONE**

DESO - Indicazioni sull'oggetto	La colonna, ornata nella parte inferiore da un filo di foglie di acanto di marmo bianco, regge una sfera di marmo nero venato che a sua volta sostiene un frammento di bassorilievo antico, scolpito su entrambi i lati con figure umane. La colonna si appoggia ad una base quadrangolare a più ordini e di diversi colori che a sua volta è appoggiata ad una base lignea nera.
DESI - Codifica Iconclass	NR (recupero pregresso)
DESS - Indicazioni sul soggetto	NR (recupero pregresso)

ISR - ISCRIZIONI

ISRC - Classe di appartenenza	documentaria
ISRS - Tecnica di scrittura	a penna
ISRP - Posizione	sfera, a destra
ISRI - Trascrizione	2990, etichetta rettangolare dentellata e bordata con filetto blu, corrispondente all'inventario Agliè 1927

ISR - ISCRIZIONI

ISRC - Classe di appartenenza	documentaria
ISRS - Tecnica di scrittura	a impressione
ISRP - Posizione	sfera, sotto
ISRI - Trascrizione	211, su etichetta in plastica rossa corrispondente all'inventario Agliè 1964

ISR - ISCRIZIONI

ISRC - Classe di appartenenza	documentaria
--------------------------------------	--------------

ISRS - Tecnica di scrittura	a penna
ISRT - Tipo di caratteri	lettere capitali
ISRP - Posizione	pedistallo, retro
ISRI - Trascrizione	"CASA DI S.A.R./ il Duca di Genova/ N. 35", su etichetta rettangolare grande bordata con doppio filetto nero corrispondente al Catalogo Sampietro (Agliè 1855)
NSC - Notizie storico-critiche	La colonna in granito sormontata da una sfera e da un frammentario bassorilievo antico è attualmente collocata nella Galleria d'Arte, ambiente destinato fin dalla metà del XVII secolo ad accogliere la quadreria dei San Martino. L'introduzione dei dipinti e delle sculture avvenne per esplicita volontà di Maria Cristina, vedova del re Carlo Felice e ad opera del successivo proprietario, Ferdinando, dopo la morte della regina nel 1849. L'attuale allestimento risale al secondo dopoguerra ed è dovuto ad Umberto Chierici, soprintendente ai Monumenti del Piemonte (cfr. Biancolini D./ Gabrielli E. a cura di, Il Castello di Agliè. Gli Appartamenti e le Collezioni, Torino 2001, pp. 42, 93 n. 179).

TU - CONDIZIONE GIURIDICA E VINCOLI

CDG - CONDIZIONE GIURIDICA	
CDGG - Indicazione generica	proprietà Stato
CDGS - Indicazione specifica	Ministero per i Beni e le Attività Culturali

DO - FONTI E DOCUMENTI DI RIFERIMENTO

FTA - DOCUMENTAZIONE FOTOGRAFICA	
FTAX - Genere	documentazione allegata
FTAP - Tipo	fotografia b/n
FTAN - Codice identificativo	SBAS TO 71875
FTAT - Note	veduta frontale

FTA - DOCUMENTAZIONE FOTOGRAFICA	
FTAX - Genere	documentazione esistente
FTAP - Tipo	fotografia b/n
FTAN - Codice identificativo	SBAA TO 16420

FNT - FONTI E DOCUMENTI	
FNTP - Tipo	inventario
FNTA - Autore	Sampietro Francesco
FNTT - Denominazione	Catalogo dei quadri ed oggetti d'arte esistenti nel R. Castello d'Agliè.
FNTD - Data	1855
FNTF - Foglio/Carta	ff. 74-75
FNTN - Nome archivio	SBAA TO
FNTS - Posizione	NR (recupero pregresso)
FNTI - Codice identificativo	NR (recupero pregresso)

FNT - FONTI E DOCUMENTI	
FNTP - Tipo	inventario
FNTT - Denominazione	Inventario Estimativo dei Mobili, oggetti fissi e semoventi esistenti nel castello di Agliè e negli edifici dipendenti al medesimo caduti nell'eredità di SAR. il principe Ferdinando Duca di Genova

FNTD - Data	1855
FNTN - Nome archivio	ASTO/ Archivio del Duca di Genova/ Tenimento Agliè
FNTS - Posizione	60
FNTI - Codice identificativo	NR (recupero pregresso)
FNT - FONTI E DOCUMENTI	
FNTP - Tipo	inventario
FNTT - Denominazione	Inventario generale del Ducal Castello di Agliè
FNTD - Data	1876
FNTF - Foglio/Carta	f. 25
FNTN - Nome archivio	ASTO/ Archivio del Duca di Genova/ Tenimento Agliè
FNTS - Posizione	61
FNTI - Codice identificativo	NR (recupero pregresso)
FNT - FONTI E DOCUMENTI	
FNTP - Tipo	inventario
FNTT - Denominazione	s.t.
FNTD - Data	1908
FNTN - Nome archivio	ASTO/ Archivio del Duca di Genova/ Tenimento Agliè
FNTS - Posizione	62
FNTI - Codice identificativo	NR (recupero pregresso)
FNT - FONTI E DOCUMENTI	
FNTP - Tipo	inventario
FNTT - Denominazione	s.t.
FNTD - Data	1908
FNTF - Foglio/Carta	f. 29
FNTN - Nome archivio	SBAA TO
FNTS - Posizione	NR (recupero pregresso)
FNTI - Codice identificativo	NR (recupero pregresso)
FNT - FONTI E DOCUMENTI	
FNTP - Tipo	inventario
FNTT - Denominazione	Inventario del Castello Ducale di Agliè
FNTD - Data	1927
FNTF - Foglio/Carta	f. 106
FNTN - Nome archivio	ASTO/ Archivio del Duca di Genova/ Tenimento Agliè
FNTS - Posizione	63
FNTI - Codice identificativo	NR (recupero pregresso)
FNT - FONTI E DOCUMENTI	
FNTP - Tipo	inventario
FNTT - Denominazione	Castello di Agliè
FNTD - Data	1964
FNTN - Nome archivio	SBAA TO
FNTS - Posizione	NR (recupero pregresso)
FNTI - Codice identificativo	NR (recupero pregresso)

FNT - FONTI E DOCUMENTI	
FNTP - Tipo	inventario
FNTT - Denominazione	Inventario del R. Castello d'Agliè. Parte Seconda contenente La Descrizione di tutti i Mobili fissi ed infissi di proprietà di S. M. La Regina Maria Cristina Compilato il presente in Settembre 1842
FNTD - Data	1842
FNTF - Foglio/Carta	f. 17
FNTN - Nome archivio	ASTO/ Archivio del Duca di Genova/ Tenimento Agliè
FNTS - Posizione	60
FNTI - Codice identificativo	NR (recupero pregresso)
BIB - BIBLIOGRAFIA	
BIBX - Genere	bibliografia specifica
BIBA - Autore	Biancolini D./ Gabrielli E.
BIBD - Anno di edizione	2001
BIBN - V., pp., nn.	pp. 42, 93 n. 179
AD - ACCESSO AI DATI	
ADS - SPECIFICHE DI ACCESSO AI DATI	
ADSP - Profilo di accesso	1
ADSM - Motivazione	scheda contenente dati liberamente accessibili
CM - COMPILAZIONE	
CMP - COMPILAZIONE	
CMPD - Data	1990
CMPN - Nome	Assandria V.
FUR - Funzionario responsabile	Ragusa E.
RVM - TRASCRIZIONE PER INFORMATIZZAZIONE	
RVMD - Data	2002
RVMN - Nome	Manchinu P.
AGG - AGGIORNAMENTO - REVISIONE	
AGGD - Data	2002
AGGN - Nome	Manchinu P.
AGGF - Funzionario responsabile	NR (recupero pregresso)
AGG - AGGIORNAMENTO - REVISIONE	
AGGD - Data	2006
AGGN - Nome	ARTPAST/ Rocco A.
AGGF - Funzionario responsabile	NR (recupero pregresso)