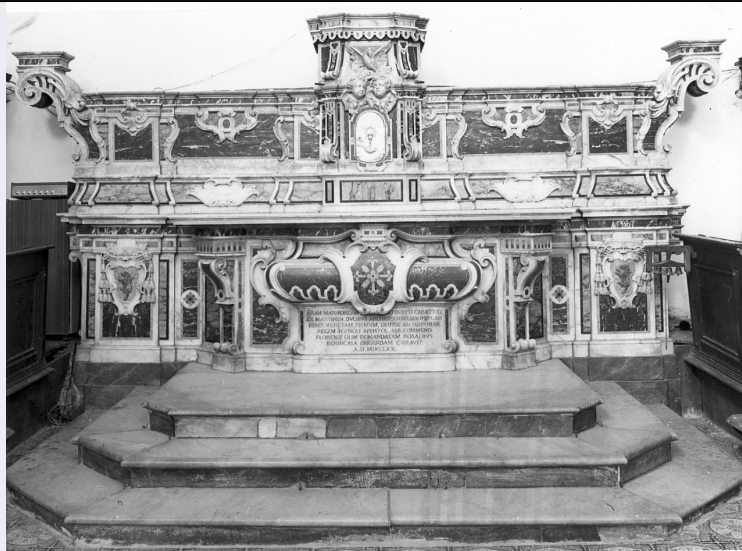


SCHEDA



CD - CODICI

TSK - Tipo scheda OA

LIR - Livello ricerca P

NCT - CODICE UNIVOCO

NCTR - Codice regione 01

NCTN - Numero catalogo generale 00036323

ESC - Ente schedatore S67

ECP - Ente competente S67

OG - OGGETTO

OGT - OGGETTO

OGTD - Definizione scultura

OGTV - Identificazione opera isolata

SGT - SOGGETTO

SGTI - Identificazione Sibilla di Bougé

LC - LOCALIZZAZIONE GEOGRAFICO-AMMINISTRATIVA

PVC - LOCALIZZAZIONE GEOGRAFICO-AMMINISTRATIVA ATTUALE

PVCS - Stato Italia

PVCR - Regione Piemonte

PVCP - Provincia TO

PVCC - Comune Agliè

LDC - COLLOCAZIONE SPECIFICA

LDCT - Tipologia castello

LDCQ - Qualificazione museo

LDCN - Denominazione Castello Ducale

LDCU - Denominazione spazio viabilistico NR (recupero pregresso)

LDCS - Specifiche Primo piano nobile, Appartamento Reale, Sala di pittura: parete sinistra

UB - UBICAZIONE E DATI PATRIMONIALI

UBO - Ubicazione originaria	SC
------------------------------------	----

INV - INVENTARIO DI MUSEO O SOPRINTENDENZA

INVN - Numero	2680
----------------------	------

INVD - Data	1964
--------------------	------

DT - CRONOLOGIA

DTZ - CRONOLOGIA GENERICA

DTZG - Secolo	sec. XIX
----------------------	----------

DTZS - Frazione di secolo	prima metà
----------------------------------	------------

DTS - CRONOLOGIA SPECIFICA

DTSI - Da	1824
------------------	------

DTSF - A	1826
-----------------	------

DTM - Motivazione cronologia	analisi stilistica
-------------------------------------	--------------------

DTM - Motivazione cronologia	documentazione
-------------------------------------	----------------

DTM - Motivazione cronologia	bibliografia
-------------------------------------	--------------

AU - DEFINIZIONE CULTURALE

AUT - AUTORE

AUTM - Motivazione dell'attribuzione	analisi stilistica
---	--------------------

AUTM - Motivazione dell'attribuzione	documentazione
---	----------------

AUTM - Motivazione dell'attribuzione	bibliografia
---	--------------

AUTN - Nome scelto	Cacciatori Benedetto
---------------------------	----------------------

AUTA - Dati anagrafici	1794/ 1871
-------------------------------	------------

AUTH - Sigla per citazione	00000431
-----------------------------------	----------

MT - DATI TECNICI

MTC - Materia e tecnica	terracotta/ rilievo
--------------------------------	---------------------

MIS - MISURE

MISA - Altezza	25
-----------------------	----

MISL - Larghezza	63
-------------------------	----

MISP - Profondità	29
--------------------------	----

CO - CONSERVAZIONE

STC - STATO DI CONSERVAZIONE

STCC - Stato di conservazione	discreto
--------------------------------------	----------

STCS - Indicazioni specifiche	mancanti la testa del cane, il pollice della mano destra e il piede destro, screpolature, danneggiato il polso sinistro
--------------------------------------	---

RS - RESTAURI

RST - RESTAURI

RSTD - Data	1980
--------------------	------

RSTE - Ente responsabile	SBAS TO
---------------------------------	---------

RSTN - Nome operatore	Pignoni M.
------------------------------	------------

RSTR - Ente finanziatore	Ministero per i Beni e le Attività Culturali
---------------------------------	--

DA - DATI ANALITICI

DES - DESCRIZIONE**DESO - Indicazioni sull'oggetto**

La donna, riccamente vestita, giace supina con le spalle e il capo appoggiato su due cuscini. Un cane le è accanto, con una zampa sulla mano sinistra.

DESI - Codifica Iconclass

61 BB (SIBILLA DI BOUGE')

DESS - Indicazioni sul soggetto

Personaggi: Sibilla di Bougè.

ISR - ISCRIZIONI**ISRC - Classe di appartenenza**

documentaria

ISRS - Tecnica di scrittura

a incisione

ISRT - Tipo di caratteri

corsivo

ISRP - Posizione

base, a sinistra

ISRI - Trascrizione

Sibilla de Bougé

ISR - ISCRIZIONI**ISRC - Classe di appartenenza**

documentaria

ISRS - Tecnica di scrittura

NR (recupero pregresso)

ISRP - Posizione

su un cuscino

ISRI - Trascrizione

2680, su etichetta in plastica rossa corrispondente all'inventario Agliè 1964

NSC - Notizie storico-critiche

Sulla base, su cui giace la defunta protetta dalla presenza del cane, simbolo della fedeltà coniugale, anteriormente, è la scritta: <<Sibilla de Bougé>>. Tale bozzetto raffigurante la prima moglie di Amedeo V, sebbene si attenga almeno ai modelli di scultura funeraria diffusi dalle incisioni del Guichenon, è stato eseguito di "fantasia", <<dove il forte sentimento originario di idealità neomedioevale viene tradotto nei termini rievocativi dello spirito romantico>> (D. Pescarmona, Benedetto Cacciatori, in *Cultura figurativa e architettonica negli Stati del Re di Sardegna/ 1773-1861*, catalogo della mostra a cura di E. Castelnuovo e M. Rosci, Torino 1980, v. II, p. 569, scheda n. 601; M. G. Vertova, Benedetto Cacciatori e la committenza Savoia, tesi di laurea in Lettere Moderne, Facoltà di Lettere e Filosofia, Università di Pavia, 1994-1995). E' realizzato in terracotta, così come molti bozzetti approntati durante la seconda fase di impegno ad Altacomba, dopo la vincita del concorso di commissione delle nuove sepolture nel 1826. Il monumento sepolcrale in marmo relativo alla prova in esame è elencato tra le tombe già previste ma ancora da erigere da J. L. Cot, *Notice sur la Royale Abbaye d'Hautecombe, Chambéry 1836*, p. 45 (cfr. anche L. Cibrario, *Storia e descrizione della R. Badia di Altacomba*, Torino 1843, pp. 96-97 e 99 e 1844, tavv. XX, XXIII, XXXVI 9 e XXXVII 10) ed eretto nella navata minore nord della chiesa di Hautecombe. L'opera proviene dalle originarie collezioni dei Duchi di Genova ma è riconoscibile negli inventari del castello solo a partire dal 1964, quando è registrata al numero 2680 al secondo piano nobile, nella Galleria degli Uccelli: <<Statuetta orizzontale in cotto raff. una donna addormentata con un cane sdraiato ai suoi fianchi. Lungh. m. 0.68. In parte rotta. 3000>>. E' stata esposta alla mostra *Cultura figurativa e architettonica negli Stati del Re di Sardegna/ 1773-1861*, tenutasi al Palazzo Reale di Torino nel 1980.

CDG - CONDIZIONE GIURIDICA**CDGG - Indicazione generica**

proprietà Stato

CDGS - Indicazione specifica

Ministero per i Beni e le Attività Culturali

DO - FONTI E DOCUMENTI DI RIFERIMENTO**FTA - DOCUMENTAZIONE FOTOGRAFICA****FTAX - Genere**

documentazione allegata

FTAP - Tipo

fotografia b/n

FTAN - Codice identificativo

SBAS TO 72077

FTAT - Note

veduta frontale

FTA - DOCUMENTAZIONE FOTOGRAFICA**FTAX - Genere**

documentazione esistente

FTAP - Tipo

fotografia b/n

FTAN - Codice identificativo

SBAA TO 12888

FTAT - Note

prima del restauro

FTA - DOCUMENTAZIONE FOTOGRAFICA**FTAX - Genere**

documentazione esistente

FTAP - Tipo

fotografia b/n

FTAN - Codice identificativo

AF Regione Piemonte 941

FNT - FONTI E DOCUMENTI**FNTP - Tipo**

inventario

FNTT - Denominazione

Castello di Agliè

FNTD - Data

1964

FNTN - Nome archivio

SBAA TO

FNTS - Posizione

NR (recupero pregresso)

FNTI - Codice identificativo

NR (recupero pregresso)

BIB - BIBLIOGRAFIA**BIBX - Genere**

bibliografia di confronto

BIBA - Autore

Cot J.L.

BIBD - Anno di edizione

1836

BIBN - V., pp., nn.

p. 45

BIB - BIBLIOGRAFIA**BIBX - Genere**

bibliografia di confronto

BIBA - Autore

Cibrario L.

BIBD - Anno di edizione

1843

BIBN - V., pp., nn.

pp. 96-97, 99

BIB - BIBLIOGRAFIA**BIBX - Genere**

bibliografia di confronto

BIBA - Autore

Cibrario L.

BIBD - Anno di edizione

1844

BIBI - V., tavv., figg.

tavv. XX, XXIII, XXXVI 9, XXXVII 10

BIB - BIBLIOGRAFIA

BIBX - Genere	bibliografia specifica
BIBA - Autore	Castelnuovo E./ Rosci M.
BIBD - Anno di edizione	1980
BIBN - V., pp., nn.	v. II, p. 569
BIB - BIBLIOGRAFIA	
BIBX - Genere	bibliografia specifica
BIBA - Autore	Vertova M.G.
BIBD - Anno di edizione	1995
BIB - BIBLIOGRAFIA	
BIBX - Genere	bibliografia specifica
BIBA - Autore	Biancolini D./ Gabrielli E.
BIBD - Anno di edizione	2001
BIBN - V., pp., nn.	pp. 82, 103 nota 491
MST - MOSTRE	
MSTT - Titolo	Cultura figurativa e architettonica negli Stati del Re di Sardegna 1773-1861
MSTL - Luogo	Torino
MSTD - Data	1980
AD - ACCESSO AI DATI	
ADS - SPECIFICHE DI ACCESSO AI DATI	
ADSP - Profilo di accesso	1
ADSM - Motivazione	scheda contenente dati liberamente accessibili
CM - COMPILAZIONE	
CMP - COMPILAZIONE	
CMPD - Data	1990
CMPN - Nome	Assandria V.
FUR - Funzionario responsabile	Ragusa E.
RVM - TRASCRIZIONE PER INFORMATIZZAZIONE	
RVMD - Data	2002
RVMN - Nome	Manchinu P.
AGG - AGGIORNAMENTO - REVISIONE	
AGGD - Data	2002
AGGN - Nome	Manchinu P.
AGGF - Funzionario responsabile	NR (recupero pregresso)
AGG - AGGIORNAMENTO - REVISIONE	
AGGD - Data	2006
AGGN - Nome	ARTPAST/ Rocco A.
AGGF - Funzionario responsabile	NR (recupero pregresso)