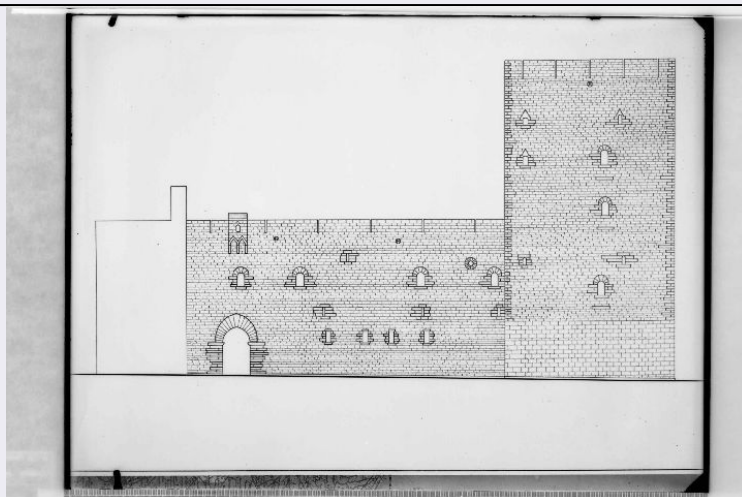


SCHEDA



CD - CODICI

TSK - Tipo di scheda BDM

LIR - Livello di ricerca P

NCT - CODICE UNIVOCO

NCTR - Codice regione 01

NCTN - Numero catalogo generale 00043152

ESC - Ente schedatore S56

ECP - Ente competente S67

LC - LOCALIZZAZIONE

PVC - LOCALIZZAZIONE GEOGRAFICO-AMMINISTRATIVA

PVCP - Provincia TO

PVCC - Comune Collegno

LDC - COLLOCAZIONE SPECIFICA

LDCT - Tipologia capannone

LDCQ - Qualificazione industriale

LDCU - Indirizzo via Venaria, 38 A

LDCM - Denominazione raccolta Museo dell'Agricoltura del Piemonte

UB - UBICAZIONE

UBO - Ubicazione originaria SC

INV - INVENTARIO DI MUSEO O DI COLLEZIONE

INVN - Numero AMAP 813

INVD - Data 1977 post

OG - OGGETTO

OGT - DEFINIZIONE DELL'OGGETTO

OGTD - Definizione fuso

OGA - DENOMINAZIONE LOCALE DELL'OGGETTO

OGAG - Genere di denominazione locale

OGAD - Denominazione	fus
AU - AUTORE FABBRICAZIONE/ ESECUZIONE	
ATB - AMBITO DI PRODUZIONE	
ATBD - Denominazione	produzione italiana
ATBM - Motivazione	analisi stilistica
ATBM - Motivazione	contesto
ATBM - Motivazione	bibliografia
DTF - CRONOLOGIA DI FABBRICAZIONE/ ESECUZIONE	
DTFZ - Datazione	sec. XX
DTFM - Motivazione della datazione	esami stilistico-comparativi e sul manufatto
MT - DATI TECNICI	
MTC - MATERIA E TECNICA	
MTCM - Materia	legno
MTCT - Tecnica	tornitura
MIS - MISURE	
MISU - Unità	cm.
MISD - Diametro	4.5
MISN - Lunghezza	23
UT - USO	
UTF - Funzione	Filatura a mano.
UTM - Modalità d'uso	Fatto ruotare su se stesso provoca la torsione del filo e compie l'avvolgimento della gugliata su se stesso.
UTO - Occasione	quotidianamente
UTA - Collocazione nell'ambiente	Abitazione.
UTS - Cronologia d'uso	1977 ante
UTN - UTENTE	
UTNM - Mestiere o professione	contadini
UTNC - Categorie sociali di utenza	adulti
UTL - LOCALIZZAZIONE GEOGRAFICO-AMMINISTRATIVA	
UTLR - Regione	Piemonte
UTLP - Provincia	TO
UTLC - Comune	Collegno
CO - CONSERVAZIONE	
STC - STATO DI CONSERVAZIONE	
STCC - Dati di conservazione	NR
DA - DATI ANALITICI	
DES - DESCRIZIONE	
DESO - Indicazioni	Arnese tornito a sezione circolare, con la parte centrale ingrossata, detta "ventre", e due estremità appuntite dette "punte". Il ventre non è equidistante dalle punte, ma è spostato verso un'estremità. Proprio da

sull'oggetto	questa parte si trova la "cocca", cioè una rientranza anulare della circonferenza del fuso, che serviva al fissaggio del filo. E' mancante l'estremità della parte dove si trova la cocca.
NSC - Notizie storico-critiche	Bibliografia di riferimento: P. Scheuermeier, Il lavoro dei contadini, Longanesi, 1943, vol. II, p. 250; L. Gibelli, Prima che scenda il buio, Edi Valle, 1981, p. 52.
TU - CONDIZIONE GIURIDICA E VINCOLI	
ACQ - ACQUISIZIONE	
ACQT - Tipo di acquisizione	acquisto
ACQN - Nome	Collezione Peano
ACQL - Luogo di acquisizione	TO/ Torino
CDG - CONDIZIONE GIURIDICA	
CDGG - Indicazione generica	proprietà Ente locale
CDGS - Indicazione specifica	Associazione Museo Agricoltura Piemonte
CDGI - Indirizzo	TO/ Torino, via P. Giuria, 15
DO - FONTI E DOCUMENTI DI RIFERIMENTO	
FTA - DOCUMENTAZIONE FOTOGRAFICA	
FTAX - Genere	specifiche allegate
FTAP - Tipo	fotografia b/n
FTAN - Codice identificativo	AMAP 0813
FTAT - Note	veduta dall'alto
BIB - BIBLIOGRAFIA	
BIBX - Genere	di confronto
BIBA - Autore	Scheuermeier P.
BIBD - Anno di edizione	1943
BIBN - Volume, n. del fascicolo, pagine	V. II, p. 250
BIB - BIBLIOGRAFIA	
BIBX - Genere	di confronto
BIBA - Autore	Gibelli L.
BIBD - Anno di edizione	1981
BIBN - Volume, n. del fascicolo, pagine	p. 52
CM - COMPILAZIONE	
CMP - COMPILAZIONE	
CMPD - Data	1987
CMPN - Nome	Ferrero M.
CMPN - Nome	Lotito S.
FUR - Funzionario responsabile	Di Macco M.
RVM - TRASCRIZIONE	
RVMD - Data	2007

RVMN - Nome	Facchin L.
AGG - AGGIORNAMENTO	
AGGD - Data	2007
AGGN - Nome	ARTPAST/ Facchin L.