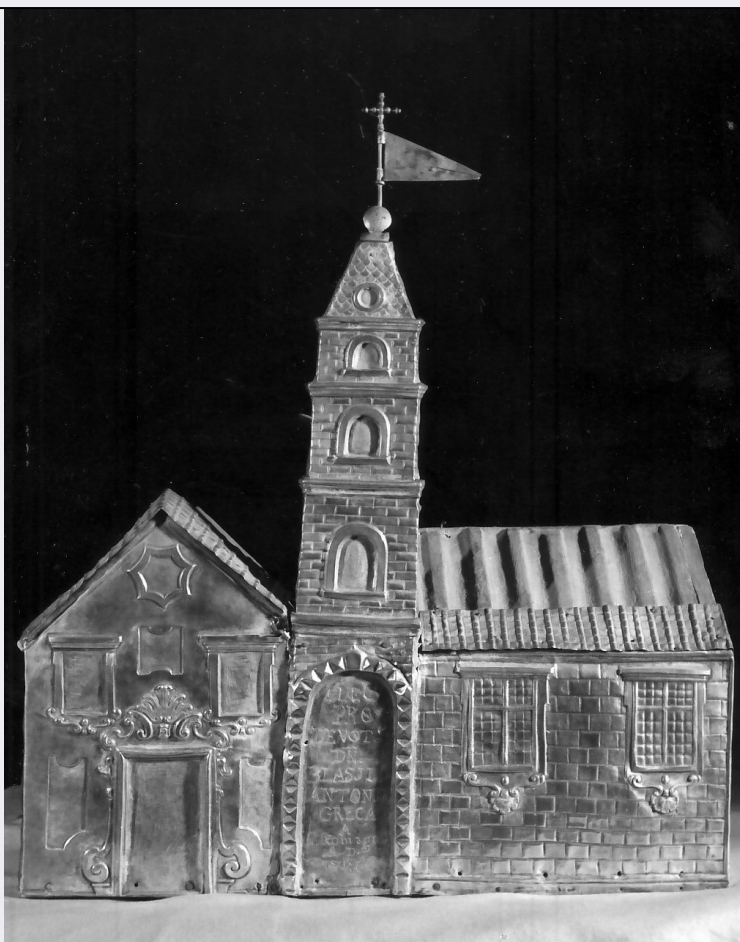


# SCHEDA



## CD - CODICI

TSK - Tipo Scheda	F
LIR - Livello ricerca	C
NCT - CODICE UNIVOCO	
NCTR - Codice regione	01
NCTN - Numero catalogo generale	00197324
ESC - Ente schedatore	S67
ECP - Ente competente	S67

## RV - RELAZIONI

### RSE - RELAZIONI DIRETTE

RSER - Tipo relazione	scheda contenitore
RSET - Tipo scheda	A
RSEC - Codice bene	0100015759

## OG - OGGETTO

### OGT - OGGETTO

OGTD - Definizione dell'oggetto	negativo
OGTB - Natura biblioteconomica dell'oggetto	m
OGTS - Forma specifica	

<b>dell'oggetto</b>	lastra
<b>QNT - QUANTITA'</b>	
<b>QNTN - Numero oggetti /elementi</b>	1
<b>SG - SOGGETTO</b>	
<b>SGT - SOGGETTO</b>	
<b>SGTI - Identificazione</b>	Torino - Armeria Reale - Finimenti equestri - Selle - Cavalli - Carlo Alberto -
<b>SGL - TITOLO</b>	
<b>SGLT - Titolo proprio</b>	Cavallo da sella dal nome "Favorito" con bardatura di parata appartenne a S.M. il Re "Carlo Alberto" / 354/ 1
<b>SGLL - Titolo parallelo</b>	NR (recupero pregresso)
<b>SGLA - Titolo attribuito</b>	NR (recupero pregresso)
<b>SGLS - Specifiche del titolo</b>	etichette su lastra
<b>SGL - TITOLO</b>	
<b>SGLT - Titolo proprio</b>	NR (recupero pregresso)
<b>SGLL - Titolo parallelo</b>	NR (recupero pregresso)
<b>SGLA - Titolo attribuito</b>	Cavallo Favorito S58
<b>SGLS - Specifiche del titolo</b>	bibliografia: Venturoli (c) 2001
<b>LC - LOCALIZZAZIONE GEOGRAFICO-AMMINISTRATIVA</b>	
<b>PVC - LOCALIZZAZIONE GEOGRAFICO-AMMINISTRATIVA ATTUALE</b>	
<b>PVCS - Stato</b>	Italia
<b>PVCR - Regione</b>	Piemonte
<b>PVCP - Provincia</b>	TO
<b>PVCC - Comune</b>	Torino
<b>LDC - COLLOCAZIONE SPECIFICA</b>	
<b>LDCT - Tipologia</b>	palazzo
<b>LDCQ - Tipologia</b>	archivio
<b>LDCN - Denominazione attuale</b>	Palazzo Carignano
<b>LDCU - Indirizzo</b>	Via Accademia delle Scienze, 5
<b>LDCS - Specifiche</b>	Archivio fotografico
<b>LDCM - Denominazione raccolta</b>	NR (recupero pregresso)
<b>UB - UBICAZIONE E DATI PATRIMONIALI</b>	
<b>UBF - UBICAZIONE FOTO</b>	
<b>UBFP - Fondo</b>	Armeria Reale
<b>INV - INVENTARIO</b>	
<b>INVN - Numero inventario generale</b>	n.r. (non rilevabile)
<b>INVD - Data inventariazione</b>	2000
<b>INVT - Numero inventario categoria</b>	139861
<b>LA - ALTRE LOCALIZZAZIONI GEOGRAFICO-AMMINISTRATIVE</b>	

<b>TCL - Tipo di localizzazione</b>	luogo di provenienza
-------------------------------------	----------------------

**PRV - LOCALIZZAZIONE GEOGRAFICO-AMMINISTRATIVA**

<b>PRVR - Regione</b>	Piemonte
-----------------------	----------

<b>PRVP - Provincia</b>	TO
-------------------------	----

<b>PRVC - Comune</b>	Torino
----------------------	--------

**PRC - COLLOCAZIONE SPECIFICA**

<b>PRCT - Tipologia architettonica</b>	palazzo
--	---------

<b>PRCM - Denominazione raccolta</b>	Studio fotografico Berra e successori
--	---------------------------------------

<b>PRCS - Specifiche</b>	Via Cernaia 18 e Corso Siccardi 6
--------------------------	-----------------------------------

**PRD - DATA**

<b>PRDI - Data ingresso</b>	1898
-----------------------------	------

<b>PRDU - Data uscita</b>	1928
---------------------------	------

**LA - ALTRE LOCALIZZAZIONI GEOGRAFICO-AMMINISTRATIVE**

<b>TCL - Tipo di localizzazione</b>	luogo di provenienza
-------------------------------------	----------------------

**PRV - LOCALIZZAZIONE GEOGRAFICO-AMMINISTRATIVA**

<b>PRVR - Regione</b>	Piemonte
-----------------------	----------

<b>PRVP - Provincia</b>	TO
-------------------------	----

<b>PRVC - Comune</b>	Torino
----------------------	--------

**PRC - COLLOCAZIONE SPECIFICA**

<b>PRCT - Tipologia architettonica</b>	palazzo
--	---------

<b>PRCD - Denominazione</b>	Armeria Reale
-----------------------------	---------------

<b>PRCC - Complesso monumentale di appartenenza</b>	Palazzo Reale
---	---------------

<b>PRCM - Denominazione raccolta</b>	Armeria Reale
--	---------------

**PRD - DATA**

<b>PRDI - Data ingresso</b>	1928
-----------------------------	------

<b>PRDU - Data uscita</b>	1979
---------------------------	------

**LR - LUOGO E DATA DELLA RIPRESA****LRC - LOCALIZZAZIONE**

<b>LRCR - Regione</b>	Piemonte
-----------------------	----------

<b>LRCP - Provincia</b>	TO
-------------------------	----

<b>LRCC - Comune</b>	Torino
----------------------	--------

<b>LRO - Occasione</b>	Campagna di documentazione commissionata dalla Direzione dell'Armeria
------------------------	---

<b>LRD - Data</b>	1897-1898
-------------------	-----------

**DT - CRONOLOGIA****DTZ - CRONOLOGIA GENERICA**

<b>DTZG - Secolo</b>	XIX
----------------------	-----

**DTS - CRONOLOGIA SPECIFICA**

<b>DTSI - Da</b>	1897
<b>DTSV - Validità</b>	(?)
<b>DTSF - A</b>	1898
<b>DTSL - Validità</b>	post
<b>DTM - MOTIVAZIONE CRONOLOGIA</b>	
<b>DTMM - Motivazione</b>	bibliografia
<b>DTMS - Specifiche</b>	Avogadro di Quaregna 1898
<b>AU - DEFINIZIONE CULTURALE</b>	
<b>AUF - AUTORE DELLA FOTOGRAFIA</b>	
<b>AUFN - Nome scelto (persona singola)</b>	Anonimo
<b>AUFI - Indicazione del nome e dell'indirizzo</b>	Fotografia G.B.Berra - Torino
<b>AUFA - Dati anagrafici /estremi cronologici</b>	notizie 1894-1922
<b>AUFS - Riferimento all'autore</b>	studio
<b>AUFR - Riferimento all'intervento</b>	fotografo principale
<b>AUFM - Motivazione dell'attribuzione</b>	bibliografia
<b>AUFK - Specifiche sull'attribuzione</b>	Avogadro di Quaregna 1898
<b>AUF - AUTORE DELLA FOTOGRAFIA</b>	
<b>AUFB - Nome scelto (ente o autore collettivo)</b>	Berra Bussolino Celestina - Berra Favale Gustava
<b>AUFA - Dati anagrafici /estremi cronologici</b>	notizie 1894-1922
<b>AUFS - Riferimento all'autore</b>	studio
<b>AUFR - Riferimento all'intervento</b>	fotografo principale
<b>AUFM - Motivazione dell'attribuzione</b>	documentazione
<b>AUFK - Specifiche sull'attribuzione</b>	Torino, ASAR, C387
<b>PD - PRODUZIONE E DIFFUSIONE</b>	
<b>PDF - RESPONSABILITA'</b>	
<b>PDFN - Nome scelto (persona singola)</b>	Cadorna, Raffaele
<b>PDFA - Dati anagrafici /estremi cronologici</b>	1815-1897
<b>PDFR - Riferimento al ruolo</b>	committente
<b>PDFL - Luogo</b>	Torino
<b>PDFC - Circostanza</b>	pubblicazione del volume
<b>PDFD - Data</b>	1896

<b>PDFM - Motivazione dell'attribuzione</b>	documentazione
<b>PDFM - Motivazione dell'attribuzione</b>	bibliografia
<b>PDFK - Specifiche sull'attribuzione</b>	Torino, ASAR, C387; Avogadro di Quaregna 1898
<b>SFI - INDICAZIONE DI SERIE</b>	
<b>SFIT - Titolo della serie</b>	Armeria Antica e Moderna di S.M. il Re d'Italia in Torino
<b>SFIS - Specifiche titolo</b>	bibliografia: Avogadro di Quaregna 1898
<b>SFIN - Numerazione all'interno della serie</b>	197 [198]
<b>STT - STATO DELL'OPERA</b>	
<b>STTA - Stato</b>	due
<b>STTS - Specifiche</b>	Aggiunta di etichette e scritte, post 1898
<b>RO - RAPPORTO</b>	
<b>ROF - RAPPORTO OPERA INIZIALE/FINALE</b>	
<b>ROFF - Stadio opera</b>	negativo
<b>ROFO - Opera iniziale /finale</b>	negativo (gelatina bromuro d'argento/ vetro)
<b>ROFD - Datazione opera iniziale/finale</b>	1897-1898
<b>ROFM</b>	analisi storica
<b>ROFC - Collocazione opera iniziale/finale</b>	Opera non rintracciata
<b>ROF - RAPPORTO OPERA INIZIALE/FINALE</b>	
<b>ROFF - Stadio opera</b>	negativo
<b>ROFO - Opera iniziale /finale</b>	positivo (fototipia)
<b>ROFD - Datazione opera iniziale/finale</b>	1898
<b>ROFM</b>	bibliografia
<b>ROFC - Collocazione opera iniziale/finale</b>	01/ TO/ Torino/ Armeria Reale/ Archivio fotografico storico
<b>MT - DATI TECNICI</b>	
<b>MTX - Indicazione di colore</b>	BN
<b>MTC - Materia e tecnica</b>	gelatina bromuro d'argento/ vetro
<b>MIS - MISURE</b>	
<b>MISO - Tipo misure</b>	vetro
<b>MISU - Unità di misura</b>	mm.
<b>MISA - Altezza</b>	240
<b>MISL - Larghezza</b>	298
<b>FRM - Formato</b>	24 X 30
<b>MTS - Specifiche tecniche</b>	Mascheratura doppia in vernice nera (china?) e profilature in vernice bianca
<b>CO - CONSERVAZIONE</b>	

**STC - STATO DI CONSERVAZIONE**

<b>STCC - Stato di conservazione</b>	buono
<b>STCS - Indicazioni specifiche</b>	Specchio d'argento

**RS - RESTAURI****RST - RESTAURI**

<b>RSTD - Data</b>	2000
<b>RSTS - Situazione</b>	NR (recupero pregresso)
<b>RSTE - Ente responsabile</b>	67 SBAS TO
<b>RSTN - Nome dell'operatore</b>	Fondazione Italiana per la Fotografia
<b>RSTN - Nome dell'operatore</b>	Giordi D.
<b>RSTR - Ente finanziatore</b>	Fondazione CRT - Torino
<b>RSTC - Scheda di restauro</b>	67 SBAS TO

**DA - DATI ANALITICI****ISR - ISCRIZIONI**

<b>ISRC - Classe di appartenenza</b>	documentaria
<b>ISRS - Tecnica di scrittura</b>	dattiloscritta
<b>ISRP - Posizione</b>	sullo strato sensibile: in testa a destra, su etichetta bianca
<b>ISRI - Trascrizione</b>	354

**ISR - ISCRIZIONI**

<b>ISRC - Classe di appartenenza</b>	titolazione
<b>ISRS - Tecnica di scrittura</b>	a penna
<b>ISRP - Posizione</b>	sulla lastra: bordo destro, su etichetta bianca
<b>ISRI - Trascrizione</b>	Cavallo da sella dal nome "Favorito" con bardatura di parata appartenne a S.M. il Re "CARLO ALBERTO"

**ISR - ISCRIZIONI**

<b>ISRC - Classe di appartenenza</b>	editoriale
<b>ISRS - Tecnica di scrittura</b>	a grafite
<b>ISRP - Posizione</b>	sulla lastra: bordo destro, su etichetta bianca
<b>ISRI - Trascrizione</b>	base 20 scontornata al piedistallo

**ISR - ISCRIZIONI**

<b>ISRC - Classe di appartenenza</b>	editoriale
<b>ISRS - Tecnica di scrittura</b>	a vernice/ bianca
<b>ISRP - Posizione</b>	su mascheratura, lato sensibilizzato: angolo inferiore destro, a rovescio
<b>ISRI - Trascrizione</b>	1

**TU - CONDIZIONE GIURIDICA E VINCOLI****ACQ - ACQUISIZIONE**

<b>ACQT - Tipo acquisizione</b>	compravendita
<b>ACQN - Nome</b>	Rogliatti Vittorio

<b>ACQD - Data acquisizione</b>	1928
<b>ACQL - Luogo acquisizione</b>	TO/ Torino
<b>CDG - CONDIZIONE GIURIDICA</b>	
<b>CDGG - Indicazione generica</b>	proprietà Stato
<b>CDGS - Indicazione specifica</b>	Ministero per i Beni e le Attività Culturali
<b>CPR - DIRITTI D'AUTORE</b>	
<b>CPRN - Nome</b>	Soprintendenza per il Patrimonio Storico, Artistico e Demoetnoantropologico per il Piemonte
<b>CPRI - Indirizzo</b>	Via Accademia delle Scienze 5, 10100 Torino
<b>DO - FONTI E DOCUMENTI DI RIFERIMENTO</b>	
<b>FTA - DOCUMENTAZIONE FOTOGRAFICA</b>	
<b>FTAX - Genere</b>	documentazione allegata
<b>FTAP - Tipo</b>	fotografia digitale
<b>FTAN - Codice identificativo</b>	SBAS TO 139861/DIG
<b>FTAT - Note</b>	dopo la pulitura
<b>FTA - DOCUMENTAZIONE FOTOGRAFICA</b>	
<b>FTAX - Genere</b>	documentazione esistente
<b>FTAP - Tipo</b>	diapositiva colore
<b>FTAN - Codice identificativo</b>	SBAS TO 139861/DIA
<b>FTAT - Note</b>	dopo la pulitura
<b>FTAF - Formato</b>	35 mm.
<b>FTA - DOCUMENTAZIONE FOTOGRAFICA</b>	
<b>FTAX - Genere</b>	documentazione esistente
<b>FTAP - Tipo</b>	stampa digitale
<b>FTAN - Codice identificativo</b>	SBAS TO 139861/SDIG
<b>FTAT - Note</b>	dopo la pulitura
<b>FTAF - Formato</b>	19x24
<b>FNT - FONTI E DOCUMENTI</b>	
<b>FNTP - Tipo</b>	NR (recupero pregresso)
<b>FNTA - Autore</b>	Cadorna R.
<b>FNTT - Denominazione</b>	Convenzione con lo Stabilimento Fotografico G.B.Berra Eredi
<b>FNTD - Data</b>	1896
<b>FNTN - Nome archivio</b>	Armeria Reale di Torino/ Archivio Storico
<b>FNTS - Posizione</b>	C387
<b>FNTI - Codice identificativo</b>	NR (recupero pregresso)
<b>BIB - BIBLIOGRAFIA</b>	
<b>BIBX - Genere</b>	bibliografia specifica
<b>BIBA - Autore</b>	Avogadro di Quaregna L.
<b>BIBD - Anno di edizione</b>	1898
<b>BIBI - V., tavv., figg.</b>	v. III, t. 197
<b>BIB - BIBLIOGRAFIA</b>	

<b>BIBX - Genere</b>	bibliografia di confronto
<b>BIBA - Autore</b>	Venturoli P. (c), Allestimento museale (...), in ID., a cura di, L'Armeria Reale di Torino. Guida Breve, Torino, Allemandi, 2001, pp. 190-201
<b>BIBD - Anno di edizione</b>	2001
<b>BIBN - V., pp., nn.</b>	p. 195
<b>AD - ACCESSO AI DATI</b>	
<b>ADS - SPECIFICHE DI ACCESSO AI DATI</b>	
<b>ADSP - Profilo di accesso</b>	1
<b>ADSM - Motivazione</b>	scheda contenente dati liberamente accessibili
<b>CM - COMPILAZIONE</b>	
<b>CMP - COMPILAZIONE</b>	
<b>CMPD - Data</b>	2001
<b>CMPN - Nome</b>	Cavanna P.
<b>FUR - Funzionario responsabile</b>	Venturoli P.
<b>AGG - AGGIORNAMENTO - REVISIONE</b>	
<b>AGGD - Data</b>	2006
<b>AGGN - Nome</b>	ARTPAST Ferrero V.
<b>AGGF - Funzionario responsabile</b>	NR (recupero pregresso)
<b>AN - ANNOTAZIONI</b>	
<b>OSS - Osservazioni</b>	/SK[1]/RSE[1]/RSED[1]: 1979 /SK[1]/RSE[1]/RSEN[1]: Ghione A., Restagno F. Le lastre vennero lasciate in deposito presso lo Studio Berra, e successori, sino al 1928.