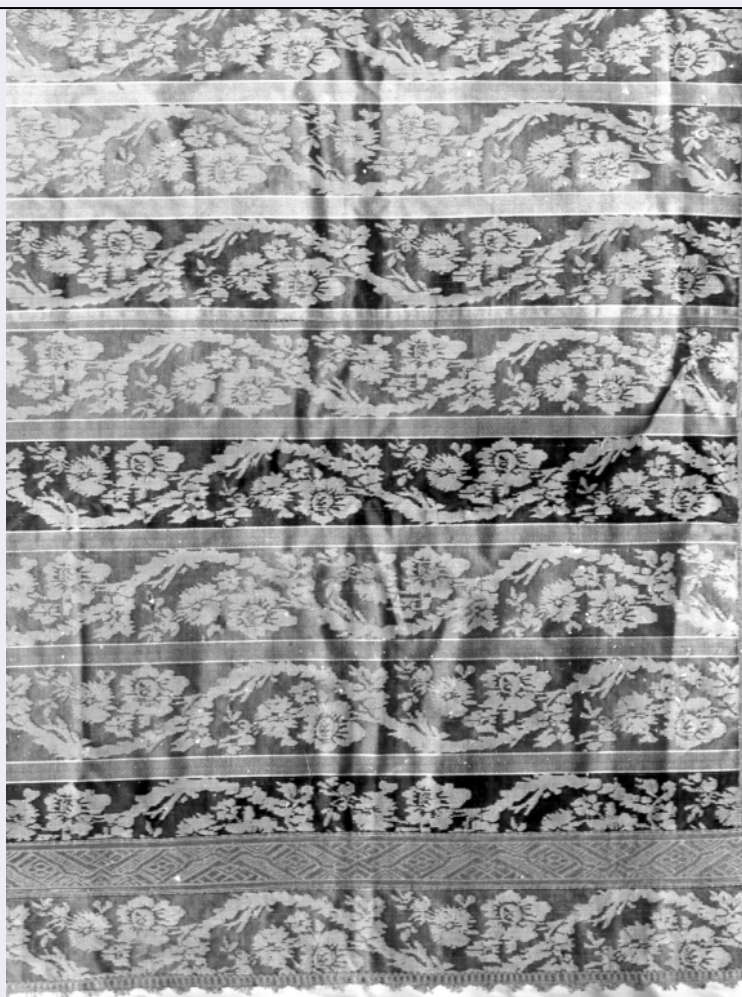


SCHEDA



CD - CODICI

TSK - Tipo scheda OA

LIR - Livello ricerca P

NCT - CODICE UNIVOCO

NCTR - Codice regione 01

NCTN - Numero catalogo
generale 00137688

ESC - Ente schedatore S67

ECP - Ente competente S67

OG - OGGETTO

OGT - OGGETTO

OGTD - Definizione dipinto

OGTV - Identificazione opera isolata

SGT - SOGGETTO

SGTI - Identificazione veduta del castello di Agliè

LC - LOCALIZZAZIONE GEOGRAFICO-AMMINISTRATIVA

PVC - LOCALIZZAZIONE GEOGRAFICO-AMMINISTRATIVA ATTUALE

PVCS - Stato Italia

PVCR - Regione Piemonte

PVCP - Provincia TO

PVCC - Comune	Agliè
LDC - COLLOCAZIONE SPECIFICA	
LDCT - Tipologia	castello
LDCQ - Qualificazione	museo
LDCN - Denominazione	Castello Ducale
LDCU - Denominazione spazio viabilistico	NR (recupero pregresso)
LDCS - Specifiche	Secondo piano: locale deposito, griglia quinta, lato sinistro
UB - UBICAZIONE E DATI PATRIMONIALI	
UBO - Ubicazione originaria	SC
INV - INVENTARIO DI MUSEO O SOPRINTENDENZA	
INVN - Numero	1074
INVD - Data	1964
DT - CRONOLOGIA	
DTZ - CRONOLOGIA GENERICA	
DTZG - Secolo	sec. XVIII
DTZS - Frazione di secolo	seconda metà
DTS - CRONOLOGIA SPECIFICA	
DTSI - Da	1760
DTSV - Validità	ca.
DTSF - A	1790
DTSL - Validità	ante
DTM - Motivazione cronologia	analisi storica
AU - DEFINIZIONE CULTURALE	
AUT - AUTORE	
AUTS - Riferimento all'autore	cerchia
AUTM - Motivazione dell'attribuzione	documentazione
AUTN - Nome scelto	Perego Gaetano
AUTA - Dati anagrafici	notizie 1750-1783
AUTH - Sigla per citazione	00001772
MT - DATI TECNICI	
MTC - Materia e tecnica	carta/ acquerellatura
MIS - MISURE	
MISA - Altezza	44
MISL - Larghezza	74
CO - CONSERVAZIONE	
STC - STATO DI CONSERVAZIONE	
STCC - Stato di conservazione	mediocre
STCS - Indicazioni specifiche	macchie a sinistra, carta ondulata
DA - DATI ANALITICI	

DES - DESCRIZIONE	
DESO - Indicazioni sull'oggetto	Cornice lignea dorata sagomata in cattivo stato. Il disegno raffigura il castello di Agliè visto dal lato delle scuderie, dietro il corpo di fabbrica di raccordo alla chiesa parrocchiale si vede la cupola della stessa, a sinistra il borgo; in primo piano viandanti con mulo, pastori e mucche al pascolo; nello sfondo cavalieri, viandanti e mucche.
DESI - Codifica Iconclass	25 I 7 : 61 E (AGLIE')
DESS - Indicazioni sul soggetto	Vedute. Architetture: Agliè: castello. Figure: uomini; donne. Abbigliamento. Animali: buoi; cavallo. Vegetali. Paesaggi.
ISR - ISCRIZIONI	
ISRC - Classe di appartenenza	documentaria
ISRS - Tecnica di scrittura	a rilievo
ISRT - Tipo di caratteri	numeri arabi
ISRP - Posizione	retro, cornice, in basso, a sinistra
ISRI - Trascrizione	1074 su etichetta rettangolare in materiale plastico rosso
NSC - Notizie storico-critiche	Nella scheda cartacea Barbara Fioravanti riferisce che Il disegno a penna acquerellato su carta "insieme all'altra veduta "dal lato del giardino" che gli fa da pendant, testimonia una situazione anteriore al 1790 cioè prima degli interventi di sopraelevazione del torrione di levante progettati dal Marocco. L'iscrizione "Gaetanin" a penna sul retro dell'altro disegno potrebbe far ipotizzare l'esecuzione da parte di Gaetano Perego, documentato ad Agliè per paracamini e sovrapporte (cfr. inventario del 1808) e forse per decorazioni di soffitti e lambriggi (difficilmente identificabili, o di un suo allievo, che giustificerebbe l'uso del diminutivo. Per esempio nelle Schede Vesme (1963, v. I, p. 37) è riportata la notizia che Paolo Maria Antoniani, figlio di Francesco ed allievo del Perego, è chiamato anche Perego Antoniani (Paroletti)". La catena inventariale di entrambi i disegni è purtroppo molto lacunosa a causa dell'assenza di numeri d'inventario sugli oggetti e della genericità delle descrizioni presenti nei registri storici.
TU - CONDIZIONE GIURIDICA E VINCOLI	
CDG - CONDIZIONE GIURIDICA	
CDGG - Indicazione generica	proprietà Stato
CDGS - Indicazione specifica	Ministero per i Beni e le Attività Culturali
DO - FONTI E DOCUMENTI DI RIFERIMENTO	
FTA - DOCUMENTAZIONE FOTOGRAFICA	
FTAX - Genere	documentazione allegata
FTAP - Tipo	fotografia b/n
FTAN - Codice identificativo	SBAS TO 82880
FTAT - Note	veduta frontale
FNT - FONTI E DOCUMENTI	
FNTP - Tipo	inventario
FNTT - Denominazione	Castello di Agliè.
FNTD - Data	1964
FNTF - Foglio/Carta	pp. nn.

FNTN - Nome archivio	SBAA TO
FNTS - Posizione	NR (recupero pregresso)
FNTI - Codice identificativo	NR (recupero pregresso)
AD - ACCESSO AI DATI	
ADS - SPECIFICHE DI ACCESSO AI DATI	
ADSP - Profilo di accesso	1
ADSM - Motivazione	scheda contenente dati liberamente accessibili
CM - COMPILAZIONE	
CMP - COMPILAZIONE	
CMPD - Data	1991
CMPN - Nome	Fioravanti B.
FUR - Funzionario responsabile	Ragusa E.
AGG - AGGIORNAMENTO - REVISIONE	
AGGD - Data	2002
AGGN - Nome	Traversi P.
AGGF - Funzionario responsabile	NR (recupero pregresso)
AGG - AGGIORNAMENTO - REVISIONE	
AGGD - Data	2006
AGGN - Nome	ARTPAST/ Rocco A.
AGGF - Funzionario responsabile	NR (recupero pregresso)