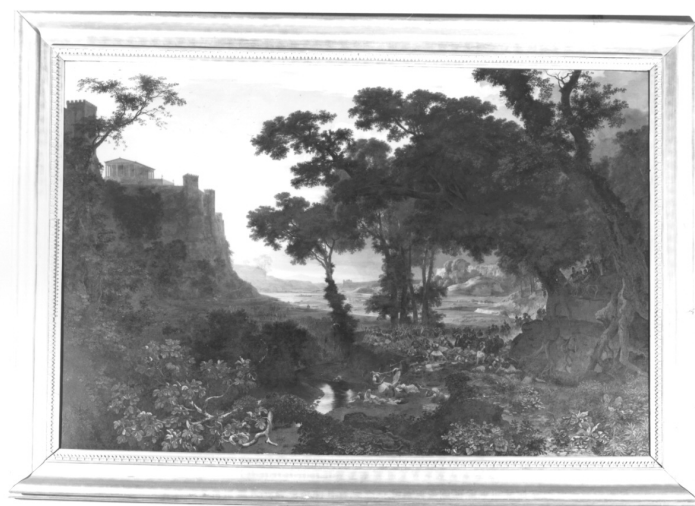


SCHEDA



CD - CODICI

TSK - Tipo scheda	OA
LIR - Livello ricerca	P
NCT - CODICE UNIVOCO	
NCTR - Codice regione	01
NCTN - Numero catalogo generale	00137720
ESC - Ente schedatore	S67
ECP - Ente competente	S67

OG - OGGETTO

OGT - OGGETTO

OGTD - Definizione	dipinto
OGTV - Identificazione	opera isolata

SGT - SOGGETTO

SGTI - Identificazione	i Fabi al fonte Cremera
------------------------	-------------------------

LC - LOCALIZZAZIONE GEOGRAFICO-AMMINISTRATIVA

PVC - LOCALIZZAZIONE GEOGRAFICO-AMMINISTRATIVA ATTUALE

PVCS - Stato	Italia
PVCR - Regione	Piemonte
PVCP - Provincia	TO
PVCC - Comune	Agliè

LDC - COLLOCAZIONE SPECIFICA

LDCT - Tipologia	castello
LDCQ - Qualificazione	museo
LDCN - Denominazione	Castello Ducale
LDCU - Denominazione spazio viabilistico	NR (recupero pregresso)
LDCS - Specifiche	Primo piano nobile: sala del Bigliardo, parete d'ingresso

UB - UBICAZIONE E DATI PATRIMONIALI

UBO - Ubicazione originaria	SC
-----------------------------	----

INV - INVENTARIO DI MUSEO O SOPRINTENDENZA

INVN - Numero 287

INVD - Data 1964

INV - INVENTARIO DI MUSEO O SOPRINTENDENZA

INVN - Numero 2852/3

INVD - Data 1927

INV - INVENTARIO DI MUSEO O SOPRINTENDENZA

INVN - Numero 927

INVD - Data 1908

INV - INVENTARIO DI MUSEO O SOPRINTENDENZA

INVN - Numero s.n.

INVD - Data 1876

INV - INVENTARIO DI MUSEO O SOPRINTENDENZA

INVN - Numero s.n.

INVD - Data 1857

INV - INVENTARIO DI MUSEO O SOPRINTENDENZA

INVN - Numero 31

INVD - Data 1855

INV - INVENTARIO DI MUSEO O SOPRINTENDENZA

INVN - Numero s.n.

INVD - Data 1855

DT - CRONOLOGIA**DTZ - CRONOLOGIA GENERICA**

DTZG - Secolo sec. XIX

DTZS - Frazione di secolo prima metà

DTS - CRONOLOGIA SPECIFICA

DTSI - Da 1846

DTSF - A 1846

DTM - Motivazione cronologia documentazione

DTM - Motivazione cronologia data

AU - DEFINIZIONE CULTURALE**AUT - AUTORE**

AUTM - Motivazione dell'attribuzione firma

AUTN - Nome scelto Landesio Eugenio

AUTA - Dati anagrafici 1809/ 1879

AUTH - Sigla per citazione 00001303

CMM - COMMITTENZA

CMMN - Nome Borbone Maria Cristina di, regina

CMMD - Data 1845 ca.

MT - DATI TECNICI

MTC - Materia e tecnica tela/ pittura a olio

MIS - MISURE

MISA - Altezza	178
MISL - Larghezza	268
CO - CONSERVAZIONE	
STC - STATO DI CONSERVAZIONE	
STCC - Stato di conservazione	discreto
STCS - Indicazioni specifiche	piccole cadute di colore
DA - DATI ANALITICI	
DES - DESCRIZIONE	
DESO - Indicazioni sull'oggetto	Cornice lignea intagliata e dorata con bordo interno a motivi lanceolati. Il dipinto raffigura un combattimento presso uno stagno racchiuso tra una fitta boscaglia a destra e il terrapieno della città fortificata a sinistra. Contrasto tra la piena luce del primo piano con una minuziosa descrizione dei cespugli, la zona d'ombra creata dagli alberi, dalle mura e lo sfondo illuminato.
DESI - Codifica Iconclass	98 B (FABI)
DESS - Indicazioni sul soggetto	Figure: uomini. Abbigliamento: abbigliamento militare. Vegetali. Paesaggi.
ISR - ISCRIZIONI	
ISRC - Classe di appartenenza	documentaria
ISRS - Tecnica di scrittura	a rilievo
ISRT - Tipo di caratteri	numeri arabi
ISRP - Posizione	cornice, lato destro, in basso
ISRI - Trascrizione	287 su etichetta rettangolare in materiale plastico rosso
ISR - ISCRIZIONI	
ISRC - Classe di appartenenza	documentaria
ISRS - Tecnica di scrittura	a penna
ISRT - Tipo di caratteri	numeri arabi
ISRP - Posizione	cornice, lato destro, in basso
ISRI - Trascrizione	55 su etichetta quadrata
ISR - ISCRIZIONI	
ISRC - Classe di appartenenza	documentaria
ISRS - Tecnica di scrittura	a penna
ISRP - Posizione	retro, cornice, in basso, a destra
ISRI - Trascrizione	CASA DI SAR/ il Duca di Genova/ n. 31 su etichetta rettangolare prestampata in nero [iscrizione non riscontrata nel corso della revisione]
ISR - ISCRIZIONI	
ISRC - Classe di appartenenza	documentaria
ISRS - Tecnica di scrittura	a penna
ISRT - Tipo di caratteri	numeri arabi

ISRP - Posizione	cornice, lato destro, in basso
ISRI - Trascrizione	271? su etichetta rettangolare [iscrizione non riscontrata nel corso della revisione]
ISR - ISCRIZIONI	
ISRC - Classe di appartenenza	documentaria
ISRS - Tecnica di scrittura	a pennello
ISRT - Tipo di caratteri	lettere capitali
ISRP - Posizione	in basso, a destra
ISRI - Trascrizione	EUGENIO LANDESIO FECE/ ROMA/ MDCCCXLVI
NSC - Notizie storico-critiche	Nella scheda cartacea Barbara Fioravanti riferisce che "il dipinto fu eseguito a Roma come il suo pendant raffigurante Furio Camillo e spedito a Torino nel 1847 come risulterebbe da un pagamento agli spedizionieri Mussino per il trasporto da Roma di quadri di vari pittori, tra i quali Landesio". Nel corso della ricerca d'archivio è emersa una lettera d'incarico di Luigi Canina, datata "Roma 20 febbraio 1841" al Sig. Eugenio Landesio pittore di paesaggio per altri due dipinti, tra cui quello a pendant, mentre la commissione di questa tela forse risale ad alcuni anni dopo. Secondo Eraldo Bellini, Eugenio Landesio, (Venaria Reale (TO) 1809 - Roma 1879) paesaggista, visse a lungo in Messico (cfr . Eraldo Bellini, "Pittori piemontesi dell'Ottocento e del primo Novecento", Torino 1998, p. 238).

TU - CONDIZIONE GIURIDICA E VINCOLI

CDG - CONDIZIONE GIURIDICA

CDGG - Indicazione generica	proprietà Stato
CDGS - Indicazione specifica	Ministero per i Beni e le Attività Culturali

DO - FONTI E DOCUMENTI DI RIFERIMENTO

FTA - DOCUMENTAZIONE FOTOGRAFICA

FTAX - Genere	documentazione allegata
FTAP - Tipo	fotografia b/n
FTAN - Codice identificativo	SBAS TO 82911
FTAT - Note	veduta frontale

FTA - DOCUMENTAZIONE FOTOGRAFICA

FTAX - Genere	documentazione esistente
FTAP - Tipo	fotografia b/n
FTAN - Codice identificativo	AF Regione Piemonte
FTAT - Note	A.F. Regione Piemonte, Ass. Cultura (1978)/ veduta frontale

FNT - FONTI E DOCUMENTI

FNTP - Tipo	inventario
FNTT - Denominazione	Castello di Agliè.
FNTD - Data	1964
FNTF - Foglio/Carta	pp. nn.
FNTN - Nome archivio	SBAA TO
FNTS - Posizione	NR (recupero pregresso)

FNTI - Codice identificativo	NR (recupero pregresso)
FNT - FONTI E DOCUMENTI	
FNTP - Tipo	inventario
FNTT - Denominazione	Inventario del Castello Ducale di Agliè.
FNTD - Data	1927
FNTF - Foglio/Carta	p. 100
FNTN - Nome archivio	ASTO/ A. Duca di Genova/ Tenimento d'Agliè
FNTS - Posizione	63
FNTI - Codice identificativo	NR (recupero pregresso)
FNT - FONTI E DOCUMENTI	
FNTP - Tipo	inventario
FNTT - Denominazione	Inventario 1908.
FNTD - Data	1908
FNTF - Foglio/Carta	fasc. 12
FNTN - Nome archivio	ASTO/ A. Duca di Genova/ Tenimento d'Agliè
FNTS - Posizione	62
FNTI - Codice identificativo	NR (recupero pregresso)
FNT - FONTI E DOCUMENTI	
FNTP - Tipo	inventario
FNTT - Denominazione	Inventario Generale del Ducal castello di Agliè.
FNTD - Data	1876
FNTF - Foglio/Carta	p. 14
FNTN - Nome archivio	ASTO/ A. Duca di Genova/ Tenimento d'Agliè
FNTS - Posizione	61
FNTI - Codice identificativo	NR (recupero pregresso)
FNT - FONTI E DOCUMENTI	
FNTP - Tipo	inventario
FNTT - Denominazione	Ricognizione dell'inventario ...
FNTD - Data	1857
FNTF - Foglio/Carta	p. 41
FNTN - Nome archivio	SBAA TO
FNTS - Posizione	NR (recupero pregresso)
FNTI - Codice identificativo	NR (recupero pregresso)
FNT - FONTI E DOCUMENTI	
FNTP - Tipo	inventario
FNTT - Denominazione	Inventario estimativo dei mobili, oggetti fissi, e semoventi, esistenti nel Castello d'Agliè, e negli edifizii dipendenti al medesimo caduti nell'eredità di SAR il Principe Ferdinando Duca di Genova. Marzo 1855 .
FNTD - Data	1855
FNTF - Foglio/Carta	pp. nn.
FNTN - Nome archivio	ASTO/ A. Duca di Genova/ Tenimento d'Agliè
FNTS - Posizione	60

FNTI - Codice identificativo	NR (recupero pregresso)
FNT - FONTI E DOCUMENTI	
FNTP - Tipo	inventario
FNTA - Autore	Sampietro F.
FNTT - Denominazione	Catalogo di quadri ed oggetti d'arte esistenti nel R. Castello di Agliè. Ricognizione fatta nel settembre 1855 dall'Artista pittore Sampietro.
FNTD - Data	1855
FNTF - Foglio/Carta	pp. 8-9
FNTN - Nome archivio	SBAA TO
FNTS - Posizione	NR (recupero pregresso)
FNTI - Codice identificativo	NR (recupero pregresso)
FNT - FONTI E DOCUMENTI	
FNTP - Tipo	registro dei pagamenti
FNTT - Denominazione	Mandati d'uscita.
FNTD - Data	1847
FNTF - Foglio/Carta	p. 136
FNTN - Nome archivio	ASTO/ A. Duca Genova/ Az. Maria Cristina/ Varie
FNTS - Posizione	613
FNTI - Codice identificativo	NR (recupero pregresso)
BIB - BIBLIOGRAFIA	
BIBX - Genere	bibliografia specifica
BIBA - Autore	Bertolotti A.
BIBD - Anno di edizione	1867
BIBN - V., pp., nn.	v. III, p. 28
BIB - BIBLIOGRAFIA	
BIBX - Genere	bibliografia specifica
BIBA - Autore	Biancolini D./ Gabrielli E.
BIBD - Anno di edizione	2001
BIBN - V., pp., nn.	p. 49; n. 253 p. 95
BIB - BIBLIOGRAFIA	
BIBX - Genere	bibliografia specifica
BIBA - Autore	Bellini E.
BIBD - Anno di edizione	1998
BIBN - V., pp., nn.	p. 238
AD - ACCESSO AI DATI	
ADS - SPECIFICHE DI ACCESSO AI DATI	
ADSP - Profilo di accesso	1
ADSM - Motivazione	scheda contenente dati liberamente accessibili
CM - COMPILAZIONE	
CMP - COMPILAZIONE	
CMPD - Data	1991
CMPN - Nome	Fioravanti B.
FUR - Funzionario	

responsabile	Ragusa E.
AGG - AGGIORNAMENTO - REVISIONE	
AGGD - Data	2002
AGGN - Nome	Traversi P.
AGGF - Funzionario responsabile	NR (recupero pregresso)
AGG - AGGIORNAMENTO - REVISIONE	
AGGD - Data	2006
AGGN - Nome	ARTPAST/ Rocco A.
AGGF - Funzionario responsabile	NR (recupero pregresso)