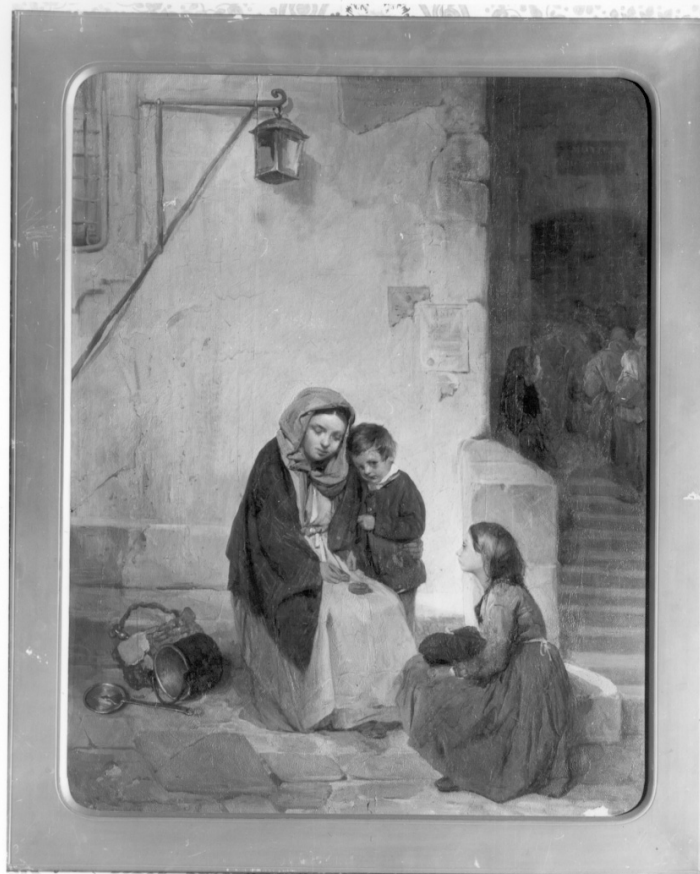


# SCHEDA



## CD - CODICI

TSK - Tipo scheda OA

LIR - Livello ricerca P

### NCT - CODICE UNIVOCO

NCTR - Codice regione 01

NCTN - Numero catalogo generale 00204046

ESC - Ente schedatore S67

ECP - Ente competente S67

## OG - OGGETTO

### OGT - OGGETTO

OGTD - Definizione dipinto

OGTV - Identificazione opera isolata

### SGT - SOGGETTO

SGTI - Identificazione figura femminile con bambini

SGTT - Titolo una poveretta con fanciulli presso al monte di pietà

## LC - LOCALIZZAZIONE GEOGRAFICO-AMMINISTRATIVA

PVC - LOCALIZZAZIONE GEOGRAFICO-AMMINISTRATIVA ATTUALE

<b>PVCS - Stato</b>	Italia
<b>PVCR - Regione</b>	Piemonte
<b>PVCP - Provincia</b>	TO
<b>PVCC - Comune</b>	Agliè
<b>LDC - COLLOCAZIONE SPECIFICA</b>	
<b>LDCT - Tipologia</b>	castello
<b>LDCQ - Qualificazione</b>	museo
<b>LDCN - Denominazione</b>	Castello Ducale
<b>LDCU - Denominazione spazio viabilistico</b>	NR (recupero pregresso)
<b>LDCS - Specifiche</b>	Primo piano nobile: sala gialla, parete sinistra
<b>UB - UBICAZIONE E DATI PATRIMONIALI</b>	
<b>UBO - Ubicazione originaria</b>	SC
<b>INV - INVENTARIO DI MUSEO O SOPRINTENDENZA</b>	
<b>INVN - Numero</b>	509
<b>INVD - Data</b>	1964
<b>INV - INVENTARIO DI MUSEO O SOPRINTENDENZA</b>	
<b>INVN - Numero</b>	2528
<b>INVD - Data</b>	1927
<b>INV - INVENTARIO DI MUSEO O SOPRINTENDENZA</b>	
<b>INVN - Numero</b>	2306
<b>INVD - Data</b>	1908
<b>INV - INVENTARIO DI MUSEO O SOPRINTENDENZA</b>	
<b>INVN - Numero</b>	s.n.
<b>INVD - Data</b>	1876
<b>INV - INVENTARIO DI MUSEO O SOPRINTENDENZA</b>	
<b>INVN - Numero</b>	s.n.
<b>INVD - Data</b>	1855
<b>INV - INVENTARIO DI MUSEO O SOPRINTENDENZA</b>	
<b>INVN - Numero</b>	119
<b>INVD - Data</b>	1855
<b>DT - CRONOLOGIA</b>	
<b>DTZ - CRONOLOGIA GENERICA</b>	
<b>DTZG - Secolo</b>	sec. XIX
<b>DTZS - Frazione di secolo</b>	prima metà
<b>DTS - CRONOLOGIA SPECIFICA</b>	
<b>DTSI - Da</b>	1800
<b>DTSF - A</b>	1849
<b>DTM - Motivazione cronologia</b>	analisi stilistica
<b>AU - DEFINIZIONE CULTURALE</b>	
<b>AUT - AUTORE</b>	
<b>AUTM - Motivazione dell'attribuzione</b>	documentazione

<b>AUTN - Nome scelto</b>	Trezzini Angelo
<b>AUTA - Dati anagrafici</b>	1827/ 1904
<b>AUTH - Sigla per citazione</b>	00002261
<b>MT - DATI TECNICI</b>	
<b>MTC - Materia e tecnica</b>	tela/ pittura a olio
<b>MIS - MISURE</b>	
<b>MISA - Altezza</b>	71.5
<b>MISL - Larghezza</b>	56.5
<b>MISV - Varie</b>	altezza con cornice 83.5/ larghezza con cornice 78.5
<b>CO - CONSERVAZIONE</b>	
<b>STC - STATO DI CONSERVAZIONE</b>	
<b>STCC - Stato di conservazione</b>	discreto
<b>STCS - Indicazioni specifiche</b>	piccole cadute di colore, lieve allentamento della tela
<b>DA - DATI ANALITICI</b>	
<b>DES - DESCRIZIONE</b>	
<b>DESO - Indicazioni sull'oggetto</b>	Dipinto entro cornice lignea intagliata e verniciata, priva di decorazioni, da cui pende una cornicetta dorata con iscrizione a penna "Frazzini/ Scuola milanese/ una poveretta con fanciulli/ presso al Monte di Pietà". Rappresenta una donna assisa su un marciapiede, con due bambini, mentre sulla destra un gruppo di figure si trova in cima alla scalinata d'accesso al Monte di Pietà.
<b>DESI - Codifica Iconclass</b>	46 A 33
<b>DESS - Indicazioni sul soggetto</b>	Figure: donna; bambini; uomini. Abbigliamento. Oggetti: pentole. Architetture.
<b>ISR - ISCRIZIONI</b>	
<b>ISRC - Classe di appartenenza</b>	documentaria
<b>ISRS - Tecnica di scrittura</b>	a impressione
<b>ISRP - Posizione</b>	cornice, lato destro, in basso, in nero
<b>ISRI - Trascrizione</b>	etichetta ottagonale prestampata con bordo blu senza numero
<b>ISR - ISCRIZIONI</b>	
<b>ISRC - Classe di appartenenza</b>	documentaria
<b>ISRS - Tecnica di scrittura</b>	a rilievo
<b>ISRT - Tipo di caratteri</b>	numeri arabi
<b>ISRP - Posizione</b>	retro, cornice, in basso, a sinistra
<b>ISRI - Trascrizione</b>	509 su etichetta rettangolare in materiale plastico rosso
<b>ISR - ISCRIZIONI</b>	
<b>ISRC - Classe di appartenenza</b>	documentaria
<b>ISRS - Tecnica di scrittura</b>	a impressione
<b>ISRT - Tipo di caratteri</b>	numeri arabi
<b>ISRP - Posizione</b>	retro, tela, al centro, in nero

<b>ISRI - Trascrizione</b>	2306
<b>ISR - ISCRIZIONI</b>	
<b>ISRC - Classe di appartenenza</b>	documentaria
<b>ISRS - Tecnica di scrittura</b>	a penna
<b>ISRP - Posizione</b>	retro, cornice, in basso, a destra
<b>ISRI - Trascrizione</b>	CASA DI S.A.R./ il Duca di Genova/ N. 119 su etichetta rettangolare prestampata in nero
<b>ISR - ISCRIZIONI</b>	
<b>ISRC - Classe di appartenenza</b>	documentaria
<b>ISRS - Tecnica di scrittura</b>	a incisione
<b>ISRT - Tipo di caratteri</b>	numeri arabi
<b>ISRP - Posizione</b>	cornice, lato destro, in basso
<b>ISRI - Trascrizione</b>	2306
<b>ISR - ISCRIZIONI</b>	
<b>ISRC - Classe di appartenenza</b>	documentaria
<b>ISRS - Tecnica di scrittura</b>	a pennello
<b>ISRT - Tipo di caratteri</b>	numeri arabi
<b>ISRP - Posizione</b>	retro, cornice, in alto, al centro, in nero
<b>ISRI - Trascrizione</b>	107
<b>ISR - ISCRIZIONI</b>	
<b>ISRC - Classe di appartenenza</b>	documentaria
<b>ISRS - Tecnica di scrittura</b>	a penna
<b>ISRT - Tipo di caratteri</b>	numeri arabi
<b>ISRP - Posizione</b>	cornice, lato sinistro, in basso
<b>ISRI - Trascrizione</b>	161 su etichetta rettangolare
<b>NSC - Notizie storico-critiche</b>	Il dipinto presenta sul retro tre sigilli in cera, apposti a metà tra la cornice ed il telaio recanti un'iscrizione al momento non rilevata, ed è citato forse dal Bertolotti (in "Passeggiate nel Canavese", Ivrea 1869 v. III, p. 40) con titolo diverso, "povera giovane, che si reca all'ospizio de' trovatelli", e attribuzione al "bravo Induno Domenico milanese". Il dubbio che potesse trattarsi di Induno compare anche negli inventari storici ed in effetti Angelo Trezzini (Milano 1827-ivi 1904) imitò i soggetti di Domenico, suo cognato, e Gerolamo realizzando molti soggetti di genere. Dalla consultazione della banca dati relativa alle esposizioni delle Società Promotrici italiane emerge che Trezzini espose a Torino 36 opere dal 1853 al 1886, a Firenze, a Genova e Napoli altre opere ma nessuna con un titolo che permetta il riconoscimento sicuro con quella in esame.
<b>TU - CONDIZIONE GIURIDICA E VINCOLI</b>	
<b>CDG - CONDIZIONE GIURIDICA</b>	
<b>CDGG - Indicazione generica</b>	proprietà Stato
<b>CDGS - Indicazione</b>	

**DO - FONTI E DOCUMENTI DI RIFERIMENTO****FTA - DOCUMENTAZIONE FOTOGRAFICA**

**FTAX - Genere** documentazione allegata

**FTAP - Tipo** fotografia b/n

**FTAN - Codice identificativo** SBAS TO 82926

**FTAT - Note** veduta frontale

**FNT - FONTI E DOCUMENTI**

**FNTP - Tipo** inventario

**FNTT - Denominazione** Inventaro estimativo dei mobili, oggetti fissi, e semoventi, esistenti nel Castello d'Agliè, e negli edifizii dipendenti al medesimo caduti nell'eredità di SAR il Principe Ferdinando Duca di Genova. Marzo 1855.

**FNTD - Data** 1855

**FNTF - Foglio/Carta** pp. nn.

**FNTN - Nome archivio** ASTO/ A. Duca di Genova/ Tenimento d'Agliè

**FNTS - Posizione** 60

**FNTI - Codice identificativo** NR (recupero pregresso)

**FNT - FONTI E DOCUMENTI**

**FNTP - Tipo** inventario

**FNTA - Autore** Sampietro F.

**FNTT - Denominazione** Catalogo di quadri ed oggetti d'arte esistenti nel R. Castello di Agliè. Ricognizione fatta nel settembre 1855 dall'Artista pittore Sampietro.

**FNTD - Data** 1855

**FNTF - Foglio/Carta** pp. 15-16

**FNTN - Nome archivio** SBAA TO

**FNTS - Posizione** NR (recupero pregresso)

**FNTI - Codice identificativo** NR (recupero pregresso)

**FNT - FONTI E DOCUMENTI**

**FNTP - Tipo** inventario

**FNTT - Denominazione** Inventario 1908.

**FNTD - Data** 1908

**FNTF - Foglio/Carta** fasc. 18

**FNTN - Nome archivio** ASTO/ A. Duca di Genova/ Tenimento d'Agliè

**FNTS - Posizione** 2

**FNTI - Codice identificativo** NR (recupero pregresso)

**FNT - FONTI E DOCUMENTI**

**FNTP - Tipo** inventario

**FNTT - Denominazione** Castello di Agliè.

**FNTD - Data** 1964

**FNTF - Foglio/Carta** pp. nn.

**FNTN - Nome archivio** SBAA TO

**FNTS - Posizione** NR (recupero pregresso)

**FNTI - Codice identificativo** NR (recupero pregresso)

**FNT - FONTI E DOCUMENTI**

<b>FNTP - Tipo</b>	inventario
<b>FNTT - Denominazione</b>	Inventario del Castello Ducale di Agliè.
<b>FNTD - Data</b>	1927
<b>FNTF - Foglio/Carta</b>	p. 89
<b>FNTN - Nome archivio</b>	ASTO/ A. Duca di Genova/ Tenimento d'Agliè
<b>FNTS - Posizione</b>	63
<b>FNTI - Codice identificativo</b>	NR (recupero pregresso)

**FNT - FONTI E DOCUMENTI**

<b>FNTP - Tipo</b>	inventario
<b>FNTT - Denominazione</b>	Inventario Generale del Ducal castello di Agliè.
<b>FNTD - Data</b>	1876
<b>FNTF - Foglio/Carta</b>	p. 51
<b>FNTN - Nome archivio</b>	ASTO/ A. Duca di Genova/ Tenimento d'Agliè
<b>FNTS - Posizione</b>	61
<b>FNTI - Codice identificativo</b>	NR (recupero pregresso)

**BIB - BIBLIOGRAFIA**

<b>BIBX - Genere</b>	bibliografia specifica
<b>BIBA - Autore</b>	Bertolotti A.
<b>BIBD - Anno di edizione</b>	1869
<b>BIBN - V., pp., nn.</b>	v. III, p. 40

**AD - ACCESSO AI DATI****ADS - SPECIFICHE DI ACCESSO AI DATI**

<b>ADSP - Profilo di accesso</b>	1
<b>ADSM - Motivazione</b>	scheda contenente dati liberamente accessibili

**CM - COMPILAZIONE****CMP - COMPILAZIONE**

<b>CMPD - Data</b>	2002
<b>CMPN - Nome</b>	Traversi P.
<b>FUR - Funzionario responsabile</b>	Ragusa E.
<b>AGG - AGGIORNAMENTO - REVISIONE</b>	
<b>AGGD - Data</b>	2006
<b>AGGN - Nome</b>	ARTPAST/ Rocco A.
<b>AGGF - Funzionario responsabile</b>	NR (recupero pregresso)